



Podpovrchové detektory

x



Ručné laserové diaľkomery

x



Laserové vodováhy

x



Křížové lasery

x



Rotačné lasery

x



Optické vodováhy

x



Compulevel

x



Príslušenstvo

x

LASERY A ELEKTRONICKÉ ZARIADENIA

STANLEY

®

LASERY A ELEKTRONICKÉ MERACIE PRÍSTROJE

Stanley lasery, optické a elektronické meracie prístroje ponúkajú novú úroveň pri stavebných a opravárskych prácach. Stanley prístroje znižujú potrebný čas na meranie, súčasne s jeho vysokou presnosťou.

Laserové vodováhy po zapnutí okamžite premietajú horizontálnu alebo vertikálnu čiaru.

Elektronické detektory umožňujú detekciu miest s výskytom nosných konštrukcií, elektrických káblov a eliminujú tak nákladné pochybenia.

Zvýšenie efektivity a zníženie rizika vzniku chýb okamžite vracia investíciu spojenú so zaobstaraním týchto prístrojov.

FatMax®



FatMax Stud Sensor 400

- Hĺbka merania: Až 38 mm na sadrokartóne – drevo alebo kov;
Až 50 mm na sadrokartóne – detekcia drôtov pod napätím (230 V AC)
- Presnosť merania: +/-3 mm pri drevených stĺpkoch v hĺbke 12-24 mm; +/-6 mm pri drevených stĺpkoch v hĺbke 38 mm; +/-6 mm pri kovových stĺpkoch v hĺbke 12-38 mm
- Napájanie: 9 V
- Pracovná teplota: 0 až +49 °C
- One Pass™ technológia umožňuje rýchlejšie a ľahšie vyhľadávanie predmetov
- Automatické nastavenie vyhľadávacej hĺbky až do 1/2"/38 mm
- Prístroj trvalo deteguje drôty/káble pod napätím
- Trasovanie káblov – možnosť vyhľadania celého vedenia drôtu/kábla pod napätím
- LCD displej na presné zobrazenie
- Zvuková signalizácia nálezu a súčasné potvrdenie zobrazenej informácie



STANLEY ⓘ ⓘ ⓘ ⓘ ⓘ
0-77-730 FatMax Stud Sensor 400 - 2 325356077302



Stanley Stud Sensor OPP

- Presnosť vyhľadávania kovových stĺpkov +/-6 mm
- Presnosť vyhľadávania drevených stĺpkov +/-3 mm
- Malá kompaktná konštrukcia
- Zárez na vyznačenie okraja vyhľadaného stĺpika
- Červená LED dióda indikuje prítomnosť dreva či kovu
- Zelená LED dióda signalizuje zapnutie prístroja
- Dobre viditeľné ukazovatele
- Vyhľadávanie do hĺbky 19 mm

STANLEY ⓘ ⓘ ⓘ ⓘ ⓘ
0-77-050 OPP X 6 3253560770501

PODPOVRCHOVÉ VYHLÁDÁVAČE



IntelliSensor™

- Vyhľadáva hrany drevených či kovových stĺpikov v sadrokartónových a ďalších stenách z bežných materiálov
- Optická a vizuálna signalizácia
- Napájanie: 9 V batéria
- Presnosť vyhľadávania kovových stĺpikov +/-6 mm
- Automatické vypnutie prístroja predlžuje výdrž batérie
- Vrecková veľkosť pre ľahkú manipuláciu a uloženie
- Trvalá indikácia drôtov/káblov pod napätím
- Presnosť vyhľadávania drevených stĺpikov +/-3 mm
- Vyhľadávanie do hĺbky 19 mm
- Vyhľadáva drevo a kov



0-77-110

IntelliSensor

X

6

3253560771102



IntelliSensor™ Plus 2

- Zvuková signalizácia pri nájdení stĺpika/nosníka
- Látkové pásky chránia skúmaný povrch pred poškodením
- Trvalá indikácia drôtov/káblov pod napätím
- Multifunkčné LED diódy na indikáciu hĺbky 12, 25 a 38 mm
- Pevné a odolné ABS puzdro
- Nová ASIC technológia na presnejšie vyhľadávanie a rýchlu odozvu
- Hrana stĺpikov indikovaná zvukovo a vizuálne na displeji
- Zvukový signál potvrdzujú svetelnou signalizáciou LED diódy pri detekcii objektu



0-77-115

IntelliSensor Plus

X

4

3253560771157



Stud Sensor 200

- Jednoduchšia technológia detekcie
- Vyhľadávanie drôtov pod napätím
- Vyhľadáva predmety do hĺbky 19 mm
- One Pass™ technológia na rýchle vyhľadanie predmetov
- Patentovaná vyhľadávacia technológia
- Agresívny priemyselný dizajn
- Vylepšené vyhľadávacie parametre
- Zvuková a obrazová (LCD) indikácia nájdeného predmetu



0-77-720

Stud Sensor 200

-

4

325356077203

PODPOVRCHOVÉ VYHLÁDÁVAČE



IntelliSensor™ Pro

- Vyhľadáva polohu drevených či kovových stĺpkov a nosníkov
- Tlačidlová voľba hĺbky vyhľadávania 12, 25 a 38 mm
- Trvalá indikácia drôtov pod napätím
- Rozmerný LCD displej
- Automatické vypnutie pri nečinnosti šetrí batériu



0-77-255

IntelliSensor Pro

X

2

3253560772550



IntelliLaser™ Pro 2

- Detekcia pod povrchových predmetov, nosníkov a vodičov pod napätím
- Laserový lúč na rýchle a ľahké značenie a vyrovnávanie
- Samostatná laserová hlava na vyznačenie uhlov a pod.
- Automatická kalibrácia zrýchľuje prácu
- Automatické vypnutie pri nečinnosti
- Pevná a odolná ABS puzdro
- Trvalá indikácia vodičov pod napätím
- Zvuková signalizácia nájdenia predmetu
- Podsvietený LCD displej
- Voliteľná hĺbka vyhľadávania 12, 25 a 38 mm
- Špeciálne lepiace pásky na pripevnenie lasera k stene
- Laserová hlava umožňujúca „handsfree“ použitie



0-77-500

IntelliLaser Pro 2

X

2

3253560775001



Metal Sensor

- Vyhľadáva železné kovy, armovacie drôty, neželezné kovy (medené rúrky)
- Puzdro ako súčasť dodávky
- Možnosť voľby súčasného či samostatného vyhľadávania kovových predmetov a vodičov pod napätím
- Zobrazenie hĺbky nájdeného predmetu na LCD
- Odolná a pevná ABS konštrukcia
- Indikátor slabých batérií
- Automatická kalibrácia zrýchľuje prácu
- Prepínač voľby typu vyhľadávacieho kovu
- Spínač detekcie kovov
- Indikátor detekcie kovov (žltá LED)
- LCD displej
- Spínač detekcie striedavého napätia
- Indikátor detekcie vodičov pod napätím (červená LED)
- Štrbina na vyznačenie stredného bodu ceruzkou
- Hĺbka vyhľadávania do 75 mm
- Detekcia vodičov pod napätím do 50 mm
- Presnosť určenia hĺbky +/-7 mm (železné kovy), +/-10 mm (neželezné kovy – medené rúrky)
- Presnosť určenia stredy +/-7 mm (iba pri kovocho)
- Napájanie: 9 V batéria (nie je súčasťou dodávky)
- Skladovacia teplota -29 °C do +60 °C
- Pracovná teplota 0 °C do +40 °C



0-77-445

Metal Sensor

X

2

3253560774455

RUČNÉ LASEROVÉ DIAĽKOMERY



TLM100i

- Ručný laserový diaľkometer s rozsahom merania do 30 m
- Ľahké meranie na veľkú vzdialenosť
- Meria dĺžku, šírku a výšku
- Veľký grafický LCD displej
- Ochranné gumové obloženie zvyšuje komfort držania
- Súčasťou dodávky sú batérie, prenosné puzdro a návod
- Kontinuálne meranie so zobrazením okamžitej meranej hodnoty
- Možnosť merania od zadnej či prednej hrany prístroja
- Sčítanie a odčítanie nameraných hodnôt
- Výpočet plochy
- Výpočet objemu
- Priame meranie vzdialeností
- Presnosť merania +/-3 mm
- Laserová dióda 635 nm
- Trieda lasera: II
- Napájanie: 2 „AAA“ batérie
- Pracovná teplota 0 až 40 °C
- Odolný proti vode a prachu: IP 40



1-77-910

TLM 100i

-

1

3253561779107



TLM130i

- Ručný laserový diaľkometer s rozsahom merania do 30 m
- Ľahké meranie na veľkú vzdialenosť
- Meria dĺžku, šírku a výšku
- Možnosť kontinuálneho merania so zobrazením okamžitej hodnoty
- Veľký grafický LCD displej
- Ochranné gumové obloženie zvyšuje komfort držania
- Súčasťou balenia sú batérie, prenosné puzdro a návod
- Možnosť merania od zadnej či prednej hrany tela
- Sčítanie a odčítanie nameraných hodnôt
- Možnosť nepriameho merania a automatického výpočtu výšky pomocou Pytagorovej vety
- Výpočet plochy a objemu
- Priame meranie vzdialeností
- Presnosť merania +/-2 mm
- Laserová dióda 635 nm
- Trieda lasera: II
- Napájanie: 2 „AAA“ batérie
- Pracovná teplota 0 až 40 °C
- Odolný proti vode a prachu: IP 40



1-77-911

TLM 130i

-

1

3253561779114



TLM160i

- Kontinuálne meranie so zobrazením minimálnej/maximálnej nameranej vzdialenosti
- Možnosť podsvietenia displeja a zvukovej indikácie stlačenia klávesov
- Doraz na meranie z rohu s automatickým pripočítaním hodnoty
- Delený displej s 3 riadkami
- Opaskové puzdro súčasťou dodávky
- Meranie od prednej či zadnej hrany prístroja
- Ochranné gumové obloženie klávesnice
- Sčítanie a odčítanie nameraných hodnôt
- Uchováva v pamäti hodnoty z posledných 10 meraní
- Výpočet plochy a objemu
- Priame meranie vzdialenosti
- Pracovný rozsah 0,05 – 60 m
- Presnosť merania +/-1,5 mm
- Laserová dióda 635 nm
- Trieda lasera: II
- Napájanie: 2 „AAA“ batérie
- Funkcia automatického vypnutia
- Pracovná teplota 0 až +40 °C
- Odolný proti vode a prachu: IP 54



1-77-917

TLM 160i

-

1

3253561779176

RUČNÉ LASEROVÉ DIAĽKOMERY



TLM210i

- Podsvietenie displeja a zvuková indikácia stlačenia klávesov
- Meranie rohových uhlov, výpočet strany a plochy lichobežníka
- Kompletný zber dát o miestnosti – strop, povrchy stien, objem
- Doraz na meranie z rohu s automatickým pripočítaním hodnoty
- Delený štvorriadkový displej
- Možnosť kontinuálneho merania so zobrazením okamžitej hodnoty
- Pamäť na posledných 19 nameraných hodnôt
- Opaskové puzdro súčasťou dodávky
- Meranie od prednej či zadnej hrany prístroja
- Ochranné gumové obloženie klávesnice
- Funkcia sčítania a odčítania
- Senzor náklonu a výpočtová konštanta
- Výpočet plochy a objemu
- Pracovný rozsah 0,05 – 100 m
- Presnosť merania +/-1,5 mm
- Laserová dióda 635 nm
- Trieda lasera: II
- Napájanie: 2 „AAA“ batérie
- Funkcia automatického vypnutia
- Pracovná teplota -10 až +50 °C
- Odolný proti vode a prachu: IP 54

STANLEY

i

☰

☒

▮

1-77-922

TLM 210i

-

1

3253561779220



TLM300

- Presnosť merania +/-2 mm
- Meria vzdialenosti, vrátane maximálnej, minimálnej a priebežnej
- Uchovávanie posledných 20 hodnôt v pamäti
- Nepriame meranie a automatický výpočet výšky pomocou Pytagorovej vety
- Funkcia časového nastavenia
- Vysoká efektívnosť práce vďaka ľahkému ovládaniu jednou osobou
- Veľmi presné úrovně merania pri vyrovnaní pomocou vstavanej lišby
- Vypočítava plochu, objem a nepriamo z nameraných hodnôt výšku a sklon hrany lichobežníka
- Vykľapacia päťka s automatickým pripočítaním pre presné nastavenie začiatočného bodu merania
- Vstavaný hľadáčik s 2x zväčšením pre zameranie presného bodu merania
- Podsvietený LCD displej
- Rozsah merania od 0,05 do 200 m
- Trieda lasera: II
- Laserová dióda 635 – 670nm
- Napájanie: 2 „AAA“ batérie
- Pracovná teplota -10 až +50 °C
- Odolný proti vode a prachu: IP 54

STANLEY

i

☰

☒

▮

1-77-930

TLM 300

-

10

3253561779305



IntelliMeasure™ ULTRAZVUKOVÝ DIAĽKOMER

- Vrecková veľkosť pre ľahkú manipuláciu
- Napájanie 9 V batériou (nie je súčasťou dodávky)
- Zobrazuje posledné 3 namerané hodnoty
- Funkcia výpočtu objemu, napr. na výpočty potrebné na stanovenie výkonu ohrevu a pod.
- Dobré čitateľný LCD displej
- Funkcia sčítania nameraných hodnôt
- Prepínanie medzi meraním dĺžky, plochy a objemu
- Meria v metrických a palcových jednotkách
- Funkcia výpočtu plochy, napr. pre kalkulácie podlahárov, maliarov a pod.
- Meria na vzdialenosť do 12 m s presnosťou ±0.5 % nameranej hodnoty

STANLEY

i

☰

☒

▮

0-77-018

Intellimesure

X

2

3253560770181

LASEROVÁ VODOVÁHA



LASEROVÁ VODOVÁHA S OTOČNÝM PODSTAVCOM SP2

- Viacúčelová presná laserová vodováha TORPEDO
- Rotačná základňa s nastavovacími skrutkami na presné vyrovnanie
- Magnetická základňa
- Telo vodováhy osadené 2 libelami – na horizontálne a vertikálne meranie
- Rotačná základňa osadená vysúvateľnými tržmi na prípevnenie vodováhy na sadrokartón
- Premieta bodový lúč, ktorý je možné s použitím adaptéra premeniť na linku
- horizontálne prenášanie rovín
- Pracovný dosah do 15 m v závislosti od svetelných podmienok
- Presnosť merania v horizontálnej rovine +/- 6 mm @ 15m
- Presnosť merania vo vertikálnej rovine +/- 6 mm @ 6m
- Trieda lasera: 2M
- Ručné vyrovnanie pomocou nastavovacej skrutky
- Napájanie: 3 „AA“ tužkové batérie (súčasť dodávky)

0-77-152 Torpedo SP-2 X 6 3253560771522



SKP SÚPRAVA LASEROVEJ VODOVÁHY

- Ideálna na prácu v interiéri (obkladanie, kladenie podlahových krytín, dokončovacie práce)
- Rýchle a ľahké nastavenie
- Teleskopický hliníkový statív
- Rotačná základňa
- Telo vodováhy osadené 3 presnými libelami – horizontálna, vertikálna a 45°
- Premieta bodový lúč
- Rozptyľovacie šošovka na premenu lúča na linku
- Magnetická základňa s obráteným "V"
- profilom pre lepšie upevnenie na rúry
- Pracovný dosah do 15 m podľa svetelných podmienok
- Presnosť horizontálnej nivelácie +/- 6 mm @ 15 m
- Trieda lasera: 2M
- Ručné vyrovnanie pomocou nastavovacej skrutky
- Napájanie 3 tužkovými batériami „AA“
- Príslušenstvo: teleskopický statív, rotačný adaptér, linkový adaptér, brašna

1-77-186 SPK - 4 3253561771866



PB2 SAMONIVELAČNÁ LASEROVÁ OLOVNICA

- Magneticky tmený kompenzátor náklonu
- Súčasťou dodávky puzdro na prenášanie a manuál
- Gumové opláštenie zvyšujúce odolnosť prístroja a pohodlie pri jeho používaní
- Integrovaný magnet na prichytenie ku kovovým predmetom
- Ľahké ovládanie jedným tlačidlom
- Za niekoľko sekúnd premieta 2 presné bodové lúče
- Na prenos bodov z podlahy na strop a obrátene
- Pracovný dosah do 30 m
- Presnosť nivelácie +/- 3 mm @ 15 m (hore)
- Presnosť nivelácie +/- 6 mm @ 15 m (dole)
- Indikácia náklonu mimo rozsahu samonivelácie
- Rozsah samonivelácie +/- 5°
- Diódy – 650 nm
- Napájanie 3 tužkovými „AA“ batériami
- Trieda lasera: 2M
- Odolný proti vode a prachu: IP-55

0-77-189 PB2 X 4 3253560771898



SP5 SAMONIVELAČNÝ 5-LÚČOVÝ LASER

- Trojnožková základňa s otvorom na prácu na podlahe
- Univerzálny adaptér na prípevnenie na statív s magnetom na prichytenie ku kovovým predmetom a páskou na prípevnenie k nekovovým predmetom
- Ľahké ovládanie jedným tlačidlom
- Automatické vypnutie po 20 minútach
- 5 diód premieta veľmi jasné lúče
- Obsah súpravy – SP5, základňa, odrazový terčik, magnetický multifunkčný adaptér, upevňovací popruh, brašna a manuál
- Pracovný dosah do 30 m
- Presnosť nivelácie +/- 6 mm @ 30 m
- Laserové diódy – 650 nm
- Trieda lasera: 2M
- Rozsah samonivelácie +/- 5°
- Indikácia náklonu mimo rozsahu samonivelácie
- Napájanie 3 tužkovými „AA“ batériami (súčasť dodávky) na 60 hod. prerušovaného používania

1-77-154 SP5 - 4 3253561771545

KRÍŽOVÉ LASERY

FatMax®



Matrix XT SÚPRAVA SAMONIVELAČNÉHO KRÍŽOVÉHO LASERA

- Obsahuje detektor laserového lúča
- Pevná a odolná ABS konštrukcia
- Trojnožka a adaptér na prípevnenie k topografickému statívu
- Samonivelácia pomocou magneticky tlmeného kyvadlového systému
- Jemné nastavenie pomocou nastavovacieho gombíka
- Nová integrovaná elektronická vodováha na rýchlejšie a presnejšie meranie
- Zdieľka na pripojenie nabíjačky batérií
- Lúč premietaný smerom dole umožňuje presné umiestnenie prístroja na zvolený bod
- 5 laserových diód premieta 2 horizontálne a 3 vertikálne linky, ktoré sa krížia v uhle 90° – môžu byť zapnuté samostatne či dohromady na projekciu 3 krížov v rovine a 1 nahor
- Pracovný dosah do 30 m
- Presnosť nivelácie +/-2,5 mm @ 10 m
- Laserové diódy – 5 x 635 nm, 1 x 650 nm
- Trieda lasera: 2M
- Rozsah samonivelácie +/-3,5°
- Nabíjacia batéria typu „C“ pre 10 – 28 hod. činnosti
- Príslušenstvo: kufrík, detektor laserového lúča, magnetický terčik a okuliare



1-77-242

Súprava CL54

-

1

3253561772429

FatMax®



Matrix CL54 FatMax KRÍŽOVÝ LASER

- Trojnožka a adaptér na prípevnenie k topografickému statívu
- Signalizácia náklonu mimo rozsahu samonivelácie
- Kombinovaný vypínač/transportná zámka kompenzátora
- Kruhová stupnica 360° s blokovacou skrutkou
- Magneticky tlmený kompenzátor
- Premieta laserovú olovnicu a 4 vzájomne kolmé polroviny
- Lúč premietaný smerom dole umožňuje presné umiestnenie prístroja
- Krížová linka premietaná nahor so stredom nad prístrojom
- Pri zapojení všetkých diód premieta 4 krížové linky, ktoré zvierajú vzájomne uhol 90°
- Príslušenstvo: kufrík, detektor laserového lúča, magnetický terčik a okuliare
- Samoniveláčny
- Pevná ABS konštrukcia so zapuzdrenými laserovými diódami
- Obsah súpravy – krížový laser Matrix54 s trojnožkou a 360° stupnicou, magnetický terčik, okuliare na prácu s laserovými prístrojmi, pevný plastový kufrík na celý komplet, batérie, manuál
- Pracovný dosah do 10 m v závislosti od svetelných podmienok
- Presnosť nivelácie +/-3 mm @ 10 m
- Laserové diódy – 5 x 635 Nm, 1 x 650 nm
- Trieda lasera: 2M
- Rozsah samonivelácie +/-3,5°
- Nabíjacia batéria typu „C“ na 10 – 28 hod. činnosti
- Príslušenstvo: kufrík, magnetický terčik a okuliare



1-77-204

CL54

-

4

3253561772047

FatMax®



FatMax CL2XT KRÍŽOVÝ LASER

- Obsah súpravy FatMax™ CL2XT krížový laser, magnetická mini-trojnožka a plastový kufrík
- Samoniveláčny – na rýchlejšie a presnejšie meranie
- 4x jasnejší laserový lúč
- Na použitie v interiéri a s pomocou detektora laserových lúčov LLD 1 aj v exteriéri
- Premieta horizontálnu a vertikálnu laserovú linku
- Ideálny na kladenie dlažby a obkladanie stien, vnútorné i vonkajšie inštalácie a mnoho ďalších aplikácií
- Pracovný rozsah do 30 m s použitím detektora
- Presnosť nivelácie +/-2,5 mm @ 9 m
- Laserové diódy – 2 x 635 nm
- Trieda lasera: 2M
- Rozsah samonivelácie +/-5°
- Napájanie: 3 „AA“ alkalické batérie (súčasť dodávky) až na 60 hodín prevádzky



1-77-215

CL2XT

-

1

3253561772153

KRÍŽOVÉ LASERY

FatMax[®]



FatMax CL2XT HE K SÚPRAVA KRÍŽOVÉHO LASERA

- Ideálny na kladenie dlažby a obkladanie stien, vnútorné i vonkajšie inštalácie a pod.
- Premieta horizontálnu a vertikálnu laserovú linku
- Na použitie v interiéri a s pomocou detektora laserových lúčov LLD 1 aj v exteriéri
- 4x jasnejší laserový lúč
- Veľmi presný
- Samonivelačný na jednoduché a rýchle použitie
- Pracovný rozsah do 30 m s použitím adaptéra
- Presnosť nivelácie $\pm 2,5$ mm @ 9 m
- Laserové diódy – 2×635 nm
- Trieda lasera: 2M
- Rozsah samonivelácie $\pm 5^\circ$
- Napájanie 3 „AA“ alkalické batérie (súčasť dodávky) až na 60 hodín prevádzky
- Obsah súpravy FatMax™ CL2XT krížový laser, magnetická mini-trojnožka a plastový kufrik na uloženie, rozperná tyč, adaptér, magnetická základňa, vak na príslušenstvo, detektor laserových lúčov LLD 1

| | | | | |
|----------|---------------|---|---|---------------|
| | | | | |
| 1-77-216 | Súprava CL2XT | - | 1 | 3253561772160 |

FatMax[®]



CL2 KRÍŽOVÝ MINILASER

- Obsah súpravy – krížový minilaser CL2, opaskové puzdro, návod, batérie a mini trojnožka
- Gumové opláštenie zvyšujúce odolnosť prístroja
- Premieta vodorovnú či zvislú laserovú linku alebo kríž
- Ľahké ovládanie jedným tlačidlom
- Odolný magnetický kompenzátor na rýchlejšie a stabilnejšie vyrovnanie
- Kyvadlový samonivelačný mechanizmus zvyšujúci presnosť merania
- Možnosť práce v manuálnom režime pri vypnutej samonivelácii
- Indikácia náklonu mimo rozsahu samonivelácie
- Magnetický tlmený kompenzátor náklonu
- Pracovný dosah nad 9 m
- Presnosť nivelácie ± 4 mm @ 9 m
- Laserové diódy – 2×635 nm
- Trieda lasera: 2M
- Rozsah samonivelácie $\pm 5^\circ$
- Napájanie 3 „AA“ alkalické batérie (súčasť dodávky) až na 60 hodín prevádzky

| | | | | |
|----------|---|---|---|---------------|
| | | | | |
| 1-77-153 | CL2 | - | 1 | 3253561771538 |
| 1-77-553 | FatMax™ CL2 krížový laser – súprava s rozpernou tyčou | - | 1 | 3253561775536 |

CL90 KRÍŽOVÝ LASER

- Ľahké ovládanie dvoma tlačidlami
- Premieta zvislú laserovú linku, a/alebo na ňu kolmý kríž
- Magnetický tlmený kompenzátor náklonu
- Rozsah samonivelácie $\pm 5^\circ$
- Indikácia náklonu mimo rozsahu samonivelácie
- Možnosť práce v manuálnom režime pri vypnutej samonivelácii
- Závit 5/8" na pripovenie na topografický statív
- Pracovný dosah do 9 m
- Presnosť nivelácie ± 3 mm @ 9m
- Laserové diódy – 3×635 nm
- Uhol projekcie lúča 60°
- Napájanie: 3 „AA“ alkalické batérie až pre 60 hod. prevádzky
- Obsah súpravy – krížový laser CL90, 4-dielna rozperná tyč (z toho jeden segment teleskopický; maximálna dĺžka 3,2 m), posuvný adaptér s uhlomerom na pripovenie na tyč, vinylová brašna na celý komplet



| | | | | |
|----------|------|---|---|---------------|
| | | | | |
| 1-77-155 | CL90 | - | 4 | 3253561771552 |

KRÍŽOVÉ LASERY



CLL SÚPRAVA KRÍŽOVÉHO LASERA

- Premieta vysoko svietivé laserové linky – horizontálne alebo vertikálne
- Indikácia náklonu prístroja mimo rozsahu samonivelácie
- Ovládanie jedným tlačidlom
- Prístroj je osadený skrutkovým spojom na pripavenie na fotografický statív
- Robustná konštrukcia prístroja z plastu ABS je veľmi odolná proti poškodeniu
- Súčasťou je teleskopická rozperná tyč s upevňovacím adaptérom na umiestnenie prístroja – výška max. 3 m
- Gumová päťka rozpernej tyče zabraňuje kĺzaniu či poškodeniu podlahy
- Horná päťka s pružinou upevnená na guľovom čape umožňuje rozopretie aj v podkrovi so šikmým stropom
- Pracovný dosah 10 m
- Presnosť nivelácie +/-6 mm @ 9m
- Laserové diódy – 2 x 650 nm
- Trieda lasera: 2M
- Napájanie: 3 „AA“ alkalické batérie až na 60 hod. prevádzky
- Na použitie v interiéri

| | | | | |
|----------|-----|---|---|---------------|
| | | | | |
| 1-77-214 | CLL | - | 1 | 3253561772146 |



XP180 KRÍŽOVÝ LASER A LASEROVÁ OLOVNICA

- Ručne vyrovnaný krížový laser s hlavou výkyvnou v rozsahu 180°
- Jasne svietivý, výborne viditeľný, laserový lúč
- Rýchle prenášanie bodov z podlahy na strop a naopak (funkcia laserovej olovnice)
- Osadený 4 libelami
- Projekcia krížových laserových liniek až na vzdialenosť 10 m
- Lhké a rýchle nastavenie
- Vyrovnanie pomocou 3 nastavovacích skrutiek a 4 libiel
- Pracovný dosah 10 m
- Presnosť nivelácie +/-6 mm @ 2,5m
- Laserové diódy – 2 x 630 – 670 nm
- Trieda lasera: 2M
- Napájanie: 2 „AA“ alkalické batérie

| | | | | |
|----------|-------|---|---|---------------|
| | | | | |
| 0-77-218 | XP180 | X | 6 | 3253560772185 |

FatMax



S2XL LASEROVÝ UHOLNÍK

- Pevná konštrukcia z ABS s hliníkovou základňou a gumovými panelmi osadená 2 presnými libelami s presnosťou +/-30' (= +/-0,5°)
- „T“ hrana základne na presné založenie
- Vodidlo s vyznačenými uhlami po 5° krokoch
- Tlačidlá na pripavenie na stenu pomocou plastickej gúmy
- Premieta 2 jasné vzájomne kolmé lúče
- Pracovný dosah do 30 m
- Presnosť nivelácie +/-6 mm @ 18 m
- Laserové diódy – 2 x 635 nm
- Trieda lasera: 2M
- Pracovné prostredie IP-55, 0°C – 49°C
- Napájanie: 3 „AA“ alkalické batérie
- Príslušenstvo: nylonové puzdro, plastická guma, terčik
- Trieda lasera: 2M
- Na profesionálne používanie

| | | | | |
|----------|------|---|---|---------------|
| | | | | |
| 1-77-198 | S2XL | - | 4 | 3253561771989 |



S2 LASEROVÝ UHOLNÍK

- Lhké ovládanie jedným tlačidlom
- Pevná konštrukcia z ABS osadená 2 presnými libelami s presnosťou +/-30' (= +/-0,5°)
- „T“ hrana základne na presné založenie
- Vodidlo s vyznačenými uhlami po 5° krokoch
- Tlačidlá na pripavenie na stenu pomocou plastickej gúmy
- Premieta 2 vzájomne kolmé lúče
- Pracovný dosah do 9 m
- Presnosť nivelácie +/-13 mm @ 9 m
- Trieda lasera: 2M
- Laserové diódy – 2 x 635 – 670 nm
- Pracovné prostredie IP-54, 0°C – 49°C
- Napájanie: 3 „AA“ alkalické batérie

| | | | | |
|----------|----|---|---|---------------|
| | | | | |
| 0-77-188 | S2 | X | 4 | 3253560771881 |

ROTAČNÉ LASERY

FatMax®



RL350GL SAMONIVELAČNÝ DVOJLÚČOVÝ ROTAČNÝ LASER

- Pevný a odolný proti nepriaznivým podmienkam na staveniskách
- Rýchlejšie, jemnejšie a presnejšie elektronické samonivelačné nastavenie v horizontálnom i vertikálnom režime v rozsahu $\pm 5^\circ$
- Systém ochrany pred náhodným posunom eliminuje chyby vzniknuté napr. posunutím statívu
- Laserová hlava prestane rotovať hneď ako je vychýlená z pôvodnej roviny
- Projekcia horizontálnej roviny a zvislého lúča kolmého na túto rovinu
- Režim kmitania lúča v nastavenom výseku 10° ; 45° ; 90° a 180°
- Voliteľná rýchlosť rotácie zvyšuje viditeľnosť lúča
- Možnosť diaľkového ovládania zo vzdialenosti až na 45 m
- Veľmi odolný, vodotesný vrchlík chrániaci rotačnú laserovú hlavu
- Pracovný dosah do 700 m
- Horizontálna presnosť nivelácie $\pm 1,5$ mm/30 m
- Vertikálna presnosť nivelácie ± 3 mm/30 m
- Laserové diódy – 635 nm
- Trieda lasera: 2M
- Napájanie: približne 15 hodín nepretržitej prevádzky pri použití plne nabitých batérií Ni-MH
- Pracovné prostredie: -6°C – $+49^\circ\text{C}$
- Príslušenstvo: terčičky, diaľkový ovládač, upevňovací adaptér, nabíjačka, kufrík

STANLEY

i

☞

☒

▮

1-77-227

RL350GL

-

1

3253561772276

FatMax®



RL250GL SAMONIVELAČNÝ ROTAČNÝ LASER

- Veľmi rýchla a presná samonivelácia
- Možnosť naklápania rotačnej laserovej hlavy na vytýčenie sklonu
- Rýchlejšie, jemnejšie a presnejšie elektronické samonivelačné nastavenie v horizontálnom i vertikálnom režime v rozsahu $\pm 5^\circ$
- Rotačná rýchlosť 600 ot./min. na optimálne využitie detektora
- Systém ochrany pred náhodným posunom eliminuje chyby vzniknuté napr. posunutím statívu
- Indikátor slabých batérií
- Veľmi odolný, vodotesný vrchlík chrániaci rotačnú laserovú hlavu
- Pracovný dosah do 700 m
- Presnosť nivelácie $\pm 1,5$ mm/30 m
- Laserová dióda – 650 nm
- Trieda lasera 2M
- 15 hodín nepretržitej prevádzky pri plne nabitých batériách Ni-MH
- Napájanie: približne 15 hodín nepretržitej prevádzky pri použití plne nabitých batérií Ni-MH
- Pracovné prostredie -6°C – $+49^\circ\text{C}$
- Príslušenstvo: detektor laserového lúča, upevňovací adaptér, nabíjačka, kufřík

STANLEY

i

☞

☒

▮

1-77-229

RL250GL

-

1

3253561772290

FatMax®



RL350GR SAMONIVELAČNÝ ROTAČNÝ LASER

- Voliteľná rýchlosť rotácie zvyšuje viditeľnosť lúča
- Režim kmitania lúča v nastavenom výseku 10° ; 45° ; 90° a 180°
- Režim automatický (samonivelačný) alebo manuálny
- Možnosť nastavenia sklonu premietanej roviny na svahovanie v rozsahu $\pm 10\%$ (v manuálnom režime)
- Rotačná hlava premietá horizontálnu laserovú linku a na takto vytvorenú rovinu kolmý lúč
- Rozsah samonivelácie $\pm 5^\circ$ s indikáciou náklonu mimo rozsahu samonivelácie
- Funkcia ochrany proti chybe pri vychýlení zastaví rotáciu laserovej hlavy pri vychýlení z pôvodne nastavenej polohy
- Možnosť práce vo dvoch polohách – stojaci alebo položený na zadnej strane
- Indikátor nízkeho napätia v batériách
- Pracovné prostredie IP-54, -6°C – $+49^\circ\text{C}$
- Závit $5/8''$ na prípevnenie na topografický statív
- Pracovný dosah do 300 m v exteriéri pri použití detektora RLD1
- Presnosť nivelácie ± 3 mm @ 30 m
- Laserové diódy – 635 nm
- Trieda lasera 2M
- Napájanie: NiCad nabíjacia batéria – plne nabitá postačí na 12 hod. prevádzky
- Obsah súpravy – rotačný laser RL350, diaľkový ovládač, magnetický terčik, držiak na upevnenie prístroja na stenu, okuliare na prácu s laserovými prístrojmi, nabíjačka, pevný plastový kufřík

STANLEY

i

☞

☒

▮

1-77-197

RL350

-

1

3253561771972

ROTAČNÉ LASERY

FatMax



RL250GR SAMONIVEĽAČNÝ ROTAČNÝ LASER

- Veľmi odolná ABS konštrukcia
- Režim automatický (samoniveľačný) alebo manuálny
- Rozsah samoniveľácie +/-5° s indikáciou náklonu mimo rozsahu samoniveľácie
- Funkcia ochrany proti chybe pri vychýlení zastaví rotáciu laserovej hlavy pri vychýlení z pôvodne nastavenej polohy
- Rotačná hlava premieta horizontálnu laserovú linku
- Nastavenie sklonu premietanej roviny na svažovanie v rozsahu +/-10 % (v manuálnom režime)
- Rýchlosť rotácie 600 otáčok za minútu
- Možnosť práce vo dvoch polohách – stojaci alebo položený na zadnej strane
- Závit 5/8" na pripevnenie na topografický statív
- Pracovný dosah do 600 m v exteriéri pri použití detektora RLD1
- Presnosť nivelácie +/-2,5 mm @ 30 m
- Diódy – 650 nm
- Trieda lasera 2M
- Napájanie: NiCad nabíjacia batéria – plne nabitá postačí na 12 hod. prevádzky
- Indikátor nízkeho napätia v batériách
- Pracovné prostredie IP-54, -6 °C – +49 °C
- Obsah súpravy – rotačný laser RL250GR, detektor laserových lúčov RLD1 s držiakom na pripevnenie na niveľačnú latu, nabíjačka, pevný plastový kufrík

STANLEY

i

☰

☒

▮

1-77-196

RL250

-

1

3253561771965

FatMax



RL350GRN SAMONIVEĽAČNÝ ROTAČNÝ LASER SO ZELEŇM LÚČOM

- Súprava batérií navyše – umožňuje pokračovanie práce pri vybití jednej súpravy
- Veľmi vysoký stupeň ochrany – IP57 – proti prachu a vode
- Veľmi vysoká presnosť
- Zachované všetky parametre modelu RL350GL vrátane zakrytia laserovej hlavy a batérie s dlhou životnosťou
- Zelený laserový lúč – je výrazne jasnejší než červený a viditeľný aj vo veľmi jasnom prostredí
- Pracovný dosah 400 m
- Presnosť nivelácie +/-1,6 mm @ 30 m
- Zelená laserová dióda 532 nm
- Pracovné prostredie IP-57
- Napájanie: NiMH nabíjacia batéria – plne nabitá postačí na 11 hod. prevádzky – súčasťou súpravy sú 2 ks

STANLEY

i

☰

☒

▮

1-77-237

RL350GRN

-

1

3253561772375

RL100 MANUÁLNY ROTAČNÝ LASER

- Ľahké ovládanie jedným tlačidlom (vypínač a zároveň prepínač medzi pracovnými režimami)
- Indikátor nízkeho napätia v batériách
- Presné libely na vyrovnanie s citlivosťou +/-5°
- Rotačná hlava premieta horizontálnu laserovú linku a na ňu kolmý lúč
- Možnosť práce vo dvoch polohách – stojaci alebo položený na zadnej strane
- Variabilná rýchlosť rotácie (150 – 600 ot./min.) umožňuje lepšie pozorovanie pri horších svetelných podmienkach
- Režim kmitania vo vymedzenom uhle
- Prepínať medzi pracovnými režimami je možné aj pomocou diaľkového ovládača zo vzdialenosti až 45 m
- Závit 5/8" na pripevnenie na topografický statív
- Pracovný dosah do 60 m v interiéri, do 244 m v exteriéri pri použití detektora RLD1
- Presnosť nivelácie +/-6 mm @ 30 m
- Laserové diódy – 635 nm
- Vyrovnanie prístroja manuálne pomocou dvoch nastavovacích skrutiek
- Trieda lasera 2M
- Napájanie: 4 alkalické monočlánky „C“ (na cca 60 hod. činnosti)
- Pracovné prostredie -6 °C – +49 °C
- Obsah súpravy – rotačný laser RL100, diaľkový ovládač RC100, nástenný držiak, magnetický terčik, okuliare na prácu s laserovými prístrojmi, pevný plastový kufrík

STANLEY

i

☰

☒

▮

1-77-156

RL100

-

1

3253561771569

OPTICKÉ VODOVÁHY

FatMax[®] XL™



FatMax XL AL32 SÚPRAVA AUTOMATICKEJ OPTICKEJ VODOVÁHY

- 32-násobné zväčšenie
- Magnetický tlmený drôtový kompenzátor v rozsahu $\pm 0,8''$ ($\pm 2^\circ$)
- Zámka kompenzátoru na ochranu pri preprave
- Hľadáčik na rýchle hrubé zameranie
- Veľký zaostrovací gombík
- Lomiaci hranol na ľahké pozorovanie kruhovej libely pri vyrovnávaní
- Stavebný štandard IPX – 4 (prachu- a vodovzdorné)
- Súčasťou súpravy je statív a nivelačná lata

| STANLEY | i | ☒ | ☒ | ☒ |
|----------|--------|---|--------|---------|
| 1-77-244 | Stupne | 1 | 325356 | 1772443 |
| 1-77-245 | Gony | 1 | 325356 | 1772450 |



AL24GVP OPTICKÁ VODOVÁHA

- Možnosť pripojenia k topografickému statívu
- Vysokokvalitná optická vodováha na vmeriavanie a niveláciu
- 24-násobné zväčšenie
- Hrubé vyrovnanie pomocou 3 nastavovacích skrutiek
- Magnetický tlmený drôtový kompenzátor v rozsahu $\pm 0,8''$ ($\pm 2^\circ$)
- Zámka kompenzátoru na ochranu pri preprave
- Pevne spojené s adaptérom vybaveným 400 gon stupnicou
- Gombíky jemného horizontálneho posunu
- Hľadáčik na rýchle hrubé zameranie
- Lomiaci hranol na ľahké pozorovanie kruhovej libely pri vyrovnávaní
- Presnosť nivelácie $\pm 1,6$ mm @ 50 m
- Pracovný dosah 90 m
- Diaľkomerná konštanta 100
- Tienidlo na prácu pri jasnom svetle
- Pracovné prostredie IP – 54, -6°C – $+49^\circ\text{C}$
- Stavebný štandard IPX – 4 (prachu- a vodovzdorná)
- Obsah súpravy – AL24GVP, olovnica, imbusové kľúče na nastavenie, statív, nivelačná lata a plastový kufírik

| STANLEY | i | ☒ | ☒ | ☒ |
|----------|--|---|---|---------------|
| 1-77-160 | AL24GVP automatická vodováha - súprava | - | 1 | 3253561771606 |
| 1-77-182 | AL24 GVP | - | 4 | 3253561771828 |
| 1-77-159 | AL24DVP automatická vodováha - súprava | - | 1 | 3253561771590 |



1-77-217



1-77-241



SL360 SAMONIVELAČNÝ LINKOVÝ LASER

- Veľmi pevná nastaviteľná upevňovacia svorka umožňuje pripavenie prístroja na stĺpiky a pod.
- Pri práci v obmedzenom priestore je možné využiť funkciu šetrenia spotreby batérií ako pri režime projekcie lúča vo vymedzenom uhle rotačných laserov – zamedzí tak vzájomnému rušeniu viacerých prístrojov na pracovisku
- Ľahké ovládanie jedným tlačidlom
- Jemné nastavenie výšky pomocou nastavovacej skrutky na dosiahnutie presného vyrovnania
- Premieta neprerušovanú laserovú linkou v kruhovom rozsahu 360° ako rotačný laser
- Impulzový režim umožňuje použitie s detektorom laserového lúča LLD1
- Presnosť merania: $\pm 3,2$ mm / 30 m
- Pracovný dosah: 100 m s použitím detektora
- Laserová dióda: 635 nm, 10 mW, trieda 2
- Napájanie: Alkalické batérie
- Životnosť batérií: 8 hodín
- Súprava 1-77-241 – linkový laser SL360 + rozperná tyč + detektor

| STANLEY | i | ☒ | ☒ | ☒ |
|----------|------------------------------------|---|---------|--------|
| 1-77-217 | S teleskopickou tyčou a detektorom | 1 | 3253561 | 772177 |
| 1-77-241 | - | 1 | 3253561 | 772412 |



ALANOVE RADY

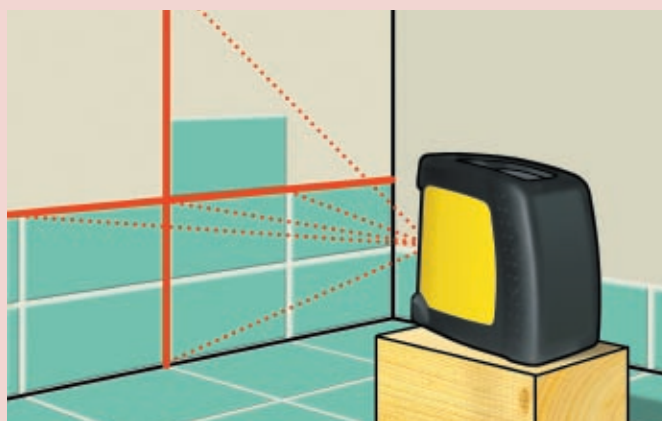
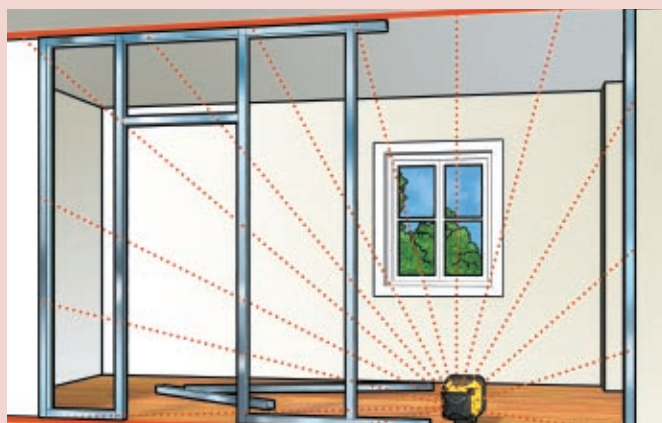
AKO SI SPRÁVNE VYBRAŤ LASEROVÝ PRÍSTROJ

Rotačné lasery

Ak vykonávate stavebné úpravy požadujúce vyššiu presnosť (napr. 2,5 mm/ 30 m) pri značnom plošnom rozsahu merania, budú pre vás najlepšou voľbou rotačné lasery RL250 a RL350 v kombinácii s detektorom laserového lúča – táto zostava je vhodná na profesionálne používanie. Systém automatickej nivelácie je veľmi jednoduchý a používateľsky príjemný. Laser RL350 s doplnkovými funkciami uspokojí aj požiadavky stavebníkov pri dokončovacích prácach. RL100 môže byť použitý pri nižších nárokoch na presnosť.

Krížové lasery

Krížové lasery sú nástroje vhodné najmä na dokončovacie práce. Budovanie priečok, inštalácia podhládov, montáže zárubní, sanitárnych zariadení, rozmiestnenie nábytku a pod... To všetko môžete vykonávať pomocou krížového lasera. Široký výber, automatická samonivelačná konštrukcia a jednoduché používanie z nich robí perfektnú voľbu pre profesionálov a domácich majstrov.



Laserové vodováhy

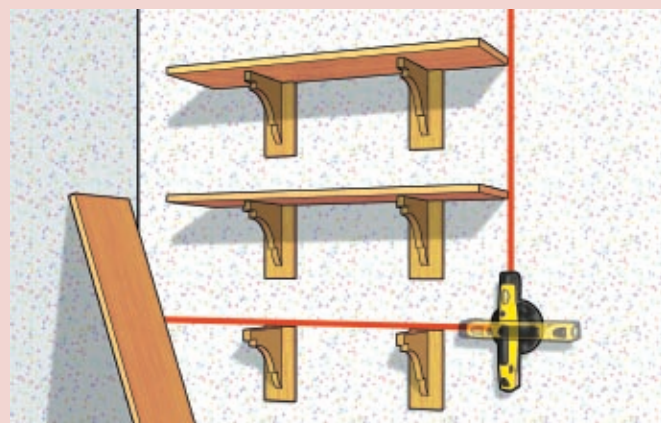
Najjednoduchšie laserové prístroje na vytýčenie rovín, najmä pri dokončovacích prácach. Hlavnou výhodou je schopnosť preniesť danú rovinu na dlhšiu vzdialenosť.

AL24GVP automatická vodováha

Samonivelačná automatická vodováha AL24GVP môže byť použitá na vonkajšie stavebné práce na zameranie základov parkovísk, chodníkov, príjazdových ciest, menšiu záhradnú architektúru a pod. S presnosťou 1,5 mm/45 m zaisťuje rýchle a efektívne vykonanie prác.

Podpovrchové detektory

Nástroje na vyhľadávanie elektrických káblov a sanitárneho systému v sadrokartónových doskách a pod. V závislosti od typu môžete vyhľadávať predmety v hĺbke od 19 do 32 mm a získať grafický LED alebo LCD výstup. Dokonalejšie modely detektorov môžu rozpoznať aj druh materiálu.





ALANOVE RADY

TIPY A RADY

Príprava na meranie povrchov a rohov

Na zameranie roviny stavebných základov, príjazdovej cesty či výšky stĺpikov oplotenia použijete optickú vodováhu alebo rotačný laser pre väčšiu presnosť merania.

Pre overenie výsledku merania preneste rotačný laser na druhú stranu zameriavaného objektu a zamerajte rovinu.

Na slnku použijete detektor laserového lúča.

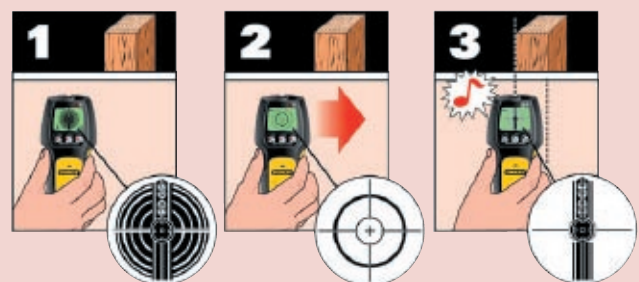
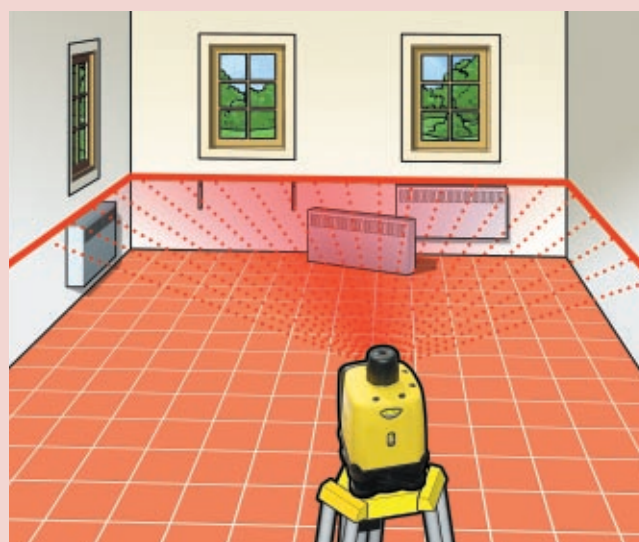
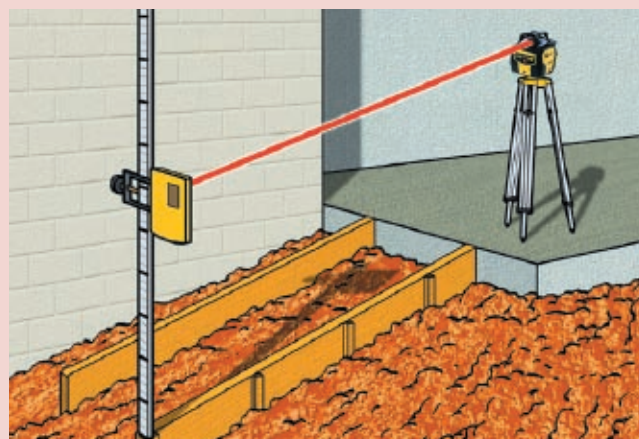
Nezabúdajte, že rotačné a optické vodováhy vyžadujú občasnú kontrolu/kalibráciu. Prístroje môžete skontrolovať a skalibrovať podľa návodu v manuáli. Kalibráciu nemusí vykonávať výrobca ani servis a nie je predmetom záruky.

Laserové a optické prístroje sú presné meradlá; ich uskladneniu a používaniu musí byť venovaná zodpovedajúca starostlivosť.

Podpovrchové vyhľadávače nezabudnite po umiestnení na pracovný povrch zapnúť.

Dôležité!

Rotačné a optické nástroje majú rovinu nastavenú počas kalibračného procesu; tá sa môže časom a nesprávnym použitím zmeniť. Nezabudnite na pravidelné kontroly zariadenia, vykonávané používateľom podľa návodu uvedeného v manuáli. Pre kontrolu presnosti merania preneste zariadenie aj na druhú stranu meraného objektu.



COMPULEVEL™ SYSTÉM VÝŠKOVÉHO MERANIA

- COMPULEVEL™ – je prvým typom prístroja svojho druhu obsluhovaný jednou osobou a to aj cez roh s presnosťou vyššou než ± 3 mm, v rozsahu 12 m vertikálne a 60 m vodorovného priemeru na jedno nastavenie.
- COMPULEVEL™ – zobrazuje vertikálne namerané hodnoty prostredníctvom veľkého dobre čitateľného displeja. Môžete si vybrať jednu z 3 jednotkových stupníc na meranie. Vlastniť COMPULEVEL™ je rovnaké ako vlastniť šesť 12 m metrov spoločne so 6 m statívom, všetko v jednom.
- COMPULEVEL™ – údržba – koncipovaný na použitie na staveniskách, COMPULEVEL™ je odolný nástroj nevyžadujúci žiadnu zvláštnu údržbu.
- COMPULEVEL™ – meria hodnoty bez nutnosti priamej viditeľnosti – funkcia „hold“ umožňuje spoľahlivé meranie aj v horšie prístupných priestoroch.
- COMPULEVEL™ – zameranie sklonu – zaisťuje správne nastavenie všetkých šikmých rovín (odtokové potrubia, žľaby a pod.)
- COMPULEVEL™ – výpočtové funkcie – priemerná, minimálna, maximálna hodnota – rýchle riešenie výpočtov na stavenisku – potrebný objem betónu, sklon a pod.
- COMPULEVEL™ – kontrola výšok – ideálny nástroj na rýchlu a presnú kontrolu výškových rozdielov a rovín kedykoľvek počas stavebných prác
- COMPULEVEL™ – umožňuje zameranie všetkých rovín na stavenisku z jedného bodu. Steny medzi jednotlivými bodmi merania nie sú už prekážkou.

COMPULEVEL™ – ELEKTRONICKÝ ROZDIELOVÝ VÝŠKOMER

- Napájanie 9 V batériou – prevádzka až 60 hodín. Pri nečinnosti dlhšej než 4 minúty dôjde k automatickému vypnutiu
- Skladovacia teplota -40°C až $+70^{\circ}\text{C}$
- Pracovná teplota -30°C až $+70^{\circ}\text{C}$
- Kapacita pamäte na 137 meraní
- Presnosť opakovaného merania ± 3 mm
- Presnosť pri zameraní sklonu 3 mm alebo 0,2 % pri vzdialenosti do 3 m, 0,35 % pri vzdialenosti nad 3 m
- Vodorovný dosah – kruh s priemerom 60 m (limitovaný dĺžkou kábla, ktorá je 30 m)
- Vertikálny dosah – 12 m (6 m nad alebo pod základňu)
- Teleskopická tyč
- 2 kovové kolíky/výtyčky
- Navíjací bubon na uloženie kábla
- Odvíjateľný kábel
- Schránka na rýchle a bezpečné uloženie meracej jednotky
- Ovládacia klávesnica + LCD
- Možnosť pripojenia k počítaču
- Kontrola výšok – ideálny nástroj na rýchlu a presnú kontrolu výškových rozdielov
- Výpočtové funkcie – priemerná, minimálna, maximálna hodnota
- Kontrola sklonu – zaisťuje správne nastavenie všetkých šikmých rovín (odtokové potrubia, žľaby a pod.)
- Meranie bez okamžitej vizuálnej kontroly – funkcia „Hold“ umožňuje meranie v miestach, kde nemáme možnosť sledovať LCD displej počas merania
- Robustná a odolná konštrukcia – nevyžaduje zvláštnu údržbu
- Vodovzdorný (dažďu), nie je možné ho ponoriť do kvapaliny
- Nárazuvzdorný – ako meracia jednotka, tak aj základňa testované na pád na betón z výšky 1,5 m

| | | | | |
|----------|------------|---|---|---------------|
| | | | | |
| 1-35-100 | COMPULEVEL | - | 1 | 3253561351006 |



Merací modul

COMPULEVEL™ SPŌSOB MERANIA VÝŠKY



2

HOLD Przycisk **HOLD** można wcisnąć przed ustawieniem modułu pomiarowego w docelowym położeniu. Spowoduje to wstrzymanie obrazu na wyświetlaczu dopiero w momencie ustania ruchu i dźwięku

W tym miejscu najpierw wyzerować (ZERO)

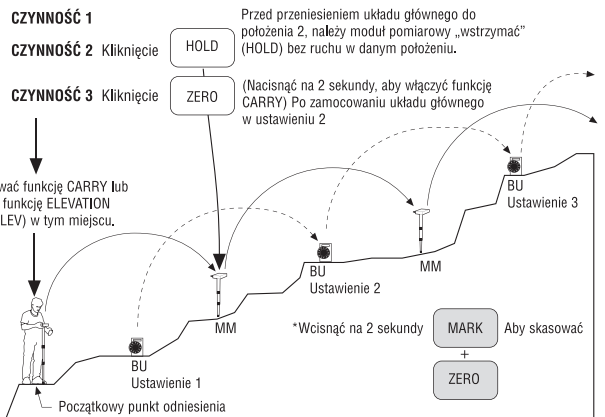
Wyświetlacz jest niewidoczny

Stelaż

Głęboki, ciemny wykop

CARRY

Umożliwia pomiar wysokości wzgórza lub lokalizację wysokości na terenie miasta bez konieczności używania papieru i ołówka lub kalkulatora.





AR51 5 m TELESKOPICKÁ HLINÍKOVÁ NIVELAČNÁ LATA

- Štandardná stavebná teleskopická nivelačná lata
- 5 segmentov so stupnicou v cm a mm
- Ľahká a pevná hliníková konštrukcia na prácu za každého počasia

| | | | | |
|----------|--------------|---|----|---------------|
| | | | | |
| 1-77-161 | 5 dielov; 5m | - | 10 | 3253561771613 |



PUZDRO NA NIVELAČNÚ LATU

- Pevné ochranné puzdro na nivelačnej late

| | | | | |
|----------|--------|---|----|---------------|
| | | | | |
| 1-77-173 | Puzdro | - | 24 | 3253561771736 |



HLINÍKOVÉ STATÍVY

- Na spodnej časti valcovej skrutky záves na upevnenie olovnice
- Typ 1-77-164 s výsuvným stredovým segmentom (pracovná výška 102-292 cm)
- Typ 1-77-163 štandardná konštrukcia (pracovná výška 97 – 160 cm)
- Hlavnú časť tvoria hliníkové odliatky, ochranné dosky, ploché teleskopické nohy a valcová upevňovacia skrutka s 5/8" závitom
- Zámky teleskopických nôh sa ľahko uvoľňujú
- Ľahká a odolná konštrukcia
- Pevný ramenný/viazací popruh

| | | | | |
|----------|--------------|---|---|---------------|
| | | | | |
| 1-77-163 | 97 – 160 cm | - | 4 | 3253561771637 |
| 1-77-164 | 102 – 292 cm | - | 4 | 3253561771644 |



TM1 ROTAČNÝ ADAPTÉR

- Rotačný adaptér na pripojenie laserovej vodováhy SP2 k topografickému statívu s 5/8" skrutkou
- Osadený kruhovou libelou na presné vyrovnanie pomocou 3 nastavovacích skrutiek
- Bezpečnostný upínací mechanizmus
- Vyznačená 360° stupnica na presné zameranie, polohu adaptéra je možné aretovať pomocou skrutky

| | | | | |
|----------|--------------------|---|---|---------------|
| | | | | |
| 1-77-165 | Upevňovací adaptér | - | 6 | 3253561771651 |



LGA1 SKLONOVÝ ADAPTÉR

- Sklonový adaptér na pripojenie laserových nivelačných prístrojov s 5/8" závitom k topografickému statívu a zameranie sklonu či diagonál v rozsahu 0 – 90°
- Nastavovacia skrutka s jemným závitom
- Veľmi pevná, robustná kovová konštrukcia



1-77-168

Sklonový adaptér

-

6

3253561771682



TPVM ADAPTÉR

- Priemyselný štandard na inštaláciu podhľadov
- Na použitie s rotačnými lasermi RL100/250/350
- Výšková nastavovacia skrutka jemného nastavenia
- Skrutka so závitom 5/8"
- Je možné priskrutkovať k stene



1-77-172

RL100/200/300/250/350

-

6

3253561771729



PROFESIONÁLNA ROZPERNÁ TELESKOPICKÁ TYČ

- Na použitie so všetkými typmi krížových laserov STANLEY
- Pracovné rozpätie 110 – 280 cm
- Teleskopická, 3 segmenty
- Stupnica s dielikmi po 5 mm a 1/4"



1-77-221

Profesionálna rozperná teleskopická tyč 2,8 m

-

1

3253561772214



TELESKOPICKÁ ROZPERNÁ TYČ PRE CL90

- Dodáva sa s puzdrom a posuvným adaptérom so závitom 5/8" na priporenie prístrojov
- Vhodný doplnok k prístrojom CL90, RL100, SP5 a CL2
- Pevná hliníková konštrukcia
- 4-dielna tyč so stupnicou, z toho jeden segment teleskopický s pružinovou pätkou
- Maximálna dĺžka 3,25 m

STANLEY



1-77-184

CL90, RL100, SP5, CL2

-

6

3253561771842



58-MNI T MINITROJNOŽKA PRE CL2 A SP5

- Na použitie s lasermi, ktoré majú 1/4" závit pre fotografický statív
- V zloženom stave sa pre tieto lasery používa ako adaptér na priporenie k topografickému statívu s 5/8" skrutkou
- Súčasťou dodávky je magnetický adaptér

STANLEY



1-77-192

-

SP5, CL2

1

3253561771927



TP2 TELESKOPICKÝ FOTOGRAFICKÝ STATÍV

- Teleskopický fotografický statív s tromi nohami a stredovou tyčou
- Ľahká konštrukcia z odolného hliníka a pevných plastov
- Stredová tyč osadená naklápacou hlavicou
- Rozsah výškového nastavenia od 44 cm do 120 cm
- Lasery s 5/8" závitom je možné použiť po odobratí naklápacej hlavice
- Lasery s 1/4" závitom je možné použiť upevnené k naklápacej hlavicí
- Stredová tyč sa vysúva pomocou plastovej kľučky
- Odolné plastové svorky a komponenty
- Integrovaná libela
- Teleskopické nohy je možné zaistiť v požadovanej polohe

STANLEY



1-77-201

-

-

20

3253561772016



ADAPTÉR PRE SP5

- Adaptér s otvorom na projekciu spodného lúča
- Umožňuje používateľovi premietat' zvislý spodný lúč cez adaptér priamo na bod pod prístrojom

STANLEY



1-77-185

SP-5

-

1

3253561771859



RLD1 DETEKTOR LASEROVÝCH LÚČOV

- Presný prijímač laserových lúčov odolný proti vode a prachu
- Na použitie spoločne so všetkými rotačnými lasermi s červeným lúčom
- Pri detekcii laserového lúča zobrazí jeho polohu na veľkom LCD displeji na oboch stranách detektora
- Nastavenie 3 úrovni citlivosti rozsahu snímania podľa vzdialenosti od zdroja
- Poloha lúča indikovaná súčasne aj zvukovým signálom
- 7-riadkový displej
- 3 úrovne hlasitosti zvukového signálu
- Funkcia pamäte smeru poslednej polohy laserového lúča
- Zabudovaný filter na oddelenie jasného svetla a elektromagnetických vplyvov
- Súčasťou dodávky je adaptér na pripojenie k nivelačnej late
- Napájanie 9 V batériou (súčasť dodávky), vydrží až 3 mesiace
- Automatické vypnutie po 6 minútach nečinnosti
- Pracovný rozsah do 610 m
- Presnosť detekcie +/-0.75/1.5/3 mm
- Pracovná teplota: -6 až +49 °C
- Odolný proti vode a prachu: IPX - 4
- Použitie v interiéri aj exteriéri za každého počasia

STANLEY



1-77-169

RL100/250/350

-

4

3253561771699



LLD1 DETEKTOR LASEROVÝCH LÚČOV

- Detekcia impulzového laserového lúča prístroja CL2XT až na vzdialenosť 30 m
- Možnosť nastavenia dvoch snímacích širok lúčov
- Voľba zvukovej indikácie lúča (zapnuté/vypnuté)

STANLEY



1-77-213

CL2XT

-

1

3253561772139



DETEKTOR ZELENÝCH LASEROVÝCH LÚČOV

- Detektor pre laser RL350 GRN

STANLEY



1-77-239

RL350RGN

-

1



GT1 MAGNETICKÝ TERČÍK

- Magnetický mriežkový terčik
- Zlepšuje viditeľnosť laserového lúča
- Ideálny pomocník pri inštalácii podhladov

| | | | | |
|----------------|---------|---|----|---------------|
| STANLEY | | | | |
| 1-77-170 | Červený | - | 10 | 3253561771705 |

ADAPTÉRY K LASEROVEJ VODOVÁHE SP2

- Pripevňujú sa magneticky na prednú stranu vodováhy (štrbinu laserového lúča)
- 77-166 – Lomí vysielaný laserový lúč na dva, vzájomne kolmé
- 77-167 – Delí lúč na linku
- Deliaci hranol môže premietiť horizontálnu alebo vertikálnu linku

| | | | | |
|----------------|-------------------------|---|----|---------------|
| STANLEY | | | | |
| 0-77-166 | Lomiaci hranol lúča LBL | X | 10 | 3253560771669 |
| 0-77-167 | Deliaci hranol lúča LBS | X | 10 | 3253560771676 |

ČERVENÉ OKULIARE

- Okuliare na prácu s laserovými prístrojmi zvyšujúce viditeľnosť lúča
- Vhodné na použitie v prostredí s vyššou svetlosťou
- Dôležité: tieto okuliare NIE SÚ BEZPEČNOSTNÉ okuliare na prácu s laserom

| | | | | |
|----------------|--|---|----|---------------|
| STANLEY | | | | |
| 1-77-171 | Červené okuliare pre lasery s červeným lúčom | - | 10 | 3253561771712 |

RC100 DIAĽKOVÝ OVLÁDAČ

- Diaľkový ovládač určený výhradne pre RL100

| | | | | |
|----------------|-------|---|---|---------------|
| STANLEY | | | | |
| 1-77-177 | RL100 | - | 1 | 3253561771774 |





TERČÍK NA STENU PRE SP5

- Magnetický terčik so stupnicou na ľahšie odčítanie polohy laserového lúča

| STANLEY | i | ☰ | ☒ | ☰ |
|----------|---|---|----|---------------|
| 1-77-207 | - | - | 20 | 3253561772078 |
| 1-77-209 | - | - | 1 | 3253561772092 |



58 MAGNETICKÝ ADAPTÉR

- Univerzálny adaptér dodávaný s prístrojom SP5
- Závit 5/8" pre montáž na topografický statív
- Magnetická základňa na pripenenie ku kovovým predmetom
- Možnosť projekcie laserového lúča cez adaptér

| STANLEY | i | ☰ | ☒ | ☰ |
|----------|---|---|---|---------------|
| 1-77-191 | - | - | 1 | 3253561771910 |



NiCd DOBÍJACIA BATÉRIA

- Pre RL250GR/350

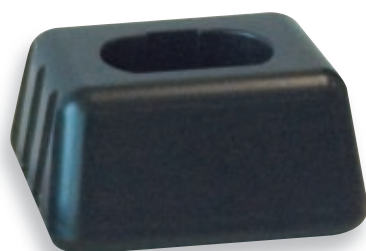
| STANLEY | i | ☰ | ☒ | ☰ |
|----------|-------------------------|---|---|---------------|
| 1-77-203 | NiCad dobíjacia batéria | - | 1 | 3253561772030 |
| 1-77-107 | NiMH dobíjacia batéria | - | 1 | 3253561771071 |



7,2 V NABÍJAČKA

- Pre RL250GR/350

| STANLEY | i | ☰ | ☒ | ☰ |
|----------|---|---|---|---------------|
| 1-77-202 | - | - | 1 | 3253561772023 |



STOLOVÁ NABÍJAČKA NiMH BATÉRIÍ

- Na pripojenie do siete sa použije kábel dodávaný spolu s rotačnými lasermi

| STANLEY | i | ☰ | ☒ | ☰ |
|----------|---|---|---|---------------|
| 1-77-106 | - | - | 1 | 3253561771064 |

