



**Nože s pevnou  
čepelou**

XX



**Nože so zasúvacou  
čepelou**

XX



**Nože s odlamovacou  
čepelou**

XX



**Modelárske,  
športové a vreckové  
nože**

XX



**Náhradné nožové  
čepele**

XX



**Píly**

XX



**Špeciálne píly**

XX



**Píly na železo**

XX



**Pokosnice**

XX

# NÁRADIE NA REZANIE

**STANLEY**



**ALANOVE RADY**

# AKO SI VYBRAŤ NÔŽ A NÁHRADNÉ ČEPELE

Spoločnosť, ktorá vynašla slávny „nôž Stanley“ dnes ponúka široké spektrum nožov s pevnou, zasunovacou a odlamovacou čepeľou; nožov s moderným vzhľadom a dokonale spĺňajúcich požiadavky každého stavbára a remeselníka.

## Nože s pevnou čepeľou

Vhodné pre všetky typy náhradných čepeľí Stanley.

Sú konštruované na prácu pod veľkou záťažou. Napriek tomu, že ide o nože s pevnou čepeľou, väčšina disponuje systémom rýchlej výmeny náhradných čepeľí.



## Nože so zasúvacou čepeľou

Vhodné pre takmer všetky typy náhradných čepeľí Stanley.

Ich parametre sú obdobné ako pri nožoch s pevnou čepeľou, ale hlavnou prednosťou je možnosť bezpečného zasunutia do rukoväti.



## Nože s odlamovacou čepeľou

Výhodou týchto nožov je trvalo ostrý hrot čepele a pritom sú dostatočne silné a odolné proti zlomeniu pri pôsobení vyššieho tlaku na nôž.



## Nože s odlamovacou čepeľou 9 mm

Ideálne na rezanie tenkých materiálov.

Tenká 9 mm odlamovacia čepeľ je ideálna na jemnú prácu remeselníkov a pre modelárov.



## Modelárske, športové a vreckové nože

Tento rad je v tomto katalógu rozšírený o nové modely.

Športové a vreckové nože nájdu využitie v širokom rozsahu činností.



## Najlepšie čepele pre vaše potreby

Popri štandardných náhradných čepeľiach dodávaných s nožmi STANLEY je dnes ponuka rozšírená o nový rad čepeľí s vylepšenými úžitkovými vlastnosťami.

Tieto nové čepele sú konštruované tak, aby ste s ich pomocou dosahovali čo najefektívnejšie lepšie výsledky.



# NOŽE S PEVNOU ČEPEĽOU

**FatMax XL™**

## FatMax XL NŮŽ S PEVNOU ČEPEĽOU



0-10-818	205 mm	X	6	3253560108182

**FatMax™**

## FatMax NŮŽ S PEVNOU ČEPEĽOU

- Magnetický držiak čepele
- Zámka čepele
- Integrovaný zásobník na 5 náhradných čepeľí
- Rukoväť opatrená gumovými panelmi
- Automatické vysunutie čepele zo zásobníka
- Uvoľňovacie tlačidlo zásobníka s čepeľami



0-10-780		X	6	3253560107802



# NOŽE S PEVNOU ČEPEĽOU



## INTERLOCK S PEVNOU ČEPEĽOU

- Telo tvorené kovovým odliatkom
- Vrubkovaný povrch na lepšie držanie
- Patentovaná zámka čepele Interlock drží pevne čepeľ, zvyšuje bezpečnosť používania
- Integrovaný zásobník na 5 náhradných čepeľí
- Dodávaný s 5 náhradnými čepeľami 1991

0-10-010	140 mm	X	12	3253560100100



## KOVOVÝ NÔŽ S PEVNOU ČEPEĽOU 199E

- Telo vyrobené zo zliatiny zinku s vrubkovaným povrchom na bezpečné a pohodlné držanie
- Patentovaná zámka čepele Interlock drží pevne čepeľ, zvyšuje bezpečnosť používania
- Dodávaný s 5 náhradnými čepeľami

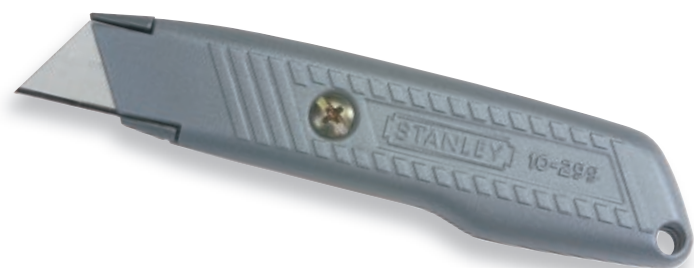
1-10-199	140 mm	-	12	3253561101991
2-10-199	140 mm	X	12	5000366101996



## SÚPRAVA NOŽOV 199E S PÍLOVÝMI ČEPEĽAMI

- Telo vyrobené zo zliatiny zinku s vrubkovaným povrchom na bezpečné a pohodlné držanie
- Patentovaná zámka čepele Interlock drží pevne čepeľ, zvyšuje bezpečnosť používania
- Dodávaná s 3 náhradnými čepeľami, s jedným pílovým listom na drevo a jedným na kov

0-10-129	140 mm	X	6	3253560101299



## KOVOVÝ NÔŽ S PEVNOU ČEPEĽOU

- Lakovaný vrubkovaný povrch na lepšie uchopenie
- Patentovaná zámka čepele Interlock drží pevne čepeľ, zvyšuje bezpečnosť používania
- Dodávaný s 3 náhradnými čepeľami

0-10-299	136 mm	X	12	3253560102999

# NOŽE SO ZASÚVACOU ČEPEĽOU

## FatMax<sup>®</sup> XL<sup>™</sup>

### FatMax XL NÔŽ SO ZASÚVACOU ČEPEĽOU

Veľmi odolná a pevná hliníková konštrukcia

Magnetická ploška pridržiava čepeľ počas výmeny

Zasúvacia čepeľ

Možnosť uloženia až 15 čepeľí v tele noža

Dvojnásobná veľkosť než pri štandardných nožoch umožňuje prácu aj v rukaviciach

Mosadzné koliesko na zaistenie čepele

0-10-819	205 mm	X	6	3253560108199

## FatMax<sup>®</sup>

### FatMax NÔŽ SO ZASÚVACOU ČEPEĽOU



- Integrovaná stierka čepele
- Integrovaný zásobník na 5 náhradných čepeľí
- Ochranná poistka proti samovoľnému zasunutiu čepele
- Uvoľňovacie tlačidlo zásobníka s čepeľami
- Gumové obloženie rukoväti
- Veľmi ľahká výmena nožovej čepele
- Vysoká torzná odolnosť konštrukcie
- Značná odolnosť proti bežne používaným rozpúšťadlám: benzínu, terpentínu, alkoholu a pod.

0-10-778		X	6	3253560107789

### DYNAGRIP NÔŽ S RÝCHLO VYMENITELNOU ČEPEĽOU



- Patentovaná zámka čepele Interlock drží pevne čepeľ, zvyšuje bezpečnosť používania
- Kovová konštrukcia pre vysoké zaťaženie
- Ergonomická bimateriálna rukoväť s nekĺzavým povrchom
- Štrbina v tele noža umožňuje rezanie strún bez vysunutia čepele
- Opierka na palec
- V tele noža integrovaný zásobník na 8 náhradných čepeľí
- Dodávaný s 3 náhradnými čepeľami
- Ľahká a rýchla výmena čepele stlačením žltého tlačidla

0-10-788	180 mm	X	6	3253560107888

# NOŽE SO ZASÚVACOU ČEPEĽOU



## NÔŽ INTERLOCK

- Veľmi odolné a pevné liate kovové telo
- Ozubené koliesko na zaistenie čepele
- 6 polôh na rezanie
- Dodávaný s 5 čepeľami 1991

<b>STANLEY</b>				
0-10-020	155 mm	X	12	3253560100209



## QuickSlide KOVOVÝ VRECKOVÝ NÔŽ

- Celokovová konštrukcia – pevná a odolná
- Výmena čepele bez použitia ďalších nástrojov – ľahšia než pri štandardných remeselníckych nožoch
- Ľahké ovládanie zasúvacieho mechanizmu iba jednou rukou
- Poistka polohy čepele zabraňuje nechcenému vysunutiu
- Integrovaná spona na pripavenie na opasok
- Na použitie so všetkými štandardnými náhradnými čepeľami
- Kompaktná vrecková veľkosť

<b>STANLEY</b>				
0-10-810	min. 110 mm	X	6	3253560108106
9-10-810	12 ks v stojane	-	12	3253569108107



## NÔŽ KOVOVÝ QuickSlide 2

- Otvor na pripavenie na šnúрку
- Spona na pripavenie k vrecku alebo na opasok
- Na použitie so štandardnými náhradnými čepeľami
- Kompaktný tvar a veľkosť – zmestí sa do vrecka
- Uchytenie čepele Interlock – udržiava kompaktnosť konštrukcie noža pri veľkej záťaži
- Vrubkovaný povrch rukoväti zabraňuje vyklznutiu
- Rýchla výmena čepele bez potreby použitia ďalšieho nástroja
- Liäte telo zo zinkovej zliatiny – veľmi pevné a odolné
- Ľahké ovládanie zasúvacieho mechanizmu iba jednou rukou

<b>STANLEY</b>				
0-10-812	-	X	1	3253560108120



## KOVOVÝ NÔŽ SO ZASÚVACOU ČEPEĽOU 99E

- Pôvodný originálny nôž STANLEY so zasúvajúcou čepeľou
- Telo vyrobené zo zliatiny zinku – ľahký a zároveň odolný
- Zámka čepele Interlock drží pevne čepeľ v žiadanej polohe
- Nastavenie čepele v 5 rôznych polohách
- V tele integrovaný zásobník náhradných čepeľí

<b>STANLEY</b>				
1-10-099	155 mm	-	12	3253561100994
2-10-099	155 mm	X	12	3253562100993



# NOŽE SO ZASÚVACOU ČEPEĽOU



## NÔŽ DynaGrip SO ZASÚVACOU ČEPEĽOU

- Pevná a odolná celokovová konštrukcia ergonomického tvaru
- Profesionálny nôž so zasúvacou čepeľou
- Uchytenie čepele Interlock umožňuje veľmi pevné pozdĺžne držanie čepele
- Vysunutú čepeľ je možné zaistiť v 5 rôznych polohách
- Výmena čepele po uvoľnení skrutky na boku tela noža
- Integrovaný zásobník náhradných nožových čepeľí
- Gumové obloženie rukoväti na pevné a pohodlné držanie

0-10-779	150 mm	X	36	3253560107796



## NÔŽ SO ZASÚVACOU ČEPEĽOU 499

- Možnosť zaistenia vysunutej čepele vo viacerých polohách
- Telo vyrobené zo zliatiny zinku – ľahké a zároveň odolné
- Dodávaný s 3 náhradnými čepeľami 1992
- Štrbina na rezanie strún pri zasunutej čepeľi
- V tele integrovaný zásobník náhradných čepeľí – na výmenu nie je nutný žiadny nástroj

0-10-499	160 mm	X	6	3253560104993



## BEZPEČNOSTNÝ NÔŽ

- Bezpečnostný nôž s automaticky zasúvanou čepeľou
- Čepeľ zostáva vysunutá kým držíte stlačený posuvný jazdec; po jeho uvoľnení sa automaticky zasunie
- Dodávaný s lichobežníkovými čepeľami 1992 so zaoblenými hrotmi

0-10-189	155 mm	X	6	3253560101893
1-10-189	155 mm	-	12	3253561101892



## KOVOVÝ NÔŽ SO ZASÚVACOU ČEPEĽOU

- Uchytenie čepele Interlock zabraňuje rozotvorení tela noža pri veľkej bočnej záťaži
- Kompaktná veľkosť na pohodlné držanie
- Integrovaný zásobník na náhradné nožové čepele
- Celokovová veľmi odolná konštrukcia

## PLASTOVÝ NÔŽ SO ZASÚVACOU ČEPEĽOU

- Plastové odľahčené telo vo vstrekovaného ABS plastu, odolné proti nárazom
- Možnosť zaistenia čepele v 5 polohách
- Rýchla a ľahká výmena čepele bez použitia ďalšieho nástroja

0-10-088	150 mm	X	12	3253560100889

# NOŽE S ODLAMOVCOU ČEPEĽOU

## FatMax<sup>®</sup> XL™

### FatMax XL NŮŽ S ODLAMOVCOU ČEPEĽOU

Veľmi pevná 25 mm čepeľ  
pre vysoké zaťaženie

Blokovacie tlačidlo  
drží pevne čepeľ v požadovanej polohe

Veľmi odolná a pevná hliníková  
konštrukcia

Integrovaný zásobník  
na 4 náhradné čepele

Kovové vodidlá čepele

Rýchla výmena čepele  
bez použitia ďalších nástrojov



STANLEY

i

☑

☒

▮

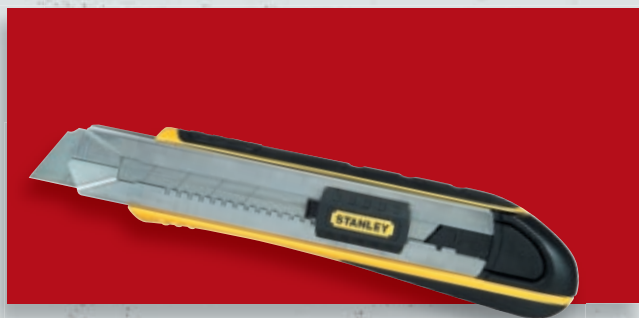
0-10-820	25 mm	X	6	3253560108205
9-10-820	12 ks v stojane	X	12	3253569108206
4-10-820	knife + display 12 pcs	X	12	3253564108201

## FatMax<sup>®</sup>

### FatMax NŮŽ S ODLAMOVCOU ČEPEĽOU

- Integrovaná stierka čepele predlžuje životnosť noža
- Vyberateľný odlamovač na rýchle a bezpečné odlomenie použitej čepele

- Integrovaný zásobník na náhradné nožové čepele
- Rýchla výmena čepele – automatické vytiahnutie zo zásobníka



STANLEY

i

☑

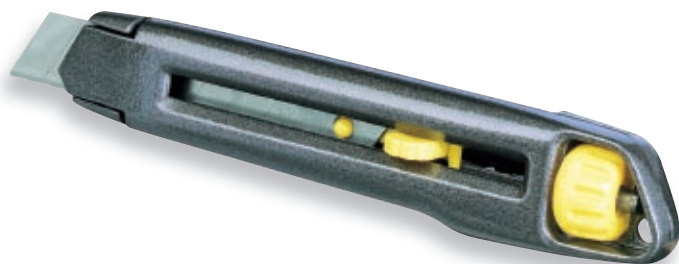
☒

▮

0-10-486	25 mm x 4 blades	X	6	3253560104863
0-10-481	18 mm x 6 blades	-	6	32535691048186
0-10-475	6 mm x 6 blades	X	6	3253569104757



# NOŽE S ODLAMOVACOU ČEPEĽOU



## NÔŽ Interlock S ODLAMOVACOU ČEPEĽOU

- Veľmi odolná kovová konštrukcia
- Lhká výmena čepele bez použitia ďalších nástrojov

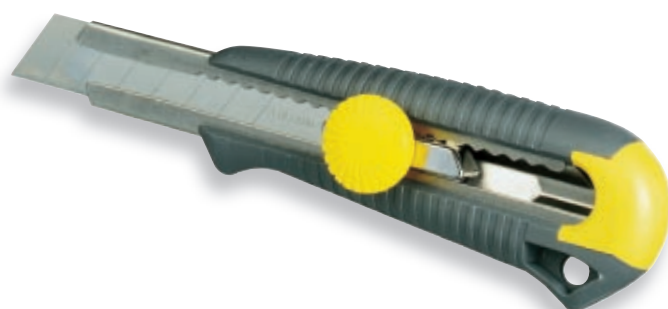
STANLEY	i	☐	☒	▮
0-10-018	165 x 18 mm	X	12	3253560100186
1-10-018	165 x 18 mm	-	12	3253561100185
4-10-018	165 x 18 mm	-	60	3253564100182
0-10-095	135 x 9 mm	X	12	3253560100957



## NÔŽ S ODLAMOVACOU ČEPEĽOU 25mm

- Bimateriálna ergonomická rukoväť Dynagrip
- Pre čepele 25 mm a hrúbky 0,7 mm
- Čepeľ je tvorená 7 segmentmi
- Blokovacie tlačidlo drží čepeľ v požadovanej polohe počas rezania
- Kovové vodidlá čepele z nehrdzavejúcej ocele zaisťujú dlhú životnosť a odolnosť
- Profesionálny model, dodávaný s 1 náhradnou čepeľou

STANLEY	i	☐	☒	▮
0-10-425	180 x 25 mm	X	6	3253560104252
1-10-425	180 x 25 mm	-	6	3253561104251



## NOŽE Dynagrip S ODLAMOVACOU ČEPEĽOU

- Kovové vodidlá čepele z nehrdzavejúcej ocele zaisťujú dlhú životnosť a odolnosť
- Ergonomicky tvarované telo s gumovým opláštením na pevné a pohodlné držanie
- Blokovacie tlačidlo drží čepeľ v požadovanej polohe počas rezania

STANLEY	i	☐	☒	▮
0-10-418	165 x 18 mm	X	6	3253560104184
1-10-418	165 x 18 mm	-	6	3253561104183
1-10-409	135 x 9 mm	-	12	3253561104091
0-10-409	135 x 9 mm	X	12	3253560104092



## NÔŽ ŠTANDARD S ODLAMOVACOU ČEPEĽOU

- Vyrobené z pevného, odolného a ľahkého plastu ABS
- Automatická výmena čepele zo zásobníka vnútri rukoväti
- Otvor na remienok

STANLEY	i	☐	☒	▮
0-10-380	165 x 18 mm	X	12	3253560103804
1-10-380	165 x 18 mm	-	12	3253561103803

# NOŽE S ODLAMOVACOU ČEPEĽOU



## NÔŽ ŠTANDARD S ODLAMOVACOU ČEPEĽOU S POISTKOU

- Pevná a odolná plastová konštrukcia s kovovými vodidlami čepele

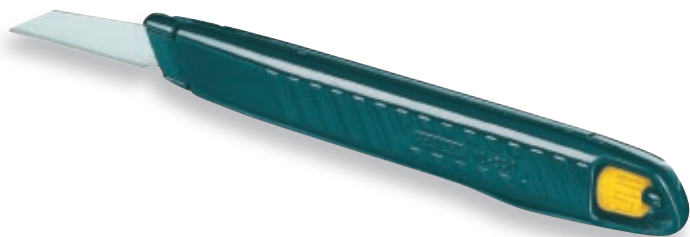
STANLEY	i			
0-10-280	180 x 18 mm	X	6	3253560102807
1-10-280	180 x 18 mm	-	6	3253561102806



## PLASTOVÉ NOŽE S ODLAMOVACOU ČEPEĽOU

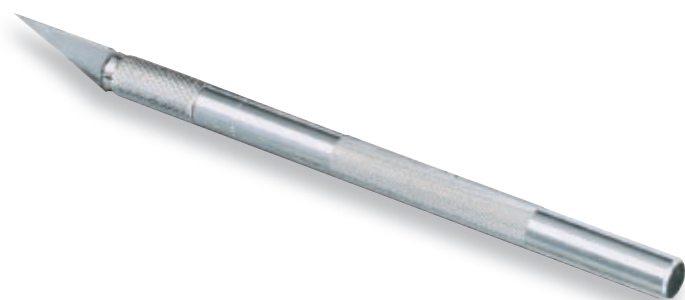
- Dvojdielna plastová konštrukcia umožňujúca rýchlu výmenu čepele
- Polohovací jazdec so zarážkami na vysúvanie
- Bezpečnostný držiak na odlomenie čepele

STANLEY	i			
0-10-150	130 x 9 mm	X	12	3253560101503
1-10-150	130 x 9 mm	-	24	3253561101502
2-10-150	130 x 9 mm x 3 pcs			
0-10-151	160 x 18 mm	X	12	3253560101510
1-10-151	160 x 18 mm	-	24	3253561101519
6-10-151	160 x 18 mm	X	24	3253566101514



## SKALPEL INTERLOCK

- Celokovová konštrukcia s vrúbkovaným povrchom na pevné držanie
- Systém uzamknutia tela Interlock® umožňuje veľmi pevné pozdĺžne držanie čepele
- Možnosť rýchlej výmeny čepele pomocou vrúbkovaného kolieska v zadnej časti tela bez pomoci ďalších nástrojov
- Dodávaný s 5 náhradnými čepeľami v integrovanom zásobníku



## MODELÁRSKE SKALPELY

- Dodávaný s náhradnými čepeľami 11-411 (10-401) alebo 11-413 (10-402)
- Vrúbkovaná rukoväť, Prevláčná poistka čepele

STANLEY	i	☞	☒	▮
0-10-401	120 mm	X	6	3253560104016
0-10-402	125 mm	X	6	3253560104023



## REMESELNÍCKY SKALPEL

- Jednorazový skalpel na presnú prácu
- Zúžené telo umožňuje presné vedenie čepele
- Čepeľ je chránená plastovým návlekom
- Osadený čepeľou 5901

STANLEY	i	☞	☒	▮
0-10-601	140 mm x 3 ks	X	12	3253560106010
1-10-601	140 mm x 50 ks	-	1	3253561106019



## SKLADACÍ VRECKOVÝ NŮŽ

- Pevná kovová konštrukcia
- Dodávaný s 2 čepeľami 5901

STANLEY	i	☞	☒	▮
0-10-598	110 mm	X	12	5000366105987



# ŠPECIÁLNE NOŽE



## QuickSlide ŠPORTOVÝ NÔŽ

- Viacúčelový nôž
- Pevná kovová konštrukcia
- Otváracia čepeľ má vrúbkované ostrie a je 75 mm dlhá
- Vysúvací nôž používa štandardné remeselnícke čepele
- Na výmenu čepele nie je potrebný ďalší nástroj
- Mechanická zámka zabraňuje súčasnému otvoreniu noža a vysunutiu čepele
- Količek na čepeľ uľahčuje otváranie noža jednou rukou
- Jazdec na ľahké vysúvanie/zasúvanie čepele palcom

STANLEY	i	☐	☒	▮
0-10-813	185 mm	X	2	3253560108137
9-10-813	185 mm	stojan	12	3253569108138



## ŠPORTOVÝ NÔŽ SKELETON

- Titánový povlak čepele pre dlhú životnosť ostria
- Vyrobený z veľmi pevnej a odolnej nehrdzavejúcej ocele 440C
- Količek na čepeľ uľahčuje otváranie noža tlakom palca
- Zámka na blokovanie otvorenej čepele
- Otvor na prevlečenie šnúrky

STANLEY	i	☐	☒	▮
0-10-253	175 mm	X	6	3253560102531



## ŠPORTOVÝ NÔŽ S KLÚČENKOU

- Titánový povlak pre dlhú životnosť ostria
- Vyrobený z veľmi pevnej a odolnej nehrdzavejúcej ocele 440C
- Vrúbkované ostrie – ideálne na rezanie lán a materiálov s vnútornými vláknami
- Količek na čepeľ uľahčuje otváranie noža tlakom palca
- Zámka na blokovanie otvorenej čepele
- Malá kompaktná veľkosť

STANLEY	i	☐	☒	▮
0-10-251	115 mm	X	6	3253560102517



## ŠPORTOVÝ NÔŽ S KARABÍNOU

- Vyrobený z veľmi pevnej a odolnej nehrdzavejúcej ocele 440C
- Titánový povlak pre dlhú životnosť ostria
- Količek na čepeľ uľahčuje otváranie noža tlakom palca
- Integrovaná karabína pre ľahké a bezpečné uloženie
- Zámka na blokovanie otvorenej čepele

STANLEY	i	☐	☒	▮
0-10-254	175 mm	X	6	3253560102548

# FatMax NÁHRADNÉ NOŽOVÉ ČEPELE

Náhradné a odlamovacie nožové čepele FatMax sú výsledkom posledného vývoja v tejto oblasti.

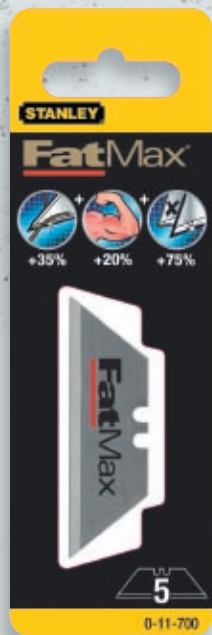
Tepelné spracovanie im zaručuje väčšiu pružnosť a odolnosť.

S3 technológia brúsenia zvyšuje ich ostrosť o 35 %.

O 75 % dlhšia životnosť vďaka indukčne kalenému ostriu.

Náhradné nožové čepele sú ostrejšie, pevnejšie a ich životnosť je dlhšia než pri ktorýchkoľvek predchádzajúcich STANLEY modeloch!

## FatMax



## FatMax VIACÚČELOVÉ ČEPELE

- Vyrobené z uhlíkovej ocele
- Patentované indukčne kalené ostrie
- O 100 % dlhšia životnosť než pri štandardných čepeľoch
- Zvláštne tepelné spracovanie zaisťuje vysokú pružnosť – aj pri silnej bočnej záťaži sa čepeľ následne narovná
- Znížené riziko prasknutia pri bočnom namáhaní
- Zvýšená bezpečnosť práce



STANLEY	i		☒	📊
1-11-700	100 pcs	X	6	3253561117008
0-11-700	5 pcs	X	10	3253560117009
2-11-700	10 pcs	X	10	3253562117007
4-11-700	50 pcs	X	6	3253564117005



## ČEPEĽ 1991

- Viacúčelová čepeľ vhodná najmä na rezanie papiera, kartónu, kože a pod.
- Vhodná pre všetky štandardné nože STANLEY (s výnimkou noža 99E)

STANLEY	i		☒	📊
0-11-911	5 x 1	X	10	5000366119113
1-11-911	100 x 1	-	20	3253561119118
3-11-911	10 x 1	-	10	3253563119116
5-11-911	400 x 1	-	1	3253566119114



## ČEPEĽ 1992

- Pôvodná viacúčelová čepeľ pre vysokú záťaž
- Vhodná pre všetky štandardné nože STANLEY
- Vhodná najmä na rezanie kobercov, PVC podlahových krytín a pod. vyžadujúce pevnejšiu a tvrdšiu čepeľ

STANLEY	i		☒	📊
1-11-916	čepeľ 1992 s otvorom - 100 ks	-	20	3253561119163
3-11-916	čepeľ 1992 s otvorom - 10 ks	X	10	3253563119161
6-11-916	čepeľ 1992 s otvorom - 10 x 10 ks	-	1	3253566119168
0-11-921	5 x 1	X	10	5000366119212
1-11-921	100 x 1	-	20	3253561119217
2-11-921	10 x 1	X	10	3253562119216
3-11-921	10 x 1	-	10	3253563119215
4-11-921	400 x 1	-	1	3253564119214
6-11-921	10 x 10	-	1	3253566119212
8-11-921	100 x 1	X	6	3253568119210



## 1992 ČEPEL' S OBLÝMI ROHMI

- Čepel' lichobežníkového tvaru so zaoblenými hrotmi na zníženie rizika úrazu či nechceného prerezania podkladu
- Vhodná najmä pre väčšie zaťaženie pri rezaní kobercov, PVC, podlahových krytín, ale aj otváranie škatúl a pod.
- Obojstranne použiteľná
- Ideálna v kombinácii s bezpečnostným nožom STANLEY 99E

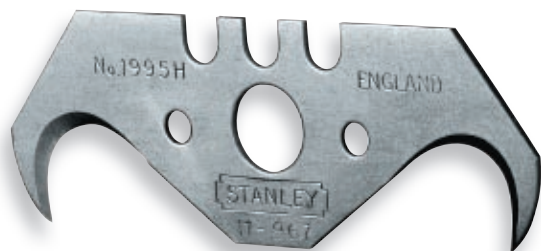
STANLEY	i	☒	☒	☒
2-11-987	10 x 1	X	10	3253562119872



## ČEPEL' 1996

- Háčiková čepel' s dvoma skosenými hrotmi ideálna na prerezanie a následné delenie kobercov, pružných podlahových a strešných krytín a iných doskových materiálov
- Vhodná pre všetky štandardné nože STANLEY

STANLEY	i	☒	☒	☒
0-11-983	5 x 1	X	10	5000366119618
1-11-983	100 x 1	-	20	3253561119835
3-11-983	10 x 1	-	10	3253563119833
6-11-983	10 x 10	-	1	3253566119830



## ČEPEL' NA PODLAHOVÉ KRYTINY 1995H

- Veľká háčiková čepel' s dvoma skosenými hrotmi
- Veľký stredný otvor pre vyrovnávač kobercov
- Ideálna na prerezanie a následne delenie vysokých kobercov

STANLEY	i	☒	☒	☒
0-11-967	5 x 1	X	10	3253560119676
1-11-967	100 x 1	-	20	3253561119675



## ČEPEL' 1996NF

- Háčiková čepel' s dvoma sploštenými hrotmi
- Ochrana podkladu pred prerezaním hrotmi

STANLEY	i	☒	☒	☒
0-11-835	5 x 1	X	10	3253560118358
1-11-835	100 x 1	-	20	3253561118357



## ČEPEL' 5191

- Čepel' s veľmi ostrým hrotom
- Na orezávanie veľkou silou
- Na presné rezanie doskových materiálov

STANLEY	i	☒	☒	☒
0-11-951	5 x 1	X	10	3253560119515



# NOŽOVÉ ČEPELE



## KONKÁVNA ČEPEĽ 5192

- Konkávne tvarovaná čepeľ
- Na precízne rezanie kože a vyrezávanie vnútri väčších plôch materiálu

STANLEY	i	☞	☒	📊
0-11-952	5 x 1	X	10	3253560119522
1-11-952	100 x 1	-	20	3253561119521



## KONVEXNÁ ČEPEĽ 5193

- Konvexne tvarovaná čepeľ
- Na rezanie krehkých materiálov

STANLEY	i	☞	☒	📊
0-11-953	5 x 1	X	10	3253560119539



## ČEPEĽ 5194

- Obojstranne použiteľná
- Malá hrúbka ostria na jemný rez
- Špeciálny hrot na ľahké prerezanie tvrdého plastu
- Čepeľ na laminát a tvrdé plasty

STANLEY	i	☞	☒	📊
0-11-941	5 x 1	X	10	5000366119410



## ČEPEĽ 1998

- Čepeľ na prerezávanie z veľmi odolnej kalenej ocele pre nože s pevnou čepeľou
- Vhodná na rezanie podlahových krytín a kože

STANLEY	i	☞	☒	📊
0-11-980	1 x 1	X	6	3253560119805



## PÍLOVÉ ČEPELE 1275

- Výmenné pílové čepele na drevo a kov na rezanie v obmedzenom priestore
- Vhodné pre STANLEY nože s pevnou čepeľou
- Hrúbka čepele 0,9 mm



STANLEY	i	☞	☒	📊
0-15-276	190 mm, na drevo	X	12	3253560152765
0-15-277	190 mm, na kov	X	12	3253560152772

# ODLAMOVACIE ČEPELE

## FatMax®



### FatMax ODLAMOVACIE ČEPELE

- Vyrobené z uhlíkovej ocele
- Patentované indukčne kalené ostrie
- O 100 % dlhšia životnosť než pri štandardných čepeľoch
- Zvláštne tepelné spracovanie zaisťuje vysokú pružnosť – aj pri silnej bočnej záťaži sa čepeľ následne narovná
- Znížené riziko prasknutia pri bočnom namáhaní
- Zvýšená bezpečnosť práce

STANLEY	i	☒	☒	☒
0-11-718	18 mm x 5 pcs	X	5	3253560117184
2-11-718	18 mm x 10 pcs	X	10	3253562117182
3-11-718	18 mm x 50 pcs	X	10	3253563117181
0-11-725	25 mm x 5 pcs	X	5	3253560117252
2-11-725	25 mm x 10 pcs	X	10	3253562117250
3-11-725	25 mm x 20 pcs	X	20	3253563117259



### ODLAMOVACIA ČEPEĽ 25 mm

- Zásobník so štrbinou na odlamovanie čepele a priestorom na ukladanie použitých segmentov
- Hrúbka čepele 1 mm pre zvlášť vysoké zaťaženie
- 6 segmentov

STANLEY	i	☒	☒	☒
0-11-325	10 x 1	X	10	3253560113254
1-11-325	20 x 1	-	10	3253561113253



### EXTRA SILNÁ ODLAMOVACIA ČEPEĽ 18 mm

- Zásobník so štrbinou na odlamovanie čepele a priestorom na ukladanie použitých segmentov
- Zvýšená hrúbka čepele – pre vysoké zaťaženie
- 7 segmentov

STANLEY	i	☒	☒	☒
0-11-219	8 x 1	X	10	3253560112196



### ODLAMOVACIA ČEPEĽ 18 mm

- Zásobník so štrbinou na odlamovanie čepele a priestorom na ukladanie použitých segmentov
- 7 segmentov

STANLEY	i	☒	☒	☒
0-11-301	10 x 1	X	10	3253560113018
1-11-301	10 x 10	-	1	3253561113017
2-11-301	5 x 1	X	10	3253562113016
3-11-301	50 x 1	-	16	3253563113015



### ODLAMOVACIA ČEPEĽ 9 mm

- Zásobník so štrbinou na odlamovanie čepele a priestorom na ukladanie použitých segmentov
- 12 segmentov

STANLEY	i	☒	☒	☒
0-11-300	10 x 1	X	10	3253560113001
1-11-300	10 x 10	-	1	3253561113000
2-11-300	5 x 1	X	10	3253562113009

# ŠPECIÁLNE NÁHRADNÉ ČEPELE



## SKALPELOVÉ ČEPELE 5901

- Rovná skalpelová čepeľ na všeobecné použitie
- Na použitie so skalpelom 10-590

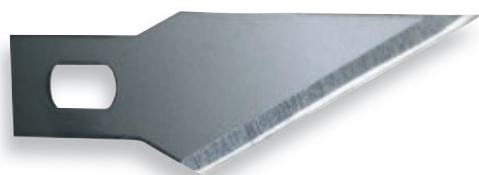
STANLEY	i	☰	☒	▮
0-11-221	3 x 1	X	10	3253560112219
1-11-221	50 x 1	-	1	3253561112218
1-11-111	50 x 1, USA standard	-	1	3253561111112



## SKALPELOVÁ ČEPEĽ 5903

- Špeciálne na presné rezanie
- Čepeľ s veľmi ostrým hrotom

STANLEY	i	☰	☒	▮
0-11-113	3 x 1	X	10	3253560111137
1-11-113	50 x 1	-	1	3253561111136



## SKALPELOVÁ ČEPEĽ S OSTRÝM HROTOM

- Kalená oceľ
- Čepeľ s ostrým hrotom pre modelárske skalpely 10-401 a 10-402

STANLEY	i	☰	☒	▮
0-11-411	3 x 1	X	10	3253560114114



## SKALPELOVÁ ČEPEĽ 5905

- Ideálna na rezanie fólie a vlhkého papiera bez trhania
- Na použitie so skalpelom 10-590

STANLEY	i	☰	☒	▮
0-11-115	3 x 1	X	10	3253560111151
1-11-115		-	1	3253561111150



## ALANOVE RADY

## TIPY A TECHNIKY

**TIP 1** Vyberte si čepeľ, ktorá sa najviac hodí na vaše použitie. Slabšími čepeľami sa reže jemnejší materiál s menšou námahou.

**TIP 2** Silnejšie čepele sú odolnejšie proti zlomeniu a hodia sa hlavne na rezanie silnejších materiálov, ako sú koberce a pod.

**TIP 3** Použitím ostrej čepele súčasne so zníženým uhlom rezu predídete natrhnutiu materiálu.

**TIP 4** Na vlhký papier a fóliu použite konvexné čepele alebo skalpelové čepele pod menším uhlom rezu.

**TIP 5** Na rezanie jemného materiálu použite rezáciu podložku.

**TIP 6** Pokiaľ možno režeť pomocou kovového pravítka s chráničom prstov.

**TIP 7** Pri viacvrstvových materiáloch vykonajte radšej viac slabších rezov než menej hlbokých s väčšou silou.

**TOP TIP** Hneď ako sa ostrie čepele otupí ihneď ju vymeňte. Predídete tak možnému poškodeniu rezaného materiálu a znížite aj silu potrebnú na rezanie.

## BEZPEČNOSŤ

- Pri dokončení práce nezabudnite čepeľ zasunúť alebo vybrať z noža.
- Režeť pomocou oceľového pravítka; prsty držte v dostatočnej vzdialenosti od miesta rezu.
- Vždy ukladajte nože mimo dosahu detí.



# NOŽOVÉ ČEPELE

## NOŽE A ČEPELE

NÓŽ ČEPEL	10-818	10-819	10-810	10-129	10-020	10-099	10-189	10-499	10-088	10-788	10-189	10-299	10-777	10-799	10-813	10-010
		x	x	x	x	x	x	x		x	x	x	x	x	x	x
	x	x	x	x	x	x	x		x	x	x	x	x	x	x	x
	x	x	x	x	x	x	x	x	x	x	x	x	x	x	x	x
	x	x	x	x	x	x	x	x	x	x	x	x	x	x	x	x
	x	x	x	x	x	x	x	x	x	x	x	x	x	x	x	x
	x	x	x	x	x	x	x	x	x	x	x	x	x	x	x	x
	x	x		x	x	x	x	x	x	x	x	x	x	x	x	x
	x	x		x	x	x	x	x	x	x	x	x	x	x	x	x
	x	x		x	x	x	x	x	x	x	x	x	x	x	x	x
	x	x			x			x	x	x	x	x	x	x	x	x
	x	x		x	x	x	x	x	x	x		x	x	x	x	x
	x	x		x	x	x	x	x	x	x	x	x	x	x	x	x
	x	x			x	x	x	x	x	x	x	x	x	x	x	x
					x			x	x	x	x	x	x	x	x	x
												x	x			x
												x	x			x
												x				
						x	x									

## NOŽE A ODLAMOVACIE ČEPELE

NÓŽ ČEPEL	10-820	10-425	10-218	10-411	10-421	10-220	10-418	10-409	10-018	10-095	10-480	10-380	10-280	10-151	10-150
					x				x		x				
			x		x	x	x		x		x	x	x	x	
			x		x	x	x		x		x	x	x	x	
			x		x	x	x		x		x	x	x	x	
			x		x	x	x		x		x	x	x	x	
			x		x	x	x		x		x	x	x	x	
			x		x	x	x		x		x	x	x	x	
			x		x	x	x		x		x	x	x	x	
	x	x													

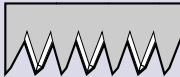
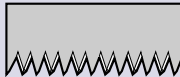
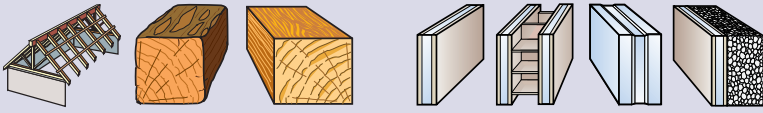
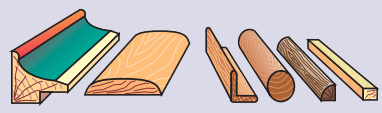
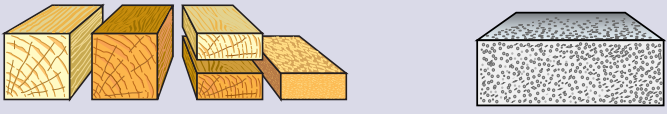
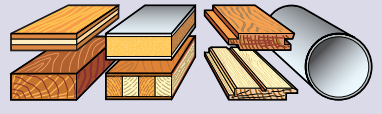


**ALANOVE RADY**

# AKO VYBRAŤ SPRÁVNU PÍLU

Správnym výberom píly sa rozumie zvolenie vhodnej veľkosti a typu zubov. Veľkosť zubov je hodnota udávajúca počet zubov na palec. Menej zubov s väčšou veľkosťou zaručuje rýchlejší rez zatiaľ čo väčšie množstvo menších zubov poskytuje rez s hladším povrchom.

## VÝBER PÍLY V ZÁVISLOSTI OD DRUHU ČINNOSTI

STAVEBNÉ PRÁCE	DOKONČOVACIE PRÁCE
 <p><b>VELKÉ ZUBY</b> Menej než 8 TPI (zubov na palec teda 25,4 mm)</p>	 <p><b>JEMNÉ ZUBY</b> Viac než 8 TPI (zubov na palec teda 25,4 mm)</p>
 <p>Stavebné tesárske práce</p> <p>Sadrokartónové dosky a priečkové dosky z kombinovaných materiálov</p>	 <p>Ozdobné lišty a zárubne</p>
 <p>Podlahové a stropné nosníky, preklady, podlahové materiály</p> <p>Pórobetón</p>	 <p>Ostenie, parkety, PVC</p>

## JETCUT 2X



### INOVÁCIA

Nová technológia kalenia zubov zaručuje dvojnásobnú trvanlivosť ostria.



### VÝKONNOSŤ

Agresívny tvar zubov brúsených pod tromi uhlami na dosiahnutie vysokej rýchlosti a čistoty rezu pri rezaní naprieč aj pozdĺž vlákien dreva.



### BEZPEČNOSŤ

Rukoväť z 3 materiálov – hliníka, ABS plastu a gumového obloženia alebo bimateriálna je navarená a prískrutkovaná k pílovému listu pre optimálnu bezpečnosť, pohodlie a presné rezanie.

### FatMax

Rukoväť z 3 materiálov je kombináciou hliníka, ABS plastu a gumového obloženia pre maximálne pohodlie a odolnosť.

- Zuby brúsené pod tromi uhlami reží pri pohybe vpred a vzad čím dosahujú o 30 % vyššiu reznú rýchlosť v porovnaní so štandardným tvarom zubov.
- Ochranná povrchová vrstva Appliflon.
- Hrany hliníkovej časti rukoväti umožňujú vyznačenie uhlov 45° a 90° pomocou pílového listu.

### APPLIFLON

Ochranný povlak pílového listu zaisťujúci lepšie kĺzanie v reze znižuje riziko jeho zaseknutia a ohnutia.

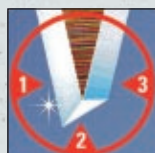


Špeciálna metóda kalenia zubov predlžuje na dvojnásobok životnosť ich ostria v porovnaní s bežnými píliami.

## FatMax®

### PÍLY FatMax APPLIFLON

- 7 zubov na palec (TPI) umožňujú rýchle rezanie naprieč aj pozdĺž vlákien
- Hrúbka čepele 1 mm zvyšuje presnosť rezu
- Povrchová vrstva Appliflon znižuje trenie a redukuje nebezpečenstvo zaseknutia či ohnutia píly v reze a chráni čepeľ pred koróziou
- Kalené ostrie zubov JETCUT zvyšuje rýchlosť rezania až o 30 % v porovnaní s ozubením UNIVERSAL
- Rukoväť zložená z 3 materiálov je kombináciou hliníka, ABS plastu a gumového opláštenia pre maximálnu pevnosť, odolnosť a pohodlie
- Pomocou rukoväti je možné bez ďalších pomôcok vyznačiť uhly 45° a 90°



Hard point  
JETCUT teeth



STANLEY	i		☒	
2-20-528	7 TPI x 380 mm	-	4	3253562205285
2-20-529	7 TPI x 500 mm	-	4	3253562205292
2-20-530	7 TPI x 550 mm	-	4	3253562205308
2-20-533	11 tpi x 450 mm	-	4	

### PÍLY JETCUT APPLIFLON

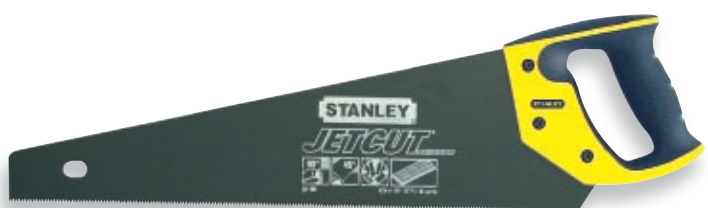
- Bimateriálna rukoväť navarená a priskrutkovaná k pilovému listu pre väčšie pohodlie a bezpečnosť práce
- Kalené zuby JETCUT so špeciálnou geometriou urýchľujúce prácu
- Žliabok pre ukazováčik uľahčuje narezanie materiálu
- Rukoväť s vyznačenými uhlami 45° a 90°
- Pilový list je opatrený vrstvou Appliflon za zníženie trenia a zvýšenie odolnosti proti korózii
- Nová technológia tepelnej úpravy zubov predlžuje na dvojnásobok životnosť ostria
- 7 zubov na palec (TPI) umožňujú rýchle rezanie naprieč aj pozdĺž vlákien



STANLEY	i		☒	
2-20-151	7 TPI x 500 mm	-	6	3253562201515

### PÍLA JETCUT 2X LAMINATOR

- Bimateriálna rukoväť navarená a priskrutkovaná k pilovému listu pre väčšie pohodlie a bezpečnosť práce
- Kalené zuby JETCUT so špeciálnou geometriou urýchľujúcou prácu
- Žliabok pre ukazováčik uľahčuje narezanie materiálu
- Rukoväť s vyznačenými uhlami 45° a 90°
- Nová technológia tepelnej úpravy zubov predlžuje na dvojnásobok životnosť ostria



STANLEY	i		☒	
2-20-180	11 TPI x 450 mm	-	6	3253562201805
6-97-322	11 TPI x 450 mm	stojan	24	





## PÍLY JETCUT S JEMNÝMI ZUBAMI

- Bimateriálna rukoväť navarená a priskrutkovaná k pilovému listu pre väčšie pohodlie a bezpečnosť práce
- Kalené zuby JETCUT so špeciálnou geometriou urýchľujúcou prácu
- Rukoväť s vyznačenými uhlami 45° a 90°
- Nová technológia tepelnej úpravy zubov predlžuje na dvojnásobok životnosť ostria
- Jemné ozubenie pre hladký povrch rezu

STANLEY	i		☒	☒	☒
2-15-594	11 TPI x 380 mm	-	6	3253562155948	
2-15-595	11 TPI x 450 mm	-	6	3253562155955	
2-15-599	11 TPI x 500 mm	-	6	3253562155993	
2-15-244	11 TPI x 550 mm	-	6	3253562152442	



## PÍLY JETCUT SO ŠTANDARDNÝMI ZUBAMI

- Bimateriálna rukoväť navarená a priskrutkovaná k pilovému listu pre väčšie pohodlie a bezpečnosť práce
- Kalené zuby JETCUT so špeciálnou geometriou urýchľujúcou prácu
- Rukoväť s vyznačenými uhlami 45° a 90°
- Nová technológia tepelnej úpravy zubov predlžuje na dvojnásobok životnosť ostria
- Štandardné ozubenie 7TPI pre rýchly rez naprieč aj po vláknach

STANLEY	i		☒	☒	☒
2-15-281	7 TPI x 380 mm	-	6	3253562152817	
2-15-283	7 TPI x 450 mm	-	6	3253562152831	
2-15-288	7 TPI x 500 mm	-	6	3253562152886	
2-15-289	7 TPI x 550 mm	-	6	3253562152893	
2-15-241	7 TPI x 600 mm	-	6	3253562152416	



## OPP PÍLY SHARPTOOTH

- Rukoväť ultrazvukovo navarená na čepeľ a dodatočne priskrutkovaná pre vyššiu bezpečnosť práce
- Kalené zuby brúsené do 3 vrcholov na rýchlejšie a účinnejšie rezanie
- Jemne brúsená oceľová čepeľ s lakovaným povrchom
- Bimateriálna pogumovaná rukoväť na pohodlné a pevné držanie
- Vo vyhotovení so štandardným aj jemným ozubením (8 a 11 zubov na palec)

STANLEY	i		☒	☒	☒
1-20-084	8 TPI x 380 mm	X	6	3253561200847	
1-20-086	8 TPI x 450 mm	X	6	3253561200861	
1-20-087	8 TPI x 500 mm	X	6	3253561200878	
1-20-088	8 TPI x 550 mm	X	6	3253561200885	
1-20-089	11 TPI x 380 mm	X	6	3253561200892	
1-20-093	11 TPI x 450 mm	X	6	3253561200939	
1-20-094	11 TPI x 500 mm	X	6	3253561200946	
1-20-096	11 TPI x 550 mm	X	6	3253561200960	



## PÍLY UNIVERSAL HP

- Bimateriálna rukoväť pre väčšie pohodlie pri práci
- Štandardné i jemné ozubenie (7 a 11 zubov na palec)
- Kalené zuby UNIVERSAL brúsené do dvoch uhlov na čepeľi z kvalitnej švédskej ocele s dlhou životnosťou
- Rukoväť s vyznačenými uhlami 45° a 90° – ultrazvukovo navarená na pilový list
- Ozubenie 7, 9 a 12 zubov na palec (TPI) umožňuje optimálnu kombináciu rýchlosti rezania naprieč aj pozdĺž vláken pri dostatočne hladkom povrchu

STANLEY	i		☒	☒	☒
1-20-002	12 TPI x 380 mm	-	6	3253561200021	
1-20-003	9 TPI x 450 mm	-	6	3253561200038	
1-20-008	7 TPI x 500 mm	-	6	3253561200083	
1-20-009	7 TPI x 550 mm	-	6	3253561200090	



## PÍLA OPP

- Univerzálne ozubenie
- Kalením predĺžená životnosť ostria
- Rukoväť s vyznačenými uhlami 45° a 90°
- ABS ergonomická rukoväť

6-97-055	7 TPI x 550 mm	X	50	3253566970554



## TESÁRSKA PÍLA

- Rovnoramenné zuby na čepeli z kvalitnej švédskej ocele
- Zuby nie sú kalené a je možné ich opakovane brúsiť
- 3,5 zuba na palec (TPI) umožňuje veľmi rýchle rezanie
- Rukoväť s vyznačenými uhlami 45° a 90° pripevnená k čepeli 3 mosadznými skrutkami

1-15-416	3,5 TPI x 500 mm	-	4	3253561154164
1-15-425	3,5 TPI x 600 mm	-	4	3253561154256

## FatMax®



## PÍLA ČAPOVKA NA DOSKOVÝ MATERIÁL FatMax

- Veľmi pevná a odolná konštrukcia rukoväti z plastu ABS
- Rukoväť s uhlami 45° a 90° umožňuje ich vyznačenie bez ďalších pomôcok
- Ozubenie na oblú prednej časti pilového listu umožňuje narezanie vnútornej plochy v doskovom materiáli
- Žliabok na založenie ukazováčika umožňujúci presné vedenie píly pri narezávaní materiálu
- Rukoväť navarená a priskrutkovaná k čepeli pevnosťnými skrutkami na zvýšenie bezpečnosti práce
- Bimateriálna rukoväť na pevnejšie uchopenie a väčšie pohodlie
- 13 zubov na palec umožňuje jemný rez s hladkým povrchom
- Tepelná úprava zubov predlžuje na dvojnásobok životnosť ostria

2-17-204	13 TPI x 350 mm	X	6	3253562172044

## FatMax®



## PÍLKA ZLODEJKA FatMax

- Veľmi pevná a odolná konštrukcia rukoväti z plastu ABS
- Žliabok na založenie ukazováčika umožňujúci presné vedenie píly pri narezávaní materiálu
- Rukoväť navarená a priskrutkovaná k čepeli pevnosťnými skrutkami na zvýšenie bezpečnosti práce
- Bimateriálna rukoväť na pevnejšie uchopenie a väčšie pohodlie
- 11 zubov na palec umožňuje jemný rez s hladkým povrchom
- Do troch vrcholov brúsené zuby uľahčujú rezanie – píla reže pri pohybe vpred i vzad
- Tepelná úprava zubov predlžuje na dvojnásobok životnosť ostria

2-17-205	11 TPI x 300 mm	X	6	3253562172051

## FatMax®

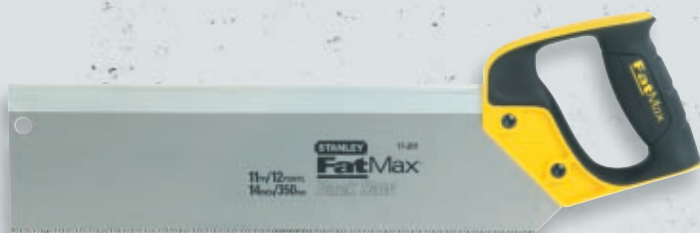


### PÍLA ČAPOVKA NA PLASTY FatMax

- 1 mm silná čepeľ zvyšuje presnosť rezu
- 30° a 90° uhly v prednej časti čepele umožňujú ich vyznačenie bez ďalších pomôcok
- Zuby na rezanie ľahom uľahčujú ovládanie píly pri narezaní materiálu
- Zuby bez vyosenia (tzv. šrank) znižujú šírku reznej drážky a množstva odpadu
- Ozubenie 11 zubov na palec umožňuje jemný rez s hladkým povrchom
- Tepelná úprava zubov predlžuje na dvojnásobok životnosť ostria
- Žliabok na založenie ukazovátka umožňujúci presné vedenie píly pri narezávaní materiálu
- Rukoväť navarená a priskrutkovaná k čepeľi pevnosťnými skrutkami na zvýšenie bezpečnosti práce
- Bimateriálna rukoväť na pevnejšie uchopenie a väčšie pohodlie

2-17-206	350 mm	X	6	3253562172068

## FatMax®



### PÍLY ČAPOVKY FatMax

- Veľmi pevná a odolná konštrukcia rukoväti z plastu ABS
- Rukoväť s uhlami 45° a 90° umožňuje vyznačenie týchto uhlov bez ďalších pomôcok
- Do troch vrcholov brúsené zuby uľahčujú rezanie – píla reže pri pohybe vpred i vzad
- Tepelná úprava zubov predlžuje na dvojnásobok životnosť ostria
- Ozubenie 11 a 13 zubov na palec umožňuje jemný rez s hladkým povrchom
- Zosilnený chrbát pílového listu pre vysokú tuhosť a zaistenie rovného rezu
- Žliabok na založenie ukazovátka umožňujúci presné vedenie píly pri narezávaní materiálu
- Bimateriálna rukoväť na pevnejšie uchopenie a väčšie pohodlie

2-17-199	11 TPI x 300 mm	X	6	3253562171993
2-17-201	11 TPI x 350 mm	X	6	3253562172013
2-17-202	13 TPI x 350 mm	X	6	3253562172020



### PÍLKA NA DOSKOVÝ MATERIÁL

- HP (HARD POINT) permanentne kalené ostrie
- Zuby UNIVERSAL
- Plastová rukoväť pripevnená k čepeľi 2 skrutkami
- Čepeľ z kvalitnej švédскеj ocele
- Kalené zuby UNIVERSAL
- 13 zubov na palec

1-15-215	13 TPI x 320 mm	-	4	3253561152153



### ČAPOVKY JETCUT HP

- Kalené zuby JETCUT so špeciálnou geometriou urýchľujúcou prácu
- Plastová rukoväť s vyznačenými uhlami 45° a 90°, priskrutkovaná k čepeľi 2 poniklovanými skrutkami
- Ozubenie 12 a 14 zubov na palec umožňuje veľmi jemný rez s hladkým povrchom ako do dreva, tak do kompozitov aj plastov

1-15-216	12 TPI x 300 mm	-	4	3253561152160
1-15-219	14 TPI x 300 mm	-	4	3253561152191



### ČAPOVKY UNIVERSAL

- Čepeľ z kvalitnej švédскеj ocele
- Ozubenie 14 zubov na palec umožňuje veľmi jemný rez s hladkým povrchom
- Čepeľ pripevnená k plastovej rukoväti 2 skrutkami
- Zuby UNIVERSAL HP
- 15-255 – kalené ostrie
- 15-257 – nekalené, brúsiteľné ostrie

1-15-255	14 TPI x 350 mm	-	4	3253561152559
1-15-257	14 TPI x 350 mm	-	4	3253561152573





## ZLODEJKA

- Čepel z kvalitnej švédскеj ocele
- Plastová rukoväť
- Kalené zuby UNIVERSAL HP
- 9 zubov na palec

1-15-511	9 TPI x 300 mm	-	4	3253561155116



## SKLADACIA NOŽOVÁ PÍLKA

- Čepel z uhlíkovej ocele s ozubením na rezanie ťahom
- Výmena čepele po uvoľnení skrutky
- Plastová rukoväť slúžiaca na uschovanie čepele
- Automatické zablokovanie čepele v otvorenej polohe, uvoľnenie stlačením tlačidla
- Na rezanie dreva, plastov, vyvetvovanie

0-15-333	150 TPI x 10 mm	X	6	3253560153335

## FatMax



## ČAPOVKA FatMax S VYHNUTOU RUKOVÄŤOU

- Čapovka na presné rezanie vrátane ozdobných líšt, rybinových spojov, vrezávanie a pod.
- Široká čepeľ (3") na presnú prácu
- Zosilnený chrbát pílového listu pre vysokú tuhosť a zaistenie rovného rezu
- Vyhnutá vyberateľná rukoväť uľahčuje prácu v obmedzenom priestore
- Nová ergonomická rukoväť CushionGrip na pohodlné držanie
- Zaisťovacie kôličky s pružinou na rýchle prestavenie na ľavú či pravú stranu

0-15-252	13 tpi x 250 mm	X	6	3253561152526
1-15-252	13 TPI x 250 mm	-	4	3253561152528



## PÍLKA 3 v 1

- 3 píly v jednej – univerzálna píla na rezanie ťahom, píla na kov a píla zlodejka
- Mäkčený povrch rukoväti pre dobré ovládanie píly a pohodlie pri práci
- Výmena čepelí nevyžaduje použitie ďalšieho náradia – je veľmi jednoduchá a rýchla
- 250 mm/10" dlhý list 11 TPI agresívne zuby na rezanie ťahom sú vynikajúcim riešením na bežnú prácu a prerézavanie
- 200 mm/8" dlhý list zlodejky 9 TPI na jemné vrezávanie
- 150 mm/6" dlhá čepeľ na kov a plast 24 TPI vhodná na rezanie rúrok a tyčového materiálu
- Polohovacia rukoväť pre optimálne pohodlie a prístup k rezanému materiálu

0-20-092	Píla 3 v 1	X	2	3253560200923
9-20-092	Na karte 8 ks	X	8	3253569200924

## FatMax



## FatMax KOMBINOVANÁ PÍLKA NA DREVO AJ KOV

- Konštruovaná na rezanie v obmedzenom priestore
- Je možné ju osadiť náhradnými čepeľami na kov aj drevo
- Nové ergonomicky tvarované držadlo zaisťuje pohodlnejšie držanie
- Napínacia skrutka na rýchlejšiu a ľahšiu výmenu čepelí

0-22-220		X		3253560222200



## OBLÚKOVÁ MINI PÍLA NA DREVO A ŽELEZO

- Tvar oblúka rámu umožňuje rezanie do veľkej hĺbky (napr. klada s veľkým priemerom)
- Upevnenie pílového listu do rámu pomocou krídlových matíc umožňuje jeho ľahkú a rýchlu výmenu
- Súčasťou dodávky je 1 čepeľ na drevo a 1 na kov
- Rukoväť chráni ruku pred úrazom, odrením a pod.

STANLEY	i	☞	☒	▮
1-20-447	300 mm	-	12	3253561204470
1-20-437	List na drevo	-	10	3253561204371



## OBLÚKOVÉ PÍLY NA VLHKÉ DREVO

- Oceľový rám oválneho prierezu odolný voči krúteniu a ohýbaniu
- Americký tvar zubov na rezanie vlhkého, čerstvého dreva
- Pílový list z kvalitnej ocele s kalenými zubmi
- Napínacia páka umožňuje rýchlu výmenu pílového listu
- Rukoväť chráni ruku pred úrazom, odrením a pod.

STANLEY	i	☞	☒	▮
1-15-379	530 mm	-	12	3253561153792
1-15-368	610 mm	-	12	3253561153686
1-15-403	760 mm	-	12	3253561154034



## PROFI OBLÚKOVÉ PÍLY NA VLHKÉ DREVO

- Americký tvar zubov na rezanie vlhkého, čerstvého dreva s vysokým obsahom živice
- Pílový list z kvalitnej ocele s kalenými zubmi
- Napínacia páka umožňuje rýchlu výmenu pílového listu
- Profesionálny model
- Oceľový rám oválneho prierezu odolný voči krúteniu a ohýbaniu
- Rukoväť chráni ruku pred úrazom, odrením a pod.

STANLEY	i	☞	☒	▮
1-15-449	530 mm	-	5	3253561154492
1-15-451	610 mm	-	5	3253561154515
1-15-453	760 mm	-	5	3253561154539



## OBLÚKOVÉ PÍLY NA SUCHÉ DREVO

- Ľahká veľmi odolná konštrukcia oválneho prierezu
- Rýchly, jednoduchý a pevný systém na upevnenie pílového listu
- Ergonomicky tvarovaná rukoväť
- Páka napínania pílového listu
- Účinná ochrana ruky pred poranením
- HP rovnoramenné zuby na rezanie suchého stavebného reziva

STANLEY	i	☞	☒	▮
1-15-529	530 mm	-	5	3253561155291
1-15-530	610 mm	-	5	3253561155307
1-15-533	760 mm	-	5	3253561155338

## NÁHRADNÉ ČEPELE S ROVNORAMENNÝMI ZUBMI

- Čepele z kvalitnej švédskej ocele
- Vhodné na rezanie tvrdého dreva
- Zvlášť tvrdé, kalené rovnoramenné zuby na rýchle rezanie a dlhú životnosť – nie je

- nutné brúsiť
- Zuby sú zostavené tak, aby pri rezaní nedochádzalo k vibráciám a rez bol čistý

STANLEY	i		☒	
1-15-382	530 mm	-	10	3253561153822
1-15-385	610 mm	-	10	3253561153853
1-15-388	760 mm	-	10	3253561153884

## NÁHRADNÉ ČEPELE S AMERICKÝMI ZUBMI

- Čepele z kvalitnej švédskej ocele
- Extra tvrdé kalené americké zuby na rýchle rezanie a dlhú životnosť – nie je nutné brúsiť

- Zuby sú zostavené tak, aby nedochádzalo k vibráciám a rez bol čistý
- Vhodné na rezanie vlhkého, čerstvého dreva s vysokým obsahom živice

STANLEY	i		☒	
1-15-439	530 mm	-	10	3253561154393
1-15-446	610 mm	-	10	3253561154461
1-15-448	760 mm	-	10	3253561154485

## PREREZÁVACIA PÍLKA JETCUT

- Kalené zuby JETCUT na rýchly rez
- Tvar rukoväti umožňuje šikmé rezanie

STANLEY	i		☒	
1-15-243	7 TPI x 300 mm	-	4	3253561152436
1-15-259	7 TPI x 350 mm	-	4	3253561152597

## NOŽOVÁ PREREZÁVACIA PÍLKA

- Na rýchle rezanie ťahom
- Zuby UNIVERSAL nekalené – je možné brúsiť

- Pevná revolverová drevená rukoväť

STANLEY	i		☒	
1-15-676	4 TPI x 350 mm	-	10	3253561156762

## JAPONSKÁ MINI PÍLKA FatMax

- Obojstranne ozubená čepeľ – 17 zubov na palec na jednej, 22 na druhej strane
- Pružná čepeľ na rezanie v ťažko dostupných priestoroch či pozdĺžne rezanie (napr. na podlahe)

- Zuby JETCUT na rýchle rezanie ťahom
- Ľahká a rýchla výmena čepele
- Na začistovanie a dekoratívne práce

STANLEY	i		☒	
0-20-331	22 TPI x 120 mm	X	6	3253560203313

# FatMax







## JAPONSKÁ PÍLA NA REZANIE ŤAHOM

- Ergonomická bimateriálna rukoväť
- Ľahká a rýchla výmena čepele
- Pružná čepeľ na rezanie v ťažko dostupných priestoroch či pozdĺžne rezanie (napr. na podlahe)
- Jednostranne ozubená čepeľ – 17 zubov na palec
- Zuby JETCUT na rýchle rezanie ťahom

STANLEY	i	☞	☒	▮
0-20-500	17 TPI x 270 mm	X	8	3253560205003
0-20-509	Pilový list	X	12	3253560205096



## JAPONSKÁ PÍLA NA REZANIE ŤAHOM S OBOJSTRANNÝM OSTRÍM

- Ergonomická bimateriálna rukoväť
- Ľahká a rýchla výmena čepele
- Zuby JETCUT na rýchle rezanie ťahom
- Pružná čepeľ na rezanie v ťažko dostupných priestoroch či pozdĺžne rezanie (napr. na podlahe)
- Obojstranne ozubená čepeľ – 8 zubov na palec na jednej, 17 na druhej strane

STANLEY	i	☞	☒	▮
0-20-501	8 a 17 TPI x 270 mm	X	8	3253560205010
0-20-516	Čepeľ na 0-20-501	X	12	3253560205164

# FatMax

## PÍLKA FatMax NA SADROKARTÓN



Zuby brúsené do 3 vrcholov urýchľujú rezanie až o 50 %

STANLEY	i	☞	☒	▮
0-20-556	7 TPI x 302 mm	X	6	3253560205560
2-20-556	7 tpi x 302 mm with case	X	6	3253562205568

# PÍLY NA SADROKARTÓN

**FatMax**

## FatMax PÍLA NA SADROKARTÓN APPLIFLON

XXX



<b>STANLEY</b>				
2-25-534	550 mm x 7 tpi		4	

## PÍLA JETCUT NA SADROKARTÓN

- Kalené zuby JETCUT so špeciálnou geometriou urýchľujúcou prácu
- Zvláštna skladba zubov na rezanie sadrokartónu čistiaca rez

- Bimateriálna rukoväť s vyznačenými uhlami 45° a 90° – ultrazvukovo navarená a priskrutkovaná na pilový list



<b>STANLEY</b>				
2-20-037	7 TPI x 550 mm	-	6	3253562200372

## PÍLA JETCUT APPLIFLON NA SADROKARTÓN

XXXXXX



<b>STANLEY</b>				
2-20-149	7 TPI x 450 mm	-	6	3253562201492

## PÍLKA NA SADROKARTÓN S DREVENOU RUKOVÄŤOU

- Vyrezávací pilka na sadrokartón
- Ostrý hrot na prebodnutie sadrokartónu
- Rovnoramenné zuby 6 TPI
- Úzka pevná čepeľ, ktorá sa neprehýba



<b>STANLEY</b>				
0-15-206	6 TPI x 152 mm	-	6	3253560152062

## PÍLKA ZLODEJKA S DREVENOU RUKOVÄŤOU

- Pevná drevená rukoväť vhodná na vírtanie a rezanie
- Ostrý hrot na prebodnutie sadrokartónu
- 3-krát skosené kalené zuby pre dlhšiu životnosť



<b>STANLEY</b>				
05-143	150 mm	-	12	0843890514307

# PÍLY NA PÓROBETÓN, KERAMIKU



## PÍLA NA PÓROBETÓN PLÁTKOVÁ

- Píla na rezanie pórobetónu a podobných materiálov
- Pevná ergonomicky tvarovaná drevená rukoväť s vyznačenými uhlami 45° a 90°
- Veľké zuby, iba 1 zub na palec osadené chrómovo-volfrámovými čepeľami

<b>STANLEY</b>				
1-15-755	1 TPI x 750 mm	-	1	3253561157554



## PÍLA NA PÓROBETÓN HP

- Ergonomicky tvarovaná plastová rukoväť s vyznačenými uhlami 45° a 90°
- Veľké kalené zuby iba 1,2 zuba na palec
- List píly je pripravený k rukoväti dvomi skrutkami

<b>STANLEY</b>				
1-15-441	1,2 TPI x 650 mm	-	4	3253561154416



## OBLÚKOVÁ PÍLA NA KERAMIKU

- Dĺžka čepele 150 mm
- Dodávaná s čepeľou z chrómovo-volfrámovej ocele
- Pevná konštrukcia z chrómovanej vanádievej ocele
- Dlhá rukoväť pre dobré ovládanie

<b>STANLEY</b>				
0-15-107	150 mm	X	12	3253560151072
0-15-432	Náhradný list	X	6	3253560154325

**FatMax**



## FatMax LUPIENKOVÁ PÍLA S NÁHRADNÝMI ČEPEĽAMI

- Chrómovaný oceľový rám kruhového prierezu
- Kalené a temperované oceľové čepele zaisťujú dobré ovládanie a čistý rez
- Nová ergonomická rukoväť s mäkkým povrchom pre pohodlie pri práci
- Dodávaná s tromi náhradnými čepeľami

<b>STANLEY</b>				
0-15-106		X	6	0076174000061
0-15-104		X	6	3253560151048
0-15-061	blade	X	4	3253560150617



# PÍLY NA ŽELEZO

## POUŽITIE PÍL/ČEPELÍ



### ZUBY

18 TPI – na rezanie PVC, neželezných kovov

24 TPI – neželezné kovy, oceľ

32 TPI – oceľové svorníky, rúrky

## FatMax®



### PÍLKA NA ŽELEZO FatMax

- Bimateriálna ergonomicky tvarovaná rukoväť
- Opierka palca na presné vedenie v reze
- Liaty rám z hliníkovej zliatiny vhodný pre intenzívnu záťaž
- Rozložená hmotnosť na podporu pri rezaní
- Patentovaný systém na výmenu a napnutie listu využívajúci automaticky blokovanú páku
- 2 polohy pilového listu na rezanie: 90° na rovné rezanie a 45° na rezanie vysokých profilov pri naklonenom ráme
- Napnutie pilového listu až 150 kg
- Kapacita rezu 5" (takmer 13 cm)

1-20-531	300 mm	-	2	3253561205316



### PÍLKA NA ŽELEZO TURBOCUT

- Bimateriálna ergonomicky tvarovaná rukoväť
- Kompozitový rám s plastovým opláštením vhodný pre intenzívnu záťaž
- Opierka v prednej časti na prítlak palcom druhej ruky
- Nastavenie ťahu pilového listu použitím napínacej skrutky s kolieskom
- Napnutie pilového listu až 80 kg

1-20-110	300 mm	-	2	3253561201103



### PÍLKA NA ŽELEZO "HI-LO"

- Hliníkový veľmi pevný rám odolný proti nárazom
- Zvažujúce sa čelo umožňuje prácu v ťažko prístupných miestach
- Patentovaný systém napínania pilového listu – napnutie listu 100 kg
- HI-LO vysoké napínacie sily pilového plátku pri nízkom profile píly
- 2 polohy pilového listu na rezanie: 90° na rovné rezanie a 45° na rezanie vysokých profilov pri naklonenom ráme

1-20-001	300 mm / 460 g	-	4	3253561200014

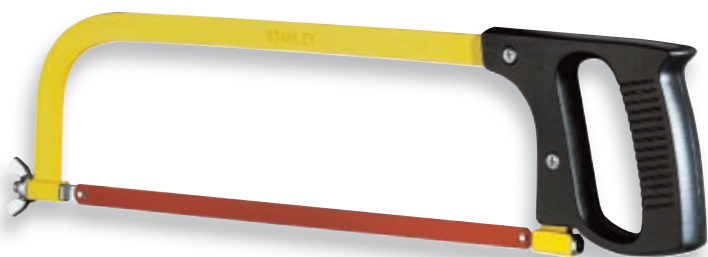


### PÍLKA NA ŽELEZO COMPOSITE

- Ergonomická bimateriálna rukoväť DynaGrip®
- Znížená hmotnosť a zvýšená odolnosť proti nárazom
- Ľahká a rýchla výmena listu
- Trvalý ťah pilového listu presahujúci 70 kg
- Pri výmene listu nie je nutné opätovne nastavovať jeho napnutie
- Dĺžka 300 mm
- Zvažujúce sa čelo umožňuje prácu v ťažko prístupných miestach
- Vysoké napnutie pilového listu pre dosiahnutie rovného rezu

2-15-892	460 g	-	6	3253562158925

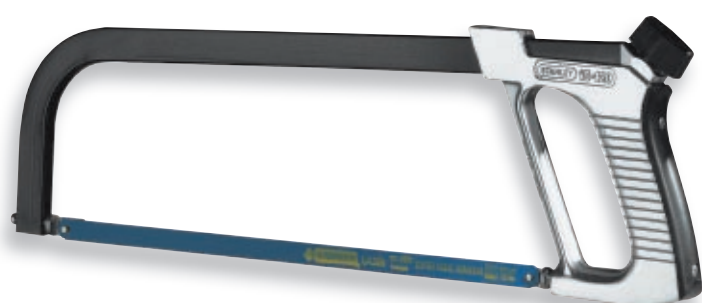
# OBLÚKOVÉ PÍLY



## PÍLKA NA ŽELEZO S REVOLVEROVOU RUKOVÄŤOU

- Pevný a odolný oceľový rám s obdĺžnikovým profilom
- Systém napínania listu krídlovými skrutkami umožňuje jemné nastavenie
- 4 polohy na vertikálne a horizontálne rezanie
- Dodávaná so štandardným molybdénovým HSS pilovým listom

1-15-122	300 mm	-	5	3253561151224



## VIACPOLOHOVÁ PÍLKA NA ŽELEZO

- Ergonomicky tvarovaná hliníková revolverová rukoväť
- Plastová opierka dlane na perfektné držanie
- Patentovaný systém napínania pilového listu
- Veľmi pevný oceľový rám obdĺžnikového prierezu
- Ľahko prístupný napínací gombík umožňujúci ľahké, presné a účinné napnutie
- 8 variant polôh pilového listu je možné meniť bez nutnosti jeho vybratia
- Dodávaný s bimetalovým HSS pilovým listom

1-15-120	300 mm	-	5	3253561151200



## PÍLKA NA ŽELEZO S PRIAMOU RUKOVÄŤOU

- Priama drevená lakovaná rukoväť
- Lakovaný oceľový oblúkový rám s obdĺžnikovým prierezom
- Štandardný systém napínania pilového listu pomocou krídlovej skrutky
- Dodávaná so štandardným pružným LION listom
- 4 polohy na vertikálne a horizontálne rezanie

1-15-123	300 mm	-	5	3253561151231



## PÍLKA NA ŽELEZO JUNIOR

- Pevný rám obdĺžnikového prierezu
- Plastová revolverová rukoväť
- Páka v rukoväti umožňujúca rýchlu výmenu listu
- Pilové listy z kalenej ocele
- Vysoký oblúk rámu zvyšuje kapacitu rezu

0-15-218	150 mm	X	10	3253560152185
3-15-905	Náhradný list	X	10	3253563159051

# OBLÚKOVÉ PÍLY, ČEPELE



## PÍLKA NA ŽELEZO MINI

- Pílka na železo na rezanie na ťažko dostupných miestach
- Kapacita rezu 35 mm
- Možnosť použitia častí štandardných pílových listov
- Možnosť použitia pílových listov rôznej dĺžky
- Ergonomická rukoväť s opierkou palca na bezpečné a pohodlné rezanie

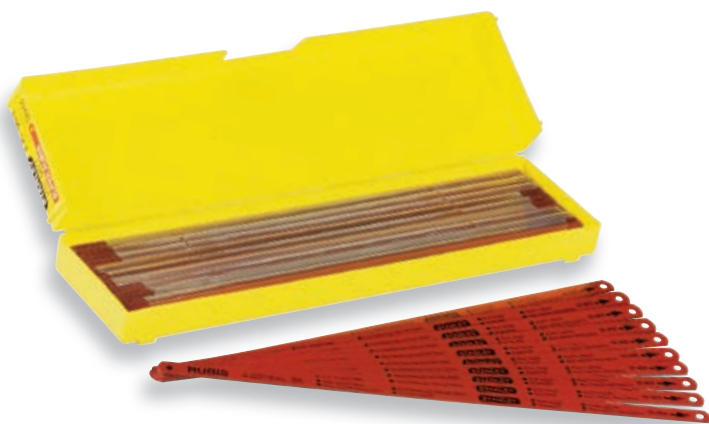
STANLEY	i	☰	☒	☒	☒
0-20-807	Pílový list 300 mm	X	6	3253560208073	



## NÁHRADNÉ BIMETALOVÉ ČEPELE

- Náhradné pílové listy HSS z kalenej ocele
- Pružné pre intenzívne zaťaženie

STANLEY	i	☰	☒	☒	☒
1-15-557	18 TPI - 100 ks	-	1	3253561155574	
1-15-558	24 TPI - 100 ks	-	1	3253561155581	
2-15-558	24 TPI - 5 ks	X	10	3253562155580	
1-15-559	32 TPI - 100 ks	-	1	3253561155598	



## NÁHRADNÉ ČEPELE HSS RUBIS

- Náhradné pílové listy HSS z molybdénovej ocele na rezanie antikora a nástrojovej ocele
- Tvrdé na výnimočne intenzívne rezanie

STANLEY	i	☰	☒	☒	☒
0-15-900	18, 24 a 32 TPI - 5 ks	X	10	3253560159009	
1-15-903	18 TPI - 100 ks	-	1	3253561159039	
0-15-906	24 TPI - 2 ks	X	1	3253560159061	
1-15-906	32 TPI - 100 ks	-	1	3253561159060	
2-15-906	24 TPI - 5 ks	X	10	3253562159069	



## NÁHRADNÉ ČEPELE LION

- Náhradné čepele z uhlíkovej ocele pre píľky na železo
- Štandardné, dĺžka 300 mm

STANLEY	i	☰	☒	☒	☒
0-15-801	8, 10 a 12 TPI - 5 ks	X	10	3253560158019	
0-15-842	24 TPI - 2 ks	X	1	3253560158422	
1-15-842	24 TPI - 100 ks	-	10	3253561158421	
2-15-842	24 TPI - 5 ks	X	10	3253562158420	





## NASTAVITEĽNÁ POKOSNICA "DYNAGRIP"

- Kovová pokosnica s rámom a vodidlami na vedenie píly
- Základňu tvorí presný kovový odliatok s dĺžkovou stupnicou na nastavenie dĺžky rezaných dielov
- Nastaviteľné uhly rezania 30°, 45°, 60° a 90°, zarážka na fixáciu nastaveného uhla
- Súčasťou je píłka čapovka (560 mm) s ergonomickou rukoväťou DynaGrip a jemnými kalenými zubmi vhodnými na intenzívne zaťaženie
- Napínacia skrutka na nastavenie tuhosti a uvoľnenie pílového listu pri výmene
- Rýchle upnutie rezaného dielu pomocou excentrických čapov
- Možnosť pripavenia pokosnice k doske pracovného stola
- Presný čistý rez

STANLEY	i	☒	☒	☒
1-20-800	560 mm	-	2	3253561208003
1-20-809	Pílový list	-	1	3253561208096



## PLASTOVÁ POKOSNICA S ČAPMI

- Veľmi odolná a pevná plastová pokosnica
- Opracované diely sa upínajú excentrickými čapmi v otvoroch základne
- Rez uhlov 90°, 45° a 22,5° a 45° uhla na koso
- Zvýšená základňa umožňujúca upnutie pokosnice k doske pracovného stola
- Zarážky píly chránia pokosnicu pred poškodením pri rezaní
- Úložné schránky na skladovanie čapov a ceruziek

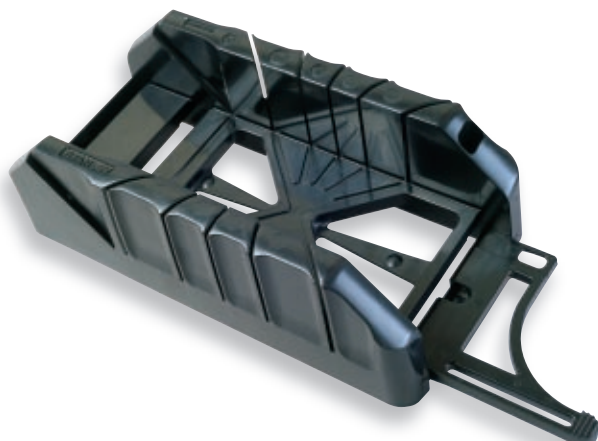
STANLEY	i	☒	☒	☒
1-20-112	310 x 170 x 110 mm	-	6	3253561201127



## PLASTOVÁ POKOSNICA S ČAPMI A PÍLKOU

- Veľmi odolná a pevná plastová pokosnica s pílkou čapovkou
- Opracované diely sa upínajú excentrickými čapmi v otvoroch základne
- Rez uhlov 90°, 45° a 22,5° a 45° uhla na koso
- Zvýšená základňa umožňujúca upnutie pokosnice k doske pracovného stola
- Zarážky píly chránia pokosnicu pred poškodením pri rezaní
- Úložné schránky na skladovanie čapov a ceruziek

STANLEY	i	☒	☒	☒
1-20-600	480 x 170 x 110 mm	-	6	3253561206009



## PLASTOVÁ POKOSNICA S PRIESTOROM NA ULOŽENIE PÍLY

- Rez uhlov 90°, 45° a 22,5° a 45° uhla na koso
- Predvrtané otvory na pripavenie pokosnice k pracovnému stolu
- Plastová pokosnica s úložným priestorom pre čapovku
- Lhká a pevná ABS konštrukcia odolná proti nárazu

STANLEY	i	☒	☒	☒
1-19-212	370 x 140 x 100 mm	-	8	3253561192128

# POKOSNICE



## PLASTOVÁ POKOSNICA S PÍLKOU ČAPOVKOU

- Ľahká a pevná plastová pokosnica s pílkou čapovkou
- Rez uhlom 90°, 45° a 22,5° a 45° uhla na koso
- Predvŕtané otvory na pripevnenie pokosnice k pracovnému stolu
- Plastová pokosnica s úložným priestorom pre čapovku
- Ľahká a pevná ABS konštrukcia odolná proti nárazu

STANLEY

i

☞

☒

▮▮▮

1-19-800

Čapovka 350 mm

-

8

3253561198007



## ŠTANDARDNÉ DREVENÉ POKOSNICE

- Na rezanie pod uhlom 45° a 90°
- Impregnované bukové drevo, glejená konštrukcia doplnená skrutkovými spojmi

STANLEY

i

☞

☒

▮▮▮

1-19-190

250 x 62 mm

-

2

3253561191909

1-19-191

300 x 62 mm

-

2

3253561191916

1-19-192

350 x 76 mm

-

2

3253561191923



## ŠIROKÁ DREVENÁ POKOSNICA

- Rez uhlom 90°, 45° a 45° uhla na koso

STANLEY

i

☞

☒

▮▮▮

1-19-194

350 x 122 mm

-

2

3253561191947



**ALANOVE RADY**

## TIPY A TECHNIKY

**TIP 1** Rezaný predmet vždy bezpečne upnite do zveráka.

**TIP 2** Dbajte na správne napnutie pílového listu; ak je príliš voľný môže sa prehnúť a zlomiť.

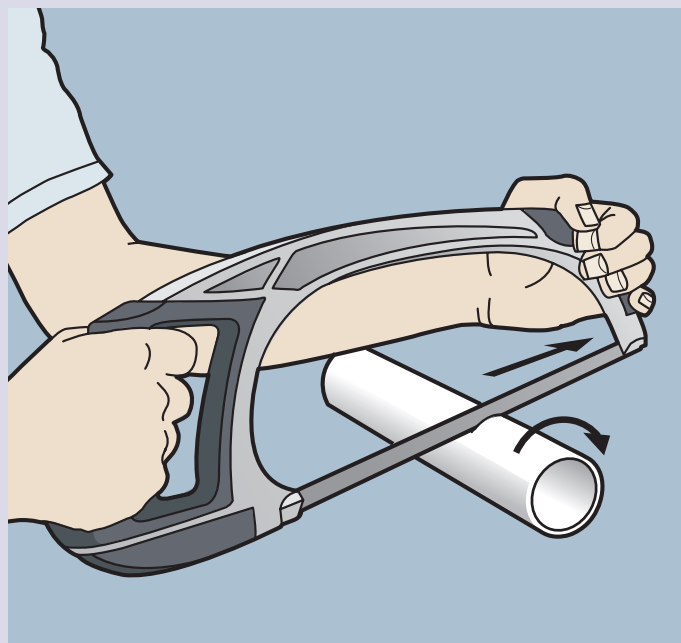
**TIP 3** Pri rezaní rúrok sa uistite, že je bezpečne uzatvorený ich prívod (voda, plyn a pod.).

**TIP 4** Tenký plech si pri rezaní vložte medzi 2 preglejkové dosky, ktoré ho spevnia.

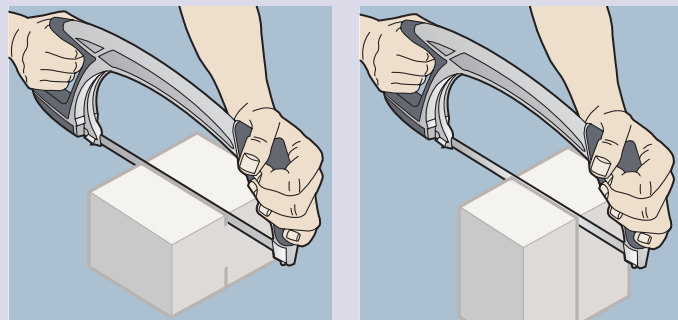
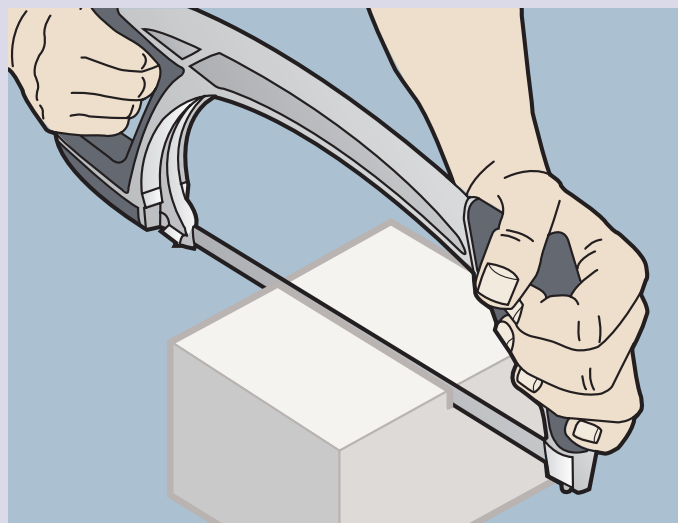
**TIP 5** Vyberte pílový list s takou veľkosťou zubov, aby aspoň 3 boli vždy súčasne v reze.

**TIP 6** Rezanie vykonávajte s malým sklonom píly, bude potom jemnejšie a plynulejšie.

**TIP 7** Na rezanie oceľových rúrok použite pílovú čepeľ (plátok) s najmenej 24 TPI. Režte až do preniknutia pílovej čepele cez stenu oceľovej rúrky. Potom rúrku pootočte smerom od seba a pokračujte v reze nadväzujúcim na predchádzajúci – predídete tak vibráciám počas rezania.



**TIP 8** Pri rezaní hrubších tyčí či hranolov si označte čiaru rezu dookola. Prvý rez vedte do prieniku horného okraja pílového listu materiálom. Potom pretočte tyč od seba a rovnakým spôsobom pokračujte až do úplného prerezania predmetu.



**TIP 9** Pri rezaní rozmernejších predmetov pravidelne čistite rez od zvyškov odpadového materiálu.

**TOP TIP** Krehký doskový materiál pri rezaní vždy podprite a vyberte pílový list s takou veľkosťou zubov, aby aspoň 3 boli vždy súčasne v zábere. Pri zlomení pílového listu uprostred rezu začnite rez novým listom od kraja, aby ste predišli jeho zaseknutiu. Na mosadz vždy použite nový list, ktorý nebude kĺzať po materiáli.



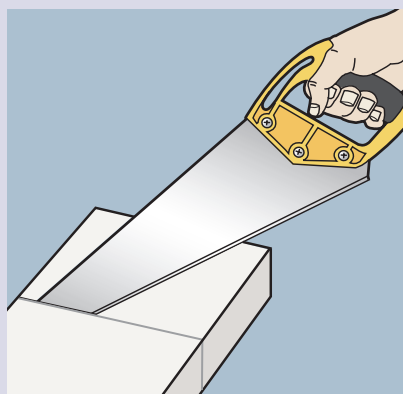
## ALANOVE RADY

# TIPY A TECHNIKY

Dosiahnutie dobrých výsledkov vám zaistí až dostatočná prax v práci s pílou. Vždy používajte iba pílu s ostrou hranou (ostrím) a režte pomaly – snaha o rýchle rezanie vedie k vybočeniu a krivému rezu.

**KROK 1** Pre dosiahnutie presného rezu si vyznačte čiaru rezu nožom namiesto ceruzky.

**KROK 2** Vždy režte pozdĺž vyznačenej linky na strane budúceho odpadu. Ak si nie ste dosť istí



v práci s pílou, radšej ponechajte nejaký materiál navyše, ktorý neskôr odstránite hoblíkom či rašpľou.



**KROK 3** Hotovú časť vždy ukladajte lícom nahor – predídete tak poškodeniu povrchu skrytými nečistotami na pracovnom stole. To je dôležité najmä pri preglejkách a lakovaných povrchoch.

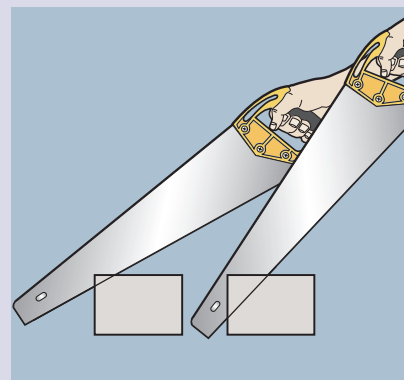
**KROK 4** Rez začnite vždy od vzdialenejšej hrany s pílou sklonenou približne pod uhlom 30° k povrchu. Na pridržanie píly v mieste rezu použite palec ruky, ktorou pílu nedržíte, alebo kúsok dreva. Narezanie hrany vykonajte ľahkým ťahom.

**KROK 5** Hneď ako je píla dobre zarezaná v materiáli, pokračujte v rezaní pri zvýšenom uhle 45° až 60° voči rezanému predmetu.

**KROK 6** Na udržanie línie rezu je najlepšie zviať pílu tromi prstami a palcom, a ukazováčik oprieť zvonka o prechod rukoväti k pílovému listu.

**KROK 7** Rukoväť držte pevne a súčasne uvoľnene. Zápästie, lakeť a rameno držte v jednej rovine s líniou rezu. Takisto odporúčame vyrovať aj hlavu a oko s rovinou rezu ako pri mierení.

**KROK 8** Využívajte celú dĺžku pílového listu v rovnomerných plynulých ťahoch. Rýchlosť rezu môžete zvýšiť pri súčasnom znížení uhla píly voči



rezanému predmetu. Pred úplným dokončením rezu (prerezaním predmetu) uhol zväčšite zdvihnutím rukoväti nahor.

**KROK 9** Ak dôjde k odchyleniu od plánovanej roviny rezu, meňte postupne smer späť do začiatočného smeru. Pravidelne kontrolujte či je rez kolmý na povrch rezaného predmetu.

**KROK 10** Pri priblížení k prerezaniu predmetu zaznamenáte odlišný zvuk píly počas rezania. V tejto fáze sa odporúča podprieť rezaný materiál kusom dreva, aby nedošlo k poškodeniu rezu možným odlomením zvyšného materiálu.

**TOP TIP** Ak potrebujete odrezať veľmi tenký kus predmetu, ktorý má tendenciu sa odlomiť hneď ako sa píla viac zareže, odporúčame vzdialenejší koniec prichytiť svorkou – to súčasne zaistí lepšie vedenie píly v línii rezu.

Všeobecne tiež platí pravidlo, že čím je hrubšie ozubenie píly, tým väčší uhol by píla mala zviať s rezaným predmetom – pílu s ozubením 7 TPI sa má materiál narezať pod uhlom 30° a pokračovať v rezaní v rozmedzí uhlov 45° až 60°; pílu 11 TPI narezávame opäť pod uhlom 30°, ale pokračujeme približne pod uhlom 45°. Pri použití čapovky sa narezanie vykoná pod uhlom menším než 20° a ako v reze postupujeme pílu rovnáme až je prakticky zrovnaná súbežne s povrchom materiálu.