



**Hoblíky
a železka**

135



Dláta

140



Zvierky

144

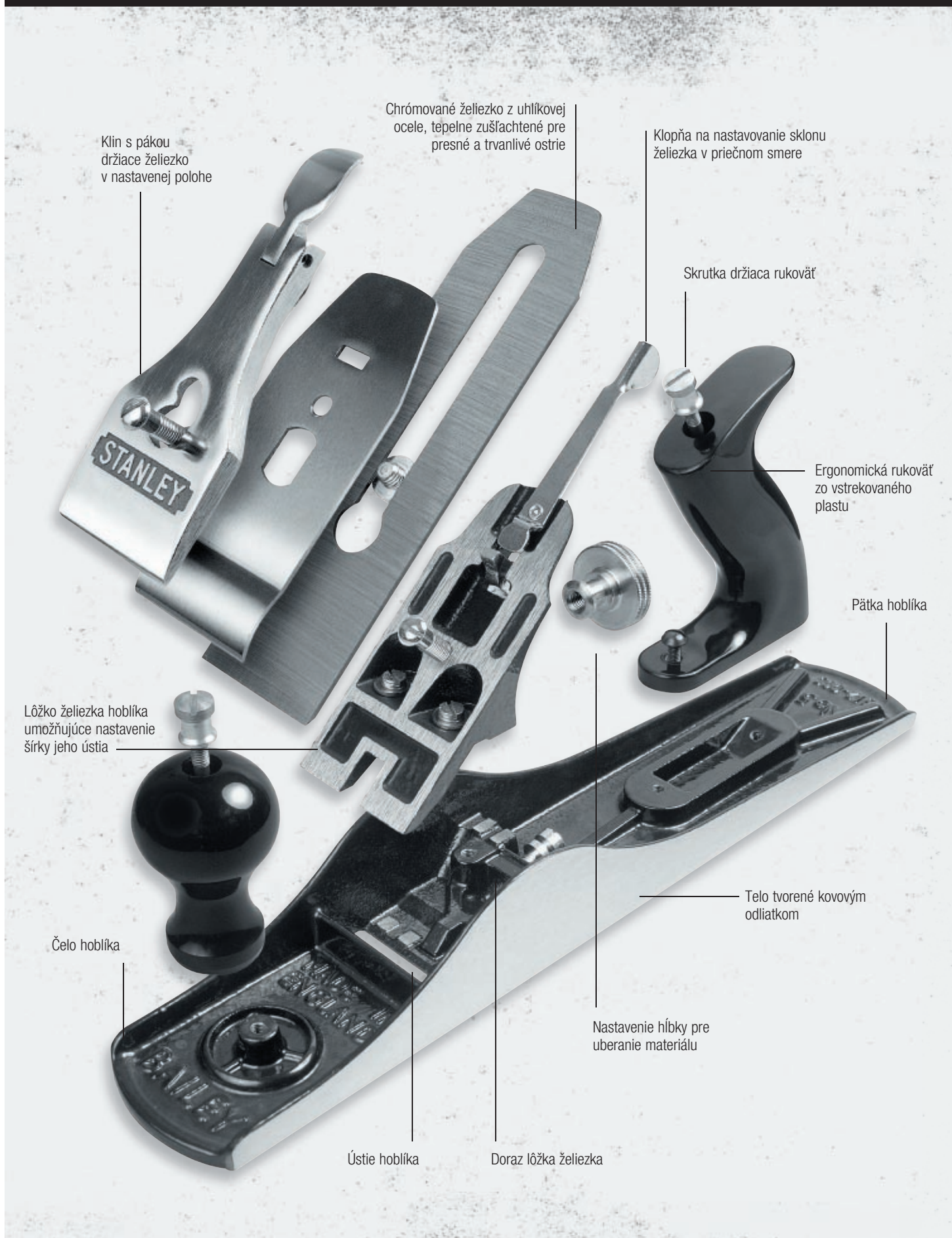
TESÁRSKE NÁRADIE

STANLEY

®

HOBLÍKY

Za viac než 120 rokov si spoločnosť Stanley vydobyla v celosvetovom meradle povest' výrobcu stolárskych a špeciálnych hoblíkov dosahujúcich najvyššie kvality, ktoré nastavujú vysokú latku všetkým ostatným výrobcam.



HOBLÍKY A ŽELIEZKA



PROFESIONÁLNE HLADIDLÁ Bailey®

- Profesionálne plne nastaviteľný kovový hoblík
- Univerzálny stolársky hoblík na použitie v dielni, na stavenisku či pri dokončovacích prácach
- Chrómované železko z uhlíkovej ocele, tepelne zušľachtené pre presné a trvanlivé ostrie

STANLEY	i	☞	☒	▮
1-12-003	45 x 240 mm	-	6	5000366120034
1-12-004	50 x 245 mm	-	6	5000366120041
1-12-045	60 x 260 mm	-	1	0076174120455



PROFESIONÁLNE HOBLÍKY Bailey®

- Profesionálny plne nastaviteľný kovový hoblík
- Univerzálny stolársky hoblík na použitie v dielni, na stavenisku či pri dokončovacích prácach
- Chrómované železko z uhlíkovej ocele, tepelne zušľachtené pre presné a trvanlivé ostrie

STANLEY	i	☞	☒	▮
1-12-005	50 x 335 mm, zdierka	-	6	5000366120058
1-12-006	60 x 460 mm, zdierka	-	1	3253561120060
1-12-007	60 x 560 mm, špárovnik	-	1	3253561120077



HOBLÍKY Bailey® S DRÁŽKOVANOU PRACOVNOU PLOCHOU

- Profesionálny plne nastaviteľný kovový hoblík
- Drážkovaná základňa znižuje trenie pri práci s drevom s vysokým obsahom živice

STANLEY	i	☞	☒	▮
1-12-014	50 x 245 mm	-	6	5000366120140
1-12-015	50 x 355 mm	-	6	5000366120157
1-12-016	60 x 460 mm	-	1	0076174120165
1-12-017	60 x 560 mm	-	1	3253561120176



HOBLÍKY HANDYMAN

- 1-12-204 na prácu v dielni, na stavenisku aj na dokončovacie práce
- 1-12-205 na rýchle uberanie materiálu pred montážou
- Chrómované železko z uhlíkovej ocele, tepelne zušľachtené pre presné a trvanlivé ostrie
- Plne nastaviteľné sedlo železka podľa typu práce a materiálu
- Presne ofrúzané boky a pracovná plocha zaisťujú vysokú presnosť práce

STANLEY	i	☞	☒	▮
1-12-203	45 x 235 mm	X	6	5000366122038
1-12-204	xx			
1-12-205	50 x 355 mm	X	6	5000366122052



NÁHRADNÉ ŽELIEZKA PRE HOBLÍKY BAILEY

- Dostupné v šírkach 45 mm; 50 mm a 60 mm
- Presne brúsené pod uhlom 25°, pripravené na obtiahnutie
- Chrómovaná uhlíková oceľ pre vynikajúcu trvanlivosť ostria

STANLEY	i	☒	☒	☒
0-12-312	45 mm	X	6	3253560123123
0-12-313	50 mm	X	6	0076174123135
0-12-315	60 mm	X	6	3253560123154



HOBLÍKY SB 3 A SB 4

- Profesionálny plne nastaviteľný kovový hoblík
- Šírka železka – 45 mm
- Kovové koliesko na nastavenie hĺbky záberu a uhla železka
- Plne nastaviteľné sedlo železka hoblíka

STANLEY	i	☒	☒	☒
1-12-033	44 x 210 mm	X	6	5000366120331
1-12-034	50 x 245 mm	X	1	3253561120344



NÁHRADNÉ ŽELIEZKA PRE HOBLÍKY SB

- Dostupné vo veľkostiach 45 mm, 50 mm, 60 mm
- Presne brúsené na uhol 25°, pripravené na obtiahnutie
- Chrómovaná uhlíková oceľ pre vynikajúcu trvanlivosť ostria

STANLEY	i	☒	☒	☒
0-12-133	45 mm	X	6	3253560121334
0-12-134	50 mm	X	6	3253560121341

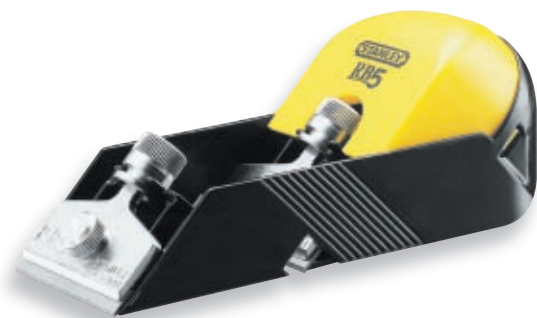


HOBLÍK S VÝMENNÝMI ŽELIEZKAMI RB 10

- Mnohostranné použitie na hrubé rovanie, ako hladidlo či žliabkovací hoblík
- Kovová liata základňa s presne frézovanou základňou a bokmi
- Plne nastaviteľná hĺbka uberania materiálu a sklon železka
- Dodávaný so 6 náhradnými ľahko vymeniteľnými železkami uloženými v zásobníku v zadnej rukoväti

STANLEY	i	☒	☒	☒
1-12-100	50 x 260 mm	-	1	5000366121000

HOBLÍKY A ŽELIEZKA



KOMPAKTNÝ HOBLÍK S VÝMENNÝMI ŽELIEZKAMI RB 5

- Kompaktný kovový hoblík s frézovanou základňou
- Možnosť umiestnenia železka uprostred alebo na čele na prácu v rohoch
- Nastaviteľná hĺbka uberania materiálu
- Rýchla a ľahká výmena železka
- Šírka železka 50 mm
- Dodávaný s 2 železkami RB 108
- Náhradné železka bezpečne uložené v rukoväti

STANLEY	i	☰	☒	▮
0-12-105	50 x 150 mm	-	2	3253560121051



ŽELIEZKA PRE HOBLÍKY RB

- Náhradné železka pre hoblíky RB 10 a RB 5
- 12-376 – konvexné železko na hrubé rovnanie
- 12-378 – rovné železko na čistenie povrchu
- 12-379 – špeciálne s dvoma úkosmi – ideálne na kompozitné plasty

STANLEY	i	☰	☒	▮
0-12-376	50 mm	X	10	3253560123765
0-12-378	50 mm	X	10	3253560123789
0-12-379	50 mm	X	10	3253560123796



PLNE NASTAVITEĽNÉ KOMPAKTNÉ HLADIDLÁ

- Profesionálny kompaktný kovový hoblík
- Torzné stavidlo
- Pomocná skrutka umožňujúca nastavenie svetlosti na jemnú prácu alebo väčšie uberanie materiálu
- Pracovná plocha frézovaná so žliabkami pre lepšie uchopenie na bokoch

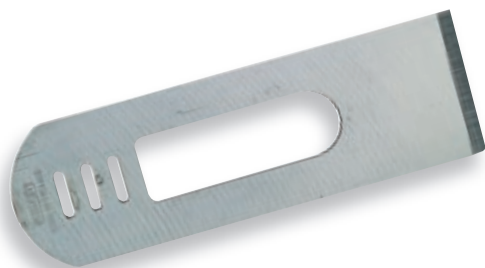
STANLEY	i	☰	☒	▮
1-12-020	40 x 160 mm	-	6	3253561120206
1-12-060	35 x 150 mm, s nízkym sklonom železka	-	6	3253561120602
1-12-220	40 x 180 mm	X	6	3253561122200



110 KOMPAKTNÉ HOBLÍKY

- Univerzálny hoblík pre modelárov, remeselníkov a všetky ľahké práce
- 140 mm s šírkou železka 35 mm
- 180 mm s šírkou železka 40 mm
- Hliníkový lakovaný doraz
- Sklon železka 21°

STANLEY	i	☰	☒	▮
1-12-116	40 x 180 mm, nenastaviteľný	X	6	3253561121166
1-12-102	34 x 140 mm, nastaviteľný	-	6	3253561121029



NÁHRADNÉ ŽELIEZKA PRE KOMPAKTNÉ HOBLÍKY

- Chrómovaná uhlíková oceľ pre vynikajúcu tvrdosť ostria
- Presne brúsené na uhol 25°, pripravené na obťahnutie

Model	Veľkosť	Uhol	Príprava	Objem	Číslo
0-12-504	35 mm pre 12-060	X	<input checked="" type="checkbox"/>	6	3253560125042
0-12-330	40 mm pre 12-116	X	<input checked="" type="checkbox"/>	6	3253560123307
0-12-331	40 mm pre 12-020/220	X	<input checked="" type="checkbox"/>	6	3253560123314
0-12-508	40 mm pre 12-020/220	X	<input checked="" type="checkbox"/>	6	3253560125080
0-12-202					
0-12-338					



N°78 RÍMSOVNÍK

- Nastaviteľná hĺbka záberu pri umiestnení železka v strede tela
- Možnosť umiestnenia železka v strede tela alebo v prednej časti na prácu v rohoch
- Dodávaný s nastaviteľným hĺbkovým dorazom a postrannými vodidlami na žliabkovanie
- Šírka železka 38 mm

Model	Veľkosť	Príprava	Objem	Číslo
1-12-078	38 x 255 mm	-	1	3253561120787

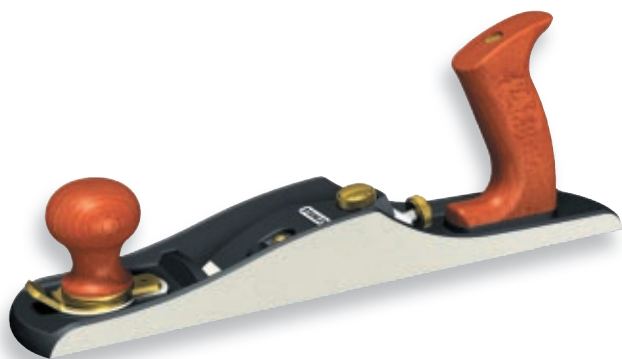


STOLÁRSKE HOBLÍKY N° 4

- Rukoväť z čerešňového dreva umožňuje pohodlné držanie
- Ľahké a jemné nastavovanie pomocou veľkých mosadzných skrutiek
- Konštrukcia z kunej liatiny
- Možnosť práce s rôznymi druhmi dreva
- Železka z ocele A2 dlho držia ostrie
- Sila železka 3 mm výrazne znižuje vibrácie
- Nastaviteľné lôžko železka
- Univerzálne použitie

HOBLÍKY N° 62 - ZAROVNÁVACIE

- Rukoväť z čerešňového dreva umožňuje pohodlné držanie
- Ľahké a jemné nastavovanie pomocou veľkých mosadzných skrutiek
- Konštrukcia z kunej liatiny
- Možnosť práce s rôznymi druhmi dreva
- Železka z ocele A2 dlho držia ostrie
- Sila železka 3 mm výrazne znižuje vibrácie
- Nastaviteľné lôžko železka
- Dlhé telo uľahčuje rovanie veľkých plôch



Model	Príprava	Objem	Číslo
1-12-137		1	3253561121371
1-12-142	No62 Spare Blade	1	3253560121426

HOBLÍKY A ŽELIEZKA



KOMPAKTNÉ HOBLÍKY N° 9"

- Ľahké a jemné nastavovanie pomocou veľkých mosadzných skrutiek
- Konštrukcia z kunej liatiny
- Možnosť práce s rôznymi druhmi dreva a naprieč vlákien
- Železka z ocele A2 dlho držia ostrie
- Sila železka 3 mm výrazne znižuje vibrácie
- Nastaviteľné lôžko železka

STANLEY	i	☒	☒	☒
1-12-138			1	3253561121388
1-12-143		No9 1/2 and 60 1/2 Spare Blade	1	3253560121433



KOMPAKTNÉ HOBLÍKY N° 60"

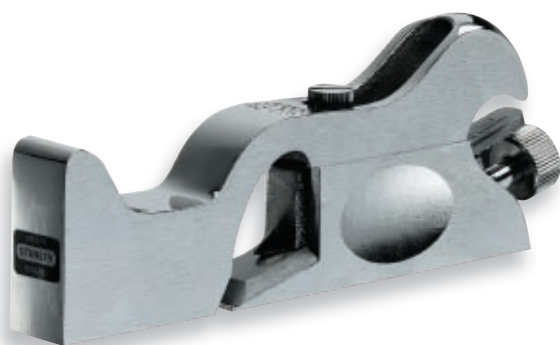
STANLEY	i	☒	☒	☒
1-12-139			1	3253561121395
1-12-143		No9 1/2 and 60 1/2 Spare Blade	1	3253560121433



STOLÁRSKE HOBLÍKY N° 92 (2v1)

- Ľahké a jemné nastavovanie pomocou veľkých mosadzných skrutiek
- Konštrukcia z kunej liatiny
- Možnosť práce s rôznymi druhmi dreva
- Železka z ocele A2 dlho držia ostrie
- Sila železka 3 mm výrazne znižuje vibrácie
- Možnosť použitia klasickým spôsobom alebo so železkom na čele na prácu v rohoch
- Vhodný na rovanie rybinových spojov, čapov, polodrážok a pod.

STANLEY	i	☒	☒	☒
1-12-140			1	3253561121401
1-12-144		No92 Spare Blade	1	3253560121440



STOLÁRSKE HOBLÍKY

XXXXX

STANLEY	i	☒	☒	☒
1-12-090				
1-12-092	19 x 140 mm	-	1	3253561120923
1-12-093	25 x 165 mm	-	1	3253561120930



HOBLÍK SO ZAOBLENÝM ČELOM

- Ručne nastaviteľné železko
- Presne ohrézovaná pracovná plocha
- Šírka železka – 28 mm
- Nastaviteľná svetlosť

0-12-075	29 x 102 mm	X	4	3253560120757



NÁHRADNÉ ŽELIEZKO PRE RÍMSOVNÍK N°78

- Náhradné železko pre 12-708
- Šírka železka 38 mm

1-12-333	železko 38 mm	-	6	3253561123337



NÁHRADNÉ ŽELIEZKA PRE STOLÁRSKE HOBLÍKY

- Pre hoblíky so zaobleným čelom 90, 92 a 93

1-12-327				
1-12-328				
1-12-332	28 mm pre 12-075	-	6	3253561123320

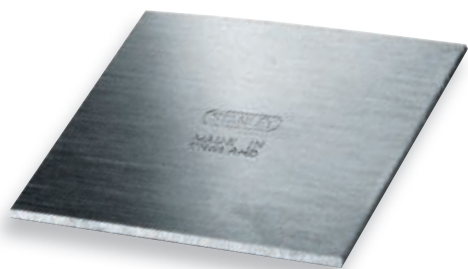


LASTOVIČKY

- Telo odliate zo sivej liatiny
- 12-063 s konvexným ostrím na tvarovanie dutých profilov
- 12-064 s rovným ostrím na tvarovanie vypuklých povrchov
- Ručné nastavovanie železka

1-12-063	45 mm	-	6	3253561120633
1-12-064	45 mm	-	6	3253561120640

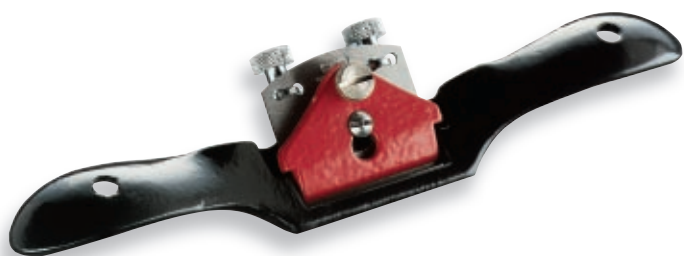
HOBLÍKY A ŽELIEZKA



NÁHRADNÉ ŽELIEZKA PRE LASTOVIČKY A ŠKRABKU

- Kalené a tepelne zušľachtené pre dlhú životnosť

STANLEY	i	☞	☒	▮
1-12-336	45 mm pre 12-064/063	-	6	3253561123368
1-12-337	70 mm pre 12-080	-	6	3253561123375



LASTOVIČKY 151

STANLEY	i	☞	☒	▮
1-12-151	55 x 55 mm	-	6	5000366121512
1-12-152	55 x 55 mm	-	6	5000366121529



NÁHRADNÉ ŽELIEZKA PRE 151

STANLEY	i	☞	☒	▮
1-12-350	55 mm pre 12-151/152	-	6	3253561123504



ŠKRABKA

- Telo odliate zo sivej liatiny
- Frézovaná pracovná plocha
- Nastaviteľné, z dvoch strán brúsené želiezko 70 mm

- Na začistovanie rovných a oblých povrchov

STANLEY	i	☞	☒	▮
1-12-080	70 mm	-	1	3253561120800



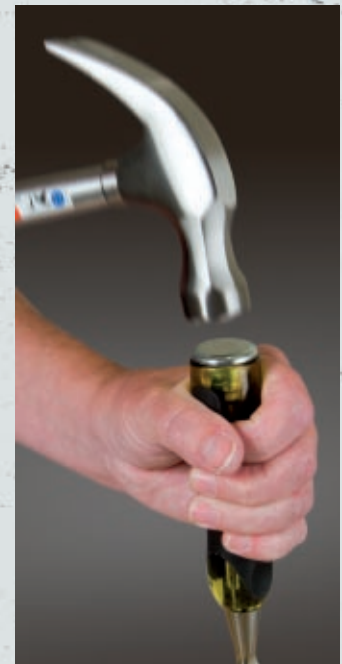
TESÁRSKA ŠKRABKA

- Zušľachtená uhlíková oceľ – tvrdená, brúsená a leštená

STANLEY	i	☞	☒	▮
0-12-745	55 x 144 x 0,8 mm	X	5	3253560127459
1-12-745		-	10	3253560127459

FatMax®

FatMax® DLÁTA S PRIEBEŽNÝM DRIEKOM



- Chránič čepele zvyšuje bezpečnosť výrobu
- Ergonomická rukoväť na perfektné držanie a ovládanie
- Kovaná čepeľ z kalenej a temperovanej chrómovanej ocele po celej dĺžke pre výnimočnú trvanlivosť ostria

- Oceľová čiapočka rukoväti umožňuje údery oceľovým kladivom a tým vyššiu silu úderu
- Prieběžný driek prenáša údery z čiapočky priamo na ostrie a zvyšuje pevnosť a odolnosť konštrukcie



STANLEY	i	☐	☒	☒
0-16-251	6 mm	X	6	3253560162511
0-16-252	8 mm	X	6	3253560162528
0-16-253	10 mm	X	6	3253560162535
0-16-254	12 mm	X	6	3253560162542
0-16-255	14 mm	X	6	3253560162559
0-16-256	15 mm	X	6	3253560162566
0-16-257	16 mm	X	6	3253560162573
0-16-258	18 mm	X	6	3253560162580
0-16-259	20 mm	X	6	3253560162597
0-16-260	22 mm	X	6	3253560162603
0-16-261	25 mm	X	6	3253560162610
0-16-262	30 mm	X	6	3253560162627
0-16-263	32 mm	X	6	3253560162634
0-16-264	35 mm	X	6	3253560162641
0-16-265	38 mm	X	6	3253560162658
0-16-266	40 mm	X	6	3253560162665
0-16-267	50 mm	X	6	3253560162672
2-16-268	3dielna súprava: 12, 18, 25 mm	X	6	3253562162687
2-16-270	3dielna súprava: 10, 15, 20 mm	X	6	3253562162700
2-16-271	5dielna súprava: 6, 10, 15, 20, 25 mm	X	6	3253562162717
2-16-269	5dielna súprava: 6, 12, 18, 25, 32 mm	X	6	3253562162694



DynaGrip™ DLÁTA

- Chránič čepele zvyšuje bezpečnosť výrobku
- Dodávané naostrené – je možné okamžite používať
- Veľmi pevná a odolná čepeľ vykovaná z vysokoakostnej uhlíkovej ocele
- Oceleová čiapočka rukoväti umožňuje údery oceľovým kladivom a tým vyššiu silu úderu

STANLEY	i		☒	
0-16-870	6 mm	X	6	3253560168704
0-16-871	8 mm	X	6	3253560168711
0-16-872	10 mm	X	6	3253560168728
0-16-873	12 mm	X	6	3253560168735
0-16-874	14 mm	X	6	3253560168742
0-16-875	15 mm	X	6	3253560168759
0-16-876	16 mm	X	6	3253560168766
0-16-877	18 mm	X	6	3253560168773
0-16-878	20 mm	X	6	3253560168780
0-16-879	22 mm	X	6	3253560168797
0-16-880	25 mm	X	6	3253560168803
0-16-889	28 mm	X	6	3253560168896
0-16-890	30 mm	X	6	3253560168902
0-16-881	32 mm	X	6	3253560168810
0-16-891	35 mm	X	6	3253560168919
0-16-882	38 mm	X	6	3253560168827
0-16-892	40 mm	X	6	3253560168926
2-16-883	3dielna súprava v kufríku: 12, 18, 25 mm	-	1	3253562168832
2-16-887	3dielna súprava: 12, 18, 25 mm	-	1	3253562168870
2-16-885	5dielna súprava v kufríku: 6, 12, 18, 25, 32 mm	-	1	3253562168856
2-16-888	5dielna súprava: 6, 12, 18, 25, 32 mm	-	1	3253562168887



5500 DLÁTA

- Dodávané s bezpečnostným krytom čepele
- Polypropylénová rukoväť na pohodlné uchopenie, prakticky nerozbitná
- Čepeľ z kovanej a temperovanej ocele s dlhou životnosťou
- Nárazuvzdorný prstenec medzi objímkou a čepeľou

STANLEY	i		☒	
0-16-151	6 mm	X	6	3253560161514
0-16-152	12 mm	X	6	3253560161521
0-16-154	18 mm	X	6	3253560161545
0-16-156	25 mm	X	6	3253560161569
0-16-158	3dielna súprava: 12, 18, 25 mm	X	2	3253560161583
0-16-159	4dielna súprava: 6, 12, 18, 25 mm	X	2	3253560161590



5000 SÚPRAVA DLÁT

- Súčasťou dodávky je brúsik a olej na brúsenie
- Nehrdzavejúca lakovaná čepeľ
- Polypropylénová rukoväť na pohodlné uchopenie, prakticky nerozbitná
- Čepeľ z kovanej a temperovanej ocele s dlhou životnosťou
- Nárazuvzdorný prstenec medzi objímkou a čepeľou

STANLEY	i		☒	
0-16-169	4dielna súprava: 6, 12, 18, 25 mm s brúsnym kameňom a olejom	X	6	3253560161699



DLÁTA S DREVENOU RUKOVĚŤOU

- Čepel s pozdĺžne zrazenými hranami
- Rukoväť z tvrdého dreva chránená transparentným lakom a osadená dvoma niklovanými krúžkami
- Tzv. sochárske dláta

STANLEY	i		☒	
1-16-381		-	5	3253561163814
2-16-381	4 mm	X	5	3253560163813
2-16-382	6 mm	X	5	3253562163820
2-16-383	8 mm	X	5	3253562163837
2-16-384	10 mm	X	5	3253562163844
2-16-385	12 mm	X	5	3253562163851
2-16-386	14 mm	X	5	3253562163868
2-16-387	15 mm	X	5	3253562163875
2-16-388	16 mm	X	5	3253562163882
2-16-389	18 mm	X	5	3253562163899
2-16-390	20 mm	X	5	3253562163905
2-16-391	22 mm	X	5	3253562163912
2-16-392	25 mm	X	5	3253562163929
2-16-393	28 mm	X	5	3253562163936
2-16-394	30 mm	X	5	3253562163943
2-16-395	35 mm	X	5	3253562163950
2-16-396	40 mm	X	5	3253562163967

DUTÉ DLÁTA S DREVENOU RUKOVĚŤOU

- Prehnutá čepel vnútri leštená
- Na opracovávanie tvarovaných kusov, výliskov atď.



STANLEY	i		☒	
1-16-947	6 mm	-	2	3253561169472
1-16-948	8 mm	-	2	3253561169489
1-16-949	10 mm	-	2	3253561169496
1-16-950	12 mm	-	2	3253561169502
1-16-951	15 mm	-	2	3253561169519
1-16-952	18 mm	-	2	3253561169526
1-16-953	20 mm	-	2	3253561169533
1-16-954	25 mm	-	2	3253561169540
2-16-947	6 mm	X	2	3253562169471
2-16-948	8 mm	X	5	3253562169488
2-16-949	10 mm	X	2	3253562169495
2-16-950	12 mm	X	2	3253562169501
2-16-951	15 mm	X	2	3253562169518
2-16-952	18 mm	X	2	3253562169525
2-16-953	20 mm	X	2	3253562169532
2-16-954	25 mm	X	2	3253562169549

SÚPRAVA NA OSTRENIE DLÁT A ŽELIEZOK HOBLÍKOV

- Umožňuje ostrenie všetkých čepelí hoblíkov a dlát so šírkou 3 až 60 mm
- Vodidlo na nastavenie sklonu brúsenia s vyznačenými uhlami (25°, 30° alebo 35°)
- Pevné zovretie v pozdĺžnom aj priečnom smere umožňuje presné brúsenie dlát a želiezok
- Dvojstranný brúsik – jedna strana na brúsenie a druhá na odtiahnutie a zrazenie ihly



STANLEY	i		☒	
0-16-050	Súprava pre ostrenie dlát a želiezok hoblíkov		X	4 3253560160500



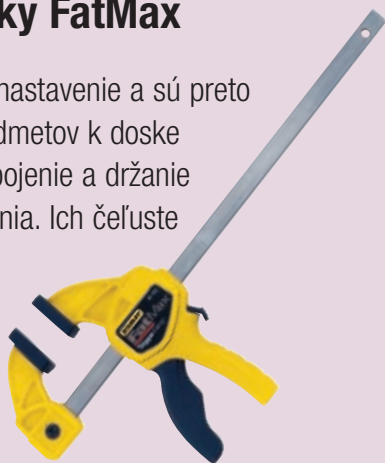
ALANOVE RADY

AKO SPRÁVNE VYBRAŤ SVORKU

Pri výbere zvierky musíte mať vždy na zreteli hlavný účel a rozsah jej budúceho použitia, pretože príliš veľká zvierka s vysokým ťahom môže poškodiť jemné diely, ktoré pracovávate, a naopak príliš slabá a malá zvierka sa môže poškodiť pri snahe o jej použitie nad rozsah jej možností.

Jednoručné svorky FatMax

Umožňujú rýchle a ľahké nastavenie a sú preto ideálne na upevnenie predmetov k doske pracovného stola alebo spojenie a držanie predmetov počas ich lepenia. Ich čeluste je možné prestaviť, takže je možné ich použiť aj na bezpečné rozopieranie predmetov od seba.



Ručné skrutkové svorky

Ideálne pre stolárov najmä ak je potrebné upnúť jemné diely tak, aby sa ich povrch nepoškodil. Sú tiež veľmi dobre použiteľné v prípade potreby upnutia dielov iného tvaru než paralelného či zvierajúceho pravý uhol.



F svorky

Pravdepodobne najpoužívanejšie vzhľadom na jednoduchosť spôsobu nastavenia rozmeru a tlaku. Na prácu vyžadujúce veľký tlak použijete typ s „T“ profilom osi, ktorý je veľmi odolný voči krúteniu a ohýbaniu.



Rohové zvierky

Vhodné na zovretie predmetov tvoriacich roh. Ich upnutie na dosku pracovného stola uvoľní používateľovi obe ruky pre ďalšiu manipuláciu či obrábanie.



G svorky

Veľmi pevné vďaka kovanej konštrukcii z kujej liatiny. Použijú sa obdobne ako F svorky avšak v prípade, keď potrebujete dosiahnuť výrazne vyšší tlak. Najpoužívanejšie sú rozmery 100 a 150 mm.



Pásová svorka

Vďaka 4,5 m dlhému nylonovému pásu slúži na upnutie aj veľmi rozmerných predmetov nepravidelného tvaru. Na nastavenie upínacieho ťahu nie je potrebný žiadny ďalší nástroj.



SVORKY

Spoločnosť STANLEY skombinovala ten najlepší tradičný tvar a konštrukciu s novými materiálmi a prvkami, aby vytvorila univerzálnu svorku vhodnú na každodenné použitie – upínanie, rozpínanie, spojovanie materiálov. Čokoľvek potrebujete teraz upnete rýchlejšie a bezpečnejšie.

FatMax®

FatMax® JEDNORUČNÉ AUTOMATICKÉ SVORKY

STANLEY	i	Deep throat			
9-83-123	42 cm	75 mm	v stojane	6	3253560831234
9-83-124	57 cm	75 mm	v stojane	6	3253560831241

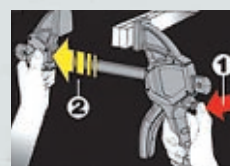
Patentovaný pružinový uzatvárací mechanizmus na rýchle zatvorenie svorky

Vystužená konštrukcia
– kombinácia plastu a kovu
– je veľmi odolná a pevná

Upínacia sila svorky zvýšená na 200 kg
umožňuje jedinečne pevné zovretie

Dvojčinná spúšť
umožňuje rýchle zovretie veľkou silou

Tlačidlo rýchleho uvoľnenia čeluste



Ľahké rozovretie čelustí



Rýchle zovretie



Dotiahnutie na potrebnú silu



Ľahké upnutie



Ľahké prestavenie na rozpínanie

FatMax



FatMax JEDNORUČNÉ SVORKY S RÝCHLYM POSUVOM ČELUSTE

- Dvojitá spúšť umožňuje rýchly posun čeluste a zároveň vyvinutie značnej upínacej sily
- Odoberateľné kryty čelustí chránia povrch upnutého predmetu pred poškodením
- Vyberateľná os posuvu čelustí umožňuje nahradenie dlhšou či kratšou osou podľa potreby
- Rýchla a jednoduchá premena čelustí zo zvierania na rozopieranie bez použitia ďalšieho náradia
- Uzatváracia sila 90 kg

STANLEY	i	Deep throat	☒	☒	☒
0-83-001	malá	30 mm	X	6	3253560830014
0-83-002	stredná, 15 cm (6")	60 mm	X	4	3253560830021
0-83-003	stredná, 30 cm (12")	60 mm	X	4	3253560830038
0-83-004	veľká, 15 cm (6")	75 mm	X	4	3253560830045
0-83-005	veľká, 30 cm (12")	75 mm	X	4	3253560830052
0-83-006	veľká, 45 cm (18")	75 mm	X	4	3253560830069
0-83-007	veľká, 60 cm (24")	75 mm	X	4	3253560830076
0-83-008	veľká, 90 cm (36")	75 mm	X	2	3253560830083

Bailey® HD "F" SVORKY

- Odoberateľné kryty čelustí chránia povrch upnutého predmetu pred poškodením
- Os posuvu čelustí „I“ profilu konštruovaná pre vysoké zaťaženie odoláva ohýbaniu a krúteniu
- Otvory v čelustiach umožňujú nasadenie rôzneho príslušenstva – tvarových podložiek a pod.
- Vyberateľná os posuvu čelustí umožňuje nahradenie dlhšou či kratšou osou podľa potreby
- Rýchle a jednoduché prestavenie čelustí zo zvierania na rozopieranie



STANLEY	i	Gĺb. szczęk	☒	☒	☒
0-83-021	30 cm (12")	125 mm	-	1	3253560830212
0-83-022	45 cm (18")	125 mm	-	1	3253560830229

Bailey® "F" SVORKY S TRECŔOU ZÁMKOU

- Odoberateľné kryty čelustí chránia povrch upnutého predmetu pred poškodením
- Os posuvu čelustí „I“ profilu konštruovaná pre vysoké zaťaženie odoláva ohýbaniu a krúteniu
- Otvory v čelustiach umožňujú nasadenie rôzneho príslušenstva – tvarových podložiek a pod.
- Vyberateľná os posuvu čelustí umožňuje nahradenie dlhšou či kratšou osou podľa potreby
- Rýchle a jednoduché prestavenie čelustí zo zvierania na rozopieranie
- Zvlášť veľké plátky trecích zámok môžu byť ľahko uvoľnené pre rýchly posun čelustí v celej dĺžke osi
- Možnosť upnutia čelustami v ktorejkoľvek polohe na osi posuvu



STANLEY	i	Deep throat	☒	☒	☒
0-83-025	15 cm (6")	75 mm	-	1	3253560830250
0-83-026	30 cm (12")	75 mm	-	1	3253560830267
0-83-027	45 cm (18")	75 mm	-	1	3253560830274
0-83-028	60 cm (24")	75 mm	-	1	3253560830281
0-83-029	76 cm (30")	75 mm	-	1	3253560830298
0-83-030	90 cm (36")	75 mm	-	1	3253560830304

MaxSteel® "G" SVORKY

- Valcovaný závit zaisťuje vysokú odolnosť s možnosťou jemného posuvu
- Veľmi odolná konštrukcia z kunej liatiny a ocele
- Vylepšená konštrukcia rámu je odolná voči prúženiu, krúteniu a ohýbaniu
- Výborne viditeľná povrchová úprava odolná proti hrdzi
- Zväčšené vratidlo umožňuje vyvinúť veľmi vysoký krútiaci moment



STANLEY	i	Deep throat	☒	☒	☒
0-83-032	50 mm (2")	33 mm	X	20	3253560830328
0-83-033	75 mm (3")	57 mm	X	12	3253560830335
0-83-034	100 mm (4")	75 mm	X	12	3253560830342
0-83-035	150 mm (6")	89 mm	X	8	3253560830359
0-83-036	200 mm (8")	100 mm	X	6	3253560830366



Bailey® LD ROHOVÁ SVORKA

- Odolná liata hliníková konštrukcia
- Upínacie otvory umožňujú bezpečné pripovenie k doske pracovného stola

STANLEY				
0-83-121		X	4	3253560831219



Bailey® PÁSOVÁ SVORKA

- Kombinácia kovovej konštrukcie a zosilneného plastu zaisťuje veľkú pevnosť a odolnosť
- Ergonomická rukoväť umožňuje pohodlné uchopenie a vyvinutie veľkého krútiaceho momentu
- 4,5 m dlhý popruh umožňuje upnutie veľmi veľkých predmetov či predmetov nepravidelného tvaru

STANLEY				
0-83-100	4,5 m (15')	X	4	3253560831004



Bailey® HD ROHOVÁ ZVIERKA

- Odolná liata konštrukcia zo zliatiny zinku
- Upínacie otvory umožňujú bezpečné pripovenie k doske pracovného stola
- Ergonomická rukoväť na pohodlné držanie a vyvinutie značného krútiaceho momentu
- Patentovaná reverzibilná čelist' umožňuje rohové alebo paralelné zvieranie

STANLEY				
0-83-122		X	2	3253560831226



RAČŇOVÝ KOLOVRÁČOK 5 044 N 10

- Chrómovaný povrch kovových častí pre odolnosť a dlhú životnosť
- 12-polohový trojcestný prepínací račňový mechanizmus
- Hlavica zo vstrekovaného plastu osadená na guľkovom ložisku
- Univerzálne skľučovadlo so 4 upínacími čelistami do R13 mm
- Rukoväť zo vstrekovaného plastu

STANLEY				
1-02-715	250 mm	-	2	3253561027154



RUČNÁ VŔTAČKA S JEDNÝM PASTORČEKOM

- Skľučovadlo s priemerom 8 mm s tromi upínacími čelistami bez kľučky pre skrutky do dreva so štvorcovým osadením
- Pevná a odolná konštrukcia

STANLEY				
0-03-105	8 mm	X	2	3253560031053



ALANOVE RADY

TIPY A TRIKY

TIP 1 Pred zlepením dielov, a to aj zdanlivo veľmi jednoduchým, je vždy lepšie celý spoj vyskúšať nasucho a uistiť sa, že všetky styčné plochy perfektne dosadajú, a že svorka má čeluste nastavené na vzdialenosť, ktorá po zlepení bude vyžadovať iba minimálny posun a dotiahnutie.

TIP 2 Uistite sa, že os zovretia prechádza cez styčné plochy a že svorka je kolmo voči ploche upnutého materiálu.

TIP 3 Pri upínaní širokých konštrukcií viacerými svorkami je vhodné pod čeluste vložiť drevený hranol dlhý na celú šírku konštrukcie (ideálne mierne prehnutého), pretože tým sa ťah svoriek rovnomerne rozloží po celej šírke konštrukcie a to zaisť lepšie spojenie. Na to budete potrebovať minimálne tri ruky (alebo pomocné svorky), ktoré budú súčasne pridržovať drevený hranol v požadovanej polohe a súčasne budete môcť upevňovať hlavné svorky na vopred určené pozície.

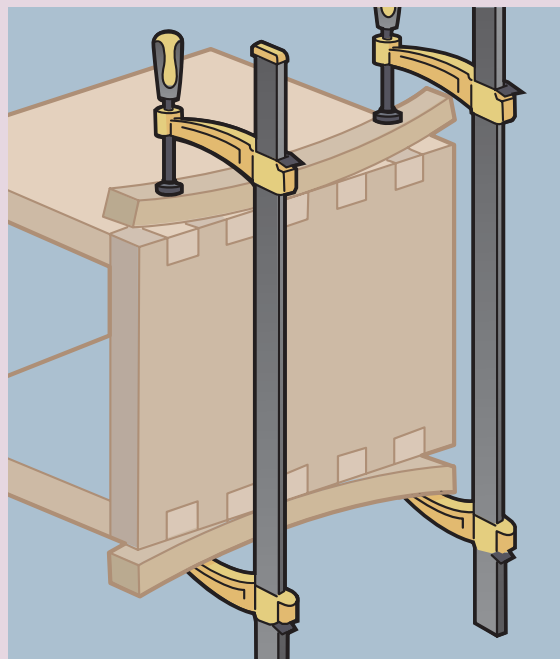
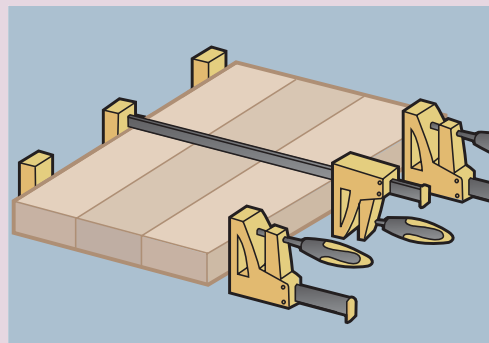
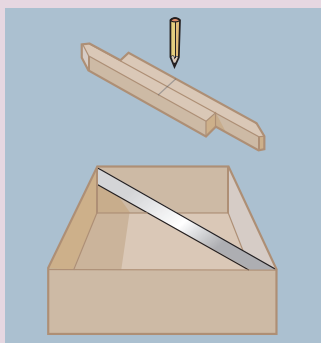
TIP 4 Svorky doťahujte postupne. Podľa situácie budete upínať štyrmi, ale hoc aj ôsmimi svorkami a potom je dôležité postupným doťahovaním na všetkých udržiavať približne rovnakú upínaciu silu, aby ste predišli zrúteniu konštrukcie.

TIP 5 Ak sa potrebujete po dotiahnutí svoriek uistiť o pravouhlosti konštrukcie je najlepšou cestou zmeranie diagonálnych vzdialeností postupným meraním z rohu do rohu pomocou pravítka alebo porovnaním značiek na prispôbených drevených hranoloch (ako je ukázané na obrázku). V prípade nerovnosti by ste mali vykonať jemné úpravy zmenou polohy jednotlivých svoriek.

TIP 6 Pri použití svoriek s paralelnými čelustami na lepenie širokých dosiek otvorte dostatočne ich čeluste a vložte do nich kúsok dreva ako ochranu povrchu. Potom ich položte na pracovný stôl alebo podlahu. Do čelustí vložte zlepenú dosku, aby ležala na kovových osách posuvu čelustí. Ako ochranu pred lepidlom vložte medzi lepenú dosku a os kúsok papiera.

TIP 7 Ak potrebujete zlepiť plochú pravouhlú dosku postačí iba ľahké stlačenie čelustí. Pri veľkosti vyžadujúcej viac než dve svorky použite tretiu z opačnej strany (ako ukazuje obrázok). Po dotiahnutí skontrolujte podľa polohy k osám posuvu svoriek či doska zostala plochá a pravouhlá – ak nie, dosku narovnajete!

TIP 8 Dôležitou vlastnosťou radu našich svoriek je možnosť prestavenia čelustí zo zvieracej do rozpínacej polohy. Môže sa stať, že pri skúšaní spoja nasucho, ho potom nie je možné rozpojiť – kladivom by ste poškodili povrch, ale s pomocou svorky prestavenej na rozopieranie vykonáte oddelenie veľmi ľahko a bez poškodenia.





STANLEY