



Skrutkovače

153



Bity

168



Račne

172



**Súpravy hlavíc
a príslušenstvo**

182



Klíúče

1



Kliešte

206



**Štiepacie kliešte
a nožnice na plech**

1



Zveráky

1

NÁRADIE PRE MECHANIKOV

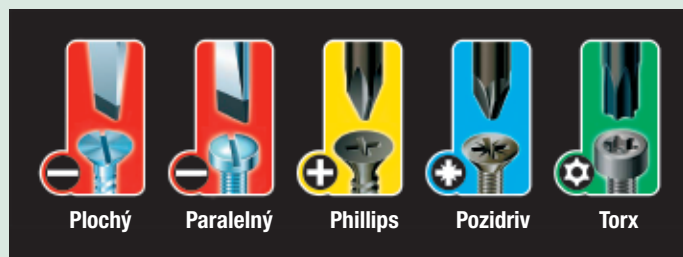
STANLEY



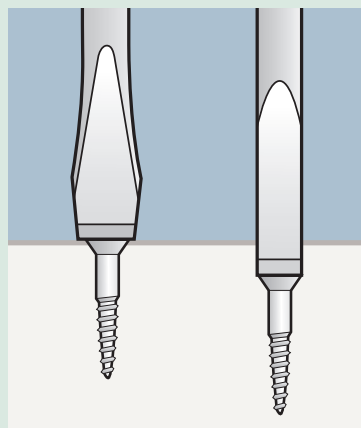
ALANOVE RADY

AKO VYBRAŤ SKRUTKOVACĎ

Zásadné rozhodnutie – aký hrot skrutkovača potrebujete?



Plochý – ideálny pre tradičné remeslá, ako sú stolári. Kvalitné vruty s drážkou vyzerajú veľmi dobre, zvlášť ak sú ich drážky v jednej rovine.



Ploché skrutkovače sa rozdeľujú podľa nábehu buď so zbiehavým (štandardným), alebo paralelným hrotom. Väčšinou sa používa zbiehavý hrot, ale ak potrebujete zaskrutkovať skrutku či vrtut do otvoru, ktorý má zhodnú veľkosť s priemerom hlavičky skrutky, musíte použiť hrot paralelný, aby ste nepoškodili okraj. Pozor na výber správnej veľkosti skrutkovača – príliš veľký sa nevojde do drážky, príliš malý môže drážku poškodiť.

Križové Phillips & Pozidriv sa používajú najmä v stavebníctve, ale získavajú čím ďalej väčšiu obľubu. Zatiaľ čo Phillips hroty sa používajú prevažne na hlavách skrutiek, hroty Pozidriv sa používajú najmä na hlavách vrutov.

Geometria drážok skrutiek či vrutov je odlišná, aby sa zabránilo použitiu skrutkovača s nesprávnym tvarom hrotu. Zatiaľ čo štrbiny tvaru Phillips sa smerom k stredu zužujú, pri type Pozidriv sú ich hrany rovnobežné aby sa znížila možnosť vyklznutia skrutkovača a poškodenia hlavy skrutky.

TORX sa používajú najmä na strojových konštrukciách, automobiloch a pod. Ide o tvar s najpevnejším spojením skrutkovač-hlava skrutky, najodolnejším proti opotrebovaniu a poškodeniu.

Rukoväť

Pre dosiahnutie veľkého krútiaceho momentu je nutné použiť skrutkovač, ktorého rukoväť je priamo vstrekovaná na driek, má gumové opláštenie a hladký oblý vrchol, zaisťujúce pevné a pohodlné uchopenie.

Driek a hrot

Drieky vyrobené z chrómovo-vanádiovkej ocele sú veľmi pevné a odolné proti korózii. Pieskované hroty majú povrch jemne vrúbkovaný, ktorý zabraňuje vyklznutiu z drážky skrutky či vrutu (skrutky do dreva).

Úderné (demolačné) skrutkovače

Skrutkovač je najviac zneužívaný nástroj. Bežne sa používa na páčenie, prerážanie a otváranie plechoviek či namiesto dláta. Ak predpokladáte aj takéto použitie, zaobstarajte si úderný demolačný skrutkovač FatMax XL.

SKRUTKOVAČE

Spoločnosť STANLEY patrila vždy k priekopníkom dizajnu a novej konštrukcie skrutkovačov. Ako prvá prišla s plastovou vstrekovanou a neskôr tiež bimateriálnou rukoväťou. Súčasná ponuka predstavuje ďalší krok v dosiahnutí mimoriadnych výkonových a ergonomických parametrov.

FatMax[®] XL[™]

FatMax[®] XL[™] ÚDERNÉ SKRUTKOVAČE



Lakovaný povrch drieku
dodatočná ochrana proti korózii

Nárazuvzdorný driek
špeciálne konštruovaný pre úder a páčenie
Driek, priechodný cez rukoväť
prenáša energiu úderov z čiapky priamo na hrot

Bimateriálna rukoväť z acetátu s gumovým opláštením
veľmi odolná proti nárazom

Oceľová úderná čiapka
vydrží aj tie najsilnejšie údry

STANLEY	i	☐	☒		STANLEY	i	☐	☒	
0-67-546	2-dielna súprava: plochý 8 mm + Ph 2	X	6	3253560675462	0-67-538	Ph 2	X	6	3252560675387
9-67-546	2-dielna súprava: plochý 8 mm + Ph 2	-	8	3253569675463	0-67-539	Ph 3	X	6	3253560675394
0-67-551	2-dielna súprava: plochý 8 mm + Pz 2	X	6	3253560675516	0-67-547	Ph 4	X	6	3253560675479
9-67-551	2-dielna súprava: plochý 8 mm + Pz 2	-	8	3253569675517	0-67-541	Plochý 6 mm	X	6	3253560675417
0-67-548	Pz 2	X	6	3253560675486	0-67-542	Plochý 8 mm	X	6	3253560675424
0-67-549	Pz 3	X	6	3253560675493	0-67-544	Plochý 10 mm	X	6	3253560675448
0-67-550	Pz 4	X	6	3253560675509	0-67-543	Plochý 12 mm	X	6	3252560675431



FatMax[®] XL[™] 6-DIELNE SÚPRAVY IZOLOVANÉ

- Tryskaný povrch hrotu zaisťuje výborný prenos krútiaceho momentu
- Výnimočne odolný polyamidový izolačný povlak drieku odoláva nárazom pri teplotách do -25 °C a tiež predreniu a vlhkosti
- Ergonomicky tvarovaná rukoväť veľkého priemeru umožňuje vyvinutie vysokého krútiaceho momentu a jej zúžený krčok zase rýchlu a presnú prácu
- Izolácia na priemyselné použitie pri práci na zariadeniach pod napätím do 1 000 V. Testované podľa EN60900:2004 – každý kus je testovaný na odolnosť proti napätiu 10 000 V
- Výrazné odlišenie jednotlivých typov hrotov uľahčuje voľbu správneho skrutkovača pre rôzne tvary hlavičiek skrutiek/vrutov
- Rozmerná rukoväť umožňuje vyvinúť vysoký krútiaci moment potrebný najmä pri skrúcaní vrutov do dreva
- Protišmykový mäkký gumový povrch – ideálna kombinácia pevného uchopenia a zníženia únavy pri práci
- Driek vyrobený z vysokoakostnej chrómovo-vanádiovej ocele umožňuje zaťaženie vysokým krútiacim momentom pri zníženom riziku štiepenia hrotu
- Rukoväť, priamo vstrekovaná na driek pre veľkú odolnosť a predĺženú životnosť výrobu
- 0-66-326 Paralelný 2,5 x 75 mm; 4,0 x 100 mm; 5,5 x 125 mm; Pozdriev Pz1 x 80 mm; Pz2 x 100 mm; Volt-tester
- 0-66-309 Paralelný 2,5 x 75 mm; 4,0 x 100 mm; 5,5 x 125 mm; Phillips Ph1 x 80 mm; Pz2 x 100 mm; Volt-tester

STANLEY	i	☐	☒	
0-66-326	6-dielna súprava paralelné + ploché	X	6	3253560663261
0-66-309	6-dielna súprava ploché + Ph	X	6	3253560663094

FatMax[®] XL[™]



FatMax[®] XL[™] 4-DIELNA SÚPRAVA POZIDRIV

• Obsah súpravy: Pozidriv Pz0 x 60 mm; Pz1 x 80 mm; Pz2 x 100 mm; Pz3 x 150 mm

0-66-301	4 ks	X	4	3253560663018

FatMax[®] XL[™] 4-DIELNA SÚPRAVA PHILLIPS

• Obsah súpravy: Phillips Ph0 x 60 mm; Ph1 x 80 mm; Ph2 x 100 mm; Ph3 x 150 mm

0-66-298	4 ks	X	4	3253560662981

FatMax[®] XL[™] 6-DIELNA SÚPRAVA PLOCHÉ

• Obsah súpravy: Plochý paralelný 2,5 x 50 mm; 3,0 x 75 mm; 4,0 x 100 mm; 5,5 x 125 mm; plochý štandard 6,5 x 150 mm; 8,0 x 175 mm

0-66-297	6 ks	X	6	3253560662974

FatMax[®] XL[™] 6-DIELNA SÚPRAVA TORX S OTVOROM

• Obsah súpravy: TORX s otvorom TT10 x 75 mm; TT15 x 75 mm; TT20 x 100 mm; TT25 x 100 mm; TT30 x 115 mm; TT40 x 130 mm

0-66-299	6 ks	X	6	3253560662998

FatMax[®] XL[™] 7-DIELNA SÚPRAVA

• Obsah súpravy: Plochý paralelný 3,0 x 100 mm; 5,5 x 150 mm; Plochý štandard 4,0 x 100 mm; 6,5 x 150 mm; 8,0 x 175 mm; Pozidriv Pz1 x 80 mm; Pz2 x 100 mm

0-66-282	7 ks	X	7	3253560662820

FatMax[®] XL[™] 9-DIELNA SÚPRAVA

• Obsah súpravy: Plochý paralelný 3,0 x 75 mm; 4,0 x 100 mm; 5,5 x 150 mm; plochý štandard 4,0 x 100 mm; 8,0 x 175 mm; 6,5 x 30 mm; Pozidriv Pz0 x 60 mm; Pz1 x 80 mm; Pz2 x 100 mm

0-66-285	9 ks	X	9	3253560662851

FatMax[®] XL[™] 10-DIELNA SÚPRAVA

• Obsah súpravy: Plochý paralelný 3,0 x 75 mm; 5,5 x 150 mm; plochý štandard 4,0 x 100 mm; 6,5 x 150 mm; 8,0 x 175 mm; Phillips Ph0 x 60 mm; Ph1 x 80 mm; Ph2 x 100 mm; Pozidriv Pz1 x 80 mm; Pz2 x 100 mm

0-66-296	10 ks	X	10	3253560662967

FatMax[®] XL[™] 12-DIELNA SÚPRAVA

• Obsah súpravy: Plochý paralelný 3,0 x 75 mm; 3,0 x 100 mm; 5,5 x 150 mm; plochý štandard 4,0 x 100 mm; 6,5 x 150 mm; 8,0 x 175 mm; 10,0 x 200 mm; Phillips Ph0 x 60 mm; Ph1 x 80 mm; Ph2 x 100 mm; Pozidriv Pz1 x 80 mm; Pz2 x 100 mm

0-66-281	12 ks	X	12	3253560662813



SKRUTKOVAČE

FatMax®

FatMax® PLOCHÉ

Rukoväť vstrekaná
priamo na driek
pre prakticky nerozbitné spojenie
a predĺženie životnosti výrobku

Rukoväť s mäkkým
gumovým povrchom
– ideálna kombinácia
pevného uchopenia
a zníženia únavy pri práci

Hladký zaoblený
koniec rukoväti
umožňuje rýchle
pretáčanie v dlani



Driek
z chrómovo-vanádiovej ocele
umožňuje zaťaženie vysokým
krútiacim momentom
pri zníženom riziku štiepenia hrotu

Veľký priemer
rukoväti
umožňujúci vyvinutie
vysokého krútiaceho
momentu potrebného
pri skrútkovaní vrutov
do dreva

Farebne odlišené
konce rukoväti
uľahčujú voľbu správneho
skrútkovača pre rôzne tvary
hlavičiek skrútičiek/vrutov

STANLEY	i	☞	☒	▣
0-65-477	Plochý 2,5 x 50 mm	X	6	3253560654771
0-65-478	Plochý 2,5 x 75 mm	X	6	3253560654788
0-65-479	Plochý 3 x 75 mm	X	6	3253560654795
0-65-480	Plochý 3 x 100 mm	X	6	3253560654801
0-65-016	Plochý 4 x 100 mm	X	6	3253560650162
0-65-481	Plochý 4 x 125 mm	X	6	3253560654818
0-65-098	Plochý 5,5 x 100 mm	X	6	3253560650988
0-65-482	Plochý 5,5 x 125 mm	X	6	3253560654825
0-65-483	Plochý 5,5 x 150 mm	X	6	3253560654832
0-65-141	Plochý 6,5 x 150 mm	X	6	3253560651411
0-65-137	Plochý 8 x 150 mm	X	6	3253560651374
0-65-138	Plochý 8 x 175 mm	X	6	3253560651381
0-65-139	Plochý 10 x 200 mm	X	6	3253560651398
0-65-143	Plochý 12 x 250 mm	X	6	3253560651435

STANLEY	i	☞	☒	▣
1-65-477	Plochý 2,5 x 50 mm	-	6	3253561654770
1-65-478	Plochý 2,5 x 75 mm	-	6	3253561654787
1-65-479	Plochý 3 x 75 mm	-	6	3253561654794
1-65-480	Plochý 3 x 100 mm	-	6	3253561654800
1-65-016	Plochý 4 x 100 mm	-	6	3253561650161
1-65-481	Plochý 4 x 125 mm	-	6	3253561654817
1-65-098	Plochý 5,5 x 100 mm	-	6	3253561650987
1-65-482	Plochý 5,5 x 125 mm	-	6	3253561654824
1-65-483	Plochý 5,5 x 150 mm	-	6	3253561654831
1-65-141	Plochý 6,5 x 150 mm	-	6	3253561651410
1-65-137	Plochý 8 x 150 mm	-	6	3253561651373
1-65-138	Plochý 8 x 175 mm	-	6	3253561651380
1-65-139	Plochý 10 x 200 mm	-	6	3253561651397
1-65-143	Plochý 12 x 250 mm	-	6	3253561651434



FatMax® PARALELNÉ

STANLEY	i	☞	☒	▣
0-65-006	Paralelný 2,5 x 50 mm	X	6	3253560650063
0-64-978	Paralelný 3 x 50 mm	X	6	3253560649784
0-65-008	Paralelný 3 x 100 mm	X	6	3253560650087
0-64-979	Paralelný 3 x 150 mm	X	6	3253560649791
0-64-983	Paralelný 3,5 x 75 mm	X	6	3253560649838
0-64-984	Paralelný 3,5 x 100 mm	X	6	3253560649845
0-65-017	Paralelný 4 x 100 mm	X	6	3253560650179
0-65-093	Paralelný 4 x 150 mm	X	6	3253560650933
0-65-476	Paralelný 5,5 x 125 mm	X	6	3253560654764
0-65-094	Paralelný 5,5 x 150 mm	X	6	3253560650940
0-65-096	Paralelný 6,5 x 150 mm	X	6	3253560650964
0-65-097	Paralelný 6,5 x 200 mm	X	6	3253560650971

STANLEY	i	☞	☒	▣
1-65-006	Paralelný 2,5 x 50 mm	-	6	3253561650062
1-64-978	Paralelný 3 x 50 mm	-	6	3253561649783
1-65-008	Paralelný 3 x 100 mm	-	6	3253561650086
1-64-979	Paralelný 3 x 150 mm	-	6	3253561649790
1-64-983	Paralelný 3,5 x 75 mm	-	6	3253561649837
1-64-984	Paralelný 3,5 x 100 mm	-	6	3253561649844
1-65-017	Paralelný 4 x 100 mm	-	6	3253561650178
1-65-093	Paralelný 4 x 150 mm	-	6	3253561650932
1-65-476	Paralelný 5,5 x 125 mm	-	6	3253561654763
1-65-094	Paralelný 5,5 x 150 mm	-	6	3253561650949
1-65-096	Paralelný 6,5 x 150 mm	-	6	3253561650963
1-65-097	Paralelný 6,5 x 200 mm	-	6	3253561650970

FatMax® PARALELNÉ KRÁTKE



STANLEY	i	☞	☒	▣
0-65-484	Paralelný 4 x 30 mm	X	6	3253560654849
0-65-400	Paralelný 5,5 x 30 mm	X	6	3253560654009
0-65-404	Paralelný 6,5 x 30 mm	X	6	3253560654047
1-65-484	Paralelný 4 x 30 mm	-	6	3253561654848
1-65-400	Paralelný 5,5 x 30 mm	-	6	3253561654008
1-65-404	Paralelný 6,5 x 30 mm	-	6	3253561654046

SKRUTKOVÁČE

FatMax®



FatMax® POZIDRIV

STANLEY	i		☒	
0-65-319	Pz 0 x 75 mm	X	6	3253560653194
0-65-335	Pz 1 x 100 mm	X	6	3253560653354
0-65-336	Pz 1 x 250 mm	X	6	3253560653361
0-65-337	Pz 2 x 125 mm	X	6	3253560653378
0-62-571	Pz 2 x 250 mm	X	6	3253560625719
0-65-338	Pz 3 x 150 mm	X	6	3253560653385
0-65-339	Pz 4 x 200 mm	X	6	3253560653392
1-65-319	Pz 0 x 75 mm	-	6	3253561653193
1-65-335	Pz 1 x 100 mm	-	6	3253561653353
1-65-336	Pz 1 x 250 mm	-	6	3253561653360
1-65-337	Pz 2 x 125 mm	-	6	3253561653377
1-62-571	Pz 2 x 250 mm	-	6	3253561625718
1-65-338	Pz 3 x 150 mm	-	6	3253561653384
1-65-339	Pz 4 x 200 mm	-	6	3253561653391

FatMax® POZIDRIV KRÁTKE

STANLEY	i		☒	
0-65-408	Pz 1 x 30 mm	X	6	3253560654085
0-65-409	Pz 2 x 30 mm	X	6	3253560654092
1-65-408	Pz 1 x 30 mm	-	6	3253561654084
1-65-409	Pz 2 x 30 mm	-	6	3253561654091

FatMax®



FatMax® PHILLIPS

STANLEY	i		☒	
0-65-204	Ph 00 x 50 mm	X	6	3253560652043
0-65-206	Ph 0 x 75 mm	X	6	3253560652067
0-65-207	Ph 1 x 100 mm	X	6	3253560652074
0-65-208	Ph 1 x 250 mm	X	6	3253560652081
0-65-209	Ph 2 x 125 mm	X	6	3253560652098
0-65-224	Ph 2 x 250 mm	X	6	3253560652241
0-65-316	Ph 3 x 150 mm	X	6	3253560653163
0-65-317	Ph 4 x 200 mm	X	6	3253560653170
1-65-204	Ph 00 x 50 mm	-	6	3253561652042
1-65-206	Ph 0 x 75 mm	-	6	3253561652066
1-65-207	Ph 1 x 100 mm	-	6	3253561652073
1-65-208	Ph 1 x 250 mm	-	6	3253561652080
1-65-209	Ph 2 x 125 mm	-	6	3253561652097
1-65-224	Ph 2 x 250 mm	-	6	3253561652240
1-65-316	Ph 3 x 150 mm	-	6	3253561653162
1-65-317	Ph 4 x 200 mm	-	6	3253561653179

FatMax® PHILLIPS KRÁTKE

STANLEY	i		☒	
0-65-406	Ph 1 x 30 mm	X	6	3253560654061
0-65-407	Ph 2 x 30 mm	X	6	3253560654078
1-65-406	Ph 1 x 30 mm	-	6	3253561654060
1-65-407	Ph 2 x 30 mm	-	6	3253561654077

FatMax®



FatMax® ZÁSTRČNÉ ŠESTHRANNÉ S GULKOU

STANLEY	i		☒	
0-65-485	2,5 x 100 mm	X	6	3253560654856
0-65-486	3 x 100 mm	X	6	3253560654863
0-65-487	4 x 150 mm	X	6	3253560654870
0-65-488	5 x 150 mm	X	6	3253560654887
0-65-489	6 x 150 mm	X	6	3253560654894
1-65-485	2,5 x 100 mm	-	6	3253561654855
1-65-486	3 x 100 mm	-	6	3253561654862
1-65-487	4 x 150 mm	-	6	3253561654879
1-65-488	5 x 150 mm	-	6	3253561654886
1-65-489	6 x 150 mm	-	6	3253561654893

FatMax®



FatMax® TORX S OTVOROM

STANLEY	i		☒	
0-65-397	TT 25 x 100 mm	X	6	3253560653972
1-65-397	TT 25 x 100 mm	-	6	3253561653971
0-65-398	TT 30 x 125 mm	X	6	3253560653989
1-65-398	TT 30 x 125 mm	-	6	3253561653988
0-65-399	TT 40 x 125 mm	X	6	3253560653996
1-65-399	TT 40 x 125 mm	-	6	3253560653995

FatMax®



FatMax® OVLÁDAČ BITOV

STANLEY	i		☒	
0-65-490	Pre bity 1/4" 125 mm	X	6	3253560654900
1-65-490	Pre bity 1/4" 125 mm	-	6	3253561654909

FatMax®

FatMax® 5-DIELNE SÚPRAVY

- 0-65-436 Plochý paralelný 3,5 x 75 mm; 5,5 x 150 mm; plochý štandard 8,0 x 150 mm; Phillips Ph1 x 100 mm; Ph2 x 125 mm
- 0-65-440 Paralelný 3,5 x 75 mm; 4,0 x 100 mm; 5,5 x 125 mm; Phillips Ph1 x 100 mm; Ph2 x 125 mm

STANLEY	i		☒	
0-65-436	5 ks	X	5	3253560654368
0-65-440	5 ks	X	5	3253560654405

FatMax® 6-DIELNE SÚPRAVY

- 0-65-420 Plochý paralelný 3,5 x 75 mm; 5,5 x 150 mm; plochý štandard 5,5 x 100 mm; 8,0 x 150 mm; Pozidriv Pz1 x 100 mm; Pz2 x 125 mm
- 0-65-099 TORX s otvorom TT10 x 75 mm; TT15 x 75 mm; TT20 x 100 mm; TT25 x 100 mm; TT30 x 125 mm; TT40 x 125 mm

STANLEY	i		☒	
0-65-428	6 ks	X	6	3253560654283
0-65-099	6 ks	X	6	3253560650995

FatMax® 7-DIELNE SÚPRAVY

- 0-65-425 Plochý paralelný 3,0 x 100 mm; 3,5 x 75 mm; plochý štandard 8,0 x 150 mm; 5,5 x 100 mm; Pozidriv Pz0 x 75 mm; Pz1 x 100 mm; Pz2 x 125 mm
- 0-65-438 Plochý paralelný 3,5 x 75 mm; 5,5 x 125 mm; plochý štandard 6,5 x 150 mm; Phillips Ph1 x 100 mm; Ph2 x 125 mm; Pozidriv Pz1 x 100 mm; Pz2 x 125 mm

STANLEY	i		☒	
0-65-425	7 ks	X	7	3253560654252
0-65-438	7 ks	X	7	3253560654382

FatMax® 8-DIELNA SÚPRAVA

- Obsah súpravy: Plochý paralelný 3,5 x 75 mm; 5,5 x 125 mm; plochý štandard 4,0 x 100 mm; 6,5 x 150 mm; 8,0 x 150 mm; Phillips Ph0 x 75 mm; Ph1 x 100 mm; Ph2 x 125 mm

STANLEY	i		☒	
0-65-437	8 ks	X	8	3253560654375

FatMax® 9-DIELNA SÚPRAVA

- Obsah súpravy: Plochý štandard 3,0 x 50 mm; 5,5 x 100 mm; 6,5 x 150 mm; plochý paralelný 4,0 x 100 mm; 6,5 x 30 mm; 8,0 x 150 mm; Pozidriv Pz0 x 75 mm; Pz1 x 100 mm; Pz2 x 125 mm

STANLEY	i		☒	
0-65-424	9 ks	X	9	3253560654245

FatMax® 10-DIELNE SÚPRAVY

- 0-65-427 Plochý paralelný 3,0 x 100 mm; 4,0 x 100 mm; 5,5 x 150 mm; plochý štandard 4,0 x 100 mm; 6,5 x 30 mm; 8,0 x 150 mm; Pozidriv Pz0 x 75 mm; Pz1 x 30 mm; Pz1 x 100 mm; Pz2 x 125 mm
- 0-65-439 Plochý paralelný 3,0 x 50 mm; 4,0 x 100 mm; plochý štandard 5,5 x 100 mm; 6,5 x 150 mm; 8,0 x 150 mm; Phillips Ph00 x 50 mm; Ph0 x 75 mm; Ph1 x 100 mm; Ph2 x 125 mm; Volt-tester

STANLEY	i		☒	
0-65-427	10 ks	X	10	3253560654276
0-65-439	10 ks	X	10	3253560654399

FatMax® 12-DIELNA SÚPRAVA

- Obsah súpravy: Plochý paralelný 2,5 x 50 mm; 4,0 x 100 mm; 5,5 x 150 mm; plochý štandard 5,5 x 100 mm; 6,5 x 30 mm; 8,0 x 150 mm; Phillips Ph0 x 75 mm; Ph1 x 100 mm; Ph2 x 125 mm; Pozidriv Pz0 x 75 mm; Pz1 x 100 mm; Pz2 x 125 mm

STANLEY	i		☒	
0-65-426	12 ks	X	12	3253560654269



SKRUTKOVÁČE

FatMax®



FatMax® PARALELNÉ IZOLOVANÉ

- Veľký priemer rukoväti zaisťuje vyvinutie vysokého krútiaceho momentu pri skrútkovaní vrutov do dreva
- Výnimočne odolný polyamidový izolačný povlak drieku odoláva nárazom pri teplotách do -25 °C a tiež proti predreniu a vlhkosti
- Ergonomicky tvarovaná rukoväť veľkého priemeru umožňuje vyvinutie vysokého krútiaceho momentu a jej zúžený krčok zase rýchlu a presnú prácu
- Na priemyselné použitie pri práci na zariadeniach pod napätím do 1 000 V. Testované podľa EN60900:2004 – každý kus je testovaný na odolnosť proti napätiu 10 000 V
- Výrazné značenie uľahčuje voľbu správneho skrútkovača pre rôzne tvary hlavičiek skrútičiek/vrutov
- Hladký zaoblený koniec rukoväti umožňuje rýchle pretáčanie v dlani
- Rukoväť s mäkkým gumovým povrchom – ideálna kombinácia pevného uchopenia a zníženia únavy pri práci
- Driek vyrobený z vysokoakostnej chrómovo-vanádiovej ocele umožňuje zaťaženie vysokým krútiacim momentom pri zníženom riziku štiepenia hrotu

STANLEY	i		☒	☒	▮
0-65-410	Plochý 2,5 x 50 mm	X	6	3253560654108	
0-65-411	Plochý 3,5 x 75 mm	X	6	3253560654115	
0-65-412	Plochý 4 x 100 mm	X	6	3253560654122	
0-65-413	Plochý 5,5 x 150 mm	X	6	3253560654139	
1-65-410	Plochý 2,5 x 50 mm	-	6	3253561654107	
1-65-411	Plochý 3,5 x 75 mm	-	6	3253561654114	
1-65-412	Plochý 4 x 100 mm	-	6	3253561654121	
1-65-413	Plochý 5,5 x 150 mm	-	6	3253561654138	

FatMax®



FatMax® PHILLIPS IZOLOVANÉ

STANLEY	i		☒	☒	▮
0-65-414	Ph 0 x 75 mm	X	6	3253560654146	
0-65-415	Ph 1 x 100 mm	X	6	3253560654153	
0-65-416	Ph 2 x 125 mm	X	6	3253560654160	
1-65-414	Ph 0 x 75 mm	-	6	3253561654145	
1-65-415	Ph 1 x 100 mm	-	6	3253561654152	
1-65-416	Ph 2 x 125 mm	-	6	3253561654169	

FatMax®



FatMax® POZIDRIV IZOLOVANÉ

STANLEY	i		☒	☒	▮
0-65-417	Pz 0 x 75 mm	X	6	3253560654177	
0-65-418	Pz 1 x 100 mm	X	6	3253560654184	
0-65-419	Pz 2 x 125 mm	X	6	3253560654191	
1-65-417	Pz 0 x 75 mm	-	6	3253561654176	
1-65-418	Pz 1 x 100 mm	-	6	3253561654183	
1-65-419	Pz 2 x 125 mm	-	6	3253561654190	

FatMax®



FatMax® 6-DIELNE SÚPRAVY IZOLOVANÉ

- 0-65-441 Plochý paralelný 2,5 x 50 mm; 3,5 x 75 mm; 5,5 x 150 mm; Phillips Ph1 x 100 mm; Ph2 x 125 mm; Volt-tester
- 0-65-443 Plochý paralelný 2,5 x 50 mm; 3,5 x 75 mm; 5,5 x 150 mm; Pozidriv Pz1 x 100 mm; Pz2 x 125 mm; Volt-tester

STANLEY	i		☒	☒	▮
0-65-441	6 ks	X	6	3253560654412	
0-65-443	6 ks	X	6	3253560654436	

FatMax® 10-DIELNA SÚPRAVA IZOLOVANÁ

- Obsah súpravy: Plochý paralelný 2,5 x 50 mm; 3,5 x 75 mm; 5,5 x 150 mm; Phillips Ph0 x 75 mm; Ph1 x 100 mm; Ph2 x 125 mm; Pozidriv Pz0 x 75 mm; Pz1 x 100 mm; Pz2 x 125; Volt-tester

STANLEY			☒	☒	▮
0-62-573	10 ks	X	10	3253560625733	

SKRUTKOVÁČE

CushionGrip PLOCHÉ



Magnetizovaný hrot
pre ľahké uchytenie skrutky

Driek z vysokoakostnej ocele znižuje riziko poškodenia hrotu

Značení typu hrotu
– na uľahčenie voľby správneho typu a veľkosti skrutkovača

Mäkká gumová rukoväť pre pohodlie a výborné ovládanie

Veľký priemer rukoväti na vyvinutie vysokého krútiaceho momentu pri skrútkovaní vrutov do dreva

STANLEY	i	☒	☒	☒
0-64-915	3 x 75 mm (presný)	X	6	3253560649159
1-64-915	3 x 75 mm (presný)	-	6	3253561649158
0-64-916	5 x 100 mm	X	6	3253560649166
1-64-916	5 x 100 mm	-	6	3253561649165
0-64-917	6,5 x 45 mm	X	6	3253560649173
1-64-917	6,5 x 45 mm	-	6	3253561649172

STANLEY	i	☒	☒	☒
0-64-919	Plochý 6,5 x 150 mm	X	6	3253560649197
1-64-919	Plochý 6,5 x 150 mm	-	6	3253561649196
0-64-921	Plochý 8 x 150 mm	X	6	3253560649210
1-64-921	Plochý 8 x 150 mm	-	6	3253561649219
0-64-922	Plochý 10 x 200 mm	X	6	3253560649227
1-64-922	Plochý 10 x 200 mm	-	6	3253561649226



CushionGrip PARALELNÝ

STANLEY	i	☒	☒	☒
0-64-923	Plochý 2,5x75 mm (presný)	X	6	3253560649234
1-64-923	Plochý 2,5x75 mm (presný)	-	6	3253561649233
0-64-924	Plochý 3x75 mm (presný)	X	6	3253560649241
1-64-924	Plochý 3x75 mm (presný)	-	6	3253561649240

STANLEY	i	☒	☒	☒
0-64-928	Plochý 5 x 75 mm	X	6	3253560649289
1-64-928	Plochý 5 x 75 mm	-	6	3253561649288
0-64-929	Plochý 6,5 x 200mm	X	6	3253560649296
1-64-929	Plochý 6,5 x 200mm	-	6	3253561649295
0-64-925	Plochý 3 x 100 mm (presný)	X	6	3253560649258
1-64-925	Plochý 3 x 100 mm (presný)	-	6	3253561649257
0-64-926	Plochý 3 x 150 mm (presný)	X	6	3253560649265
1-64-926	Plochý 3 x 150 mm (presný)	-	6	3253561649264



CushionGrip PHILLIPS

STANLEY	i	☒	☒	☒
0-64-930	Ph 0 x 60 mm (presný)	X	6	3253560649302
1-64-930	Ph 0 x 60 mm (presný)	-	6	3253561649301
0-64-989	Ph 0 x 100 mm (presný)	X	6	3253560649890
1-64-989	Ph 0 x 100 mm (presný)	-	6	3253561649889
0-64-931	Ph 1 x 45 mm	X	6	3253560649319
1-64-931	Ph 1 x 45 mm	-	6	3253561649318
0-64-932	Ph 1 x 75 mm	X	6	3253560649326

STANLEY	i	☒	☒	☒
1-64-932	Ph 1 x 75 mm	-	6	3253561649325
0-64-933	Ph 1 x 150 mm	X	6	3253560649333
1-64-933	Ph 1 x 150 mm	-	6	3253561649332
0-64-934	Ph 2 x 45 mm	X	6	3253560649340
1-64-934	Ph 2 x 45 mm	-	6	3253561649349
0-64-940	Ph 2 x 100 mm	X	6	3253560649401
1-64-940	Ph 2 x 100 mm	-	6	3253561649400
0-64-941	Ph 2 x 150 mm	X	6	3253560649418
1-64-941	Ph 2 x 150 mm	-	6	3253561649417
0-64-949	Ph 3 x 150 mm	X	6	3253560649494
1-64-949	Ph 3 x 150 mm	-	6	3253561649493



CushionGrip POZIDRIV

STANLEY	i	☒	☒	☒
0-64-952	Pz 0 x 60 mm (presný)	X	6	3253560649524
1-64-952	Pz 0 x 60 mm (presný)	-	6	3253561649523

STANLEY	i	☒	☒	☒
0-64-953	Pz 1 x 45 mm	X	6	3253560649531
1-64-953	Pz 1 x 45 mm	-	6	3253561649530
0-64-955	Pz 1 x 75 mm	X	6	3253560649555
1-64-955	Pz 1 x 75 mm	-	6	3253561649554
0-64-956	Pz 2 x 45 mm	X	6	3253560649562
1-64-956	Pz 2 x 45 mm	-	6	3253561649561
0-64-976	Pz 3 x 150 mm	X	6	3253560649760
1-64-976	Pz 3 x 150 mm	-	6	3253561649769
0-64-974	Pz 2 x 100 mm	X	6	3253560649746
1-64-974	Pz 2x100 mm	-	6	3253561649745

SKRUTKOVAČE



STANLEY	i	☰	☒	
0-65-619	TT 5 x 80 mm (presný)	X	6	3253560656195
1-65-619	TT 5 x 80 mm (presný)	-	6	3253561656194
0-65-620	TT 6 x 80 mm (presný)	X	6	3253560656201
1-65-620	TT 6 x 80 mm (presný)	-	6	3253561656200
0-65-621	TT 7 x 80 mm (presný)	X	6	3253560656218
1-65-621	TT 7 x 80 mm (presný)	-	6	3253561656217
0-65-622	TT 8 x 80 mm (presný)	X	6	3253560656225
1-65-622	TT 8 x 80 mm (presný)	-	6	3253561656224
0-65-623	TT 10 x 80 mm (presný)	X	6	3253560656232
1-65-623	TT 10 x 80 mm (presný)	-	6	3253561656231

CushionGrip TORX

STANLEY	i	☰	☒	
0-65-624	TT 15 x 80 mm	X	6	3253560656249
1-65-624	TT 15 x 80 mm	-	6	3253561656248
0-65-625	TT 20 x 120 mm	X	6	3253560656256
1-65-625	TT 20 x 120 mm	-	6	3253561656255
0-65-626	TT 25 x 120 mm	X	6	3253560656263
1-65-626	TT 25 x 120 mm	-	6	3253561656262
0-65-627	TT 30 x 120 mm	X	6	3253560656270
1-65-627	TT 30 x 120 mm	-	6	3253561656279
0-65-628	TT 40 x 120 mm	X	6	3253560656287
1-65-628	TT 40 x 120 mm	-	6	3253561656286



CushionGrip 3-DIELNA SÚPRAVA

- Obsah súpravy: Plochý paralelný 3,0 x 65 mm; plochý štandard 5,0 x 100 mm; Phillips Ph2 x 100 mm

STANLEY	i	☰	☒	
0-65-012	3 ks	X	1	3253560650124

CushionGrip 4-DIELNA SÚPRAVA

- Obsah súpravy: Plochý paralelný 6,5 x 200 mm; plochý štandard 5,0 x 100 mm; Phillips Ph1 x 75 mm; Ph2 x 150 mm

STANLEY	i	☰	☒	
0-65-013	4 ks	X	1	3253560650131

CushionGrip 6-DIELNE SÚPRAVY

- 0-65-007 Plochý paralelný 5,0 x 100 mm; plochý štandard 3,0 x 75 mm; 5,0 x 100 mm; 6,5 x 150 mm; Phillips Ph1 x 100 mm; Ph2 x 150 mm
- 0-65-009 Plochý štandard 5,0 x 100 mm; 6,5 x 45 mm; 6,5 x 150 mm; Phillips Ph1 x 75 mm; Ph2 x 45 mm; Ph2 x 150 mm; Volt-tester

STANLEY	i	☰	☒	
0-65-007	6 ks	X	1	3253560650070
0-65-009	6 ks	X	1	3253560650094

CushionGrip 8-DIELNA SÚPRAVA

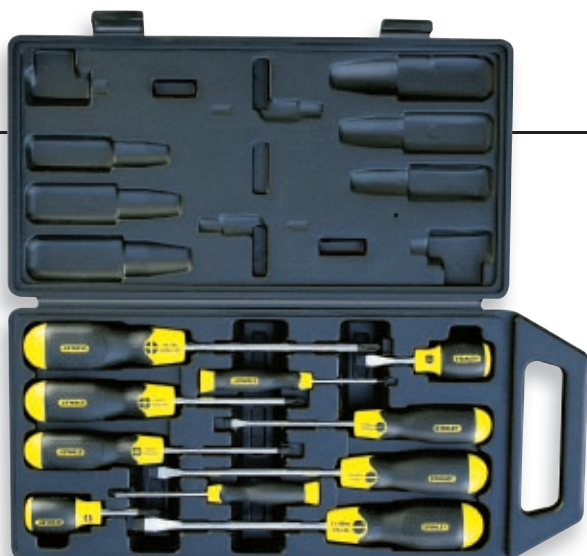
- Obsah súpravy: Plochý štandard 3,0 x 75 mm; 5,0 x 100 mm; 6,5 x 45 mm; 6,5 x 150 mm. Phillips Ph0 x 60 mm; Ph1 x 75 mm; Ph2 x 45 mm; Ph2 x 150 mm

STANLEY	i	☰	☒	
0-65-011	8 ks	X	1	3253560650117

CushionGrip 10-DIELNE SÚPRAVY

- 2-65-005 Plochý štandard 3,0 x 75 mm; 5,0 x 100 mm; 6,5 x 45 mm; 6,5 x 150 mm; 8,0 x 150 mm; Phillips Ph0 x 60 mm; Ph1 x 75 mm; Ph2 x 45 mm; Ph2 x 100 mm; Ph3 x 150 mm
- 2-65-014 Plochý štandard 3,0 x 75 mm; 5,0 x 100 mm; 6,5 x 45 mm; 6,5 x 150 mm; 8,0 x 150 mm; Pozidriv Pz0 x 60 mm; Pz1 x 75 mm; Pz2 x 45 mm; Pz2 x 100 mm; Pz3 x 150 mm

STANLEY	i	☰	☒	
2-65-005	10 ks	X	10	3253562650054
2-65-014	10 ks	X	1	3253562650146





CushionGrip 6-DIELNA PRÍRUČNÁ SÚPRAVA SKRUTKOVAČOV A KLIEŠTÍ „COMPUTER“

- Obsah súpravy: Plochý dlhý presný 3,0 x 125 mm; 3,0 x 150 mm; Phillips presný Ph1 x 125 mm; Ph2 x 150 mm; bočné mini štiepačky, mini kliešte s predĺženými čelustami

STANLEY				
1-65-010	6 ks	X	1	3253561650109



STANLEY SKRUTKOVAČE BASIC

- Niklovaný povrch drieku z bórovo-niklovej ocele s tepelne zušľachteným hrotom
- Driek narazený do rukoväti tlakom 112 kg
- Pevná a odolná vstrekovaná polypropylénová rukoväť
- Zdokonalený trojhranný prierez rukoväti so zaoblenými hranami umožňujúci vyvinutie vyššieho krútiaceho momentu

STANLEY				
0-60-003	Paralelný 5 x 75 mm	X	6	3253560600037
0-60-005	Paralelný 5 x 75 mm	X	6	3253560600051
0-60-004	Plochý 6,5 x 100 mm	X	6	3253560600044
0-60-006	Plochý 6,5 x 150 mm	X	6	3253560600068
0-60-001	Ph 1 x 75 mm	X	6	3253560600013
0-60-002	Ph 2 x 100 mm	X	6	3253560600020
0-60-007	Pz 1 x 75 mm	x	6	3253560600075
0-60-008	Pz 1 x 100 mm	x	6	3253560600082



STANLEY SÚPRAVY SKRUTKOVAČOV BASIC

- Niklovaný povrch drieku z bórovo-niklovej ocele s tepelne zušľachteným hrotom
- Driek narazený do rukoväti tlakom 112 kg
- Pevná a odolná vstrekovaná polypropylénová rukoväť
- Zdokonalený trojhranný prierez rukoväti so zaoblenými hranami umožňujúci vyvinutie vyššieho krútiaceho momentu

STANLEY				
0-60-020	2 ks.: Ph 2 x 100 mm; plochý 6,5 x 100 mm	X	4	3253560600204
0-60-022	2 ks.: Pz 2 x 100 mm; plochý 6,5 x 100 mm	X	4	3253560600228
0-64-391	4 ks.: plochý 5 x 75; 6,5 x 150 mm; Pz: 1, 2	X	6	3253560643911
0-64-388	4 ks.: plochý 5 x 75; 6,5 x 150 mm; Ph: 1, 2	X	6	3253560643881
0-64-458	6 ks.: plochý 5 x 75; 5 x 150; 6,5 x 100; 6,5 x 150 mm, Ph: 1, 2	X	6	3253560644581
0-64-459	6 ks.: plochý 5 x 75; 6,5 x 150 mm, Pz: 1, 2	X	6	3253560644598
0-60-100	10 ks.: plochý 5 x 75, 5 x 150; 6,5 x 100; 6,5 x 150 mm, Pz: 1, 2	X	6	3253560601003
0-60-220	20 ks.: plochý 6,5 x 40 (2 ks); 5 x 75 mm (2 ks); 6,5 x 100; 5 x 150; 6,5 x 150 mm; Ph: 2 x 40 mm, 1 x 100 (2 ks); 2 x 100 mm (2 ks.); 0-66-052 súprava; „Z“ plochý 6 mm; „Z“ Ph 2	X	4	3253560602208

SKRUTKOVÁČE



22-DIELNA SÚPRAVA RAČŇOVÉHO SKRUTKOVÁČA S PIŠTOĽOVOU RUKOVÄŤOU

- Priemyselný bit plochý 6,0 mm; Phillips Ph2; ručný bit plochý 5,0; 6,0; 7,0 mm; Phillips Ph1; Ph2; Ph3; TORX T10; T15; T20; zástrčný šesťhran (imbus) 3,0; 4,0; 5,0 mm; nástrčná šesťhranná stopková
- hlavica 5, 6, 8, 9, 10, 11 mm; adaptér magnetický 50 mm; račňový skrutkovač s polohovacou rukoväťou
- Praktický plastový kufrík

0-63-022	22 ks	X	2	3253560630225	

38-DIELNA SÚPRAVA RAČŇOVÉHO SKRUTKOVÁČA S PIŠTOĽOVOU RUKOVÄŤOU

- Priemyselný bit plochý 5,0; 6,0; 7,0 mm; Phillips Ph1; Ph2; Ph3; ruční bit plochý 5,0; 6,0; 7,0 mm; Phillips Ph0; Ph1; Ph2 (3 x); Ph3; TORX T10; T15; T20; T25; T27; T30; zástrčný šesťhran (imbus) 2,0; 3,0; 4,0; 5,0; 5,5; 6,0 mm; Robertson S1;
- S2; S3; nástrčné šesťhranné stopkové hlavice 6; 7; 8; 9; 10; 11 mm; magnetický adaptér 50 mm; račňový skrutkovač s polohovacou rukoväťou
- Praktický plastový kufrík

0-63-038	38 ks	X	2	3253560630386	

FatMax



FatMax® ŠIDLLO

- Veľmi ostrý, chrómovaný hrot slúži na prípravu otvoru do dreva pred skrútkovaním vrtu
- Bimateriálna rukoväť, zaisťujúca pohodlie a efektívnu prácu

0-65-491	5 X 75	x	6	3253560654917	

FatMax



FatMax® CLIP-N-GRIP™ VIACBITOVÝ SKRUTKOVÁČ

- Integrovaný systém držania skrutky Clip-N-Grip™
- Súčasťou rukoväte je držiak pre 6 náhradných bitov
- Bimateriálna rukoväť pre pohodlnejšiu prácu
- Kalený a tepelne zušľachtený driek pre dlhú životnosť
- Dodávaný s 6 presne frézovanými bitmi z chrómovo-vanádiovkej ocele
- Môže byť použitý so skrútkami z rôznych materiálov – z hliníka, mosadze, plastu a pod.

0-69-188	-	X	24	3253560691882	
9-69-188	-	displej	12	3253569691883	

VIACBITOVÝ RAČŇOVÝ SKRUTKOVÁČ + 10 BITOV

- Prepínací račňový mechanizmus s možnosťou zablokovania
- Trojhranná bimateriálna rukoväť s vrúbkovaním pre pohodlné držanie
- Úložný systém na bity s pružinovým mechanizmom pre ľahký prístup
- Magnet držiaci bity v drieku umožňuje rýchlu výmenu
- Bity: Plochý 5,0 mm; Phillips Ph1; Ph2; Pozidriv Pz1; Pz2; TORX T10; T15; Robertson R1; R2

0-68-010	viacbitový račňový skrutkovač+ 10 bitov	X	6	3253560680107	

SKRUTKOVÁČE

VIACBITOVÝ SKRUTKOVÁČ + 10 BITOV



- Trojhranná bimateriálna rukoväť s vrúbkovaním pre pohodlné držanie
- Antikorový, chrómovaný dříek
- Úložný systém na bity s pružinovým mechanizmom pre ľahký prístup
- Magnet držiaci bity v dříeku umožňuje ich rýchlu výmenu
- Bity: Ploché 5,0 mm; 6,5 mm; Phillips Ph1; Ph2; Pozidriv Pz1; Pz2; TORX T10; T15; Robertson S1; S2

				
0-68-011	Bez račňe + 10 bitov	X	6	3253560680114

SKRUTKOVÁČ 6 V 1



- Dodávaný s dvojbitmi Phillips Ph1 & Ph2, ploché 4,5 a 6,0 mm
- Chrómovaný dříek s 2 nástrčnými skrutkovačmi 1/4" a 5/16"
- Oválna bimateriálna rukoväť trojhranného prierezu pre pevné a pohodlné uchopenie

				
0-68-012	Skrutkovač 6v1	X	12	3253560680121

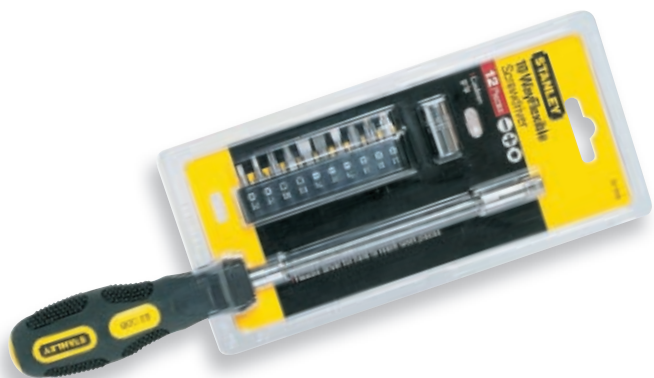
RAČŇOVÝ VIACBITOVÝ SKRUTKOVÁČ + 6 BITOV



- Račňový mechanizmus ovládaný posuvným tlačidlom s možnosťou zablokovania
- Zásobník na bity v rukoväti
- 1/4" bity: Ploché paralelný: 5,0; 6,5 mm; Ph1; Ph2; TORX T15; T20

				
0-62-509	Račňový skrutkovač + 6 bitov	X	4	3253560625092

PRUŽNÝ RAČŇOVÝ VIACBITOVÝ SKRUTKOVÁČ + 10 BITOV



- Ergonomická bimateriálna rukoväť
- 1/4" bity: Ploché paralelný 4,5; 6,0; 7,0 mm; Phillips Ph1; Ph2; Ph3; TORX TX15; TX20; Robertson S1; S2 v páskovom zásobníku

				
0-62-508	Pružný skrutkovač + 10 bitov	X	4	3253560625085



SÚPRAVA SKRUTKOVAČOV S VÝMENNÝMI DRIEKMI

- Pohodlná bimateriálna rukoväť, chrómované drieky
- Plastové puzdro na uloženie súpravy
- Drieky: Ploché 3,0; 4,5; 6,0 mm; Phillips Ph0; Ph1; Ph2; šídlo; vyťahovač pripínačov; na skrútkovanie háčikov



0-62-511

9 ks

X

6

3253560625115

FatMax®



FatMax® 6-DIELNA SÚPRAVA PRESNÝCH SKRUTKOVAČOV

- Farebne odlišené konce rukoväti pre ľahké rozlíšenie skrútkovačov pre rôzne tvary hlavičiek skrútičiek
- Hladký zaoblený koniec rukoväti umožňuje rýchle pretáčanie v dlani
- Zúženú rukoväť s gumovým plášťom je možné ovládať aj iba dvoma prstami
- Tryskaný povrch hrotu zaisťuje výborný prenos krútiaceho momentu a ochranu proti korózii
- Driek vyrobený z vysokoakostnej chrómovo-vanádiovkej ocele znižuje riziko štiepenia hrotu
- Rukoväť vstrekaná priamo na driek zaisťuje prakticky nerozbitné spojenie a dlhodobú životnosť



0-65-492

6-dielna súprava

x

12

xx



6-DIELNA SÚPRAVA HODINÁRSKÝCH SKRUTKOVAČOV

- Skrútkovače s niklovanou vrúbkovanou rukoväťou a rotačnou hlavicou
- Rukoväte umožňujú jednoduché ovládanie končekmi prstov so zapretím rotačnej hlavice do dlane
- Obsah súpravy: Ploché paralelné 1,4; 2,0; 2,4; 3,0 mm; Pozidriv Pz0; Pz1



1-66-039

6 ks

X

6

3253561660399

SKRUTKOVAČE



6-DIELNA SÚPRAVA PRESNÝCH SKRUTKOVAČOV

- Chrómovo-vanádiové, čiernené drieky s kaleným hrotom (53 HRC)
- Bimateriálne ergonomické rukoväte na presné a pohodlné ovládanie
- Praktické plastové puzdro
- Obsah súpravy: Plochý paralelný 1,4; 2,0; 2,4; 3,0; Phillips Ph0; Ph1

STANLEY

0-66-052

6 ks



x



6



0076174660524



220 V - 250 V VOLT-TESTER

- Paralelný skrutkovač – Volt-Tester
- Opláštený driek z chrómovo-vanádiovej ocele na dlhodobé bezpečné používanie
- Izolovaná plastová rukoväť dopĺňajúca ochranu používateľa

STANLEY

0-66-119

3,5 x 65 mm



X



6



3253560661199



ALANOVE RADY

TIPY A RADY

TIP 1 Mäkké drevo nevyžaduje žiadnu zvláštnu prípravu, ale do tvrdého dreva, preglejky a pod. je nutné pred skrútkovaním predvŕtať otvor s priemerom rovnakým ako je vnútorný priemer závitu vrtu. Hĺbka otvoru by mala byť väčšia než dĺžka stopky vrtu (časť bez závitu) a príprava sa dokončí otvorom na zapustenie hlavy vrtu.

TIP 2 Je vhodné, najmä pri skrútkovaní do tvrdého dreva namazať závit vazelínou; to nielen uľahčí zarezanie vrtu, ale navyše ho aj chráni.

TIP 3 Aby ste predišli vykĺznutiu skrutkovača z drážky a poškodeniu plochy spojovaného materiálu, pridržte hrot skrutkovača v drážke prstami – pritom pokiaľ možno použite ochrannú pracovnú rukavicu.

TIP 4 Na spojovanie dubového dreva použite mosadzné vrtu – spojenie nimi je kvalitnejšie a na rozdiel od oceľových nehrdzavie.

TOP TIP Do pripraveného otvoru najprv zaskrutkujte oceľový vrt; potom do vyrezaného závitu zaskrutkujte vrtu mosadznú. Bez tejto prípravy by sa mohol mosadzný vrt poškodiť alebo by sa aj mohla časť odlomiť.



1/4" BITY KRÍŽOVÉ POZIDRIV

- Odolné, vyrobené z chrómovo-vanádiovkej ocele
- Presne frézované
- Zodpovedajúce ISO normám, dĺžka 25 mm



STANLEY	i	☰	☒	▣
0-68-945	1 x 25 mm	X	3 x 1	3253560689452
0-68-949	2 x 25 mm	X	3 x 1	3253560689490
0-68-953	3 x 25 mm	X	3 x 1	3253560689537
1-68-945	1 x 25 mm	X	25 x 1	3253561689451
1-68-949	2 x 25 mm	X	25 x 1	3253561689499
1-68-953	3 x 25 mm	X	25 x 1	3253561689536
3-68-945	1 x 25 mm	-	100 x 1	3253563689459
3-68-949	2 x 25 mm	-	100 x 1	3253563689497
1-68-948	2 x 25 mm	X	100 x 1	3253561689482

1/4" BITY KRÍŽOVÉ PHILLIPS

- Vyrobené z chrómovo-vanádiovkej ocele
- Presne frézované
- Zodpovedajúce ISO normám
- Dĺžka 25 mm



STANLEY	i	☰	☒	▣
0-68-942	1 x 25 mm	X	3 x 1	3253560689421
0-68-946	2 x 25 mm	X	3 x 1	3253560689469
0-68-950	3 x 25 mm	X	3 x 1	3253560689506
1-68-942	1 x 25 mm	-	25 x 1	3253561689420
1-68-946	2 x 25 mm	-	25 x 1	3253561689468
1-68-947	2 x 50 mm	-	25 x 1	3253561689475
1-68-950	3 x 25 mm	-	25 x 1	3253561689505
3-68-942	1 x 25 mm	-	100 x 1	3253563689428
3-68-946	2 x 25 mm	-	100 x 1	3253563689466

1/4" BITY TORX

- Vyrobené z chrómovo-vanádiovkej, kalenej a temperovanej ocele
- Presne frézované
- Dĺžka 25 mm



STANLEY	i	☰	☒	▣
0-68-839	T10 x 25 mm	X	3 x 1	32535606888394
0-68-841	T15 x 25 mm	X	3 x 1	32535606888417
0-68-842	T20 x 25 mm	X	3 x 1	32535606888424
0-68-843	T25 x 25 mm	X	3 x 1	32535606888431
1-68-839	T10 x 25 mm	-	25 x 1	32535616888393
1-68-841	T15 x 25 mm	-	25 x 1	32535616888416
1-68-842	T20 x 25 mm	-	25 x 1	32535616888423
1-68-843	T25 x 25 mm	-	25 x 1	32535616888430
1-68-845	T30 x 25 mm	-	25 x 1	32535616888454
1-68-846	T40 x 25 mm	-	25 x 1	32535616888461

5/16" BIT KRÍŽOVÝ PHILLIPS

- Vyrobený z chrómovo-vanádiovkej, kalenej a temperovanej ocele, presne frézovaný
- Dĺžka 32 mm, zodpovedajúci ISO normám



STANLEY	i	☰	☒	▣
1-68-940	Ph 4 x 32 mm	-	20 x 1	3253561689406

1/4" PLOCHÉ BITY

• 1/4" bity dĺžky 39 mm

• Zodpovedajúce normám ISO1173 a DIN3126



STANLEY	i			
1-13-697	4 x 39 mm	X	3 X 1	3253561136979
1-13-698	4,5 x 39 mm	X	3 X 1	3253561136986
1-13-699	5,5 x 39 mm	X	3 X 1	3253561136993
1-17-769	6,5 x 39 mm	X	3 X 1	3253561177699
1-17-770	8 x 39 mm	X	3 X 1	3253561177705

1/4" BITY TORX

• 1/4" bity dĺžky 25 mm

• Zodpovedajúce normám ISO1173 a DIN3126



STANLEY	i			
1-17-771	T6 x 25 mm	X	3 X 1	3253561177712
1-17-772	T7 x 25 mm	X	3 X 1	3253561177729
1-17-773	T8 x 25 mm	X	3 X 1	3253561177736
1-17-774	T9 x 25 mm	X	3 X 1	3253561177743
1-17-775	T10 x 25 mm	X	3 X 1	3253561177750
1-17-776	T15 x 25 mm	X	3 X 1	3253561177767
1-17-777	T20 x 25 mm	X	3 X 1	3253561177774
1-17-778	T25 x 25 mm	X	3 X 1	3253561177781
1-17-779	T30 x 25 mm	X	3 X 1	3253561177798
1-17-780	T40 x 25 mm	X	3 X 1	3253561177804

1/4" BITY TORX S OTVOROM

• 1/4" bity dĺžky 25 mm

• Zodpovedajúce normám ISO1173 a DIN3126



STANLEY	i			
1-17-781	TT10 x 25 mm	X	3 X 1	3253561177811
1-17-782	TT15 x 25 mm	X	3 X 1	3253561177825
1-17-783	TT20 x 25 mm	X	3 X 1	3253561177835
1-17-784	TT25 x 25 mm	X	3 X 1	3253561177842
1-17-785	TT27 x 25 mm	X	3 X 1	3253561177859
1-17-786	TT30 x 25 mm	X	3 X 1	3253561177866
1-17-787	TT40 x 25 mm	X	3 X 1	3253561177873

1/4" ŠESTHRANNÉ ZÁSTRČNÉ BITY

• 1/4" bity dĺžky 25 mm

• Zodpovedajúce normám ISO1173 a DIN3126



STANLEY	i			
1-13-650	2 x 25 mm	X	6 X 1	3253561136504
1-13-651	2,5 x 25 mm	X	6 X 1	3253561136511
1-13-652	3 x 25 mm	X	6 X 1	3253561136528
1-17-768	4 x 25 mm	X	6 X 1	3253561177682
1-13-654	5 x 25 mm	X	6 X 1	3253561136542
1-13-655	6 x 25 mm	X	6 X 1	3253561136559
1-13-656	7 x 25 mm	X	6 X 1	3253561136566
1-13-657	8 x 25 mm	X	6 X 1	3253561136573
1-13-658	10 x 25 mm	X	6 X 1	3253561136580

1/4" PRIEMYSELNÉ BITY KRÍŽOVÉ POZIDRIV

- Vyrobené z chrómovo-vanádiovej ocele
- Určené pre elektrické či pneumatické uťahovacie náradie
- Odolné, s dlhou životnosťou



STANLEY	i			
1-68-991	Ph 1 x 50 mm	-	10 x 1	
1-68-992	Ph 2 x 50 mm	-	10 x 1	3253561689925
1-68-926	Pz 2 x 50 mm	X	10 x 1	3253561689260
3-68-804	Pz 2 x 70 mm	-	10 x 1	3253563688049
3-68-807	Pz 2 x 100 mm	-	10 x 1	3253563688070
1-68-979	Pz 3 x 50 mm	X	10 x 1	3253561689796

1/4" PRIEMYSELNÉ BITY POZIDRIV

- Priemyselné bity s drážkou na použitie s pneumatickým či elektrickým uťahovacím náradím
- Dĺžka 50 mm, zodpovedajúce normám ISO1173 a DIN3126



STANLEY	i			
1-13-637	Pz1 x 50 mm	X	6 x 1	3253561136375
1-13-638	Pz2 x 50 mm	X	6 x 1	3253561136382
1-13-639	Pz3 x 50 mm	X	6 x 1	3253561136399

1/4" PRIEMYSELNÉ BITY PHILLIPS

- Priemyselné bity s drážkou na použitie s pneumatickým či elektrickým uťahovacím náradím
- Dĺžka 50 mm, zodpovedajúce normám ISO1173 a DIN3126



STANLEY	i			
1-13-691	Ph1 x 50 mm	X	6 x 1	3253561136917
1-13-692	Ph2 x 50 mm	X	6 x 1	3253561136924
1-13-693	Ph3 x 50 mm	X	6 x 1	3253561136931

1/4" PRIEMYSELNÉ ŠESTHRANNÉ ZÁSTRČNÉ BITY

- Priemyselné bity s drážkou na použitie s pneumatickým či elektrickým uťahovacím náradím
- Dĺžka 50 mm, zodpovedajúce normám ISO1173 a DIN3126



STANLEY	i			
1-13-659	3 x 50 mm	X	6 x 1	3253561136597
1-13-660	4 x 50 mm	X	6 x 1	3253561136603
1-13-661	5 x 50 mm	X	6 x 1	3253561136610
1-13-662	6 x 50 mm	X	6 x 1	3253561136627

1/4" DVOJBIT KRÍŽOVÝ PHILLIPS

- Vyrobený z chrómovo-vanádiovej, kalenej a temperovanej ocele, presne frézovaný



1-68-784	Ph 1 + 2	X	10 x 1	3253561687846

1/4" DVOJBIT KRÍŽOVÝ POZIDRIV

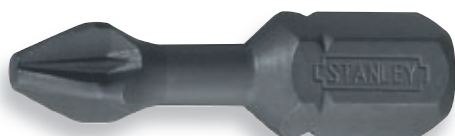
- Vyrobený z chrómovo-vanádiovej, kalenej a temperovanej ocele, presne frézovaný



1-68-786	Pz 1 + 2	X	10 x 1	3253561687860

1/4" TORZNÉ BITY POZIDRIV

- Torzné bity dĺžky 25 mm
- Zodpovedajúce normám ISO1173 a DIN3126



1-13-631	Pz1	x	6 x 1	3253561136313
1-13-632	Pz2	x	6 x 1	3253561136320
1-13-633	Pz3	x	6 x 1	3253561136337

1/4" TORZNÉ BITY PHILLIPS

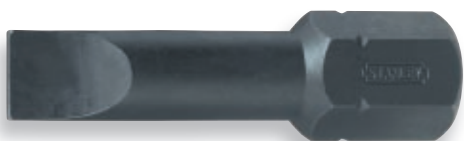
- Torzné bity dĺžky 25 mm
- Zodpovedajúce normám ISO1173 a DIN3126



1-13-685	1	x	6 x 1	3253561136856
1-13-686	2	x	6 x 1	3253561136863
1-13-687	3	x	6 x 1	3253561136870

1/4" PRIEMYSELNÉ PLOCHÉ BITY

- Priemyselné bity na použitie s pneumatickým či elektrickým ťahovacím náradím
- Dĺžka 50 mm, zodpovedajúce normám ISO1173 a DIN3126
- Povrchová úprava leštením



STANLEY	i			
1-13-673	8	x	3 x 1	3253561136733
1-13-674	10	x	3 x 1	3253561136757
1-13-675	12	x	3 x 1	3253561136740
1-13-677	14	x	3 x 1	3253561136771

1/4" PRIEMYSELNÉ ŠESTHRANNÉ ZÁSTRČNÉ BITY

- Priemyselné bity na použitie s pneumatickým či elektrickým ťahovacím náradím
- Dĺžka 50 mm, zodpovedajúce normám ISO1173 a DIN3126
- Povrchová úprava leštením



STANLEY	i			
1-13-663	3	x	3 x 1	3253561136634
1-13-664	4	x	3 x 1	3253561136641
1-13-665	5	x	3 x 1	3253561136658
1-13-666	6	x	3 x 1	3253561136665
1-13-667	8	x	3 x 1	3253561136672
1-13-668	10	x	3 x 1	3253561136689
1-13-669	12	x	3 x 1	3253561136696
1-13-670	14	x	3 x 1	3253561136702
1-13-671	17	x	3 x 1	3253561136710
1-13-672	19	x	3 x 1	3253561136726

5/16" PRIEMYSELNÉ BITY TORX

- Priemyselné bity na použitie s pneumatickým či elektrickým ťahovacím náradím
- Dĺžka 50 mm, zodpovedajúce normám ISO1173 a DIN3126
- Povrchová úprava leštením



STANLEY	i			
1-13-678	T20	x	3 x 1	3253561136788
1-13-679	T25	x	3 x 1	3253561136795
1-13-680	T30	x	3 x 1	3253561136801
1-13-681	T35	x	3 x 1	3253561136818
1-13-682	T40	x	3 x 1	3253561136825
1-13-683	T45	x	3 x 1	3253561136832
1-13-684	T50	x	3 x 1	3253561136842



1/4" TITÁNOVÉ TORZNÉ BITY PHILLIPS

- Veľmi odolné, zvlášť tvrdé torzné bity dĺžky 25 mm
- Zodpovedajúce normám ISO1173 a DIN3126

STANLEY	i	☒	☒	☒
1-13-688	Ph1 x 25 mm	x	6 x 1	3253561136887
1-13-689	Ph2 x 25 mm	x	6 x 1	3253561136894
1-13-690	Ph3 x 25 mm	x	6 x 1	3253561136900



1/4" TITÁNOVÉ TORZNÉ BITY POZIDRIV

- Veľmi odolné, zvlášť tvrdé torzné bity dĺžky 25 mm
- Zodpovedajúce normám ISO1173 a DIN3126

STANLEY	i	☒	☒	☒
1-13-634	Pz1 x 25 mm	x	6 x 1	3253561136344
1-13-635	Pz2 x 25 mm	x	6 x 1	3253561136351
1-13-636	Pz3 x 25 mm	x	6 x 1	3253561136368



1/4" PRIEMYSELNÉ TITÁNOVÉ BITY PHILLIPS

- Zvlášť tvrdé priemyselné bity s drážkou na použitie s pneumatickým či elektrickým ťahovacím náradím
- Dĺžka 50 mm, zodpovedajúce normám ISO1173 a DIN3126
- Činový náter

STANLEY	i	☒	☒	☒
1-13-694	Ph1 x 50 mm	x	6 x 1	3253561136948
1-13-695	Ph2 x 50 mm	x	6 x 1	3253561136955
1-13-696	Ph3 x 50 mm	x	6 x 1	3253561136962



1/4" PRIEMYSELNÉ TITÁNOVÉ BITY POZIDRIV

- Zvlášť tvrdé priemyselné bity s drážkou na použitie s pneumatickým či elektrickým ťahovacím náradím
- Dĺžka 50 mm, zodpovedajúce normám ISO1173 a DIN3126
- Činový náter

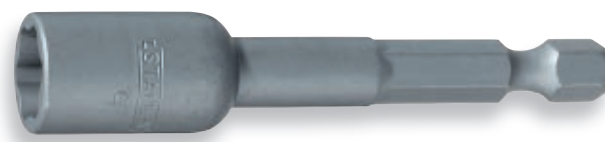
STANLEY	i	☒	☒	☒
1-13-640	Pz1 x 50 mm	x	6 x 1	3253561136405
1-13-641	Pz2 x 50 mm	x	6 x 1	3253561136412
1-13-642	Pz3 x 50 mm	x	6 x 1	3253561136424



MAGNETICKÁ STOPKOVÁ HLAVICA 10 mm

- 6-hranná magnetická hlavica 10 mm
- Vyrobená z chrómovo-vanádiovej, kalenej a temperovanej ocele

STANLEY	i	☒	☒	☒
3-68-214	10 x 65 mm	-	5 x 1	3253563682146



1/4" STOPKOVÉ HLAVICE S MAGNETOM

- Magnet vnútri hlavice drží hlavu skrutky počas zavádzania do závitů

STANLEY	i	☒	☒	☒
1-13-643	7 x 65 mm	-	1	3253561136436
1-13-644	8 x 65 mm	-	1	3253561136443
1-13-645	9 x 65 mm	-	1	3253561136450
1-13-646	10 x 65 mm	-	1	3253561136467



1/4" ADAPTÉR NA HLAVICE

- Vyrobený z chrómovo-vanádiovej ocele
- 1/4"HexM x 1/4"M adaptér

1-68-799	50 mm	-	10 x 1	3253561687990



ADAPTÉR NA HLAVICE

- 1/4"HexM x 1/4"M adaptér na hlavice, dĺžka 50 mm

1-13-649	50 mm	x	1	3253561136474



MAGNETICKÉ DRŽIAKY BITOV

- Chrómovaný povrch, magnet v zdierke drží bezpečne 1/4" bity
- 1/4"HexM x 1/4"F adaptér

0-68-732	60 mm	X	1	3253560687328
1-68-732	60 mm	-	5 x 1	3253561687327
3-68-729	75 mm	-	5 x 1	3253563687295



MAGNETICKÝ DRŽIAK BITOV

- 1/4"HexM x 1/4"HexF, dĺžka 50 mm

1-13-648	50 mm	x	1	3253561136481



MAGNETICKÝ DRŽIAK BITOV

- 1/4"HexM x 1/4"HexF, vyrobený zo zliatiny medi a berýlia, dĺžka 50 mm

1-13-647	50 mm	x	1	3253561136474

SÚPRAVY BITOV



7-DIELNE SÚPRAVY BITOV

- Súpravy 6 bitov a magnetického držiaka v rotačnom plastovom puzdre
- Vyrobené z kalenej a temperovanej ocele, presne frézované

STANLEY	i	☞	☒	▮
1-68-735	5 ks.: Ph: 0, 1, 2; plochy: 0.6 x 4.5, 1 x 5.5, 1.2 x 6.5 mm	X	1	3253561687358
1-68-737	6 ks.: Ph: 1, 2; Pz: 1, 2; plochy: 0.8 x 5, 1.2 x 6.5 mm	X	1	3253561687372
1-68-738	6 ks.: Pz: 0, 1, 2; plochy: 0.6 x 4.5, 1 x 5.5, 1.2 x 6.5 mm	X	1	3253561687389
1-68-739	6 ks.: Torx: T10, T15, T20, T25, T30, T40	X	1	3253561687396



10-DIELNE SÚPRAVY BITOV

- Súpravy 9 bitov a magnetického držiaka v plastovom puzdre
- Vyrobené z kalenej a temperovanej ocele, presne frézované

STANLEY	i	☞	☒	▮
1-68-734	10 ks.: Ph: 1, 2, 3; Pz: 1, 2, 3; plochy: 0.6 x 4.5; 1.0 x 5.5, 1.2 x 6.5 mm; + magnetický držiak bitov	X	20	3253561687341
1-68-724	10 ks.: Ph 2; Pz: 1, 2, 3; TORX: T10, T15, T20, T25, T30 + magnetický držiak bitov	X	20	3253561687242



1/4" 19-DIELNA SÚPRAVA BITOV

- Bity dĺžky 25 mm
- Zloženie súpravy: ploché 4,5; 5,5; 6,5 mm; Phillips Ph1; Ph2; Ph3; Pozidriv Pz1; Pz2; Pz3; TORX T10; T15; T20; T25; T30; T40; imbus 3; 4; 5 mm; 60 mm magnetický držiak bitov 1/4"HexM x 1/4"HexF

STANLEY	i	☞	☒	▮
1-13-901	1/4"	-	1	3253561139017



200-DIELNA SÚPRAVA BITOV

- Výber 190 bitov a 10 adaptérov rozdelených do priehradiek predajného boxu
- Vyrobené z kalenej a temperovanej ocele, presne frézované

STANLEY	i	☞	☒	▮
1-68-741	200 ks.: plochy: 4.0 x 25 mm - 10 ks.; 5 x 25 mm - 10 ks.; 6.5 x 25 mm - 10 ks.; 8 x 25 mm - 10 ks.; Ph: 0 x 25 mm - 10 ks.; 1 x 25 mm - 15 ks.; 2 x 25 mm - 20 ks.; 3 x 25 mm - 10 ks.; Dvojitý bit 1, 2 - 10 ks.; Pz: 0 x 25 mm - 10 ks.; 1 x 25 mm - 15 ks.	-	10	3253561687419

SÚPRAVY BITOV



1/4" 31-DIELNA SÚPRAVA BITOV

- Bity dĺžky 25 mm
- Zloženie súpravy: ploché 4; 4,5; 5,5 mm; Phillips Ph1; Ph2; Ph3; Pozidriv Pz1; Pz2; Pz3; TORX T10; T15; T20(2 x); T25(2 x); T27(2 x); T30(2 x); T40; TORX s otvorom

TT10 ; TT15; TT20; TT25; TT30; imbus 3; 4; 5; 6 mm; adaptér 1/4"HexM x 1/4"M; 60 mm upínací držiak bitov 1/4"HexM x 1/4"HexF

STANLEY



1-13-903

1/4"

-

1

3253561139031



1/4" 32-DIELNA SÚPRAVA BITOV S MINI RAČŇOU

- Bity dĺžky 25 mm
- Zloženie súpravy: ploché 4; 5,5; 6,5; 8 mm; Phillips Ph1; Ph2; Ph3; Pozidriv Pz1; Pz2; Pz3; imbus 3; 4; 5; 6 mm; TORX T8; T10; T15; T20; T25; T27; T30; T40; TORX

s otvorom TT10; TT15; TT20; TT25; TT27; TT30; TT40; 60 mm upínací držiak bitov; adaptér 1/4"HexM x 1/4"M; 1/4"HexF mini račňa

STANLEY



1-13-904

1/4"

-

1

3253561139048



1/4" 32-DIELNA SÚPRAVA BITOV S RAČŇOVÝM KLÚČOM

- Zloženie súpravy: ploché 4; 5,5; 6,5; 8 mm; Phillips Ph1; Ph2; Ph3; Pozidriv Pz1; Pz2; Pz3; imbus 3; 4; 5; 6 mm; TORX T8; T10; T15; T20; T25; T27; T30; T40; TORX s otvorom TT10; TT15; TT20; TT25; TT27;

TT30; TT40; 60 mm upínací držiak bitov 1/4"HexM x 1/4"HexF; ; adaptér 1/4"HexM x 1/4"M; račňový očkový kľúč 1/4" x 1/4"

STANLEY



1-13-905

1/4"

-

1

3253561139055

SÚPRAVY BITOV



1/4" 39-DIELNA SÚPRAVA BITOV A HLAVÍC S MINI RAČŇOU

- Zloženie súpravy: 1/4" 6-hranné hlavice 6; 7; 8; 10; 11; 12; 13 mm; bity ploché 4; 4,5; 6,5; 8 mm; Phillips Ph1; Ph2; Ph3; Pozidriv Pz1; Pz2; Pz3; imbus 3; 4; 5; 6 mm; TORX T8; T10; T15; T20; T25; T27;

T30; T40; TORX s otvorom TT10; TT15; TT20; TT25; TT27; TT30; TT40; 60 mm upínací držiak bitov; adaptér 1/4"HexM x 1/4"M; 1/4"HexF mini račňa

1-13-906	1/4"	-	1	3253561139062



1/4" 39-DIELNA SÚPRAVA BITOV A HLAVÍC S RAČŇOVÝM KLÚČOM

- Zloženie súpravy: 1/4" 6-hranné hlavice 6; 7; 8; 10; 11; 12; 13 mm; bity ploché 4; 4,5; 6,5; 8 mm; Phillips Ph1; Ph2; Ph3; Pozidriv Pz1; Pz2; Pz3; imbus 3; 4; 5; 6 mm; TORX T8; T10; T15; T20; T25; T27;

T30; T40; TORX s otvorom TT10; TT15; TT20; TT25; TT27; TT30; TT40; 60 mm upínací držiak bitov; adaptér 1/4"HexM x 1/4"M; račňový očkový kľúč 1/4" x 1/4"

1-13-907	1/4"	-	1	3253561139079



1/4" 61-DIELNA SÚPRAVA BITOV

- Zloženie súpravy: ploché 4; 4,5; 5,5; 6; 6,5; 8 mm; Phillips Ph0; Ph1; Ph2(2 x); Ph3(2 x); Ph4(2 x); Pozidriv Pz0; Pz1; Pz2(2 x); Pz3(2 x); Pz4; TORX T10; T15; T20; T25; T27; T30; TORX s otvorom:

TT10(3 x); TT15(3 x); TT20(6 x); TT25(3 x); TT30(3 x); TT40(3 x); imbus 2(3 x); 3(6 x); 4; 5; 8 mm; 60 mm upínací držiak bitov 1/4"HexM x 1/4"HexF

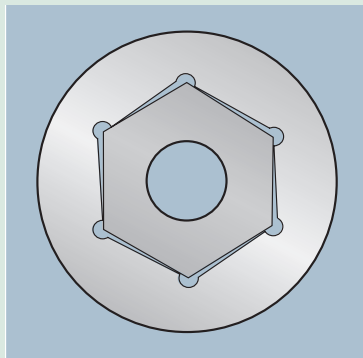
1-13-902	1/4"	-	1	3253561139024



ALANOVE RADY

AKO VYBRAŤ SPRÁVNY KLÚČ

Hlavice



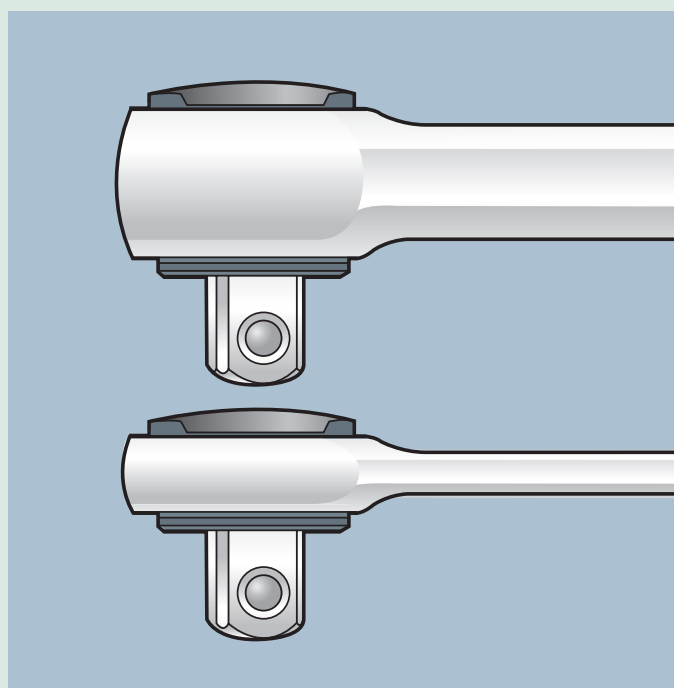
Nástrčné hlavice sú k dispozícii vo dvoch variantoch – šesťhrannom a dvanásťhrannom vyhotovení. 12-hranné hlavice sa lepšie nasadzujú na matice

v ťažko prístupných priestoroch. 6-hranné hlavice potrebujú väčší pracovný uhol, ale sú odolnejšie a pri ich použití je nižšie riziko poškodenia matice. Maxi Drive profil je najefektívnejší a chráni maticu pred deštrukciou prenášaním sily nie na hrany, ale na jej plochy.

Hlavice sú buď v štandardnom vyhotovení na bežné použitie, alebo v predĺženej verzii na skrútkovanie zahĺbených matíc či matíc s dlhou priečnou skrútkou.

Račne

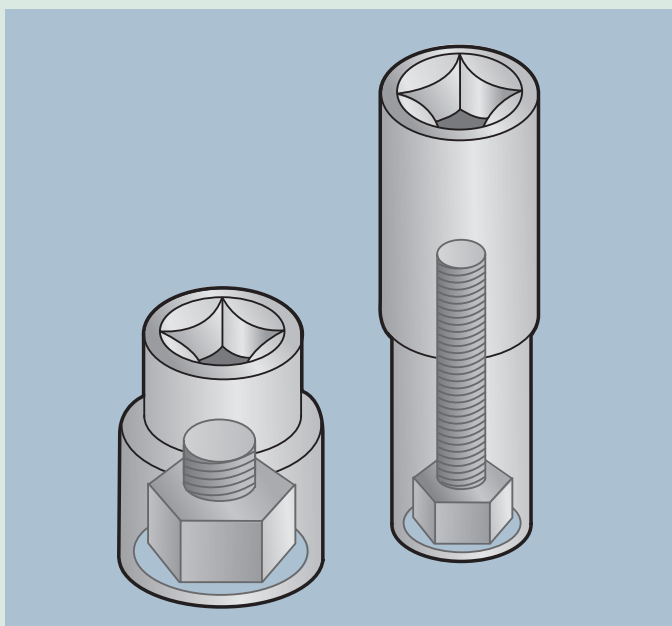
Krútiaca sila je na hlavicu prenášaná pôsobením rukoväti račne, z hlavice ktorej vychádza ovládací štvorhran zapadajúci do otvoru v hlavici. Ovládací štvorhran má bežne veľkosť 1/4" 3/8" alebo 1/2". V každej veľkosti ponúka spoločnosť STANLEY rad súprav kombinujúci hlavice veľkostí od 4 do 32 mm.



Račne STANLEY MicroTough majú veľmi jemný krok 5° a umožňujú prácu aj vo veľmi obmedzených priestoroch. Hlava týchto rační je o 20 až 30 % menšia než štandardná.

Ak pracujete pravidelne v priestoroch s extrémne obmedzeným prístupom, je vhodnou voľbou račňa STANLEY s výkyvnou hlavou, ktorú je možné fixovať v piatich rôznych polohách.

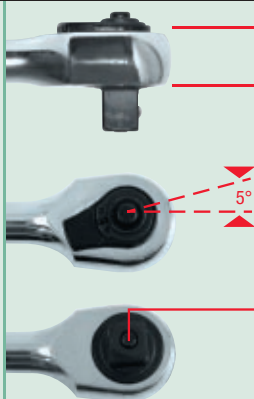
Ak máte zvyčajne ruky od oleja, je veľmi dôležité používať račne vybavené aretáciou hlavice a uvoľňovacím tlačidlom.



SÚPRAVY HLAVÍC A PRÍSLUŠENSTVO

Štruktúra ponuky STANLEY hlavíc a príslušenstva je výsledkom jedných z najmodernejších konštrukčných a výrobných procesov na svete. Presné, do veľkosti 1/2" za studena kované, z chrómovo-vanádiovkej ocele sú veľmi odolné proti opotrebeniu a plne zodpovedajú ISO 2725 a DIN 3124 normám.

MicroTough™ FatMax®



ZNÍŽENÝ PROFIL RAČŇOVEJ HLAVY
O 30 % v porovnaní so štandardnou račňou

5° KROK
pre jemný posun račne
MECHANIZMUS SO 72 ZUBMI
pre veľkú presnosť práce

Aretácia, pevne držiaca hlavicu na štvorhrane
eliminuje riziko samovoľného uvoľnenia hlavice



RAČNE MicroTough™

- 1/4", 3/8" a 1/2" ovládací štvorhran
- V súlade s príslušnými DIN/ISO normami
- Ergonomická rukoväť s povrchom DynaGrip® na pevné a pohodlné držanie
- Chrómovaný leštený povrch odolný proti korózii
- Systém uzamknutia hlavice na štvorhrane (nútená aretácia)
- Račňový mechanizmus so 72 zubmi a 5° krokom
- O 20 – 30 % menšia hlavica oproti štandardným račňiam pre maximálnu prístupnosť

STANLEY	i	☒	☒	☒
4-85-576	143 mm, 1/4"	X	10	3253564855761
4-85-577	208 mm, 3/8"	X	10	3253564855778
4-85-578	254 mm, 1/2"	X	5	3253564855785



RAČNE S ARETÁCIOU

- Kruhový tvar hlavice
- Prepínací račňový mechanizmus – 72 zubov, 5° krok
- Systém uzamknutia hlavice na štvorhrane (nútená aretácia)
- Vstrekovaná rukoväť odolná proti bežným priemyselným rozpúšťadlám

STANLEY	i	☒	☒	☒
1-86-395	160 mm, 1/4"	-	4	3253561863950
4-86-395	160 mm, 1/4"	X	1	3253564863957
1-86-396	220 mm, 3/8"	-	4	3253561863967
4-86-396	220 mm, 3/8"	X	10	3253564863964
1-86-397	265 mm, 1/2"	-	4	3253561863974
4-86-397	265 mm, 1/2"	X	5	3253564863971



RAČNE

- Profesionálne račne s prepínacou páčkou, aretáciou a bimateriálnou rukoväťou
- 72 zubov, 5° krok
- Chrómovaný, matný povrch
- Zodpovedajúce normám ISO3315 a DIN3122

STANLEY	i	☒	☒	☒
1-13-770	1/4" – 165 mm	-	10	3253561137709
1-13-848	3/8" – 210 mm	-	10	3253561138485
1-13-708	1/2" – 250 mm	-	5	3253561137082

RAČNE A PRÍSLUŠENSTVO



3/4" RAČŇA S PREPÍNAČÍM KOLIESKOM

- 72 zubov, 5° krok
- Určená na prácu pod vysokým zaťažením
- Chrómovaný, matný povrch
- Zodpovedajúca normám ISO3316 a DIN3123

STANLEY

i

☒

☒

▮

1-13-819

3/4"

-

1

3253561138195



3/4" HLAVA RAČNE

- 72 zubov, 5° krok
- Určená na prácu pod vysokým zaťažením
- Chrómovaný, matný povrch
- Zodpovedajúca normám ISO3316 a DIN3123

STANLEY

i

☒

☒

▮

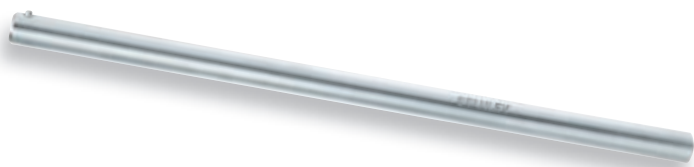
1-13-817

3/4"

-

1

3253561138171



3/4" RUKOVÄŤ VRATIDLA

- Chrómovaný, matný povrch
- Zodpovedajúca normám ISO3316 a DIN3123

STANLEY

i

☒

☒

▮

1-13-816

3/4" x 450 mm

-

1

3253561138164



3/4" RUKOVÄŤ RAČNE

- Veľmi pevná a odolná, na prácu pod veľkým zaťažením
- Chrómovaný, matný povrch
- Zodpovedajúca normám ISO3316 a DIN3123

STANLEY

i

☒

☒

▮

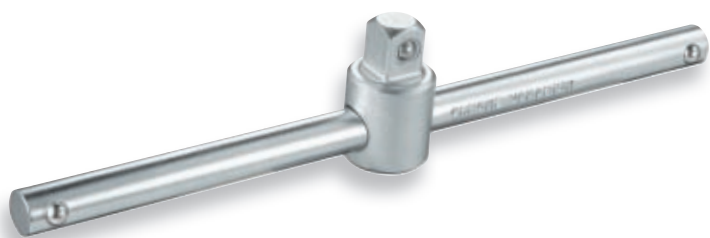
1-13-818

3/4" x 450 mm

-

1

3253561138188

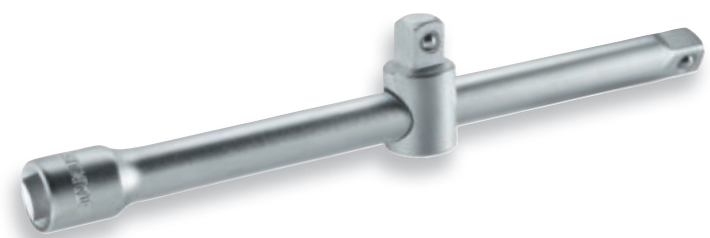


VRATIDLÁ

- Odolné a pevné, pre veľké zaťaženie
- Vyrobené z chrómovo-vanádiovkej ocele
- Uzamykateľná hlavica

- Chrómovaný, matný povrch
- Zodpovedajúce normám ISO3315 a DIN3122

STANLEY	i		☒	☒	☒
1-17-355	1/4" – 108 mm	-	1	3253561173554	
1-17-361	3/8" – 250 mm	-	1	3253561173615	



JAZDCE VRATIDIEL

- Možnosť nasadenia na predĺžovacie násadce a vytvorenie „T“ alebo „L“ vratidla

- Odolné aj proti vyššiemu krútiacemu momentu
- Vyrobené z chrómovo-vanádiovkej ocele

STANLEY	i		☒	☒	☒
1-17-259	1/2" – 243 mm	-	1	3253561172595	
1-13-815	3/4" – 432 mm	-		325356118157	



KĽBOVÉ VRATIDLÁ

- Vyrobené z chrómovo-vanádiovkej ocele
- Leštený, chrómovaný povrch na zvýšenie

- odolnosti proti poveternostným vplyvom
- Vrúbkovaná rukoväť

STANLEY	i		☒	☒	☒
1-86-012	147 mm, 1/4"	-	6	3253561860126	
1-86-213	215,5 mm, 3/8"	-	6	3253561862137	
1-86-415	375 mm, 1/2"	-	4	3253561864155	
1-86-413	425 mm, 1/2"	-	4	3253561864131	
4-86-413	425 mm, 1/2"	X	1	3253564864138	

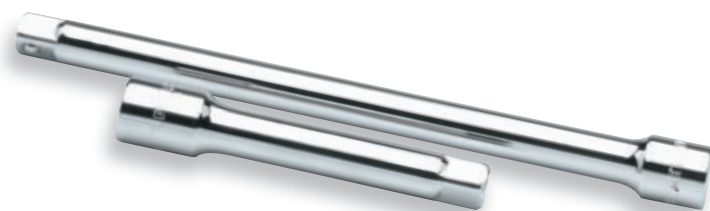


1/4" PRUŽINOVÝ NÁSADEC

- Vyrobený z chrómovo-vanádiovkej ocele
- Chrómovaný povrch na zvýšenie odolnosti proti poveternostným vplyvom

- Možnosť ohnutia na nepriamy prístup do obmedzeného priestoru

STANLEY	i		☒	☒	☒
1-86-001	150 mm	-	6	3253561860010	



PREDĽŽOVACIE NÁSADECE

- Vyrobené z chrómovo-vanádiovkej ocele

- Chrómovaný, leštený povrch na zvýšenie odolnosti proti poveternostným vplyvom

STANLEY	i		☒	☒	☒
1-86-207	150 mm, 3/8"	-	6	3253561862076	
4-86-407	125 mm, 1/2"	X	10	3253564864077	
4-86-408	250 mm, 1/2"	X	10	3253564864084	

PREDLŽOVACIE NÁSADCE

- Pevné, odolné proti veľkému zaťaženiu
- Vyrobené z chrómovo-vanádiovej ocele
- Chrómovaný, matný povrch
- Zodpovedajúce normám ISO3316 a DIN3123



STANLEY	i	☒	☒	☒
1-13-771	1/4" – 55 mm	-	10	3253561137716
1-17-365	1/4" – 45 mm	-	10	3253561173561
1-13-772	1/4" – 105 mm	-	10	3253561137723
1-17-363	3/8" – 75 mm	-	5	3253561173639
1-13-850	3/8" – 125 mm	-	10	3253561138508
1-17-364	3/8" – 250 mm	-	10	3253561173646
1-13-710	1/2" – 75 mm	-	5	3253561137105
1-17-260	1/2" – 130 mm	-	5	3253561172601
1-17-261	1/2" – 420 mm	-	5	3253561172618
1-13-820	3/4" – 100 mm	-	3	3253561138201
1-13-823	3/4" – 200 mm	-	3	3253561138232
1-13-824	3/4" – 400 mm	-	3	3253561138249

NÁSADEC S RUKOVÄŤOU

- Ergonomická, bimateriálna rukoväť
- Odolný proti bežným chemickým látkam
- Chrómovaný, matný povrch drieku
- Zodpovedajúci normám ISO3315 a DIN3122



STANLEY	i	☒	☒	☒
1-13-910	158 mm x 1/4"	-	6	3253561139109

1/2" UNIVERZÁLNY KARDAN

- Vyrobený z chrómovo-vanádiovej ocele
- Chrómovaný leštený povrch na zvýšenie odolnosti proti poveternostným vplyvom
- Plne zodpovedá príslušnej DIN/ISO norme



STANLEY	i	☒	☒	☒
4-86-411	68,5 mm	X	20	3253564864114

UNIVERZÁLNE KARDANY

- Na ručné použitie
- Chrómovaný, matný povrch
- Zodpovedajúce normám ISO3316 a DIN3123



STANLEY	i	☒	☒	☒
1-17-360	1/4" – 25 mm	-	10	3253561173608
1-17-367	3/8" – 47 mm	-	10	3253561173677
1-17-264	1/2" – 68,5 mm	-	10	3253561172649
1-13-822	3/4" – 105 mm	-	10	3253561138225



ADAPTÉRY

- Na ručné použitie
- Chrómovaný, matný povrch

- Zodpovedajúce normám ISO3316 a DIN3123

STANLEY	i	☞	☒	☐
1-17-358	1/4" F – 3/8" M	-	10	3253561173585
1-17-366	3/8" F – 1/2" M	-	10	3253561173660
1-17-265	12 mm	-	10	3253561172656
1-17-263	1/2" F – 3/4" M	-	10	3253561172632
1-17-262	1/2" F – 3/8" M	-	10	3253561172625
1-13-821	3/4" F – 1/2" M	-	10	3253561138218



1/2" REDUKCIA NA 3/8"

- F1/2" x M3/8", z chrómovo-vanádiovej ocele

- Chrómovaný, leštený povrch na zvýšenie odolnosti proti poveternostným vplyvom

STANLEY	i	☞	☒	☐
4-86-414	34,5 mm	X	20	3253564864145



3/8" ADAPTÉR NA BITY 1/4"

- Vyrobený z chrómovo-vanádiovej ocele
- Chrómovaný, leštený povrch na zvýšenie odolnosti proti poveternostným vplyvom

- F3/8" x HexF1/4"

STANLEY	i	☞	☒	☐
1-86-250	27,0 mm	-	6	3253561862502



DRŽIAKY BITOV

- Na ručné použitie (F x HexF)
- Chrómovaný, matný povrch

- Vyrobené z chrómovo-vanádiovej ocele

STANLEY	i	☞	☒	☐
1-13-851	3/8" držiak bitov 1/4"	-	10	3253561138515
1-13-711	1/2" držiak bitov 5/16"	-	10	3253561137112



1/4" 6-HRANNÉ HLAVICE

- Odolné proti zaťaženiu značným krútiacim momentom
- Vyrobené z chrómovu-vanádiovej ocele
- Profil šesťhranu Maxi Drive pre pevnejšie zovretie matice za plochy a zníženie rizika jej poškodenia
- Chrómovaný, matný povrch
- Zodpovedajúce normám ISO 2725-1 a DIN 3124
- Na ručné použitie

STANLEY	i		☒	
1-17-293	4 mm	-	10	3253561172939
1-17-294	5 mm	-	10	3253561172946
1-17-295	5,5 mm	-	10	3253561172953
1-17-296	6 mm	-	10	3253561172960
1-17-297	7 mm	-	10	3253561172977
1-17-298	8 mm	-	10	3253561172984
1-17-299	9 mm	-	10	3253561172991
1-17-350	10 mm	-	10	3253561173509
1-17-351	11 mm	-	10	3253561173516
1-17-352	12 mm	-	10	3253561173523
1-17-353	13 mm	-	10	3253561173530
1-17-354	14 mm	-	10	3253561173547



1/4" 6-HRANNÉ PREDĽŽENÉ HLAVICE

- Odolné proti zaťaženiu značným krútiacim momentom
- Vyrobené z chrómovu-vanádiovej ocele
- Profil šesťhranu Maxi Drive pre pevnejšie zovretie matice za plochy a zníženie rizika jej poškodenia
- Chrómovaný, matný povrch
- Zodpovedajúce normám ISO 2725-1 a DIN 3124
- Na ručné použitie

STANLEY	i		☒	
1-13-751	4 mm	-	10	3253561137518
1-13-752	5 mm	-	10	3253561137525
1-13-753	5,5 mm	-	10	3253561137532
1-13-754	6 mm	-	10	3253561137549
1-13-755	7 mm	-	10	3253561137556
1-13-756	8 mm	-	10	3253561137563
1-13-757	9 mm	-	10	3253561137570
1-13-758	10 mm	-	10	3253561137587
1-13-759	11 mm	-	10	3253561137594
1-13-760	12 mm	-	10	3253561137600
1-13-761	13 mm	-	10	3253561137617
1-13-762	14 mm	-	10	3253561137624



3/8" 12-HRANNÉ HLAVICE

- Odolné proti zaťaženiu značným krútiacim momentom
- Vyrobené z chrómovu-vanádiovej ocele
- Profil dvanásťhranu Maxi Drive na pevnejšie zovretie matice za plochy a zníženie rizika jej poškodenia
- Chrómovaný, matný povrch
- Zodpovedajúce normám ISO 2725-1 a DIN 3124
- Na ručné použitie

STANLEY	i		☒	
1-13-830	7 mm	-	10	3253561138300
1-13-831	8 mm	-	10	3253561138317
1-13-832	9 mm	-	10	3253561138324
1-13-833	10 mm	-	10	3253561138331
1-13-834	11 mm	-	10	3253561138348
1-13-835	12 mm	-	10	3253561138355
1-13-836	13 mm	-	10	3253561138362
1-13-837	14 mm	-	10	3253561138379
1-13-838	15 mm	-	10	3253561138386
1-13-839	16 mm	-	10	3253561138393
1-13-840	17 mm	-	10	3253561138409
1-13-841	18 mm	-	10	3253561138416
1-13-842	19 mm	-	10	3253561138423
1-13-843	20 mm	-	10	3253561138430
1-13-844	21 mm	-	10	3253561138447
1-13-845	22 mm	-	10	3253561138454
1-13-846	23 mm	-	10	3253561138461
1-13-847	24 mm	-	10	3253561138478

RAČNE A PRÍSLUŠENSTVO



STANLEY	i	☐	☒	
1-17-086	8 mm	-	10	3253561137099
1-17-087	9 mm	-	10	3253561137129
1-17-088	10 mm	-	10	3253561170881
1-17-089	11 mm	-	10	3253561170898
1-17-090	12 mm	-	10	3253561170904
1-17-091	13 mm	-	10	3253561170911
1-17-092	14 mm	-	10	3253561170928
1-17-093	15 mm	-	10	3253561170935

1/2" 6-HRANNÉ HLAVICE

- Odolné proti zataženiu značným krútiacim momentom
- Vyrobené z chrómovo-vanádiovkej ocele
- Profil šesťhranu Maxi Drive na pevnejšie zovretie matice za plochy a zníženie rizika jej poškodenia
- Chrómovaný, matný povrch
- Zodpovedajúce normám ISO 2725-1 a DIN 3124
- Na ručné použitie

STANLEY	i	☐	☒	
1-17-094	16 mm	-	10	3253561170942
1-17-095	17 mm	-	10	3253561170959
1-17-096	18 mm	-	10	3253561170966
1-17-097	19 mm	-	10	3253561170973
1-17-098	20 mm	-	10	3253561170980
1-17-099	21 mm	-	10	3253561170997
1-17-250	22 mm	-	10	3253561172502
1-17-251	23 mm	-	10	3253561172519
1-17-252	24 mm	-	10	3253561172526
1-17-253	26 mm	-	1	3253561172533
1-17-254	27 mm	-	1	3253561172540
1-17-255	28 mm	-	1	3253561172557
1-17-256	29 mm	-	1	3253561172564
1-17-257	30 mm	-	1	3253561172571
1-17-258	32 mm	-	1	3253561172588



1/2" 6-HRANNÉ HLAVICE NA SVIEČKY

- Vyrobené z chrómovo-vanádiovkej ocele kovaním za studena
- Gumová vložka na zachytenie sviečky a jej ochranu pred náhodným poškodením

STANLEY	i	☐	☒	
4-88-993	16 mm	X	10	3253564889933
4-88-996	21 mm	X	10	3253564889964



1/2" 6-HRANNÉ PREDĹŽENÉ HLAVICE

- Odolné proti zataženiu značným krútiacim momentom
- Vyrobené z chrómovo-vanádiovkej ocele
- Profil šesťhranu Maxi Drive na pevnejšie zovretie matice za plochy a zníženie rizika jej poškodenia
- Chrómovaný, matný povrch
- Zodpovedajúce normám ISO 2725-1 a DIN 3124
- Na ručné použitie

STANLEY	i	☐	☒	
1-17-265	12 mm	-	10	3253561172656
1-17-266	13 mm	-	10	3253561172663
1-17-267	14 mm	-	10	3253561172670
1-17-268	15 mm	-	10	3253561172687
1-17-269	16 mm	-	10	3253561172694
1-17-270	17 mm	-	10	3253561172700
1-17-271	18 mm	-	10	3253561172717
1-17-272	19 mm	-	5	3253561172724
1-17-273	21 mm	-	5	3253561172731
1-17-274	22 mm	-	5	3253561172748
1-17-275	24 mm	-	5	3253561172755
1-17-276	27 mm	-	5	3253561172762
1-17-277	30 mm	-	5	3253561172779

RAČNE A PRÍSLUŠENSTVO



STANLEY	i		☒	☒	
1-17-051	8 mm	-	10	3253561170515	
1-17-052	9 mm	-	10	3253561170522	
1-17-053	10 mm	-	10	3253561170539	
1-17-054	11 mm	-	10	3253561170546	
1-17-055	12 mm	-	10	3253561170553	
1-17-056	13 mm	-	10	3253561170560	
1-17-057	14 mm	-	10	3253561170577	
1-17-058	15 mm	-	10	3253561170584	
1-17-059	16 mm	-	10	3253561170591	
1-17-060	17 mm	-	10	3253561170607	

1/2" 12-HRANNÉ HLAVICE

- Odolné proti zataženiu značným krútiacim momentom
- Vyrobené z chrómovo-vanádiovkej ocele
- Profil dvanásťhranu Maxi Drive na pevnejšie zovretie matice za plochy a zníženie rizika jej poškodenia
- Chrómovaný, matný povrch
- Zodpovedajúce normám ISO 2725-1 a DIN 3124
- Na ručné použitie

STANLEY	i		☒	☒	
1-17-061	18 mm	-	10	3253561170614	
1-17-062	19 mm	-	10	3253561170621	
1-17-063	20 mm	-	10	3253561170638	
1-17-064	21 mm	-	10	3253561170645	
1-17-065	22 mm	-	10	3253561170652	
1-17-066	23 mm	-	10	3253561170669	
1-17-067	24 mm	-	10	3253561170676	
1-17-068	26 mm	-	5	3253561170683	
1-17-069	27 mm	-	5	3253561170690	
1-17-070	28 mm	-	5	3253561170706	
1-17-071	29 mm	-	5	3253561170713	
1-17-072	30 mm	-	5	3253561170720	
1-17-073	32 mm	-	5	3253561170737	



STANLEY	i		☒	☒	
1-17-278	12 mm	-	10	3253561172786	
1-17-279	13 mm	-	10	3253561172793	

1/2" 12-HRANNÉ PREDĹŽENÉ HLAVICE

- Odolné proti zataženiu značným krútiacim momentom
- Vyrobené z chrómovo-vanádiovkej ocele
- Profil dvanásťhranu Maxi Drive na pevnejšie zovretie matice za plochy a zníženie rizika jej poškodenia
- Chrómovaný, matný povrch
- Zodpovedajúce normám ISO 2725-1 a DIN 3124
- Na ručné použitie

STANLEY	i		☒	☒	
1-17-280	14 mm	-	10	3253561172809	
1-17-281	15 mm	-	10	3253561172816	
1-17-282	16 mm	-	10	3253561172823	
1-17-283	17 mm	-	10	3253561172830	
1-17-284	18 mm	-	10	3253561172847	
1-17-285	19 mm	-	10	3253561172854	
1-17-286	21 mm	-	5	3253561172861	
1-17-287	22 mm	-	5	3253561172878	
1-17-288	23 mm	-	5	3253561172885	
1-17-289	24 mm	-	5	3253561172892	
1-17-290	27 mm	-	5	3253561172908	
1-17-291	30 mm	-	5	3253561172915	
1-17-292	32 mm	-	5	3253561172922	



STANLEY	i		☒	☒	
4-86-541	9 mm	X	20	3253564865418	
4-86-542	10 mm	X	20	3253564865425	
4-86-543	11 mm	X	20	3253564865432	
4-86-544	12 mm	X	20	3253564865449	
4-86-545	13 mm	X	20	3253564865456	
4-86-546	14 mm	X	20	3253564865463	
4-86-547	15 mm	X	20	3253564865470	

1/2" 12-HRANNÉ HLAVICE

- Profil dvanásťhranu Maxi Drive na pevnejšie spojenie s maticou a zníženie rizika jej poškodenia
- Zodpovedajúce ISO 2725, DIN 3124
- Chrómovaný, leštený povrch

STANLEY	i		☒	☒	
4-88-789	17 mm	X	20	3253564887892	
4-88-790	18 mm	X	20	3253564887908	
4-88-791	19 mm	X	20	3253564887915	
4-88-792	20 mm	X	10	3253564887922	
4-88-793	21 mm	X	10	3253564887939	
4-88-794	22 mm	X	10	3253564887946	
4-88-795	23 mm	X	10	3253564887953	
4-88-796	24 mm	X	10	3253564887960	
4-88-797	25 mm	X	10	3253564887977	
4-88-798	26 mm	X	10	3253564887984	
4-88-799	27 mm	X	10	3253564887991	
4-88-800	28 mm	X	10	3253564888004	
4-88-801	29 mm	X	10	3253564888011	
4-88-802	30 mm	X	10	3253564888028	
4-88-803	32 mm	X	10	3253564888035	

1/2" 12-HRANNÉ PREDĽŽENÉ HLAVICE

- Vyrobené z chrómovo-vanádiovej ocele kovaním za studena
- Chrómovaný leštený povrch na zvýšenie odolnosti proti poveternostným vplyvom
- Profil dvanásťhranu Maxi Drive na pevnejšie spojenie s maticou a zníženie rizika jej poškodenia
- Zodpovedajúce ISO 2725 DIN 3124



STANLEY	ℓ	☞	☒	📊
1-86-418	10 mm	-	6	3253561864186
1-86-419	11 mm	-	6	3253561864193
1-86-420	12 mm	-	6	3253561864209
1-86-421	13 mm	-	6	3253561864216
1-86-422	14 mm	-	6	3253561864223
1-86-423	15 mm	-	6	3253561864230
1-86-424	16 mm	-	6	3253561864247
1-86-425	17 mm	-	6	3253561864254
1-86-426	18 mm	-	6	3253561864261
1-86-427	19 mm	-	6	3253561864278
1-86-428	20 mm	-	4	3253561864285
1-86-429	21 mm	-	4	3253561864292
1-86-430	22 mm	-	4	3253561864308
1-86-431	23 mm	-	4	3253561864315
1-86-432	24 mm	-	4	3253561864322
1-86-433	25 mm	-	4	3253561864339
1-86-434	26 mm	-	4	3253561864346
1-86-435	27 mm	-	4	3253561864353
1-86-436	28 mm	-	4	3253561864360
1-86-438	30 mm	-	2	3253561864384
1-86-439	32 mm	-	2	3253561864391

3/4" 6-HRANNÉ HLAVICE

- Odolné proti zaťaženiu značným krútiacim momentom
- Vyrobené z chrómovo-vanádiovej ocele
- Profil šesťhranu Maxi Drive na pevnejšie zovretie matice za plochy a zníženie rizika jej poškodenia
- Chrómovaný, matný povrch
- Zodpovedajúce normám ISO 2725-1 a DIN 3124
- Na ručné použitie



STANLEY	ℓ	☞	☒	📊
1-13-790	19 mm	-	4	3253561137907
1-13-791	21 mm	-	4	3253561137914
1-13-792	22 mm	-	4	3253561137921
1-13-793	23 mm	-	4	3253561137938
1-13-794	24 mm	-	4	3253561137945
1-13-795	26 mm	-	4	3253561137952
1-13-796	27 mm	-	4	3253561137969
1-13-797	28 mm	-	4	3253561137976
1-13-798	29 mm	-	4	3253561137983
1-13-799	30 mm	-	4	3253561137990
1-13-800	32 mm	-	4	3253561138003
1-13-801	33 mm	-	2	3253561138010
1-13-802	34 mm	-	2	3253561138027
1-13-803	35 mm	-	2	3253561138034
1-13-804	36 mm	-	2	3253561138041
1-13-805	38 mm	-	2	3253561138058
1-13-806	40 mm	-	2	3253561138065
1-13-807	41 mm	-	2	3253561138072
1-13-808	42 mm	-	2	3253561138089
1-13-809	44 mm	-	2	3253561138096
1-13-810	46 mm	-	2	3253561138102
1-13-811	50 mm	-	2	3253561138119
1-13-812	54 mm	-	2	3253561138126
1-13-813	55 mm	-	2	3253561138133



SÚPRAVY HLAVÍC



FatMax



1/4" 11-DIELNA SÚPRAVA HLAVÍC FatMax® S RAČŇOU „ROTATOR“

- 10 x 1/4" štandardné šesťhranné hlavice 4; 5; 5,5; 6; 7; 8; 9; 10; 11; 13 mm
- 1 x 1/4" profesionálna račňa „ROTATOR“ s aretáciou a otočnou bimateriálnou rukoväťou DynaGrip
- Otáčanie rukoväti sa prenáša na otáčanie ovládacieho štvorhranu, čo umožňuje prácu aj v priestoroch, kde nie je vôbec možné pohybovať rukoväťou do strany
- Rozmerné prepínacie koliesko
- Povrchová úprava – vysoko odolný čierny chróm
- Laserom značené komponenty
- Obal umožňujúci vyskúšanie funkcie račne v mieste predaja



0-94-607



11 ks



X



3



3253560946074

FatMax



3/8" 9-DIELNA SÚPRAVA HLAVÍC FatMax® S RAČŇOU „ROTATOR“

- 8 x 3/8" štandardné šesťhranné hlavice 10; 11; 12; 13; 14; 15; 17; 19 mm
- 1 x 3/8" profesionálna račňa „ROTATOR“ s aretáciou a otočnou bimateriálnou rukoväťou DynaGrip
- Otáčanie rukoväti sa prenáša na otáčanie ovládacieho štvorhranu, čo umožňuje prácu aj v priestoroch, kde nie je vôbec možné pohybovať rukoväťou do strany
- Rozmerné prepínacie koliesko
- Povrchová úprava – vysoko odolný čierny chróm
- Laserom značené komponenty
- Obal umožňujúci vyskúšanie funkcie račne v mieste predaja



0-94-606



9 ks



x



3



3253560946067

SÚPRAVY HLAVÍC

MicroTough™



1/4" 10-DIELNA SÚPRAVA HLAVÍC S RAČŇOU MicroTough™

- 9 x 1/4" štandardné šesťhranné hlavice 4; 5; 5,5; 6; 7; 8; 10; 11; 13 mm
- 1 x 1/4" Micro Tough profesionálna račňa s aretáciou, 72 zubmi, 5° krokom
- a ergonomickou bimateriálnou rukoväťou DynaGrip
- Plne zodpovedajúce príslušnej norme ISO

STANLEY

i

☒

☒

|||||

0-94-610

10 ks

x

3

3253560946104

MicroTough™



3/8" 10-DIELNA SÚPRAVA HLAVÍC S RAČŇOU MicroTough™

- 8 x 3/8" štandardné šesťhranné hlavice 8; 10; 11; 12; 13; 15; 17; 19 mm
- 1 x 3/8" Micro Tough profesionálna račňa s aretáciou, 72 zubmi, 5° krokom
- a ergonomickou bimateriálnou rukoväťou DynaGrip
- Plne zodpovedajúce príslušnej norme ISO

STANLEY

i

☒

☒

|||||

0-94-611

9 ks

x

3

3253560946111



3/8" 9-DIELNA SÚPRAVA HLAVÍC S TELESKOPICKOU RAČŇOU

- 8 x 3/8" štandardné šesťhranné hlavice 8; 10; 11; 12; 13; 15; 17; 19 mm
- 1 x 3/8" teleskopická račňa s aretáciou, 72 zuby, 5° krokom
- Rukoväť račne je možné vytiahnuť až na celkovú dĺžku 350 mm pre zvýšenie sily
- Uzamknutie vysunutej račne je možné v 5 rôznych dĺžkach

STANLEY

i

☒

☒

|||||

0-94-609

9 ks

X

3

3253560946098

SÚPRAVY HLAVÍC



1/2" 13-DIELNA SÚPRAVA HLAVÍC NA LIŠTE

- 13 x 1/4" 6-hranné hlavice 10; 11; 13; 15; 17; 19; 21; 24; 27; 32 mm

STANLEY

i

☞

☒

▮

1-94-675

13 ks

-

1

3253561946752



3/8" 3-DIELNA SÚPRAVA HLAVÍC NA SVIEČKY

- 3 x 3/8" hlavice na sviečky 17; 19; 21 mm sa šesťhranom

STANLEY

i

☞

☒

▮

1-94-676

3 ks

-

4

3253561946769

SÚPRAVY HLAVÍC

MicroTough™



1/4" 17-DIELNA SÚPRAVA HLAVÍC MicroTough™

- 11 x 1/4" štandardné šesťhranné hlavice 4; 5; 5,5; 6; 7; 8; 9; 10; 11; 12; 13 mm
- 1 x 1/4" Micro Tough profesionálna račňa s aretáciou, 72 zubmi, 5° krokom a ergonomickou bimateriálnou rukoväťou DynaGrip
- 1 x 1/4" univerzálny kardan
- 2 x 1/4" predĺžovací násadec 75 a 150 mm
- 1 x 1/4" násadec s rukoväťou
- 1 x adaptér z 1/4" na 3/8" (1/4"Fx3/8"M)
- Chrómovaný leštený povrch na zvýšenie odolnosti proti poveternostným vplyvom
- Komponenty súpravy zodpovedajú príslušným normám ISO a DIN

STANLEY

i

☰

☒

|||||

2-85-582

18 ks

-

1

3253562855824

1/4" 15-DIELNA SÚPRAVA HLAVÍC

- 11 x 1/4" štandardné šesťhranné hlavice 4; 5; 6; 7; 8; 9; 10; 11; 12; 13; 14 mm
- 1 x 1/4" račňa s aretáciou a vstrekovanou rukoväťou odolnou proti bežným priemyselným rozpúšťadlám
- 2 x 1/4" predĺžovacie násadce 75 a 150 mm
- 1 x 1/4" vratidlo
- Kruhový tvar hlavice – systém uzamknutia hlavice na štvorhrane
- Chrómovaný leštený povrch na zvýšenie odolnosti proti poveternostným vplyvom
- Vstrekovaná rukoväť odolná proti bežným priemyselným rozpúšťadlám



STANLEY

i

☰

☒

|||||

0-86-775

15 ks

X

1

3253560867751

1/4" 20-DIELNA SÚPRAVA HLAVÍC

- 10 x 1/4" šesťhranné hlavice: 4; 5; 6; 7; 8; 9; 10; 11; 12; 13 mm
- 1 x 1/4" račňa s aretáciou a vstrekovanou rukoväťou odolnou proti bežným priemyselným rozpúšťadlám
- 1 x 1/4" predĺžovací násadec 75 mm
- 1 x 1/4" adaptér na bity (1/4"Fx1/4"HexF)
- 1 x 1/4" násadec s rukoväťou
- 6 x bit: plochý 4,5; 6 mm; Phillips Ph1; Ph2; Pozidriv Pz1; Pz2



STANLEY

i

☰

☒

|||||

1-94-649

20 ks

-

4

3253561946493

SÚPRAVY HLAVÍC



1/4" 21-DIELNA SÚPRAVA HLAVÍC

- 10 x 1/4" štandardné šesťhranné hlavice 4; 5; 6; 7; 8; 9; 10; 11; 12; 13 mm
- 1 x 1/4" račňa s aretáciou a vstrekovanou rukoväťou odolnou proti bežným priemyselným rozpúšťadlám
- 2 x 1/4" predlžovacie násadce 75 a 150 mm
- 1 x 1/4" násadec s rukoväťou
- 1 x 1/4" adaptér na bity F1/4" x HexF1/4"
- 3 x bity Phillips Ph1; Ph2 a Ph3
- 3 x ploché bity 4; 5,5 a 6,5 mm
- Chrómovaný leštený povrch na zvýšenie odolnosti proti poveternostným vplyvom



1-87-025

21 ks

X

1

3253561870255

FatMax



1/4" 25-DIELNA SÚPRAVA HLAVÍC FatMax® S RAČŇOVÝM VRATIDLOM

- 9 x 1/4" štandardné šesťhranné hlavice 4; 5; 5,5; 6; 7; 8; 10; 11; 13 mm
- 1 x 1/4" račňové mini vratidlo s aretáciou
- 1 x 1/4" predlžovací násadec 75 mm
- Násadec, umožňujúci premeniť vratidlo na račňu pre zvýšenie sily
- Povrchová úprava – vysoko odolný čierny chróm
- Laserom značené komponenty
- Kompaktný plastový box s priehľadným vekom



1-94-605

25 ks

-

4

3253561946059

FatMax



1/4" 30-DIELNA SÚPRAVA ČIERNE CHRÓMOVANÝCH HLAVÍC FatMax®

- 13 x 1/4" štandardné šesťhranné hlavice 4; 4,5; 5; 5,5; 6; 7; 8; 9; 10; 11; 12; 13; 14 mm
- 1 x 1/4" Micro Tough profesionálna račňa s aretáciou, 72 zubmi, 5° krokom a ergonomickou bimateriálnou rukoväťou DynaGrip
- 1 x 1/4" vratidlo
- 2 x 1/4" predlžovacie násadce 75 a 150 mm
- 1 x 1/4" univerzálny kardan
- 1 x 1/4" násadec s rukoväťou
- 1 x 1/4" adaptér na bity F1/4" x HexF1/4"
- 10 x bit plochý 4,5; 6 mm; Phillips Ph1; Ph2; Pozidriv Pz1; Pz2; TORX T15; T20; T25; T30
- Povrchová úprava – vysoko odolný čierny chróm
- Laserom značené komponenty



1-94-661

30 ks

-

4

3253561946615

SÚPRAVY HLAVÍC



1/4" 30-DIELNA SÚPRAVA HLAVÍC

- 10 x 1/4" šesťhranné hlavice: 4; 5; 6; 7; 8; 9; 10; 11; 12; 13 mm
- 9 x 1/4" šesťhranné predĺžené hlavice: 5; 6; 7; 8; 9; 10; 11; 12; 13 mm
- 1 x 1/4" račňa s aretáciou a vstrekovanou rukoväťou odolnou proti bežným priemyselným rozpúšťadlám
- 1 x 1/4" univerzálny kardan
- 1 x 1/4" predĺžovací násadec 75 mm
- 1 x 1/4" adaptér na bity (1/4"Fx1/4"HexF)
- 1 x 1/4" násadec s rukoväťou
- 6 x bit: plochý 4,5; 6 mm; Phillips Ph1; Ph2; Pozidriv Pz1; Pz2

STANLEY



1-94-651

30 ks

-

4

3253561946516



1/4" 35-DIELNA SÚPRAVA HLAVÍC

- 13 x 1/4" 6-hranné hlavice 4; 4,5; 5; 5,5; 6; 7; 8; 9; 10; 11; 12; 13; 14 mm
- 5 x 1/4" ovládač: račňa s prepínacou páčkou; predĺžovací násadec 50 a 150 mm; univerzálny kardan; násadec s rukoväťou
- 1 x adaptér na bity 1/4"F x 1/4"HexF
- 16 x 1/4" bit plochy: 4; 5,5; 6,5 mm ; Pozidriv Pz1; Pz2; Pz3; imbus 3; 4; 5; 6 mm; TORX s otvorom TT10; TT15; TT20; TT25; TT30; TT40

STANLEY



1-94-672

35 ks

-

4

3253561946721



1/4" 40-DIELNA SÚPRAVA HLAVÍC

- 11 x 1/4" šesťhranné hlavice: 4; 5; 5,5; 6; 7; 8; 9; 10; 11; 12; 13 mm
- 11 x 1/4" zástrčné hlavice: ploché 4; 5,5 mm; Phillips PH1; PH2; PH3; Pozidriv Pz1; Pz2; Pz3; imbus 4; 5; 6 mm
- 1 x 1/4" račňa s aretáciou a vstrekovanou rukoväťou odolnou proti bežným priemyselným rozpúšťadlám
- 1 x 1/4" univerzálny kardan
- 3 x 1/4" predĺžovací násadec 75 a 150 mm a pružný predĺžovací násadec 150 mm
- 1 x 1/4" adaptér na bity (1/4"Fx1/4"HexF)
- 1 x 1/4" násadec s rukoväťou
- 4 x bit: plochý 4,5; 6 mm; Pozidriv Pz1; Pz2
- 7 x zástrčný kľúč šesťhranný 1,5; 2; 2,5; 3; 4; 5; 6 mm

STANLEY



1-94-655

40 ks

-

4

3253561946554

SÚPRAVY HLAVÍC



3/8" 13-DIELNA SÚPRAVA HLAVÍC S VÝKYVNOU RAČŇOU

- 11 x 3/8" štandardné šesťhranné Maxi Drive hlavice 10; 12; 13; 14; 15; 16; 17; 18; 19; 21; 23 mm
- 1 x 3/8" výkyvná račňa s aretáciou
- 1 x 3/8" predĺžovací násadec 75 mm
- Chromovaný leštený povrch
- Výkyvnú hlavicu račne je možné uzamknúť v piatich polohách, prípadne sa môže nechať voľne

STANLEY

i

☒

☒

☒

1-87-931

13 ks

-

1

3253561879319



3/8" 20-DIELNA SÚPRAVA HLAVÍC

- 15 x 3/8" štandardné hlavice 8; 9; 10; 11; 12; 13; 14; 15; 16; 17; 18; 19; 21; 22 mm
- 5 x 3/8" ovládač: račňa s prepínacou páčkou; predĺžovací násadec 125 a 250 mm; univerzálny kardán; redukcia/ jazdec vratidla 1/2"F x 3/8"M

STANLEY

i

☒

☒

☒

1-94-673

20 ks

-

4

3253561946738



3/8" 30-DIELNA SÚPRAVA HLAVÍC

- 13 x 3/8" šesťhranné hlavice: 8; 9; 10; 11; 12; 13; 14; 16; 17; 18; 19; 21; 22 mm
- 5 x 3/8" šesťhranné predĺžené hlavice: 10; 12; 13; 14; 17 mm
- 1 x 3/8" račňa s aretáciou a vstrekovanou rukoväťou odolnou proti bežným priemyselným rozpúšťadlám
- 2 x 3/8" hlavice na sviečky 18 a 21 mm
- 1 x 3/8" univerzálny kardán
- 1 x 3/8" predĺžovací násadec 75 mm
- 1 x 3/8" adaptér na bity (3/8"Fx1/4"HexF)
- 6 x bit: plochý 4,5; 6 mm; Phillips Ph1; Ph2; Pozidriv Pz1; Pz2

STANLEY

i

☒

☒

☒

1-94-652

30 ks

-

4

3253561946523

SÚPRAVY HLAVÍC



1/2" 7-DIELNA SÚPRAVA ŠEŠŤHRANNÝCH ZÁSTRČNÝCH HLAVÍC

- 7 x 1/2" šesťhranná zástrčná hlavica 6; 8; 10; 12; 14; 17; 19 mm
- Chrómovaný leštený povrch na zvýšenie odolnosti proti poveternostným vplyvom

STANLEY

i

☒

☒

|||||

1-89-099

7 ks

X

12

3253561890994



1/2" 9-DIELNA SÚPRAVA ZÁSTRČNÝCH HLAVÍC TORX

- 9 x zástrčná hlavica TORX T20; T25; T27; T30; T40; T45; T50; T55; T60
- Chrómovaný leštený povrch na zvýšenie odolnosti proti poveternostným vplyvom

STANLEY

i

☒

☒

|||||

1-89-098

9 ks

X

12

3253561890987



1/2" 12-DIELNA SÚPRAVA PRIEMYSELNÝCH HLAVÍC

- 10 x 1/4" priemyselné 6-hranné hlavice 10; 11; 13; 14; 17; 19; 21; 22; 23; 24 mm
- 1 x 1/4" priemyselný predlžovací násadec 125 mm
- 1 x 1/4" priemyselný univerzálny kardan

STANLEY

i

☒

☒

|||||

1-94-674

12 ks

-

4

3253561946745

SÚPRAVY HLAVÍC



13-DIELNA SÚPRAVA PRIECHODNÝCH HLAVÍC

- 11 x priechodné šesťhranné hlavice s vonkajším šesťhranom 19 mm 10; 12; 13; 16; 17; 18; 19; 21; 22; 24; 27 mm
- 1 x priechodný predĺžovací násadec s vonkajším šesťhranom 19 mm, dĺžka 75 mm
- Špeciálna 1/2" priechodná račňa s prepínacou páčkou a vnútorným šesťhranom 19 mm
- Riešenie pre situácie, keď je matica nasadená na dlhej, priechodnej skrutke, alebo je priestor príliš nízky na použitie štandardnej račne a hlavice
- Prepínacia račňa so 72 zubmi umožňuje jemnú prácu po 5° krokoch aj v značne obmedzenom priestore
- Ergonomická rukoväť umožňuje pohodlné a pevné držanie; je vyrobená z materiálu odolného proti väčšine priemyselných rozpúšťadiel a olejom

STANLEY

i

☒

☒

|||||

1-87-899

13 ks

X

1

3253561878992



1/2" 15-DIELNA SÚPRAVA HLAVÍC

- 11 x 1/2" dvanásťhranné hlavice 8; 10; 11; 12; 13; 14; 15; 16; 17; 19; 22 mm
- 1 x 1/2" račňa s aretáciou a vstrekovanou rukoväťou odolnou proti bežným priemyselným rozpúšťadlám
- 1 x 1/2" predĺžovací násadec 125 mm
- 1 x 1/2" hlavica na sviečky 21 mm
- 1 x adaptér z 1/2" na 3/8" (1/2"Fx3/8"M)
- Chrómovaný leštený povrch

STANLEY

i

☒

☒

|||||

1-87-065

15 ks

-

1

3253561870651



1/2" 40-DIELNA SÚPRAVA HLAVÍC

- 14 x 1/2" šesťhranné hlavice: 10; 11; 12; 13; 14; 15; 16; 17; 18; 19; 21; 22; 24; 27 mm
- 1 x 1/2" račňa s aretáciou a vstrekovanou rukoväťou odolnou proti bežným priemyselným rozpúšťadlám
- 2 x 1/2" hlavice na sviečky 16 a 21 mm
- 1 x 1/2" univerzálny kardán
- 1 x 1/2" predĺžovací násadec 125 mm
- 1 x 1/2" vratidlo

STANLEY

i

☒

☒

|||||

1-94-650

20 ks

-

4

3253561946509

SÚPRAVY HLAVÍC



1/2" 23-DIELNA SÚPRAVA HLAVÍC

- 18 x 1/4" 6-hranné hlavice 10; 11; 12; 13; 14; 15; 16; 17; 18; 19; 20; 21; 22; 23; 24; 27; 30; 32 mm
- 5 x 1/4" ovládač: račňa s prepínacou páčkou; predĺžovací násadec 75; 125 a 250 mm; univerzálny kardan



1-94-671

23 ks

-

4

3253561946714



1/2" 26-DIELNA SÚPRAVA HLAVÍC A OČKOPLOCHÝCH KLÚČOV

- 13 x 1/2" štandardné dvanásťhranné Maxi Drive hlavice 8, 9, 10, 11, 12, 13, 14, 15, 16, 17, 19, 22, 24 mm
- 1 x 1/2" račňa s aretáciou a vstrekovanou rukoväťou odolnou proti bežným priemyselným rozpúšťadlám
- 1 x 1/2" predĺžovací násadec 125 mm
- 1 x 1/2" univerzálny kardan
- 10 x očkoplochý kľúč 8 x 8; 10 x 10; 11 x 11; 12 x 12; 13 x 13; 14 x 14; 15 x 15; 16 x 16; 17 x 17; 19 x 19 mm
- Chrómovaný leštený povrch
- Komponenty súpravy zodpovedajú príslušným normám ISO a DIN



1-89-105

26 ks

-

1

3253561891052



1/2" 30-DIELNA SÚPRAVA HLAVÍC

- 19 x 1/2" štandardné hlavice 8; 9; 10; 11; 12; 13; 14; 15; 16; 17; 18; 19; 21; 22; 23; 24; 27; 30; 32 mm
- 5 x 1/2" zástrčná šesťhranná hlavica 4; 5; 6; 8; 10 mm
- 1 x 1/2" račňa s aretáciou a vstrekovanou rukoväťou odolnou proti bežným priemyselným rozpúšťadlám
- 1 x 1/2" hlavica na sviečky 21 mm
- 1 x 1/2" univerzálny kardan
- 1 x 1/2" vratidlo
- 2 x 1/2" predĺžovací násadec 125 a 150 mm



1-94-653

30 ks

-

3

3253561946530

SÚPRAVY HLAVÍC

FatMax



1/2" 29-DIELNA SÚPRAVA ČIERNE CHRÓMOVANÝCH HLAVÍC FatMax®

- 22 x 1/2" štandardné šesťhranné hlavice 8; 9; 10; 11; 12; 13; 14; 15; 16; 17; 18; 19; 21; 22; 23; 24; 26; 27; 28; 29; 30; 32 mm
- 1 x 1/2" Micro Tough profesionálna račňa s aretáciou, 72 zubmi, 5° krokom a ergonomickou bimateriálnou rukoväťou DynaGrip
- 2 x 1/2" hlavice na sviečky 16 a 21 mm
- 1 x 1/2" univerzálny kardán
- 1 x 1/2" vratidlo
- 2 x 1/2" predĺžovací násadec 75 a 250 mm
- Povrchová úprava – vysoko odolný čierny chróm
- Laserom značené komponenty

STANLEY

i

☞

☒

▮

1-94-662

30 ks

-

4

3253561946622

1/2" 73-DIELNA SÚPRAVA HLAVÍC

- 16 x 1/4" 6-hranné hlavice 10; 11; 12; 13; 14; 15; 16; 17; 18; 19; 21; 22; 24; 27; 30; 32 mm
- 10 x 1/4" 6-hranné predĺžené hlavice 10; 11; 12; 13; 14; 15; 17; 18; 19; 22 mm
- 2 x 1/4" hlavice na sviečky 16; 21 mm
- 5 x 1/4" ovládač: račňa s prepínacou páčkou; predĺžovací násadec 125 a 250 mm; univerzálny kardán; redukcia/ jazdec vratidla 3/8" F x 1/2" M
- 2 x adaptér na bity 1/4" F x 1/4" HexF; 1/4" F x 5/16" HexF
- 1 x 1/4" násadec s rukoväťou
- 23 x 1/4" bit plochý 8; 10; 12 mm; Phillips Ph1; Ph2; Ph3; Pozidriv Pz1; Pz2; Pz3; imbus 4; 5; 6; 8 mm; TORX T20; T25; T27; T30; T40; TORX s otvorom TT20; TT25; TT27; TT30; TT40
- 14 x 5/16" bit Phillips Ph4; Pozidriv Pz4; imbus 10; 12; 14 mm; TORX T45; T50; T55; T60; TORX s otvorom TT40; TT45; TT50; TT55; TT60

STANLEY

i

☞

☒

▮

1-94-670

72 ks

-

3

3253561946707

3/4" SÚPRAVY HLAVÍC

- 94-681 – 7 x 6-hranné hlavice: 32; 34; 36; 41; 46; 50; 55 mm; 1 x predĺžovací násadec 200 mm; 1 x vratidlo; 1 x 3/4" račňa s prepínacím kolieskom; 1 x univerzálny kardán; 1 x redukcia 3/4" F x 1/2" F
- 94-682 – 10 x 6-hranné hlavice: 22; 24; 27; 30; 32; 34; 36; 41; 46; 50 mm; 2 x predĺžovací násadec 200 mm; 400 mm; 1 x vratidlo; 1 x 3/4" račňa s prepínacím kolieskom; 1 x univerzálny kardán
- 94-683 13 x 6-hranné hlavice 19; 21; 22; 24; 27; 30; 32; 34; 36; 41; 46; 50; 55 mm; 2 x predĺžovací násadec 200 mm; 400 mm; 1 x vratidlo; 1 x 3/4" račňa s prepínacím kolieskom; 1 x univerzálny kardán

STANLEY

i

☞

☒

▮

1-94-681

3/4" – 12 ks

-

1

1-94-682

3/4" – 15 ks

-

1

3253561946820

1-94-683

3/4" – 20 ks

-

1

3253561946837



SÚPRAVY HLAVÍC



1/4" a 3/8" 40-DIELNA SÚPRAVA HLAVÍC

- 11 x 1/4" šesťhranné hlavice 4; 4,5; 5; 5,5; 6; 7; 8; 9; 10; 11; 13 mm
- 10 x 3/8" šesťhranné hlavice 10; 11; 12; 13; 14; 15; 17; 19; 22; 24 mm
- 1 x 3/8" račňa s aretáciou;
- 1 x 1/4" násadec s rukoväťou
- 1 x 3/8" predlžovací násadec 150 mm
- 1 x redukcia z 3/8" na 1/4" (3/8"Fx1/4"M)
- 1 x 3/8" univerzálny kardan
- 1 x 1/4" adaptér na bity (1/4"Fx1/4"HexF)
- 9 x bit plochý 4; 5,5; 7 mm; Phillips Ph1; Ph2; Ph3; Pozidriv Pz1; Pz2; Pz3
- 4 x zástrčný kľúč šesťhranný 1,5; 2; 2,5; 3 mm

STANLEY

i

☞

☒

▮

1-87-192

40 ks

X

8

3253561871924

MicroTough™



3/8" 21-DIELNA SÚPRAVA HLAVÍC MicroTough™

- 15 x 3/8" štandardné dvanásťhranné hlavice 7; 8; 10; 11; 12; 13; 14; 15; 16; 17; 18; 19; 21; 22; 24 mm
- 1 x 3/8" Micro Tough profesionálna račňa s aretáciou, 72 zubmi, 5° krokom a ergonomickou bimateriálnou rukoväťou DynaGrip
- 1 x 3/8" univerzálny kardan
- 3 x uzamykateľné predlžovacie násadce 75, 150 a 250 mm
- 1 x adaptér z 3/8" na 1/2" (F3/8" x M1/2")
- Chrómovaný leštený povrch na zvýšenie odolnosti proti poveternostným vplyvom
- Komponenty súpravy zodpovedajú príslušným normám ISO a DIN

STANLEY

i

☞

☒

▮

2-85-583

21 ks

-

1

3253562855831

MicroTough™



1/4" A 1/2" 28-DIELNA SÚPRAVA HLAVÍC MicroTough™

- 11 x 1/2" štandardné šesťhranné hlavice 10; 11; 12; 13; 14; 16; 17; 19; 21; 24; 27 mm
- 9 x 1/4" šesťhranné hlavice 5,5; 6; 7; 8; 9; 10; 11; 12; 13 mm
- 2 x 1/4" a 1/2" Micro Tough profesionálna račňa s aretáciou, 72 zubmi, 5° krokom a ergonomickou bimateriálnou rukoväťou DynaGrip
- 2 x 1/4" a 1/2" univerzálny kardan
- 1 x 1/4" vratidlo
- 3 x 1/4" predlžovací násadec 75 mm a 1/2" predlžovací násadec 150 a 250 mm
- Chrómovaný leštený povrch na zvýšenie odolnosti proti poveternostným vplyvom

STANLEY

i

☞

☒

▮

2-85-584

28 ks

-

1

3253562855848

SÚPRAVY HLAVÍC



1/4" A 1/2" 50-DIELNA SÚPRAVA HLAVÍC

- 14 x 1/2" štandardné dvanásťhranné hlavice 10; 11; 12; 13; 14; 15; 16; 17; 18; 19; 21; 22; 24; 27 mm
- 9 x 1/4" šesťhranné hlavice 4; 5; 6; 7; 8; 9; 10; 11; 13 mm
- 2 x 1/4" a 1/2" račňa s aretáciou a vstrekovanou rukoväťou odolnou proti bežným priemyselným rozpúšťadlám
- 1 x 1/2" hlavica na sviečky 21 mm
- 1 x 1/4" univerzálny kardan
- 2 x 1/4" a 1/2" vratidlo
- 2 x 1/4" predĺžovací násadec 75 mm a 1/2" predĺžovací násadec 125 mm
- 1 x 1/4" násadec s rukoväťou
- 1 x 1/4" adaptér na bity F1/4" x HexF1/4"
- 10 x bit plochý 4,5; 6 mm; Phillips Ph1; Ph2; Pozidriv Pz1; Pz2; TORX T15; T20; T25; T30
- 7 x zástrčný kľúč šesťhranný 1,5; 2; 2,5; 3; 4; 5; 6 mm

STANLEY

i

☑

☒

▮

1-94-656

50 ks

-

4

3253561946561

MicroTough™



1/4" A 1/2" 50-DIELNA SÚPRAVA HLAVÍC S RAČŇOU MICROTOUGH™

- 12 x 1/2" štandardné dvanásťhranné hlavice 10; 11; 12; 13; 14; 15; 17; 19; 22; 24; 27; 30 mm
- 10 x 1/4" šesťhranné hlavice 4; 5; 6; 7; 8; 9; 10; 11; 12; 13 mm
- 2 x 1/4" a 1/2" Micro Tough profesionálna račňa s aretáciou, 72 zubmi, 5° krokom a ergonomickou bimateriálnou rukoväťou DynaGrip
- 2 x 1/4" a 1/2" univerzálny kardan
- 1 x 1/4" vratidlo
- 1 x 1/2" hlavica na sviečky 21 mm
- 3 x 1/4" predĺžovací násadec 75 mm a 1/2" predĺžovací násadec 125 a 250 mm
- 1 x 1/4" predĺžovací násadec s rukoväťou
- 1 x 1/4" adaptér na bity (1/4"Fx1/4"HexF)
- 10 x bit: plochý 4,5; 6 mm; Phillips Ph1; Ph2; Pozidriv Pz1; Pz2; TORX T15; T20T T25; T30
- 7 x zástrčný kľúč šesťhranný 1,5; 2; 2,5; 3; 4; 5; 6 mm
- Chrómovaný leštený povrch na zvýšenie odolnosti proti poveternostným vplyvom

STANLEY

i

☑

☒

▮

1-94-658

50 ks

-

4

3253561946585



1/4" A 1/2" 52-DIELNA SÚPRAVA HLAVÍC

- 11 x 1/4" šesťhranné hlavice: 4; 4,5; 5; 5,5; 6; 7; 8; 9; 10; 11; 13 mm
- 13 x 1/2" dvanásťhranné hlavice: 10; 11; 12; 13; 14; 15; 17; 19; 22; 24; 27; 30; 32 mm
- 2 x 1/4" a 1/2" račňa s aretáciou a vstrekovanou rukoväťou odolnou proti bežným priemyselným rozpúšťadlám
- 3 x 1/4" predĺžovací násadec 75 mm a 1/2" 125 a 250 mm
- 1 x 1/4" vratidlo
- 1 x 1/4" adaptér na bity (1/4"Fx 1/4"HexF)
- 1 x redukcia z 1/2" na 3/8" (1/2"Fx 3/8" M)
- 1 x 1/2" hlavica na sviečky 21 mm
- 2 x 1/4" a 1/2" univerzálny kardan
- 1 x šesťhranný adaptér
- 1 x 1/4" násadec s rukoväťou
- 12 x bit: plochý 4; 5,5; 7 mm; Phillips Ph1; Ph2; Ph3; imbus 3; 4; 5; 6; 7; 8 mm
- 3 x zástrčný kľúč šesťhranný 1,5; 2; 2,5 mm
- Chrómovaný leštený povrch na zvýšenie odolnosti proti poveternostným vplyvom

STANLEY

i

☑

☒

▮

1-86-789

52 ks

X

4

3253561867897

SÚPRAVY HLAVÍC



1/4", 3/8" A 1/2" 60-DIELNA SÚPRAVA HLAVÍC

- 13 x 1/2" štandardné hlavice 13; 14; 16; 17; 18; 19; 21; 22; 24; 27; 28; 29; 32 mm
- 9 x 3/8" štandardné šesťhranné hlavice 10; 11; 12; 13; 14; 15; 16; 17; 18 mm
- 7 x 1/4" šesťhranné hlavice 4; 5; 6; 7; 8; 9; 10 mm
- 3 x 1/4", 3/8" a 1/2" račňa s aretáciou a vstrekovanou rukoväťou odolnou proti bežným priemyselným rozpúšťadlám
- 2 x 1/2" hlavica na sviečky 16 a 21 mm
- 3 x 1/4", 3/8" a 1/2" univerzálny kardan
- 1 x 1/2" vratidlo
- 3 x 1/4", 3/8" a 1/2" predlžovací násadec 75; 150 a 125 mm
- 1 x 1/4" násadec s rukoväťou
- 1 x 1/4" adaptér na bity F1/4" x HexF1/4"
- 10 x bit plochý 4,5; 6 mm; Phillips Ph1; Ph2; Pozidriv Pz1; Pz2; TORX T15; T20; T25; T30
- 7 x zástrčný kľúč šesťhranný 1,5; 2; 2,5; 3; 4; 5; 6 mm



1-94-657

60 ks

3

3253561946578

FatMax



1/4" A 1/2" 60-DIELNA SÚPRAVA ČIERNE CHRÓMOVANÝCH HLAVÍC

- 17 x 1/2" štandardné šesťhranné hlavice 8; 9; 10; 11; 12; 13; 14; 15; 16; 17; 18; 19; 22; 24; 27; 30; 32 mm
- 13 x 1/4" štandardné šesťhranné hlavice 4; 4,5; 5; 5,5; 6; 7; 8; 9; 10; 11; 12; 13; 14 mm
- 2 x 1/4" a 1/2" Micro Tough profesionálna račňa s aretáciou, 72 zubmi, 5° krokom a ergonomickou bimateriálnou rukoväťou DynaGrip
- 2 x 1/2" hlavice na sviečky 16 a 21 mm
- 2 x 1/4" a 1/2" univerzálny kardan
- 1 x 1/4" vratidlo
- 1 x 1/2" kĺbové vratidlo
- 3 x 1/4" predlžovací násadec 75 mm a 1/2" predlžovací násadec 125 a 250 mm
- 1 x 1/4" násadec s rukoväťou
- 1 x 1/4" adaptér na bity F1/4" x HexF1/4"
- 10 x bit plochý 4,5; 6 mm; Phillips Ph1; Ph2; Pozidriv Pz1; Pz2; TORX T15; T20; T25; T30
- 7 x zástrčný kľúč šesťhranný 1,5; 2; 2,5; 3; 4; 5; 6 mm
- Povrchová úprava – vysoko odolný čierny chróm
- Laserom značené komponenty



1-94-663

60 ks

4

3253561946639

MicroTough™



1/4" A 1/2" 65-DIELNA SÚPRAVA HLAVÍC S RAČŇOU MICROTOUGH™

- 24 x 1/2" štandardné dvanásťhranné hlavice 8; 9; 10; 11; 12; 13; 14; 15; 16; 17; 18; 19; 21; 22; 23; 24; 25; 26; 27; 28; 29; 30; 32; 34 mm
- 11 x 1/4" šesťhranné hlavice 4; 4,5; 5; 6; 7; 8; 9; 10; 11; 12; 13 mm
- 2 x 1/4" a 1/2" Micro Tough profesionálna račňa s aretáciou, 72 zubmi, 5° krokom a ergonomickou bimateriálnou rukoväťou DynaGrip
- 2 x 1/4" a 1/2" univerzálny kardan
- 1 x 1/2" vratidlo
- 2 x 1/2" hlavica na sviečky 16 a 21 mm
- 4 x 1/4" predlžovací násadec 75 a 150 mm a 1/2" predlžovací násadec 75 a 125 mm
- 1 x 1/4" predlžovací násadec s rukoväťou
- 1 x 1/4" adaptér na bity (1/4"F x 1/4"HexF)
- 10 x bit: plochý 4,5; 6 mm; Phillips Ph1; Ph2; Pozidriv Pz1; Pz2; TORX T15; T20; T25; T30
- 7 x zástrčný kľúč šesťhranný 1,5; 2; 2,5; 3; 4; 5; 6 mm
- Chrómovaný leštený povrch na zvýšenie odolnosti proti poveternostným vplyvom



1-94-659

65 ks

3

3253561946592

KOMBINOVANÉ SÚPRAVY HLAVÍC



1/4", 3/8" & 1/2" 75-DIELNA SÚPRAVA HLAVÍC

- 9 x 1/4" šesťhranná hlavica 4; 4,5; 5; 5,5; 6; 7; 8; 9; 10 mm
- 9 x 3/8" šesťhranná hlavica 10; 11; 12; 13; 14; 15; 16; 17; 18 mm
- 9 x 1/2" šesťhranná hlavica 13; 14; 17; 19; 22; 24; 27; 30; 32 mm
- 5 x 1/4" šesťhranná predĺžená hlavica 8; 9; 10; 11; 12 mm
- 5 x 3/8" šesťhranná predĺžená hlavica 13; 14; 15; 17; 19 mm
- 2 x 3/8" hlavica na sviečky 16 mm; 1/2" hlavice na sviečky 21 mm
- 16 x bit: Phillips Ph1; Ph2; Ph3; Pozidriv Pz1; Pz2; Pz3; plochý 4; 5,5; 7 mm; 5 x bit TORX T10; T15; T20; T25; T30; imbus 4; 5; 6; 8; 10 mm
- 3 x 1/4", 3/8" a 1/2" račňa s aretáciou a vstrekanou rukoväťou
- 1 x 1/4" predĺžovací násadec s rukoväťou
- 5 x predĺžovací násadec 1/4" (75 mm), 3/8" (75; 150 mm) a 1/2" (75; 250 mm)
- 3 x univerzálny kardán 1/4", 3/8" a 1/2"
- 1 x 1/4" vratidlo
- 2 x redukcia 3/8"F x 1/4"M; 1/2"F x 3/8"F
- 1 x 1/4" adaptér na bity

STANLEY



1-87-193

75 ks

-

3

3253564871938



1/4" A 1/2" 75-DIELNA SÚPRAVA HLAVÍC S RAČŇOU MICROTOUGH™

- 24 x 1/2" štandardné dvanásťhranné hlavice 8; 9; 10; 11; 12; 13; 14; 15; 16; 17; 18; 19; 21; 22; 23; 24; 25; 26; 27; 28; 29; 30; 32; 34 mm
- 11 x 1/4" šesťhranné hlavice 4; 4,5; 5; 6; 7; 8; 9; 10; 11; 12; 13 mm
- 2 x 1/4" a 1/2" Micro Tough profesionálna račňa s aretáciou, 72 zubmi, 5° krokom a ergonomickou bimateriálnou rukoväťou DynaGrip
- 2 x 1/4" a 1/2" univerzálny kardán
- 2 x 1/4" a 1/2" vratidlo
- 2 x 1/2" hlavica na sviečky 16 a 21 mm
- 3 x 1/4" predĺžovací násadec 75 a 1/2" predĺžovací násadec 75 a 125 mm
- 1 x 1/4" predĺžovací násadec s rukoväťou
- 1 x 1/4" adaptér na bity (1/4"F x 1/4"HexF)
- 10 x bit: plochý 4,5; 6 mm; Phillips Ph1; Ph2; Pozidriv Pz1; Pz2; TORX T15; T20 T25; T30
- 7 x zástrčný kľúč šesťhranný 1,5; 2; 2,5; 3; 4; 5; 6 mm
- 10 x očkoplochý kľúč 8 x 8; 9 x 9; 10 x 10; 11 x 11; 12 x 12; 13 x 13; 14 x 14; 17 x 17; 19 x 19; 21 x 21 mm

STANLEY



1-94-660

75 ks

-

3

3253561946608



1/4 & 1/2" 77-DIELNA SÚPRAVA HLAVÍC

- 16 x 1/4" 6-hranné hlavice 10; 11; 12; 13; 14; 15; 16; 17; 18; 19; 21; 22; 24; 27; 30; 32 mm
- 14 x 1/4" 6-hranné hlavice 3,5; 4; 4,5; 5; 5,5; 6; 7; 8; 9; 10; 11; 12; 13; 14 mm
- 3 x 1/4" 6-hranné predĺžené hlavice 8; 10; 13 mm
- 2 x 1/4" hlavice na sviečky 16; 21 mm
- 5 x 1/4" ovládač: račňa s prepínacou páčkou; predĺžovací násadec 125 a 250 mm; univerzálny kardán; redukcia/ jazdec vratidla 3/8"F x 1/2"M
- 5 x 1/4" ovládač: račňa s prepínacou páčkou; vratidlo; predĺžovací násadec 150 mm; univerzálny kardán; násadec s rukoväťou
- 1 x adaptér na bity 1/4"F x 1/4"HexF
- 31 x 1/4" bit plochý: 4; 4,5; 5; 5,5; 6; 6,5; 8 mm ; Phillips Ph0; Ph1; Ph2; Ph3; Pozidriv Pz1; Pz2; Pz3; imbus 3; 4; 5; 6; 8 mm; TORX T10; T15; T20; T25; T30; T40; TORX s otvorom TT10; TT15; TT20; TT25; TT30; TT40

STANLEY



1-94-669

77 ks

-

3

3253561946691



1/4 & 1/2" 97-DIELNA SÚPRAVA HLAVÍC

- 16 x 1/4" 6-hranné hlavice 10; 11; 12; 13; 14; 15; 16; 17; 18; 19; 21; 22; 24; 27; 30; 32 mm
- 4 x 1/4" 6-hranné predĺžené hlavice 14; 15; 17; 19 mm
- 14 x 1/4" 6-hranné hlavice 3,5; 4; 4,5; 5; 5,5; 6; 7; 8; 9; 10; 11; 12; 13; 14 mm
- 8 x 1/4" 6-hranné predĺžené hlavice 6; 7; 8; 9; 10; 11; 12; 13 mm
- 2 x 1/4" hlavice na sviečky 16; 21 mm
- 5 x 1/4" ovládač: račňa s prepínacou páčkou; predĺžovací násadec 125 a 250 mm; univerzálny kardán; redukcia/ jazdec vratidla 3/8" F x 1/2" M
- 5 x 1/4" ovládač: račňa s prepínacou páčkou; vratidlo; predĺžovací násadec 150 mm; univerzálny kardán; násadec s rukoväťou
- 2 x adaptér na bity 1/4" F x 1/4" HexF; 1/4" F x 5/16" HexF
- 26 x 1/4" bit: plochý (7 x) mm; Phillips Ph1; Ph2; Pozidriv Pz1; Pz2; imbus 4; 5; 6; 8 mm; TORX (6 x); TORX s otvorom TT20; TT25; TT27; TT30; TT40
- 15 x 5/16" bit plochý (3 x); Phillips Ph3; Ph4; Pozidriv Pz3; Pz4; imbus (4 x) mm; TORX T45; T50; T55; T60

STANLEY

i

☑

☒

▮

1-94-668

96 ks

-

3

3253561946684



ALANOVE RADY

TIPY A RADY

TIP 1 Pri používaní račne s hlavicou dávajte pozor, či je pohyb skrutky v závitě plynulý a hladký. Ak nie, skontrolujte, či nie je nasadený „cez závit“ a či veľkosť hlavice zodpovedá veľkosti matice.

TIP 2 Pri skrútkovaní spočiatku používajte iba prsty; až keď už to nepôjde, nasadte hlavicu a maticu dotiahnite. Dávajte dobrý pozor, aby ste pretiahnutím nestrhli závit.

TIP 3 Dĺžka rační je taká, aby s ňou bolo možné vyvinúť maximálne taký krútiaci moment, ktorý zodpovedá veľkosti hlavíc určených pre danú veľkosť ovládacieho štvorhranu, aby sa na minimum znížilo riziko poškodenia skrutiek. Ak je to možné, vždy uťahujte račňou tak, že rukoväť budete priťahovať smerom k sebe.

TIP 4 Ak je predpísaná pre uťahovanie hodnota krútiaceho momentu, použite momentový kľúč.

TIP 5 Používajte výhradne hlavice presne zodpovedajúce veľkosti matice. Ak použijete hlavicu väčšiu, môžete zdeformovať hrany matice, čo by mohlo neskôr znemožniť jej povolenie.

TOP TIP Ak potrebujete pracovať mimo bežného dosahu (napr. na skrutkách skrytých v motore), použite predĺžovacie násadce s aretáciou – tým zamedzíte riziku straty či zachyteniu hlavice vnútri stroja či zariadenia.

