

MODULY S NÁRADÍM



6-ZÁSUVKOVÁ POJAZDNÁ MONTÁŽNA SKRIŇA

- 6 zásuviek, z toho 3 hlboké 60 mm a 3 hlboké 130 mm
- Kovové držadlá
- Pracovná plocha krytá plastovou podložkou
- Centrálna zámka
- Plne vysúvateľné zásuvky
- Kolieska s priemerom 125 mm s brzdami
- Maximálna nosnosť je 800 kg, (15 až 20 kg na zásuvku)
- Dodávaná bez vybavenia náradia

| | | | | |
|----------|----------------|---|---|---------------|
| | | | | |
| 1-94-737 | 50 x 97 x 73cm | - | 1 | 3253561947377 |



3/8" 20-DIELNA SÚPRAVA HLAVÍC V PLASTOVOM MODULE

- Modul 354 x 173 x 50 do pojazdnej montážnej skrine 1-94-737
- 15 x 3/8" hlavice 8; 9; 10; 11; 12; 13; 14; 15; 16; 17; 18; 19; 20; 21; 22 mm
- 5 x 3/8" ovládač: račňa s prepínacou páčkou; predĺžovací násadec 125 a 250 mm; univerzálny kardan, jazdec vratidla

| | | | | |
|----------|------|---|---|---------------|
| | | | | |
| 1-94-678 | 3/8" | - | 1 | 3253561946783 |



1/2" 23-DIELNA SÚPRAVA HLAVÍC V PLASTOVOM MODULE

- Modul 354 x 173 x 50 do pojazdnej montážnej skrine 1-94-737
- 18 x 1/4" hlavice 8; 10; 11; 12; 13; 14; 15; 16; 17; 18; 19; 21; 22; 23; 24; 27; 30; 32 mm; račňa: 254 mm
- 4 x 1/4" ovládače: račňa s prepínacou páčkou; predĺžovací násadec 250 mm; univerzálny kardan; jazdec vratidla

| | | | | |
|----------|------|---|---|---------------|
| | | | | |
| 1-94-677 | 1/2" | - | 1 | 3253561946776 |



1/4" 45-DIELNA SÚPRAVA HLAVÍC V PLASTOVOM MODULE

- Modul 354 x 173 x 50 do pojazdnej montážnej skrine 1-94-737
- 13 x 1/4" hlavice 4; 4,5; 5; 5,5; 6; 7; 8; 9; 10; 11; 12; 13; 14 mm
- 6 x 1/4" ovládač: račňa s prepínacou páčkou; predĺžovací násadec 55 mm a 155 mm; násadec s rukoväťou 150 mm; univerzálny kardan; adaptér na bity 1/4"Fx1/4"HexF
- 16 x bit plochý 4,5; 6,5; 8 mm; Pozidriv Pz1; Pz2; Pz3; imbus 3; 4; 5; 6 mm; TORX T10; T15; T20; T25; T30; T40
- 10 x zástrčný kľúč 2; 2,5; 3; 4; 5; 6; 7; 8; 9; 10 mm

| | | | | |
|----------|------|---|---|---------------|
| | | | | |
| 1-94-680 | 1/4" | - | 1 | 3253561946806 |

MODULY S NÁRADÍM



12-DIELNA SÚPRAVA RAČŇOVÝCH OČKOPLOCHÝCH KLÚČOV S PÁČKOU V PLASTOVOM MODULE

- Modul 354 x 173 x 50 do pojazdnej montážnej skrine 1-94-737
- 72 zubov mechanizmu zaisťuje jemný 5° krok
- Obsah súpravy: 8 x 8; 9 x 9; 10 x 10; 11 x 11; 12 x 12; 13 x 13; 14 x 14; 15 x 15; 16 x 16; 17 x 17; 18 x 18; 19 x 19 mm

| | | | | |
|----------|-------|---|---|----------------|
| | | | | |
| 1-94-938 | 12 ks | - | 1 | 32535611949388 |



16-DIELNA SÚPRAVA OČKOPLOCHÝCH KLÚČOV V PLASTOVOM MODULE

- Modul 354 x 173 x 50 do pojazdnej montážnej skrine 1-94-737
- Polygonálne hlavy sklonené v uhle 15°, očka s MaxiDrive profilom
- Zodpovedajúce normám ISO3318 a DIN3113, chrómovaný, matný povrch
- Obsah súpravy: 6 x 6; 7 x 7; 8 x 8; 9 x 9; 10 x 10; 11 x 11; 12 x 12; 13 x 13; 14 x 14; 15 x 15; 16 x 16; 17 x 17; 18 x 18; 19 x 19; 22 x 22; 24 x 24 mm

| | | | | |
|----------|-------|---|---|----------------|
| | | | | |
| 1-94-937 | 16 ks | - | 1 | 32535611949371 |



10-DIELNA SÚPRAVA FRANCÚZSKÝCH KLÚČOV 6x12 V PLASTOVOM MODULE

- Modul 354 x 173 x 50 do pojazdnej montážnej skrine 1-94-737
- Kované a frézované s chrómovaným, matným povrchom
- Maxi Drive profil umožňuje lepší prenos krútiaceho momentu na maticu
- Obsah súpravy: 8 x 8; 10 x 10; 11 x 11; 12 x 12; 13 x 13; 14 x 14; 16 x 16; 17 x 17; 18 x 18; 19 x 19 mm

| | | | | |
|----------|--------------|---|---|----------------|
| | | | | |
| 1-94-939 | 10 ks 6 x 12 | - | 1 | 32535611949395 |



FatMax® SÚPRAVA SKRUTKOVÁČOV V PLASTOVOM MODULE

- Modul 354 x 173 x 50 do pojazdnej montážnej skrine 1-94-737
- 1-94-940: plochy 3,5 x 75; 4,0 x 100; 5,5 x 125; 6,5 x 150; 8,0 x 150; Phillips Ph0; Ph1; Ph2
- 1-94-941: TORX s otvorom TT10; TT15; TT20; TT25; TT30; TT40

| | | | | |
|----------|------|---|---|----------------|
| | | | | |
| 1-94-940 | 8 ks | - | 1 | 32535611949401 |
| 1-94-941 | 6 ks | - | 1 | 32535611949418 |



SÚPRAVA ÚDERNÉHO NÁRADIA V PLASTOVOM MODULE

- Modul 354 x 173 x 50 do zásuviek pojazdnej montážnej skrine 1-94-737
- Obsah súpravy: zámočnicke kladivo 500g; palica s výmennými koncovkami 320g; sekáč 16 x 171 mm; jamkovač s vrúbkovaným povrchom 3,2 x 101 mm; vyrážače 4; 5; 6 mm

| | | | | |
|----------|------|---|---|----------------|
| | | | | |
| 1-94-942 | 7 ks | - | 1 | 32535611949425 |

MODULY S NÁRADÍM



4-DIELNA SÚPRAVA KLIESTÍ MaxSteel V PLASTOVOM MODULE

- Modul 354 x 173 x 50 do pojazdnej montážnej skrine 1-94-737
- Obsah súpravy: kombináčn é kliešte 180 mm; bočné štiepacie kliešte 160 mm; kliešte s predĺženými čelustami 200 mm; odizolovávacie kliešte 160 mm

| | | | | |
|----------|------|---|---|---------------|
| | | | | |
| 1-94-945 | 4 ks | - | 1 | 3253561949456 |



4-DIELNA SÚPRAVA KLIESTÍ NA POISTNÉ KRÚŽKY V PLASTOVOM MODULE

- Modul 354 x 173 x 50 do pojazdnej montážnej skrine 1-94-737
- Obsah súpravy: kliešte na poistné krúžky s PVC rukoväťami 180 mm – R 1.8 mm – R 19 -> 60 mm – rovné vonkajšie, rovné vnútorné, zahnuté 90° vonkajšie a zahnuté 90° vnútorné

| | | | | |
|----------|------|---|---|---------------|
| | | | | |
| 1-94-943 | 4 ks | - | 1 | 3253561949432 |



2-DIELNA SÚPRAVA KLIESTÍ V PLASTOVOM MODULE

- Modul 354 x 173 x 50 do pojazdnej montážnej skrine 1-94-737
- Obsah súpravy: FatMax® SIKO kliešte 240 mm; upínacie kliešte so zväčšenou kapacitou 240 mm

| | | | | |
|----------|------|---|---|---------------|
| | | | | |
| 1-94-944 | 2 ks | - | 1 | 3253561949449 |



PLASTOVÉ ZÁSUVKOVÉ MODULY

- Vyrobené z polystyrénu pre zvýšenú odolnosť
- Viditeľný popis obsahu s rozmermi pre ľahkú identifikáciu
- Modul 354 x 173 x 50 do zásuviek pojazdnej montážnej skrine 1-94-737
- Dodávané bez náradia

| | | | | |
|----------|----------|---|---|---------------|
| | | | | |
| 1-13-551 | 1-94-677 | - | 5 | 3253561135514 |
| 1-13-548 | 1-94-680 | - | 5 | 3253561135484 |
| 1-13-549 | 1-94-678 | - | 5 | 3253561135491 |
| 1-13-559 | 1-94-944 | - | 5 | 3253561135590 |
| 1-13-558 | 1-94-939 | - | 5 | 3253561135583 |
| 1-13-557 | 1-94-937 | - | 5 | 3253561135576 |
| 1-13-553 | 1-94-940 | - | 5 | 3253561135538 |
| 1-13-554 | 1-94-943 | - | 5 | 3253561135545 |
| 1-13-556 | 1-94-942 | - | 5 | 3253561135569 |
| 1-95-065 | 1-94-941 | - | 5 | 3253561130650 |
| 1-13-562 | 1-13-904 | - | 5 | 3253561135620 |
| 1-95-066 | 1-94-944 | - | 5 | 3253561130667 |
| 1-95-064 | 1-94-938 | - | 5 | 3253561130643 |

MATICOVÉ KLÚČE



PROFIL MAXI-DRIVE™ PLUS

Klúče s vnútorným profilom ústia PROFIL MAXI-DRIVE™ PLUS riešia problém, s ktorým sa občas môžete stretnúť pri klasických klúčoch, ktorých vnútorné strany ústia sú rovné. Vďaka zaobleniu bočných hrán ústia smerom dovnútra, tieto klúče počas uťahovania/povoľovania pevne držia za plochy stien matice a tým eliminujú riziko sklznutia klúča z matice. Styčná plocha klúča s maticou je o 400 % vyššia oproti klasickému profilu ústia a umožňuje dosiahnutie až o 15 % vyššieho krútiaceho momentu. Tým je nielen celkovo znížené riziko poškodenia matice počas uťahovania, ale navyše je tu možnosť uťahovania klúčom vychýleným až o 45 % od roviny matice.



OBOJSTRANNÉ OTVORENÉ KLÚČE MAXI DRIVE™ PLUS

- Vyrobené z vysokoakostnej chrómovanádiovej ocele s vysokou presnosťou vďaka presnej kalibrácii
- Chrómovano-niklovaný povrch pre vyššiu odolnosť proti korózii
- Profilovaný tvar čelustí zaisťuje pevné

- „uzamknutie“ skrutky počas uťahovania a to aj pri poškodenej hlave skrutky či matice
- Otvorené čeluste leštené, odklonené od osi klúča o 15°
- Zodpovedajúce norme DIN3110 a ISO10102

| STANLEY | i | ☐ | ☒ | ▣ |
|----------|------------|---|---|---------------|
| 4-87-096 | 6 x 7 mm | X | 6 | 3253564870962 |
| 4-87-097 | 8 x 9 mm | X | 6 | 3253564870979 |
| 4-87-098 | 10 x 11 mm | X | 6 | 3253564870986 |
| 4-87-099 | 12 x 13 mm | X | 6 | 3253564870993 |
| 4-87-100 | 14 x 15 mm | X | 6 | 3253564871006 |
| 4-87-101 | 16 x 17 mm | X | 6 | 3253564871013 |
| 4-87-102 | 18 x 19 mm | X | 6 | 3253564871020 |
| 4-87-103 | 20 x 22 mm | X | 6 | 3253564871037 |
| 4-87-104 | 21 x 23 mm | X | 6 | 3253564871044 |
| 4-87-105 | 24 x 27 mm | X | 4 | 3253564871051 |
| 4-87-106 | 25 x 28 mm | X | 4 | 3253564871068 |
| 4-87-107 | 30 x 32 mm | X | 4 | 3253564871075 |



METRICKÉ OBOJSTRANNÉ OTVORENÉ KLÚČE

- Matný chrómovaný povrch
- Zodpovedajúce normám ISO10102 a DIN3110

- Ústia odklonené od pozdĺžnej osi klúča o 15°

| STANLEY | i | ☐ | ☒ | ▣ |
|----------|------------|---|----|---------------|
| 1-13-262 | 4 x 5 mm | - | 10 | 3253561132639 |
| 1-13-250 | 6 x 7 mm | - | 10 | 3253561132506 |
| 1-13-251 | 8 x 9 mm | - | 10 | 3253561132513 |
| 1-13-265 | 8 x 10 mm | - | 10 | 3253561132650 |
| 1-13-252 | 10 x 11 mm | - | 10 | 3253561132520 |
| 1-13-267 | 10 x 13 mm | - | 10 | 3253561132674 |
| 1-13-268 | 11 x 13 mm | - | 10 | 3253561132681 |
| 1-13-253 | 12 x 13 mm | - | 10 | 3253561132537 |
| 1-13-272 | 13 x 17 mm | - | 5 | 3253561132728 |
| 1-13-254 | 14 x 15 mm | - | 5 | 3253561132544 |
| 1-13-255 | 16 x 17 mm | - | 5 | 3253561132551 |
| 1-13-275 | 17 x 19 mm | - | 5 | 3253561132759 |
| 1-13-256 | 18 x 19 mm | - | 5 | 3253561132568 |
| 1-13-257 | 20 x 22 mm | - | 10 | 3253561132575 |
| 1-13-258 | 21 x 23 mm | - | 10 | 3253561132582 |
| 1-13-279 | 22 x 24 mm | - | 10 | 3253561132797 |
| 1-13-259 | 24 x 27 mm | - | 10 | 3253561132599 |
| 1-13-260 | 25 x 28 mm | - | 10 | 3253561132605 |
| 1-13-261 | 26 x 28 mm | - | 5 | 3253561132612 |
| 1-13-281 | 27 x 29 mm | - | 10 | 3253561132810 |
| 1-13-282 | 27 x 30 mm | - | 10 | 3253561132827 |
| 1-13-909 | 30 x 32 mm | - | 5 | 3253561132612 |
| 1-13-285 | 33 x 35 mm | - | 2 | 3253561132858 |
| 1-13-287 | 34 x 36 mm | - | 2 | 3253561132872 |
| 1-13-286 | 36 x 41 mm | - | 2 | 3253561132865 |
| 1-13-288 | 38 x 42 mm | - | 2 | 3253561132889 |



SÚPRAVY OBOJSTRANNÝCH OTVORENÝCH KLÍČOV MAXI DRIVE™ PLUS V BOXE

- Vyrobené z vysokoakostnej chrómovanovádiovej ocele, plne zodpovedajúcej ISO10102 a DIN3110
- Chrómovo-niklovaný povrch pre lepšiu kvalitu a ochranu
- Profilovaný tvar čelustí zaisťuje pevné „uzamknutie“ skrutky počas utahovania a to aj pri poškodenej hlave skrutky či matice
- Leštené hlavy a matné telo
- 4-87-051: 6 x 7; 8 x 9; 10 x 11; 12 x 13; 14 x 15; 16 x 17 mm
- 4-87-052: 6 x 7; 8 x 9; 10 x 11; 12 x 13; 14 x 15; 16 x 17; 18 x 19; 20 x 21 mm

| STANLEY | i | | ☒ | ☒ | ☒ |
|----------|------|---|----|---------------|---|
| 4-87-051 | 6 ks | X | 10 | 3253564870511 | |
| 4-87-052 | 8 ks | X | 10 | 3253564870528 | |

XXXXXX

- XXXX



| STANLEY | i | | ☒ | ☒ | ☒ |
|----------|--------|---|----|---------------|---|
| 1-17-380 | 9 ks. | - | 5 | 3253561134623 | |
| 1-17-381 | 12 ks. | - | 5 | 3253561134630 | |
| 1-17-382 | 17 ks. | - | 10 | 3253561134647 | |

MATICOVÉ KLÍČE



| STANLEY | i | ☞ | ☒ | |
|----------|-------|---|---|---------------|
| 4-87-066 | 6 mm | X | 6 | 3253564870665 |
| 4-87-057 | 7 mm | X | 6 | 3253564870573 |
| 4-87-058 | 8 mm | X | 6 | 3253564870580 |
| 4-87-069 | 9 mm | X | 6 | 3253564870696 |
| 4-87-070 | 10 mm | X | 6 | 3253564870702 |
| 4-87-071 | 11 mm | X | 6 | 3253564870719 |
| 4-87-072 | 12 mm | X | 6 | 3253564870726 |
| 4-87-073 | 13 mm | X | 6 | 3253564870733 |
| 4-87-074 | 14 mm | X | 6 | 3253564870740 |
| 4-87-075 | 15 mm | X | 6 | 3253564870757 |
| 4-87-076 | 16 mm | X | 6 | 3253564870764 |
| 4-87-077 | 17 mm | X | 6 | 3253564870771 |
| 4-87-078 | 18 mm | X | 6 | 3253564870788 |

OČKOPLOCHÉ KLÍČE MAXI DRIVE™ PLUS

- Vyrobené z vysokoakostnej chrómovanádiovej ocele, plne zodpovedajúcej ISO3318 a DIN3113
- Chrómovo-niklovaný povrch pre lepšiu kvalitu a ochranu
- Štíhle telo klúča zaisťuje optimálny pomer

pevnosti a dostupnosti obmedzených priestorov

- Profilovaný tvar čelusti zaisťuje pevné „uzamknutie“ skrutky počas uťahovania a to aj pri poškodenej hlave skrutky či matice

| STANLEY | i | ☞ | ☒ | |
|----------|-------|---|---|---------------|
| 4-87-079 | 19 mm | X | 6 | 3253564870795 |
| 4-87-080 | 20 mm | X | 6 | 3253564870801 |
| 4-87-081 | 21 mm | X | 6 | 3253564870818 |
| 4-87-082 | 22 mm | X | 6 | 3253564870825 |
| 4-87-083 | 23 mm | X | 6 | 3253564870832 |
| 4-87-084 | 24 mm | X | 4 | 3253564870849 |
| 4-87-085 | 25 mm | X | 4 | 3253564870856 |
| 4-87-086 | 26 mm | X | 4 | 3253564870863 |
| 4-87-087 | 27 mm | X | 4 | 3253564870870 |
| 4-87-088 | 28 mm | X | 4 | 3253564870887 |
| 4-87-089 | 29 mm | X | 4 | 3253564870894 |
| 4-87-090 | 30 mm | X | 4 | 3253564870900 |
| 4-87-092 | 32 mm | X | 4 | 3253564870924 |



| STANLEY | i | ☞ | ☒ | |
|----------|--------|---|----|---------------|
| 1-13-228 | 5 mm | - | 5 | 3253561132285 |
| 1-13-229 | 5,5 mm | - | 5 | 3253561132292 |
| 1-13-202 | 6 mm | - | 5 | 3253561132025 |
| 1-13-200 | 7 mm | - | 5 | 3253561132001 |
| 1-13-201 | 8 mm | - | 5 | 3253561132018 |
| 1-13-204 | 9 mm | - | 10 | 3253561132049 |
| 1-13-205 | 10 mm | - | 10 | 3253561132056 |
| 1-13-206 | 11 mm | - | 10 | 3253561132063 |
| 1-13-207 | 12 mm | - | 10 | 3253561132070 |
| 1-13-208 | 13 mm | - | 10 | 3253561132087 |
| 1-13-209 | 14 mm | - | 10 | 3253561132094 |
| 1-13-210 | 15 mm | - | 10 | 3253561132100 |
| 1-13-211 | 16 mm | - | 10 | 3253561132117 |
| 1-13-212 | 17 mm | - | 10 | 3253561132124 |

OČKOPLOCHÉ KLÍČE

- Otvorené čeluste odklonené od osi klúča o 15°
- Matný, chrómovaný povrch
- Zodpovedajúce normám ISO3318 a DIN3113
- Maxi Drive profil oka umožňuje lepší prenos krútiaceho momentu na maticu

| STANLEY | i | ☞ | ☒ | |
|----------|-------|---|----|---------------|
| 1-13-213 | 18 mm | - | 10 | 3253561132131 |
| 1-13-214 | 19 mm | - | 10 | 3253561132148 |
| 1-13-215 | 20 mm | - | 5 | 3253561132155 |
| 1-13-216 | 21 mm | - | 5 | 3253561132162 |
| 1-13-217 | 22 mm | - | 5 | 3253561132179 |
| 1-13-218 | 23 mm | - | 5 | 3253561132186 |
| 1-13-219 | 24 mm | - | 5 | 3253561132193 |
| 1-13-220 | 25 mm | - | 5 | 3253561132209 |
| 1-13-221 | 26 mm | - | 5 | 3253561132216 |
| 1-13-222 | 27 mm | - | 5 | 3253561132223 |
| 1-13-223 | 28 mm | - | 5 | 3253561132230 |
| 1-13-224 | 29 mm | - | 10 | 3253561132247 |
| 1-13-225 | 30 mm | - | 10 | 3253561132254 |
| 1-13-226 | 32 mm | - | 10 | 3253561132261 |



| STANLEY | i | ☞ | ☒ | |
|----------|-------|---|----|---------------|
| 1-17-700 | 19 mm | - | 10 | 3253561177002 |
| 1-17-701 | 21 mm | - | 10 | 3253561177019 |
| 1-17-702 | 22 mm | - | 10 | 3253561177026 |
| 1-17-703 | 23 mm | - | 10 | 3253561177033 |
| 1-17-704 | 24 mm | - | 5 | 3253561177040 |
| 1-17-705 | 26 mm | - | 5 | 3253561177057 |
| 1-17-706 | 27 mm | - | 5 | 3253561177064 |
| 1-17-707 | 28 mm | - | 5 | 3253561177071 |
| 1-17-708 | 29 mm | - | 5 | 3253561177088 |
| 1-17-709 | 30 mm | - | 5 | 3253561177095 |

PREDĽŽENÉ OČKOPLOCHÉ KLÍČE

- Dlhé telo na vyvinutie väčšieho krútiaceho momentu
- 12-hranné očko vyhnuté 15°
- Zodpovedajúce normám ISO3318 a ISO7738
- Maxi Drive profil oka umožňuje lepší prenos krútiaceho momentu na maticu

| STANLEY | i | ☞ | ☒ | |
|----------|-------|---|---|---------------|
| 1-17-710 | 32 mm | - | 5 | 3253561177101 |
| 1-17-711 | 33 mm | - | 5 | 3253561177118 |
| 1-17-712 | 34 mm | - | 5 | 3253561177125 |
| 1-17-713 | 35 mm | - | 5 | 3253561177132 |
| 1-17-714 | 36 mm | - | 2 | 3253561177149 |
| 1-17-715 | 38 mm | - | 2 | 3253561177156 |
| 1-17-716 | 41 mm | - | 2 | 3253561177163 |
| 1-17-717 | 42 mm | - | 2 | 3253561177170 |
| 1-17-718 | 46 mm | - | 2 | 3253561177187 |
| 1-17-719 | 50 mm | - | 2 | 3253561177194 |



SÚPRAVY OČKOPLOCHÝCH KLÍČOV MAXI DRIVE™ PLUS V BOXE

- Vyrobené z vysokoakostnej chrómovanánádiovej ocele, plne zodpovedajúcej ISO3318 a DIN3113
- Profil čelustí Maxi Drive™ Plus
- 4-87-053: 10 x 10; 11 x 11; 13 x 13; 14 x 14; 15 x 15; 17 x 17 mm
- 4-87-054: 8 x 8; 10 x 10; 11 x 11; 13 x 13; 16 x 16; 17 x 17; 18 x 18; 19 x 19 mm

| STANLEY | i | ☐ | ☒ | ▮ |
|----------|------|---|----|---------------|
| 4-87-053 | 6 ks | X | 10 | 3253564870535 |
| 4-87-054 | 8 ks | X | 10 | 3253564870542 |
| 4-87-618 | 8 ks | X | 10 | 3253564876186 |



SÚPRAVY OČKOPLOCHÝCH KLÍČOV MAXI DRIVE™ PLUS VO VINYLOVOM PUZDRE

- Vyrobené z vysokoakostnej chrómovanánádiovej ocele, plne zodpovedajúcej ISO3318 a DIN3113
- Profil čelustí Maxi Drive™ Plus
- 4-87-053: 10 x 10; 11 x 11; 13 x 13; 14 x 14; 15 x 15; 17 x 17 mm
- 4-87-054: 8 x 8; 10 x 10; 11 x 11; 13 x 13; 14 x 14; 15 x 15; 17 x 17; 22 x 22 mm
- 4-87-618: 8 x 8; 10 x 10; 12 x 12; 13 x 13; 16 x 16; 17 x 17; 18 x 18; 19 x 19 mm

| STANLEY | i | ☐ | ☒ | ▮ |
|----------|------|---|----|---------------|
| 5-87-054 | 8 ks | X | 15 | 3253565870541 |
| 5-87-618 | 8 ks | X | 15 | 3253565876185 |



14-DIELNA SÚPRAVA OČKOPLOCHÝCH KLÍČOV MAXI DRIVE™ PLUS VO VINYLOVOM PUZDRE

- Vyrobené z vysokoakostnej chrómovanánádiovej ocele, plne zodpovedajúcej ISO3318 a DIN3113
- Profil čelustí Maxi Drive™ Plus
- Súprava kombinovaných klíčov dodávaná vo vinylovom rolovacom puzdre
- Obsah súpravy: 10 x 10; 11 x 11; 12 x 12; 13 x 13; 14 x 14; 17 x 17; 19 x 19; 21 x 21; 22 x 22; 23 x 23; 24 x 24; 28 x 28; 30 x 30; 32 x 32 mm

| STANLEY | i | ☐ | ☒ | ▮ |
|----------|-------|---|---|---------------|
| 5-87-082 | 14 ks | X | 4 | 3253565870824 |

SÚPRAVY KLÚČOV



13-DIELNA SÚPRAVA KRÁTKYCH OČKOPLOCHÝCH KLÚČOV

- Matný chrómovaný povrch
- Krátke klúče na prácu v obmedzenom priestore
- Maxi Drive profil očka umožňuje lepší prenos krútiaceho momentu na maticu
- Vyhnuté očko 15°
- Obsah súpravy: 8 x 8; 9 x 9; 10 x 10; 11 x 11; 12 x 12; 13 x 13; 14 x 14; 15 x 15; 16 x 16; 17 x 17; 18 x 18; 19 x 19; 21 x 21 mm

| | | | | |
|----------------|--------|---|----|---------------|
| STANLEY | | | | |
| 1-13-587 | 13 ks. | - | 10 | 3253561135873 |



SÚPRAVY OČKOPLOCHÝCH KLÚČOV

- Otvorené čeľuste odklonené od osi kľúča o 15°
- Matný, chrómovaný povrch
- Zodpovedajúce normám ISO3318 a DIN3113
- Maxi Drive profil očka umožňuje lepší prenos krútiaceho momentu na maticu
- 1-13-238: 8; 9; 10; 11; 12; 13; 14; 15; 16; 17; 18; 19; 20; 21; 22; 24 mm
- 1-13-239: 6; 7; 8; 9; 10; 11; 12; 13; 14; 15; 16; 17; 18; 19; 22; 24 mm
- 1-13-240: 6; 7; 8; 9; 10; 11; 12; 13; 14; 15; 16; 17; 18; 19; 20; 21; 22; 24 mm
- 1-13-241: 1/4"; 5/16"; 3/8"; 7/16"; 1/2"; 9/16"; 5/8"; 11/16"; 3/4"
- 1-13-242: 1/4"; 5/16"; 3/8"; 7/16"; 1/2"; 9/16"; 5/8"; 11/16"; 3/4"; 13/16"; 7/8"; 15/16"

| | | | | |
|----------------|--------|---|----|---------------|
| STANLEY | | | | |
| 1-13-238 | 16 ks. | - | 5 | 3253561132384 |
| 1-13-239 | 16 ks. | - | 5 | 3253561132391 |
| 1-13-240 | 18 ks. | - | 10 | 3253561132407 |
| 1-13-241 | 8 ks. | - | 10 | 3253561132414 |
| 1-13-242 | 12 ks. | - | 10 | 3253561132421 |

FatMax



6-DIELNA SÚPRAVA ČIERNE CHRÓMOVANÝCH OČKOPLOCHÝCH KLÚČOV

- Obsah súpravy: 10 x 10; 11 x 11; 12 x 12; 13 x 13; 14 x 14; 15 x 15 mm
- Povrchová úprava – vysoko odolný čierny chróm
- Laserové značenie pre ľahkú identifikáciu veľkostí
- Praktický plastový držiak pre ľahké uloženie a prenášanie

| | | | | |
|----------------|------|---|---|---------------|
| STANLEY | | | | |
| 4-94-613 | 6 ks | X | 6 | 3253564946131 |

FatMax



11-DIELNA SÚPRAVA ČIERNE CHRÓMOVANÝCH OČKOPLOCHÝCH KLÚČOV

- Obsah súpravy: 7 x 7; 8 x 8; 9 x 9; 10 x 10; 11 x 11; 12 x 12; 13 x 13; 14 x 14; 15 x 15; 16 x 16; 17 x 17 mm
- Povrchová úprava – vysoko odolný čierny chróm
- Laserové značenie pre ľahkú identifikáciu veľkostí
- Praktický plastový držiak pre ľahké uloženie a prenášanie

| | | | | |
|----------------|-------|---|---|---------------|
| STANLEY | | | | |
| 4-94-614 | 11 ks | X | 2 | 3253564946148 |

MATICOVÉ KLÚČE



| STANLEY | i | | ☒ | |
|----------|-------|---|----|---------------|
| 1-17-720 | 6 mm | - | 5 | 3253561177200 |
| 1-17-721 | 7 mm | - | 5 | 3253561177217 |
| 1-17-722 | 8 mm | - | 10 | 3253561177224 |
| 1-17-723 | 9 mm | - | 10 | 3253561177231 |
| 1-17-724 | 10 mm | - | 10 | 3253561177248 |
| 1-17-725 | 11 mm | - | 10 | 3253561177255 |
| 1-17-726 | 12 mm | - | 10 | 3253561177262 |
| 1-17-727 | 13 mm | - | 10 | 3253561177279 |

OČKOPLOCHÉ KLÚČE VYHNUTÉ 75°

- Maticové očko vyhnuté 75° pre lepší prístup k zapusteným skrutkám a ochranu kĺbov ruky
- Matný, chrómovaný povrch
- Maxi Drive profil očka umožňuje lepší prenos krútiaceho momentu na maticu

| STANLEY | i | | ☒ | |
|----------|-------|---|----|---------------|
| 1-17-728 | 14 mm | - | 10 | 3253561177286 |
| 1-17-729 | 15 mm | - | 5 | 3253561177293 |
| 1-17-730 | 16 mm | - | 5 | 3253561177309 |
| 1-17-731 | 17 mm | - | 5 | 3253561177316 |
| 1-17-732 | 18 mm | - | 10 | 3253561177323 |
| 1-17-733 | 19 mm | - | 10 | 3253561177330 |
| 1-17-734 | 21 mm | - | 10 | 3253561177347 |
| 1-17-735 | 22 mm | - | 10 | 3253561177354 |
| 1-17-736 | 23 mm | - | 10 | 3253561177361 |
| 1-17-737 | 24 mm | - | 10 | 3253561177378 |
| 1-17-738 | 26 mm | - | 10 | 3253561177385 |
| 1-17-739 | 27 mm | - | 10 | 3253561177392 |
| 1-17-740 | 28 mm | - | 10 | 3253561177408 |
| 1-17-741 | 29 mm | - | 10 | 3253561177415 |
| 1-17-742 | 30 mm | - | 10 | 3253561177422 |
| 1-17-743 | 32 mm | - | 10 | 3253561177439 |



9-DIELNA SÚPRAVA OČKOPLOCHÝCH KLÚČOV VYHNUTÝCH 75°

- Krátke kľúče na prácu v priestore s obmedzeným prístupom
- Vyhnuté očko 15°
- Maxi Drive profil očka umožňuje lepší prenos krútiaceho momentu na maticu

| STANLEY | i | | ☒ | |
|----------|------|---|---|---------------|
| 1-17-744 | 9 ks | X | 2 | 3253561177446 |



6-DIELNA SÚPRAVA LEŠTENÝCH OČKOPLOCHÝCH KLÚČOV

- 6 x očkoplochý kľúč 10 x 10; 11 x 11; 12 x 12; 13 x 13; 14 x 14; 15 x 15 mm
- Predĺžené, chrómované a leštené
- Praktický držiak z plastu pre ľahké uloženie a prenášanie

| STANLEY | i | | ☒ | |
|----------|------|---|---|---------------|
| 4-94-646 | 6 ks | X | 2 | 3253564946469 |

SÚPRAVY KLÚČOV



11-DIELNA SÚPRAVA LEŠTENÝCH OČKOPLOCHÝCH KLÚČOV

- 11 x očkoplochý klúč 7 x 7; 8 x 8; 9 x 9; 10 x 10; 11 x 11; 12 x 12; 13 x 13; 14 x 14; 15 x 15; 16 x 16; 17 x 17 mm
- Predĺžené, chrómované a leštené
- Praktický držiak z plastu pre ľahké uloženie a prenášanie

| | | | | |
|----------|-------|---|---|---------------|
| | | | | |
| 4-94-647 | 11 ks | X | 2 | 3253564946476 |



13-DIELNA SÚPRAVA LEŠTENÝCH OČKOPLOCHÝCH KLÚČOV

- 13 x očkoplochý klúč 8 x 8; 9 x 9; 10 x 10; 11 x 11; 12 x 12; 13 x 13; 14 x 14; 15 x 15; 16 x 16; 17 x 17; 18 x 18; 19 x 19; 20 x 20 mm
- Predĺžené, chrómované a leštené
- Praktický držiak z plastu pre ľahké uloženie a prenášanie

| | | | | |
|----------|-------|---|---|---------------|
| | | | | |
| 4-94-648 | 13 ks | X | 2 | 3253564946483 |

FatMax



13-DIELNA SÚPRAVA ČIERNE CHRÓMOVANÝCH OČKOPLOCHÝCH KLÚČOV

- Obsah súpravy: 8 x 8; 9 x 9; 10 x 10; 11 x 11; 12 x 12; 13 x 13; 14 x 14; 15 x 15; 16 x 16; 17 x 17; 18 x 18; 19 x 19; 20 x 20 mm
- Povrchová úprava – vysoko odolný čierny chróm
- Laserové značenie pre ľahkú identifikáciu veľkostí
- Praktický plastový držiak pre ľahké uloženie a prenášanie

| | | | | |
|----------|-------|---|---|---------------|
| | | | | |
| 4-94-645 | 13 ks | X | 2 | 3253564946452 |

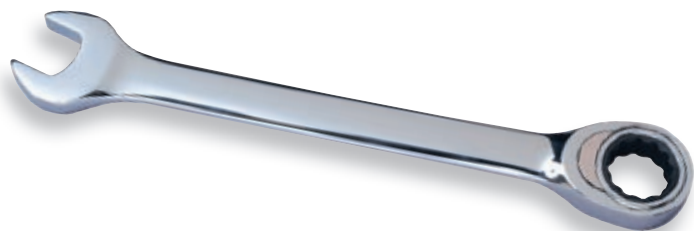


8-DIELNE SÚPRAVY OČKOPLOCHÝCH RAČŇOVÝCH KLÚČOV „ACCELERATOR“

- Špeciálne tvarované ústie na uťahovanie a povolovanie bez odobratia klúča z matice zvyšuje rýchlosť práce
- Chrómovaný, leštený povrch pre vyššiu odolnosť proti korózii
- Obal umožňuje vyskúšanie funkcie klúča v mieste predaja
- 4-89-997: 8 x 8; 10 x 10; 11 x 11; 12 x 12; 13 x 13; 14 x 14; 15 x 15; 16 x 16 mm
- 4-89-932: 8 x 8; 10 x 10; 12 x 12; 13 x 13; 16 x 16; 17 x 17; 18 x 18; 19 x 19 mm

| | | | | |
|----------|------|---|---|---------------|
| | | | | |
| 4-89-932 | 8 ks | X | 8 | 3253564899321 |
| 4-89-997 | 8 ks | X | 2 | 3253564899970 |

MATICOVÉ KLÍČE



OČKOPLOCHÉ RAČŇOVÉ KLÍČE

- Račňa v očku umožňujú prácu bez nutnosti odobratia kľúča z matice
- 5° krok račne umožňuje prácu tam, kde minimálne pootočením 12-hranného (30°) alebo otvoreného kľúča (60°) znemožňuje ich použitie
- Chrómovaný, leštený povrch veľmi odolný proti korózii

| STANLEY | i | | | | |
|----------|-------|---|----|---------------|--|
| 4-89-934 | 8 mm | X | 10 | 3253564899345 | |
| 4-89-935 | 9 mm | X | 10 | 3253564899352 | |
| 4-89-936 | 10 mm | X | 10 | 3253564899369 | |
| 4-89-937 | 12 mm | X | 10 | 3253564899376 | |
| 4-89-938 | 13 mm | X | 10 | 3253564899383 | |

| STANLEY | i | | | | |
|----------|-------|---|----|---------------|--|
| 4-89-939 | 14 mm | X | 10 | 3253564899390 | |
| 4-89-940 | 15 mm | X | 10 | 3253564899406 | |
| 4-89-941 | 16 mm | X | 10 | 3253564899413 | |
| 4-89-942 | 17 mm | X | 10 | 3253564899420 | |
| 4-89-943 | 18 mm | X | 10 | 3253564899437 | |
| 4-89-944 | 19 mm | X | 10 | 3253564899444 | |



RAČŇOVÉ OČKOPLOCHÉ KLÍČE S PREPÍNACOU PÁČKOU

- 72 zubov mechanizmu zaisťuje jemný 5° krok
- Matný, chrómovaný povrch
- Maxi Drive profil očka umožňuje lepší prenos krútiaceho momentu na maticu

| STANLEY | i | | | | |
|----------|-------|---|----|---------------|--|
| 1-17-377 | 6 mm | - | 10 | 3253561134524 | |
| 1-17-378 | 7 mm | - | 10 | 3253561134531 | |
| 1-13-301 | 8 mm | - | 10 | 3253561133015 | |
| 1-13-302 | 9 mm | - | 10 | 3253561133022 | |
| 1-13-303 | 10 mm | - | 10 | 3253561133039 | |
| 1-13-300 | 11 mm | - | 10 | 3253561133008 | |
| 1-13-304 | 12 mm | - | 10 | 3253561133046 | |
| 1-13-305 | 13 mm | - | 10 | 3253561133053 | |
| 1-13-306 | 14 mm | - | 10 | 3253561133060 | |
| 1-13-307 | 15 mm | - | 10 | 3253561133077 | |

| STANLEY | i | | | | |
|----------|-------|---|----|---------------|--|
| 1-13-308 | 16 mm | - | 10 | 3253561133084 | |
| 1-13-309 | 17 mm | - | 10 | 3253561133091 | |
| 1-13-310 | 18 mm | - | 10 | 3253561133107 | |
| 1-13-311 | 19 mm | - | 10 | 3253561133114 | |
| 1-17-370 | 21 mm | - | 10 | 3253561134555 | |
| 1-17-371 | 22 mm | - | 10 | 3253561134562 | |
| 1-17-372 | 24 mm | - | 5 | 3253561134579 | |
| 1-17-373 | 27 mm | - | 5 | 3253561134586 | |
| 1-17-374 | 30 mm | - | 5 | 3253561134593 | |
| 1-13-460 | 32 mm | - | 5 | 3253561134609 | |



SÚPRAVY RAČŇOVÝCH OČKOPLOCHÝCH KLÍČOV S PREPÍNACOU PÁČKOU

- 72 zubov mechanizmu zaisťuje jemný 5° krok
- Matný, chrómovaný povrch
- Maxi Drive profil očka umožňuje lepší prenos krútiaceho momentu na maticu
- 1-17-375: 8 x 8;; 10 x 10; 12 x 12; 13 x 13; 14 x 14; 17 x 17; 19 x 19 mm
- 1-17-369: 8 x 8; 9 x 9; 10 x 10; 11 x 11; 12 x 12; 13 x 13; 14 x 14; 15 x 15; 16 x 16; 17 x 17; 18 x 18; 19 x 19 mm

| STANLEY | i | | | | |
|----------|--------|---|---|---------------|--|
| 1-17-375 | 7 ks. | - | 5 | 3253561134548 | |
| 1-17-369 | 12 ks. | - | 1 | 3253561133633 | |

MATICOVÉ KLÚČE



6-DIELNA SÚPRAVA OČKOPLOCHÝCH RAČŇOVÝCH KLÚČOV

- Obsah súpravy: 10 x 10; 12 x 12; 13 x 13; 16 x 16; 17 x 17; 19 x 19 mm
- Račňa v očku umožňuje prácu bez nutnosti odobratia kľúča z matice
- Chrómovaný, leštený povrch veľmi odolný proti korózii
- Praktický plastový držiak na ukladanie/prenášanie súpravy
- Obal, umožňujúci vyskúšanie funkcie kľúča v mieste predaja

STANLEY

i

☞

☒

▮

4-89-907

6 ks

X

2

3253564899079



6-DIELNA SÚPRAVA KLBOVÝCH RAČŇOVÝCH OČKOPLOCHÝCH KLÚČOV

- Obsah súpravy: 8 x 8; 10 x 10; 12 x 12; 13 x 13; 17 x 17; 19 x 19 mm

STANLEY

i

☞

☒

▮

4-91-444 sada klbových račňových očkoplochých kľúčov

x

2

3253564914444



KLÚČE NA PREVLEČENÉ MATICE

- Matný chrómovaný povrch
- Očká vyhnuté 15°

STANLEY

i

☞

☒

▮

| | | | | |
|----------|-----------|---|----|---------------|
| 1-17-388 | 8 x 10mm | - | 10 | 3253561134685 |
| 1-17-389 | 10 x 11mm | - | 10 | 3253561134692 |
| 1-17-390 | 10 x 12mm | - | 10 | 3253561134708 |
| 1-17-391 | 11 x 13mm | - | 10 | 3253561134715 |
| 1-17-393 | 14 x 17mm | - | 10 | 3253561134739 |
| 1-17-394 | 17 x 19mm | - | 10 | 3253561134746 |
| 1-17-395 | 19 x 22mm | - | 10 | 3253561134753 |
| 1-17-396 | 22 x 24mm | - | 10 | 3253561134760 |
| 1-17-368 | 24 x 27mm | - | 10 | 3253561134777 |
| 1-17-398 | 30 x 32mm | - | 10 | 3253561134784 |
| 1-17-399 | 36 x 41mm | - | 10 | 3253561134791 |

MATICOVÉ KLÍČE



OČKOVÉ KLÍČE MAXI DRIVE™ VYHNUTÉ 75°

- Vyrobené z vysokoakostnej chrómovanovádiovej ocele, plne zodpovedajúcej ISO10104 a DIN838
- Chrómovaný povrch pre lepšiu ochranu proti korózii
- Očkové hlavy vyhnuté o 75° pre

efektívnejšiu prácu

- Štíhly profil kombinujúci veľkú odolnosť s možnosťou práce aj v obmedzenom priestore
- Ideálne na ťahovanie/povoľovanie s veľkým zaťažením

| STANLEY | i | ☐ | ☒ | ▮ |
|----------|------------|---|---|---------------|
| 4-87-801 | 6 x 7 mm | X | 6 | 3253564878012 |
| 4-87-802 | 8 x 9 mm | X | 6 | 3253564878029 |
| 4-87-803 | 10 x 11 mm | X | 6 | 3253564878036 |
| 4-87-804 | 12 x 13 mm | X | 6 | 3253564878043 |
| 4-87-805 | 14 x 15 mm | X | 6 | 3253564878050 |
| 4-87-806 | 16 x 17 mm | X | 6 | 3253564878067 |
| 4-87-807 | 18 x 19 mm | X | 6 | 3253564878074 |
| 4-87-808 | 20 x 22 mm | X | 6 | 3253564878081 |
| 4-87-809 | 21 x 23 mm | X | 6 | 3253564878098 |
| 4-87-810 | 24 x 27 mm | X | 6 | 3253564878104 |



OČKOVÉ KLÍČE VYHNUTÉ 75°

- Zodpovedajúce norme DIN838
- Maticové očká vyhnuté 75° pre lepší prístup k zapusteným skrutkám a ochranu kĺbov ruky

- Matný, chrómovaný povrch
- Maxi Drive profil očka umožňuje lepší prenos krútiaceho momentu na maticu

| STANLEY | i | ☐ | ☒ | ▮ |
|----------|-----------|---|----|---------------|
| 1-13-321 | 6 x 7mm | - | 10 | 3253561133213 |
| 1-13-322 | 8 x 9mm | - | 10 | 3253561133220 |
| 1-13-323 | 10 x 11mm | - | 10 | 3253561133237 |
| 1-13-324 | 12 x 13mm | - | 5 | 3253561133244 |
| 1-13-364 | 13 x 17mm | - | 10 | 3253561133640 |
| 1-13-325 | 14 x 15mm | - | 10 | 3253561133251 |
| 1-13-326 | 16 x 17mm | - | 5 | 3253561133268 |
| 1-13-365 | 16 x 18mm | - | 10 | 3253561133657 |
| 1-13-366 | 17 x 19mm | - | 10 | 3253561133664 |
| 1-13-328 | 20 x 22mm | - | 5 | 3253561133282 |
| 1-13-329 | 21 x 23mm | - | 5 | 3253561133299 |
| 1-13-730 | 22 x 24mm | - | 10 | 3253561133701 |
| 1-13-367 | 25 x 28mm | - | 5 | 3253561133671 |
| 1-13-368 | 27 x 29mm | - | 5 | 3253561133688 |
| 1-13-369 | 27 x 30mm | - | 5 | 3253561133695 |
| 1-17-376 | 30 x 32mm | - | 10 | 3253561133517 |



SÚPRAVY OČKOVÝCH KLÍČOV MAXI DRIVE™ VYHNUTÝCH 75°

- Vyrobené z vysokoakostnej chrómovanovádiovej ocele, plne zodpovedajúcej ISO10104 a DIN838
- Súpravy kľúčov Maxi Drive™ s profilovými čelustami v škatuli
- 4-87-055: 6 x 7; 8 x 9; 10 x 11; 12 x 13; 14 x 15; 16 x 17; 18 x 19; 20 x 21 mm

- 4-87-056: 6 x 7; 8 x 9; 10 x 11; 12 x 13; 14 x 15; 16 x 17; 18 x 19; 20 x 22 mm
- 5-87-058: 6 x 7; 8 x 9; 10 x 11; 12 x 13; 14 x 15; 16 x 17; 18 x 19; 20 x 22; 24 x 27; 30 x 32 mm

| STANLEY | i | ☐ | ☒ | ▮ |
|----------|-------|---|----|---------------|
| 4-87-055 | 8 ks | X | 10 | 3253564870559 |
| 4-87-056 | 8 ks | X | 10 | 3253564870566 |
| 5-87-058 | 10 ks | X | 10 | 3253565870589 |



FRANCÚZSKE UHLOVÉ KLÚČE



| STANLEY | i | | ☒ | ▨ |
|----------|-------|---|----|---------------|
| 1-13-393 | 6 mm | - | 10 | 3253561133930 |
| 1-13-394 | 7 mm | - | 10 | 3253561133947 |
| 1-13-395 | 8 mm | - | 10 | 3253561133945 |
| 1-13-396 | 9 mm | - | 10 | 3253561133961 |
| 1-13-397 | 10 mm | - | 10 | 3253561133978 |
| 1-13-398 | 11 mm | - | 10 | 3253561133985 |
| 1-13-399 | 12 mm | - | 10 | 3253561133992 |
| 1-13-400 | 13 mm | - | 10 | 3253561134005 |
| 1-13-401 | 14 mm | - | 10 | 3253561134012 |
| 1-13-402 | 15 mm | - | 10 | 3253561134029 |
| 1-13-403 | 16 mm | - | 10 | 3253561134036 |
| 1-13-404 | 17 mm | - | 10 | 3253561134043 |
| 1-13-405 | 18 mm | - | 10 | 3253561134050 |

FRANCÚZSKE UHLOVÉ KLÚČE 6x6

- Matný, chrómovaný povrch
- Zodpovedajúce norme ISO2236
- Kované a frézované
- Maxi Drive profil umožňuje lepší prenos krútiaceho momentu na maticu

| STANLEY | i | | ☒ | ▨ |
|----------|-------|---|----|---------------|
| 1-13-406 | 19 mm | - | 10 | 3253561134067 |
| 1-13-407 | 20 mm | - | 10 | 3253561134074 |
| 1-13-408 | 21 mm | - | 10 | 3253561134081 |
| 1-13-409 | 22 mm | - | 10 | 3253561134098 |
| 1-13-410 | 23 mm | - | 10 | 3253561134104 |
| 1-13-411 | 24 mm | - | 10 | 3253561134111 |
| 1-13-451 | 25 mm | - | 5 | 3253561134517 |
| 1-13-412 | 26 mm | - | 2 | 3253561134128 |
| 1-13-413 | 27 mm | - | 2 | 3253561134135 |
| 1-13-452 | 28 mm | - | 5 | 3253561134524 |
| 1-13-453 | 29 mm | - | 2 | 3253561134531 |
| 1-13-414 | 30 mm | - | 2 | 3253561134142 |
| 1-13-454 | 31 mm | - | 2 | 3253561134548 |
| 1-13-415 | 32 mm | - | 2 | 3253561134155 |
| 1-13-455 | 34 mm | - | 2 | 3253561134559 |
| 1-13-456 | 35 mm | - | 2 | 3253561134562 |
| 1-13-457 | 36 mm | - | 2 | 3253561134579 |



| STANLEY | i | | ☒ | ▨ |
|----------|-------|---|----|---------------|
| 1-13-458 | 6 mm | - | 10 | 3253561134586 |
| 1-13-459 | 7 mm | - | 10 | 3253561134593 |
| 1-13-370 | 8 mm | - | 10 | 3253561133701 |
| 1-13-371 | 9 mm | - | 10 | 3253561133718 |
| 1-13-372 | 10 mm | - | 10 | 3253561133725 |
| 1-13-373 | 11 mm | - | 10 | 3253561133732 |
| 1-13-374 | 12 mm | - | 10 | 3253561133749 |
| 1-13-375 | 13 mm | - | 10 | 3253561133756 |

FRANCÚZSKE UHLOVÉ KLÚČE 6x12

- Matný, chrómovaný povrch
- Zodpovedajúce norme ISO2236
- Kované a frézované
- Maxi Drive profil umožňuje lepší prenos krútiaceho momentu na maticu

| STANLEY | i | | ☒ | ▨ |
|----------|-------|---|----|---------------|
| 1-13-376 | 14 mm | - | 10 | 3253561133763 |
| 1-13-377 | 15 mm | - | 10 | 3253561133770 |
| 1-13-378 | 16 mm | - | 10 | 3253561133787 |
| 1-13-379 | 17 mm | - | 10 | 3253561133794 |
| 1-13-380 | 18 mm | - | 10 | 3253561133800 |
| 1-13-381 | 19 mm | - | 10 | 3253561133817 |
| 1-13-382 | 20 mm | - | 10 | 3253561133824 |
| 1-13-383 | 21 mm | - | 10 | 3253561133831 |
| 1-13-384 | 22 mm | - | 10 | 3253561133848 |
| 1-13-385 | 23 mm | - | 10 | 3253561133855 |
| 1-13-386 | 24 mm | - | 5 | 3253561133862 |
| 1-13-388 | 27 mm | - | 5 | 3253561133886 |
| 1-13-389 | 30 mm | - | 5 | 3253561133893 |
| 1-13-390 | 32 mm | - | 5 | 3253561133909 |



SÚPRAVY FRANCÚZSKYCH UHLOVÝCH KLÚČOV

- Kované a frézované s chrómovaným, matným povrchom
- Maxi Drive profil umožňuje lepší prenos krútiaceho momentu na maticu
- 1-17-387: 8x8; 10x10; 11x11; 12x12; 13x13; 14x14; 16x16; 17x17; 18x18; 19x19 mm
- 1-17-383: 8x8; 10x10; 11x11; 12x12; 13x13; 14x14; 16x16; 17x17; 18x18; 19x19 mm
- 1-13-416: 8 x 8; 9 x 9; 10 x 10; 11 x 11; 12 x 12; 13 x 13; 14 x 14; 15 x 15; 16 x 16; 17 x 17; 18 x 18; 19 x 19; 21 x 21; 22 x 22; 23 x 23; 24 x 24 mm
- 1-17-386: 8 x 8; 9 x 9; 10 x 10; 11 x 11; 12 x 12; 13 x 13; 14 x 14; 15 x 15; 16 x 16; 17 x 17; 18 x 18; 19 x 19; 21 x 21; 22 x 22; 23 x 23; 24 x 24 mm

| STANLEY | i | | ☒ | ▨ |
|----------|---------------|---|---|---------------|
| 1-17-387 | 10 ks. 6 x 12 | - | 5 | 3253561134678 |
| 1-17-383 | 10 ks. 6 x 6 | - | 5 | 3253561134654 |
| 1-13-416 | 16 ks. 6 x 6 | - | 5 | 3253561134166 |
| 1-17-386 | 16 ks. 6 x 12 | - | 5 | 3253561134661 |

NASTAVITELNÉ KLÚČE



| STANLEY | i | | ☒ | ☒ | |
|----------|-------|---|---|---------------|--|
| 2-86-685 | 8 mm | X | 4 | 3253562866851 | |
| 2-86-686 | 9 mm | X | 4 | 3253562866868 | |
| 2-86-687 | 10 mm | X | 4 | 3253562866875 | |
| 2-86-688 | 11 mm | X | 4 | 3253562866882 | |
| 2-86-689 | 12 mm | X | 4 | 3253562866899 | |
| 2-86-690 | 13 mm | X | 4 | 3253562866905 | |
| 2-86-691 | 14 mm | X | 4 | 3253562866912 | |
| 2-86-692 | 15 mm | X | 4 | 3253562866929 | |

FRANCÚZSKÉ UHLOVÉ KLÚČE 6x12

- Vyrobené z vysokoakostnej chrómovanavánádiovej ocele, plne zodpovedajúcej ISO2236 a NFE 74 303
- Chrómovaný povrch pre kvalitnú ochranu proti korózii
- Ideálne v situáciách, keď je potrebné vyvinúť väčšiu silu krútiaceho momentu
- Možnosť použitia na matice, cez ktoré prechádza dlhá skrutka

| STANLEY | i | | ☒ | ☒ | |
|----------|-------|---|---|---------------|--|
| 2-86-693 | 16 mm | X | 4 | 3253562866936 | |
| 2-86-694 | 17 mm | X | 4 | 3253562866943 | |
| 2-86-695 | 18 mm | X | 4 | 3253562866950 | |
| 2-86-696 | 19 mm | X | 4 | 3253562866967 | |
| 2-86-697 | 20 mm | X | 4 | 3253562866974 | |
| 2-86-698 | 21 mm | X | 4 | 3253562866981 | |
| 2-87-602 | 22 mm | X | 4 | 3253562876027 | |
| 2-87-603 | 23 mm | X | 4 | 3253562876034 | |
| 2-87-604 | 24 mm | X | 4 | 3253562876041 | |
| 2-87-606 | 26 mm | X | 4 | 3253562876065 | |
| 2-87-607 | 27 mm | X | 4 | 3253562876072 | |



NASTAVITELNÉ KLÚČE DYNAGRIP

- Kované z vysokoakostnej chrómovanavánádiovej ocele
- Vrúbkovaná nastavovacia závitovka
- Čiernený povrch, leštené čeluste
- Bimateriálne držadlo na pevné a pohodlné držanie

| STANLEY | i | | ☒ | ☒ | |
|----------|-------------|---|---|---------------|--|
| 0-87-791 | 19 / 150 mm | X | 6 | 3253560877910 | |
| 0-87-792 | 23 / 200 mm | X | 6 | 3253560877927 | |
| 0-87-794 | 35 / 300 mm | X | 4 | 3253560877941 | |



NASTAVITELNÝ UPÍNACÍ KLÚČ

- Kovaný z vysokoakostnej chrómovanavánádiovej ocele
- Vrúbkovaná nastavovacia závitovka
- Chrómovaný povrch na zvýšenie odolnosti proti poveternostným vplyvom, leštené čeluste
- Po nasadení na skrutku je možné čeluste uzamknúť
- Mechanizmus kľúča zabraňuje sklznutiu čelustí z hlavy skrutky/matice

| STANLEY | i | | ☒ | ☒ | |
|----------|--------|---|---|---------------|--|
| 0-85-610 | 200 mm | X | 6 | 3253560856106 | |



NASTAVITELNÉ KLÚČE

- Kované z vysokoakostnej chrómovanavánádiovej ocele
- Vrúbkovaná nastavovacia závitovka
- Chrómovaný povrch na zvýšenie odolnosti proti poveternostným vplyvom, leštené čeluste
- 23° uhol sklonu hlavy pre lepší prístup k hlave skrutky/matice

| STANLEY | i | | ☒ | ☒ | |
|----------|-------------|---|----|---------------|--|
| 0-87-366 | 19 / 150 mm | X | 6 | 3253560873660 | |
| 1-87-366 | 19 / 150 mm | - | 12 | 3253561873669 | |
| 0-87-368 | 24 / 200 mm | X | 6 | 3253560873684 | |
| 1-87-368 | 24 / 200 mm | - | 12 | 3253561873683 | |
| 0-87-470 | 29 / 250 mm | X | 6 | 3253560874704 | |
| 1-87-470 | 29 / 250 mm | - | 12 | 3253561874703 | |
| 0-87-472 | 34 / 300 mm | X | 6 | 3253560874728 | |
| 1-87-472 | 34 / 300 mm | - | 6 | 3253561874727 | |
| 0-87-473 | 46 / 375 mm | X | 2 | 3253561874734 | |
| 1-87-473 | 46 / 375 mm | - | 2 | 3253561874734 | |

ZÁSTRČNÉ KLÚČE



METRICKÉ ZÁSTRČNÉ ŠEŠŤHRANNÉ KLÚČE

• Vyrobené z vysokoakostnej chrómovanádiovej ocele

• Niklovaný povrch pre lepšiu ochranu proti korózii

| STANLEY | i | ☞ | ☒ | ▮ |
|----------|--------|---|---|---------------|
| 0-69-351 | 1,5 mm | X | 6 | 3253560693510 |
| 0-69-352 | 2 mm | X | 6 | 3253560693527 |
| 0-69-353 | 2,5 mm | X | 6 | 3253560693534 |
| 0-69-354 | 3 mm | X | 6 | 3253560693541 |
| 0-69-355 | 4 mm | X | 6 | 3253560693558 |
| 0-69-356 | 5 mm | X | 6 | 3253560693565 |
| 2-69-357 | 6 mm | X | 6 | 3253562693570 |
| 2-87-256 | 7 mm | X | 6 | 3253562872562 |
| 2-69-358 | 8 mm | X | 6 | 3253562693587 |
| 2-87-259 | 10 mm | X | 6 | 3253562872593 |
| 2-87-260 | 11 mm | X | 6 | 3253562872609 |
| 2-87-262 | 14 mm | X | 6 | 3253562872623 |

ŠEŠŤHRANNÉ ZÁSTRČNÉ KLÚČE

• Z kremikovej ocele
• Proti korózii chránené fosfátovaním

• Zodpovedajúce normám ISO2936 a DIN911



| STANLEY | i | ☞ | ☒ | ▮ |
|----------|-----------------|---|----|---------------|
| 1-13-911 | 1,3mm - 13 x 45 | - | 10 | 3253561139116 |
| 1-13-912 | 1,5mm - 13 x 45 | - | 10 | 3253561139123 |
| 1-13-913 | 2mm - 16 x 50 | - | 10 | 3253561139130 |
| 1-13-914 | 2,5mm - 17 x 62 | - | 10 | 3253561139147 |
| 1-13-915 | 3mm - 20 x 65 | - | 10 | 3253561139154 |
| 1-13-916 | 4mm - 25 x 70 | - | 10 | 3253561139161 |
| 1-13-917 | 5mm - 28 x 80 | - | 10 | 3253561139178 |
| 1-13-918 | 6mm - 32 x 90 | - | 10 | 3253561139185 |
| 1-13-919 | 7mm - 34 x 95 | - | 10 | 3253561139192 |
| 1-13-920 | 8mm - 36 x 100 | - | 10 | 3253561139208 |
| 1-13-921 | 9mm - 38 x 105 | - | 10 | 3253561139215 |
| 1-13-922 | 10mm - 40 x 112 | - | 10 | 3253561139222 |
| 1-13-923 | 11mm - 42 x 118 | - | 5 | 3253561139239 |
| 1-13-924 | 12mm - 45 x 125 | - | 5 | 3253561139246 |
| 1-13-925 | 13mm - 50 x 135 | - | 5 | 3253561139253 |
| 1-13-926 | 14mm - 55 x 140 | - | 5 | 3253561139260 |
| 1-13-927 | 17mm - 63 x 160 | - | 5 | 3253561139277 |
| 1-13-928 | 19mm - 70 x 180 | - | 5 | 3253561139284 |

PREDĽŽENÉ ŠEŠŤHRANNÉ ZÁSTRČNÉ KLÚČE

• Z kremikovej ocele
• Proti korózii chránené fosfátovaním

• Zodpovedajúce normám ISO2936 a DIN911



| STANLEY | i | ☞ | ☒ | ▮ |
|----------|-----------------|---|----|---------------|
| 1-13-930 | 1,5mm - 14 x 62 | - | 10 | 3253561139307 |
| 1-13-931 | 2mm - 16 x 75 | - | 10 | 3253561139314 |
| 1-13-932 | 2,5mm - 18 x 85 | - | 10 | 3253561139321 |
| 1-13-933 | 3mm - 20 x 90 | - | 10 | 3253561139338 |
| 1-13-934 | 4mm - 25 x 100 | - | 10 | 3253561139345 |
| 1-13-935 | 5mm - 28 x 115 | - | 10 | 3253561139352 |
| 1-13-936 | 6mm - 32 x 135 | - | 10 | 3253561139369 |
| 1-13-937 | 7mm - 34 x 140 | - | 10 | 3253561139376 |
| 1-13-938 | 8mm - 36 x 150 | - | 10 | 3253561139383 |
| 1-13-939 | 10mm - 40 x 170 | - | 10 | 3253561139390 |
| 1-13-940 | 11mm - 42 x 180 | - | 5 | 3253561139406 |
| 1-13-941 | 12mm - 45 x 190 | - | 5 | 3253561139413 |
| 1-13-942 | 13mm - 50 x 200 | - | 5 | 3253561139420 |
| 1-13-943 | 14mm - 56 x 215 | - | 5 | 3253561139437 |
| 1-13-944 | 17mm - 58 x 225 | - | 5 | 3253561139444 |
| 1-13-946 | 19mm - 70 x 265 | - | 5 | 3253561139468 |

ZÁSTRČNÉ KLÍČE



ŠESTHRANNÉ ZÁSTRČNÉ KLÍČE S GULĀOU - PREDĹŽENÉ

- Z kremikovej ocele
- Gulka umožňuje použitie pri náklone do 30° pri povoľovaní/uťahovaní v horšie prístupných priestoroch
- Proti korózii chránené fosfátovaním
- Zodpovedajúce normám ISO2936 a DIN911

| STANLEY | i | | ☒ | ☒ | |
|----------|-----------------|---|----|---------------|--|
| 1-13-964 | 1,5mm - 14 x 62 | - | 10 | 3253561139642 | |
| 1-13-965 | 2mm - 16 x 75 | - | 10 | 3253561139659 | |
| 1-13-966 | 2,5mm - 18 x 85 | - | 10 | 3253561139666 | |
| 1-13-967 | 3mm - 20 x 90 | - | 10 | 3253561139673 | |
| 1-13-968 | 4mm - 25 x 100 | - | 10 | 3253561139680 | |
| 1-13-969 | 5mm - 28 x 115 | - | 10 | 3253561139679 | |
| 1-13-970 | 6mm - 32 x 135 | - | 10 | 3253561139703 | |
| 1-13-971 | 7mm - 34 x 140 | - | 10 | 3253561139710 | |
| 1-13-972 | 8mm - 36 x 150 | - | 10 | 3253561139727 | |
| 1-13-973 | 9mm - 38 x 160 | - | 10 | 3253561139734 | |
| 1-13-974 | 10mm - 40 x 170 | - | 10 | 3253561139741 | |
| 1-13-975 | 12mm - 45 x 190 | - | 5 | 3253561139758 | |

ZÁSTRČNÉ KLÍČE TORX

- Z kremikovej ocele
- Leštený povrch



| STANLEY | i | | ☒ | ☒ | |
|----------|-----------------|---|----|---------------|--|
| 1-13-990 | N°6 - 18 x 51 | - | 10 | 3253561139901 | |
| 1-13-991 | N°7 - 18 x 52 | - | 10 | 3253561139918 | |
| 1-13-992 | N°8 - 18 x 52 | - | 10 | 3253561139925 | |
| 1-13-993 | N°9 - 18 x 52 | - | 10 | 3253561139932 | |
| 1-13-994 | N°10 - 20 x 53 | - | 10 | 3253561139949 | |
| 1-13-995 | N°15 - 22 x 57 | - | 10 | 3253561139956 | |
| 1-13-996 | N°20 - 24 x 61 | - | 10 | 3253561139963 | |
| 1-13-997 | N°25 - 26 x 64 | - | 10 | 3253561139970 | |
| 1-13-998 | N°27 - 27 x 68 | - | 10 | 3253561139987 | |
| 1-13-999 | N°30 - 30 x 76 | - | 10 | 3253561139994 | |
| 1-13-854 | N°40 - 34 x 84 | - | 10 | 3253561138546 | |
| 1-13-855 | N°45 - 37 x 89 | - | 5 | 3253561138553 | |
| 1-13-856 | N°50 - 41 x 106 | - | 5 | 3253561138560 | |
| 1-13-857 | N°55 - 48 x 121 | - | 10 | 3253561138577 | |

ZÁSTRČNÉ KLÍČE TORX S OTVOROM

- Z kremikovej ocele
- Leštený povrch



| STANLEY | i | | ☒ | ☒ | |
|----------|----------------|---|----|---------------|--|
| 1-13-858 | TT10 - 20 x 54 | - | 10 | 3253561138584 | |
| 1-13-859 | TT15 - 21 x 57 | - | 10 | 3253561138591 | |
| 1-13-860 | TT20 - 24 x 61 | - | 10 | 3253561138607 | |
| 1-13-861 | TT25 - 25 x 65 | - | 10 | 3253561138614 | |
| 1-13-862 | TT30 - 30 x 76 | - | 10 | 3253561138621 | |
| 1-13-863 | TT40 - 33 x 83 | - | 10 | 3253561138638 | |

ZÁSTRČNÉ KLÚČE S RUKOVÄŤOU



ŠESTĽHRANNÉ ZÁSTRČNÉ KLÚČE S RUKOVÄŤOU

- Z kremíkovej ocele
- Ergonomická rukoväť umožňuje obojstranné použitie kľúča
- Povrchová úprava fosfátovaním

| STANLEY | i | | ☒ | ☒ | ☒ |
|----------|-------------------|---|----|---------------|---|
| 1-13-977 | 2,5 mm - 63 x 133 | - | 10 | 3253561139772 | |
| 1-13-978 | 3 mm - 63 x 133 | - | 10 | 3253561139789 | |
| 1-13-979 | 4 mm - 77 x 183 | - | 10 | 3253561139796 | |
| 1-13-980 | 5 mm - 77 x 183 | - | 10 | 3253561139802 | |
| 1-13-981 | 6 mm - 95 x 240 | - | 10 | 3253561139819 | |
| 1-13-982 | 8 mm - 95 x 240 | - | 10 | 3253561139826 | |
| 1-13-983 | 10 mm - 95 x 240 | - | 10 | 3253561139833 | |



ŠESTĽHRANNÉ ZÁSTRČNÉ KLÚČE S RUKOVÄŤOU S GULKOU

- Gulka umožňuje použitie pri náklone do 30° pri povolovaní/uťahovaní v horšie prístupných priestoroch
- Ergonomická rukoväť umožňuje obojstranné použitie kľúča
- Povrchová úprava fosfátovaním

| STANLEY | i | | ☒ | ☒ | ☒ |
|----------|------------------|---|----|---------------|---|
| 1-13-984 | 4 mm - 12 x 130 | - | 10 | 3253561139840 | |
| 1-13-985 | 5 mm - 12 x 130 | - | 10 | 3253561139857 | |
| 1-13-986 | 6 mm - 15 x 175 | - | 10 | 3253561139864 | |
| 1-13-987 | 7 mm - 15 x 175 | - | 10 | 3253561139871 | |
| 1-13-988 | 8 mm - 15 x 175 | - | 10 | 3253561139888 | |
| 1-13-989 | 10 mm - 15 x 175 | - | 10 | 3253561139895 | |



ZÁSTRČNÉ KLÚČE TORX S RUKOVÄŤOU

- Ergonomická rukoväť umožňuje obojstranné použitie kľúča
- Z kremíkovej ocele
- Chrómovaná povrchová úprava, pieskované hroty

| STANLEY | i | | ☒ | ☒ | ☒ |
|----------|-----------------|---|----|---------------|---|
| 1-13-864 | N°6 - 63 x 133 | - | 10 | 3253561138645 | |
| 1-13-865 | N°7 - 63 x 133 | - | 10 | 3253561138652 | |
| 1-13-866 | N°8 - 63 x 133 | - | 10 | 3253561138669 | |
| 1-13-867 | N°9 - 63 x 133 | - | 10 | 3253561138676 | |
| 1-13-868 | N°10 - 63 x 133 | - | 10 | 3253561138683 | |
| 1-13-869 | N°15 - 63 x 133 | - | 10 | 3253561138690 | |
| 1-13-870 | N°20 - 77 x 183 | - | 10 | 3253561138706 | |
| 1-13-871 | N°25 - 77 x 183 | - | 10 | 3253561138713 | |
| 1-13-872 | N°27 - 77 x 183 | - | 10 | 3253561138720 | |
| 1-13-873 | N°30 - 95 x 240 | - | 10 | 3253561138737 | |
| 1-13-874 | N°40 - 95 x 240 | - | 10 | 3253561138744 | |
| 1-13-875 | N°45 - 95 x 240 | - | 5 | 3253561138751 | |
| 1-13-876 | N°50 - 95 x 240 | - | 5 | 3253561138768 | |

SÚPRAVY ZÁSTRČNÝCH KLÚČOV



9-DIELNA SÚPRAVA ŠEŠŤHRANNÝCH ZÁSTRČNÝCH KLÚČOV S GULĎOU V NASADZOVAČEJ RUKOVÄTI

- Obsah súpravy: 1,5; 2; 2,5; 3; 4; 5; 6; 8; 10 mm
- Multifunkčnú rukoväť je možné nasadiť buď ako „L“ predĺženie ramena kľúča pre dosiahnutie maximálnej sily, alebo ako „T“ pre dosiahnutie maximálnej presnosti rozloženia pôsobiacej sily
- Vyrobené z vysokoakostnej chrómovanádiovej ocele
- Možnosť použitia pri náklone do 25°

| | | | | |
|----------------|------|---|----|---------------|
| STANLEY | | | | |
| 0-89-904 | 9 ks | X | 10 | 3253560899042 |



SÚPRAVY ŠEŠŤHRANNÝCH ZÁSTRČNÝCH KLÚČOV

- Súpravy v praktickom plastovom držiaku so závesným očkom
- Farebné kódovania držiakov pre ľahké odlíšenie:
- Červený=metrické, žltý=palcové, zelený=TORX
- 0-69-251 – 1,5; 2; 2,5; 3; 4; 5; 5,5; 6 mm
- 0-69-252 – 1/16; 5/64; 3/32; 1/8; 5/32; 3/16; 7/32; 1/4"
- 0-69-256 – 1,5; 2; 2,5; 3; 4; 5; 6; 8; 10 mm (s guľkou)
- 0-69-253 – 1,5; 2; 2,5; 3; 4; 5; 5,5; 6; 8; 10 mm
- 0-69-257 – 1/16"; 5/64"; 3/32"; 7/64"; 1/8"; 9/64"; 5/32"; 3/16"; 7/32"; 1/4"; 5/16"; 3/8"

| | | | | |
|----------------|-------|---|----|---------------|
| STANLEY | | | | |
| 0-69-251 | 8 ks | X | 12 | 3253560692513 |
| 0-69-252 | 8 ks | X | 12 | 3253560692520 |
| 0-69-253 | 9 ks | X | 12 | 3253560692537 |
| 0-69-256 | 10 ks | X | 6 | 3253560692568 |
| 0-69-257 | 12 ks | X | 6 | 3253560692575 |



SÚPRAVA ZÁSTRČNÝCH KLÚČOV

- Z kremikovej ocele
- Povrchová úprava fosfátovaním
- V kompaktnom plastovom držiaku

| | | | | |
|----------------|-------------------|---|----|---------------|
| STANLEY | | | | |
| 1-17-812 | 8 ks – v palcoch | - | 10 | 3253561178122 |
| 1-17-816 | 8 pcs – v palcoch | - | 10 | 3253561178160 |
| 1-13-947 | 9 ks | - | 10 | 3253561139475 |
| 1-13-976 | 9 ks | - | 10 | 3253561139765 |
| 1-13-929 | 10 ks | - | 10 | 3253561139291 |

SÚPRAVY ZÁSTRČNÝCH KLÚČOV

NOŽOVÉ SÚPRAVY ZÁSTRČNÝCH METRICKÝCH ŠEŠŤHRANNÝCH KLÚČOV

- Kompaktné skladacie, vreckové nožové súpravy
- Farebné kódovania nožových súprav pre ľahký výber
- Červený=metrické, žltý=palcové, zelený=TORX
- 4-69-261 – 2,5; 3; 4; 5; 6; 8; 10 mm
- 4-69-262 – 1,5; 2; 2,5; 3; 4; 5; 6 mm

| STANLEY | i | ☒ | ☒ | ☒ |
|----------|------|---|----|---------------|
| 4-69-261 | 7 ks | X | 12 | 3253564692618 |
| 4-69-262 | 7 ks | X | 12 | 3253564692625 |

NOŽOVÁ SÚPRAVA ZÁSTRČNÝCH PALCOVÝCH ŠEŠŤHRANNÝCH KLÚČOV

- Obsah súpravy: 5/64"; 3/32"; 7/64"; 1/8"; 9/64"; 5/32"; 3/16"; 7/32"; 1/4"

| STANLEY | i | ☒ | ☒ | ☒ |
|----------|------|---|----|--------------|
| 4-69-259 | 9 ks | X | 12 | 253564692595 |

NOŽOVÁ SÚPRAVA ZÁSTRČNÝCH KLÚČOV TORX

- Obsah súpravy: T9; T10; T15; T20; T25; T27; T30; T40

| STANLEY | i | ☒ | ☒ | ☒ |
|----------|------|---|----|---------------|
| 4-69-263 | 8 ks | X | 12 | 3253564692632 |

NOŽOVÉ SÚPRAVY ZÁSTRČNÝCH KLÚČOV

- Pohodlná ergonomická rukoväť s gumovým povrchom
- Razené značenie veľkosti jednotlivých klúčov uľahčuje výber
- Zrazené hrany pre ľahšie zavedenie klúča do otvoru v hlave skrutky
- Čierne fosfátované
- 69-264 – 8-dielna metrická súprava: 1,5; 2; 2,5; 3; 4; 5; 6; 8 mm
- 69-265 – 9-dielna súprava zástrčných klúčov v palcových rozmeroch: 5/64"; 3/32"; 7/64"; 1/8"; 9/64"; 5/32"; 3/16"; 7/32"; 1/4"
- 69-266 – 8-dielna súprava TORX: T9; T10; T15; T20; T25; T27; T30; T40
- 69-267 – 17-dielna súprava (8-dielna metrická 69-264 + 9-dielna palcová 69-265)
- 69-268 – 25-dielna súprava (8-dielna metrická 69-264 + 9-dielna palcová 69-265 + 8-dielna TORX 69-266)
- 69-320 – 16-dielna súprava (8-dielna metrická 69-264 + 8-dielna TORX 69-266)

| STANLEY | i | ☒ | ☒ | ☒ |
|----------|----------------------|---|----|---------------|
| 2-69-264 | súprava imbus | x | 12 | 3253562692641 |
| 2-69-265 | súprava imbus | x | 12 | 3253562692658 |
| 2-69-266 | súprava Torx | x | 12 | 3253562692665 |
| 2-69-267 | súprava imbus | x | 3 | 3253562692672 |
| 2-69-268 | súprava imbus | x | 3 | 3253562692689 |
| 2-69-320 | Súprava imbus + Torx | x | 3 | 3253562693204 |



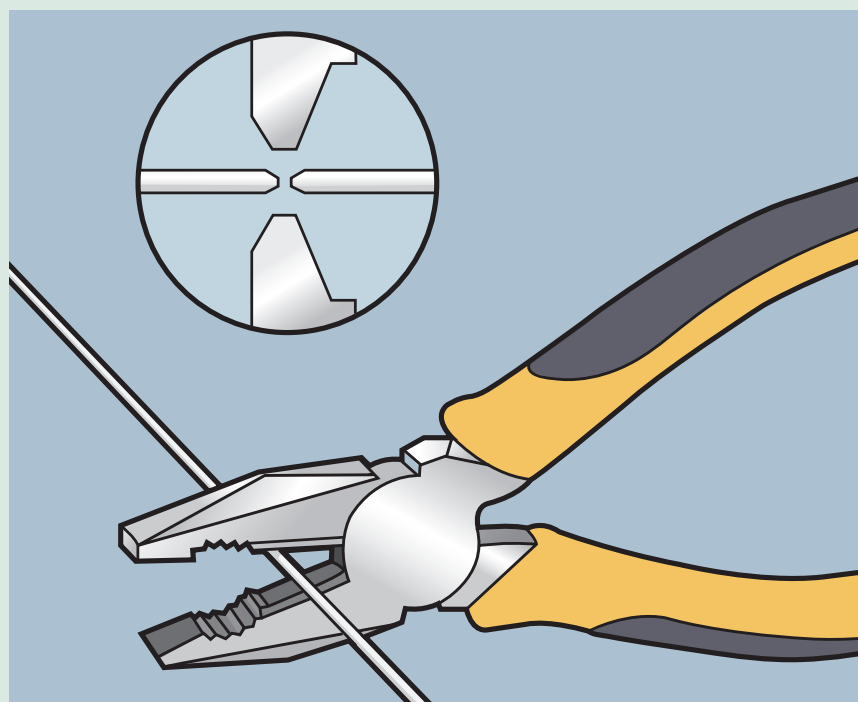




ALANOVE RADY

AKO VYBERAŤ KLIESTE

KLIESTE nestrihajú nožnicovým strihom, ale strižné ostria idú proti sebe, takže najprv drôt nastrihnú a potom dôjde k jeho oddeleniu. Ostria musia byť presne frézované, ale sploštené.



KOMBINAČNÉ KLIESTE

Používajú sa na pridržanie materiálu a strihanie drôtov – ako najuniverzálnejšie by nemali chýbať v žiadnej súprave náradia. Najviac používané sú v dĺžke 180 mm.

BOČNÉ A ČELNÉ ŠTIEPACIE KLIESTE

Sú určené výhradne na strihanie drôtov. Modelový rad MaxSteel plne zodpovedá požiadavkám noriem DIN/AO/ANSI a umožňuje strihať aj veľmi tvrdý „piano“ drôt. Zatiaľ čo čelné štiepacie kliešte umožňujú vďaka dlhšej páke vyvinúť väčšiu strižnú silu, bočné sa viac hodia na opakované strihanie.

KLIESTE S PREDLŽENÝMI ČELUSŤAMI

Ich predĺžené čeluste sú zvrchu zaoblené a používajú sa najmä na krútenie drôtu. Sú vybavené aj strihacími čelusťami na mäkký drôt (Cu, Al, mäkká oceľ). V dĺžke 160 mm sú veľmi kompaktné. Ich čeluste sú buď priame, alebo zahnuté.

IZOLOVANÉ KLIESTE VDE

Poskytujú ochranu pri práci na zariadeniach pod napätím do 1 000 V. V súlade s normou sú rukoväte každého kusa testované na funkčnosť izolácie napätím 10 000 V.

PRESTAVITEĽNÉ (SIKO) KLIESTE

Vďaka možnosti nastavenia šírky čelustí sú ideálnym nástrojom inštalatérov, ktorí zvyčajne uťahujú či povoľujú veľké matice na potrubí. Špeciálny tvar čelustí takisto umožňuje bezpečné a pevné uchopenie valcových rúrok.

KLIESTE S POSUVNÝM ČAPOM

Univerzálne kliešte na pridržanie materiálu. Ich čeluste sú nastaviteľné, ale v porovnaní so SIKO kliešťami v menšom rozsahu.

UPÍNACIE KLIESTE

V rôznom vyhotovení, vďaka zámky čelustí vždy slúžia na upnutie dielov k sebe bez potreby následného držania rúk.

KLIEŠTE

Všetky kliešte z radov FatMax a MaxSteel sú vykované z vysokoakostnej ocele a tepelne zušľachtenej na zaistenie dlhodobej životnosti. Ultrazvuková kontrola ostria zaisťuje trvalú a konzistentnú kvalitu.



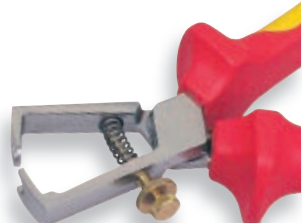
0-84-009



0-84-016



0-84-003
0-84-004
0-84-005



0-84-010



0-84-006
0-84-007



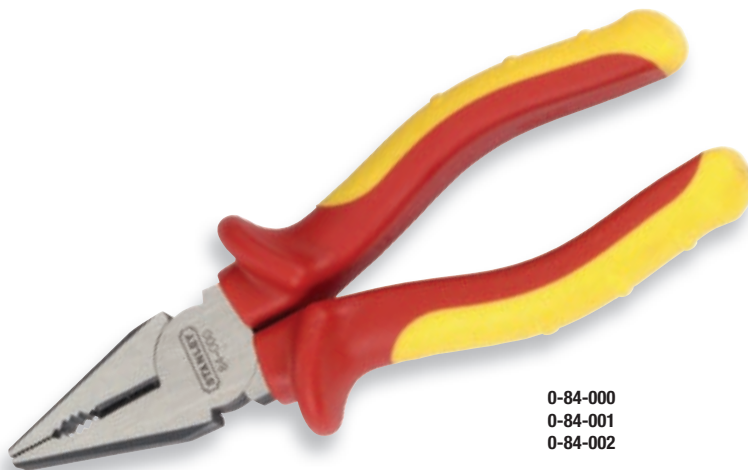
0-84-008



0-84-294

MaxSteel IZOLOVANÉ KLIEŠTE VDE

- Každý kus je testovaný napätím 10 000 V
- Čap umožňujúci ľahké strihanie so zníženou námahou
- Chromované čeluste odolné proti korózii
- Tepelne zušľachtený výkovok, indukčne kalené strihacie ostria
- Bimateriálne rukoväte s chránidlami pre väčšie bezpečie a pohodlie pri práci
- V súlade s normami EN60900, IEC/CEI900, VDE0680



0-84-000
0-84-001
0-84-002

| STANLEY | i | | ☒ | ▮ |
|----------|---|---|---|---------------|
| 0-84-294 | Siko kliešte, 255 mm | X | 6 | 3253560842949 |
| 0-84-000 | Kombinačné kliešte, 160 mm | X | 6 | 3253560840006 |
| 0-84-001 | Kombinačné kliešte, 175 mm | X | 6 | 3253560840013 |
| 0-84-002 | Kombinační kliešte, 200 mm | X | 6 | 3253560840020 |
| 0-84-003 | Bočné štípacie kliešte, 160 mm | X | 6 | 3253560840037 |
| 0-84-004 | Bočné štípacie kliešte, 180 mm | X | 6 | 3253560840044 |
| 0-84-005 | Bočné štípacie kliešte, 200 mm | X | 6 | 3253560840051 |
| 0-84-009 | Bočné štípacie kliešte - úzké, 160 mm | X | 6 | 3253560840099 |
| 0-84-016 | Čelné štípacie kliešte, 160 mm | X | 6 | 3253560840167 |
| 0-84-006 | Kliešte s predĺženými čelustami, 160 mm | X | 6 | 3253560840068 |
| 0-84-007 | Kliešte s predĺženými čelustami, 200 mm | X | 6 | 3253560840075 |
| 0-84-008 | Kliešte so zahnutými čelustami, 200 mm | X | 6 | 3253560840082 |
| 0-84-010 | Odizolovávacie kliešte, 160 mm | X | 6 | 3253560840105 |

SÚPRAVY KLIEŠŤÍ MaxSteel VDE

- Každý kus je testovaný napätím 10 000 V
- Tepelne zušľachtený výkovok z chrómovoniklovej ocele, ručne brúsené, indukčne kalené strihacie ostria
- V súlade s normami EN60900, IEC/CEI900, VDE0680
- 84-011 – kombinačné kliešte 165 mm; kliešte s predĺženými čelustami 200 mm; bočné štiepačky 160 mm
- 84-489 – kombinačné kliešte 165 mm; kliešte s predĺženými čelustami 160 mm; bočné štiepačky 175 mm a odizolovávacie kliešte 170 mm



| STANLEY | i | | ☒ | ▮ |
|----------|------|---|---|---------------|
| 1-84-011 | 3 ks | - | 1 | 3253561840111 |
| 1-84-489 | 3 ks | X | 1 | 3253564844895 |

KLIEŠTE

0-89-858
0-89-859



0-89-875



0-89-871
0-89-872



0-89-869
0-89-870



0-89-874



KLIEŠTE Maxsteel

- Kované a tepelne zušľachtené z ocele s vysokým podielom chrómu pre dlhú životnosť a vysokú odolnosť
- Ručne brúsené, indukčne kalené strihacie čeluste
- Bimateriálne rukoväte, ergonomicky tvarované
- Zodpovedajúce DIN/ASO/ANSI normám

0-89-866
0-89-867
0-89-868



0-89-873



0-89-860
0-89-861
0-89-862



| STANLEY | i | ☐ | ☒ | ☒ | ☒ |
|----------|--|---|---|---------------|---|
| 0-89-866 | Kombinačné kliešte, 150 mm | X | 4 | 3253560898663 | |
| 0-89-867 | Kombinačné kliešte, 180 mm | X | 4 | 3253560898670 | |
| 0-89-868 | Kombinačné kliešte, 200 mm | X | 4 | 3253560898687 | |
| 0-89-860 | Spec. tvrdené bočné štípacie kliešte, 160 mm | X | 4 | 3253560898601 | |
| 0-89-861 | Spec. tvrdené bočné štípacie kliešte, 180 mm | X | 4 | 3253560898618 | |
| 0-89-862 | Spec. tvrdené bočné štípacie kliešte, 250 mm | X | 4 | 3253560898625 | |
| 0-89-858 | Bočné štípacie kliešte, 160 mm | X | 4 | 3253560898588 | |
| 0-89-859 | Bočné štípacie kliešte, 200 mm | X | 4 | 3253560898595 | |
| 0-89-875 | Čelné štípacie kliešte, 160 mm | X | 4 | 3253560898755 | |
| 0-89-873 | Odizolovávacie kliešte, 160 mm | X | 4 | 3253560898731 | |
| 0-89-869 | Kliešte s predĺženými čelustami, 160 mm | X | 4 | 3253560898694 | |
| 0-89-870 | Kliešte s predĺženými čelustami, 200 mm | X | 4 | 3253560898700 | |
| 0-89-871 | Kliešte so zahnutými čelustami, 150 mm | X | 4 | 3253560898717 | |
| 0-89-872 | Kliešte so zahnutými čelustami, 200 mm | X | 4 | 3253560898724 | |
| 0-89-874 | Nožnice na strihanie kabeľov, 200 mm | X | 4 | 3253560898748 | |

KLIEŠTE

0-84-054
0-84-622



0-84-077



0-84-071
0-84-072



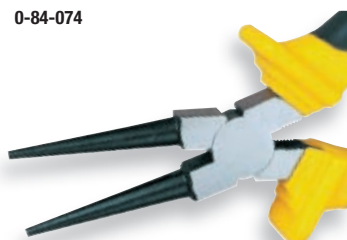
0-84-053
0-84-625



0-84-073



0-84-074



0-84-075



0-84-076



KLIEŠTE DynaGrip®

- Kované z karbónovej ocele
- Všetky exponované oceľové povrchy sú prebrúsené a chránené proti korózii
- Indukčne kalené ostria, temperované čefuste pre dlhú životnosť
- Ergonomicky tvarované bimateriálne rukoväte – dobre sa držia aj zaolejovanou rukou

0-84-055
0-84-056
0-84-623



| STANLEY | i | | ☒ | ☒ | ☒ |
|----------|---|---|----|---------------|---|
| 0-84-055 | Kombinačné kliešte, 180 mm | X | 12 | 3253560840556 | |
| 0-84-056 | Kombinačné kliešte, 200 mm | X | 12 | 3253560840563 | |
| 0-84-623 | Kombinačné kliešte, 150 mm | X | 12 | 3253560846237 | |
| 0-84-054 | Kombinačné kliešte, 150 mm | X | 12 | 3253560840549 | |
| 0-84-622 | Kombinačné kliešte, 200 mm | X | 12 | 3253560846220 | |
| 0-84-077 | Čelné štípacie kliešte, 150 mm | X | 12 | 3253560840778 | |
| 0-84-053 | Kliešte s predĺženými čelustami, 150 mm | X | 10 | 3253560840532 | |
| 0-84-625 | Kliešte s predĺženými čelustami, 200 mm | X | 12 | 3253560846251 | |
| 0-84-071 | Kliešte so zahnutými čelustami, 150 mm | X | 12 | 3253560840716 | |
| 0-84-072 | Kliešte so zahnutými čelustami, 200 mm | X | 12 | 3253560840723 | |
| 0-84-073 | Kliešte s plochými čelustami, 150 mm | X | 12 | 3253560840730 | |
| 0-84-074 | Kliešte s plochými čelustami, 150 mm | X | 12 | 3253560840747 | |
| 0-84-075 | Odizolovávacie kliešte, 150 mm | X | 12 | 3253560840754 | |
| 0-84-076 | Siko kliešte, 240 mm | X | 6 | 3253560840761 | |



SÚPRAVY KLIEŠTÍ DynaGrip®

- Kované z karbónovej ocele
- Indukčne kalené ostria, temperované čefuste pre dlhú životnosť
- Frézované ostria strihacích čelustí
- Presne frézovaný a usadený čap na plynulé otváranie/zatváranie čelustí
- Všetky exponované oceľové povrchy sú prebrúsené a chránené proti korózii
- Ergonomicky tvarované bimateriálne rukoväte – dobre sa držia aj zaolejovanou rukou
- 6-97-043 – kombinačné kliešte 180 mm; SIKO kliešte 240 mm; bočné štiepačky 150 mm
- 4-84-485 – kombinačné kliešte 150 mm; kliešte s predĺženými čelustami 150 mm; bočné štiepačky 150 mm
- 4-84-487 – kombinačné kliešte 150 mm; kliešte s predĺženými čelustami 150 mm; bočné štiepačky 150 mm; SIKO kliešte 240 mm; odizolovávacie kliešte 150 mm

| STANLEY | i | | ☒ | ☒ | ☒ |
|----------|------|---|---|---------------|---|
| 6-97-043 | 3 ks | X | 4 | 3253566970431 | |
| 4-84-485 | 3 ks | x | 6 | 3253564844857 | |
| 4-84-487 | 5 ks | x | 6 | 3253564844871 | |

Stanley® KLIEŠTE BASIC

- Leštené čeluste
 - Rukoväte pre pohodlné držanie
 - Frézované, tepelne zušľachtené čeluste
- pre vysokú presnosť, odolnosť a dlhú životnosť
- Kované z karbónovej ocele



| STANLEY | i | | ☒ | ☒ | ☒ |
|----------|-------------------------------|---|---|---------------|---|
| 0-84-104 | 127mm, bočné štípacie kliešte | X | 4 | 3253560841041 | |
| 0-84-105 | 152mm, bočné štípacie kliešte | X | 4 | 3253560841058 | |
| 0-84-108 | 177mm, bočné štípacie kliešte | X | 4 | 3253560841089 | |
| 0-84-018 | 127mm, siko kliešte | X | 4 | 3253560840181 | |
| 0-84-019 | 150mm, siko kliešte | X | 4 | 3253560840198 | |
| 0-84-109 | 203mm, siko kliešte | X | 4 | 3253560841096 | |
| 0-84-110 | 254mm, siko kliešte | X | 4 | 3253560841102 | |
| 0-84-111 | 305mm, siko kliešte | X | 4 | 3253560841119 | |

Stanley® MINI KLIEŠTE

- Leštené čeluste
 - Rukoväte pre pohodlné držanie
 - Frézované, tepelne zušľachtené čeluste
- pre vysokú presnosť, odolnosť a dlhú životnosť
- Kované z karbónovej ocele



| STANLEY | i | | ☒ | ☒ | ☒ |
|----------|---|---|---|---------------|---|
| 0-84-119 | 127mm, mini kliešte s predĺženými čelustami | X | 4 | 3253560841195 | |
| 0-84-122 | 127mm, mini kliešte s plochými čelustami | X | 4 | 3253560841225 | |
| 0-84-124 | 101mm, mini bočné štípacie kliešte | X | 4 | 3253560841249 | |
| 0-84-125 | 101mm, mini čelné štípacie kliešte | X | 4 | 3253560841256 | |
| 0-84-126 | 127mm, mini kliešte so zahnutými čelustami | x | 4 | 3253560841263 | |

3-DIELNA SÚPRAVA KLIEŠŤÍ MaxSteel

- Indukčne kalené ostria, tepelne zušľachtené čeluste pre dlhú životnosť
- Presne frézovaný a usadený čap pre plynulé otváranie/zatváranie čelustí
- Frézované ostria strihacích čelustí
- Kované z ocele s vysokým podielom chrómu
- Ergonomicky tvarované bimateriálne rukoväte
- Zodpovedajúce príslušným normám DIN/ASO /ANSI
- Obsah súpravy: Kombinačné kliešte 165 mm; bočné štípy 165 mm; kliešte s predĺženými čelustami 155 mm



| STANLEY | i | | ☒ | ☒ | ☒ |
|----------|------|---|---|---------------|---|
| 4-84-488 | 3 ks | x | 6 | 3253564844888 | |

KLIESTE

FatMax®



FatMax® KLIESTE S POSUVNÝM ČAPOM

- Ľahké použitie vďaka PushLock™ uvoľňovaciemu tlačidlu na prestavenie čelustí
- Indukčne kalené čeluste na zaistenie vysokej odolnosti a dlhej životnosti
- Kovaná, veľmi pevná konštrukcia tela
- Ergonomicky tvarované bimateriálne rukoväte pre pevné a pohodlné držanie
- Laserom vyznačené polohy uľahčujú nastavenie požadovanej pozície

| STANLEY | i | ☐ | ☒ | ▮ |
|----------|--------|---|---|---------------|
| 0-84-645 | 150 mm | X | 4 | 3253560846459 |
| 0-84-646 | 200 mm | X | 4 | 3253560846466 |

FatMax®



FatMax® SIKO KLIESTE

- Ľahké použitie vďaka PushLock™ uvoľňovaciemu tlačidlu na prestavenie čelustí
- Indukčne kalené čeluste na zaistenie vysokej odolnosti a dlhej životnosti
- Kovaná, veľmi pevná konštrukcia tela
- Ergonomicky tvarované bimateriálne rukoväte pre pevné a pohodlné držanie
- Optimálny tvar čelustí – umožňuje ľahký prístup aj do obmedzeného priestoru a rozširuje možnosti použitia
- Variabilné nastavovanie čelustí – každé kliešte tohto radu majú 17 nastaviteľných polôh

| STANLEY | i | ☐ | ☒ | ▮ |
|----------|--------|---|---|---------------|
| 0-84-647 | 200 mm | X | 4 | 3253560846473 |
| 0-84-648 | 250 mm | X | 4 | 3253560846480 |
| 0-84-649 | 300 mm | X | 4 | 3253560846497 |



DVOJČAPOVÉ KLIESTE DynaGrip®

- Ergonomické bimateriálne rukoväte
- Vyrobené z vysokoakostnej ocele
- Vďaka dvom čapom rovnobežne rozovierané čeluste, vyrobené z veľmi odolných oceľových segmentov
- Automatické nastavenie čelustí podľa sily materiálu

| STANLEY | i | ☐ | ☒ | ▮ |
|----------|----------------|---|---|---------------|
| 0-84-880 | 165 mm | X | 6 | 3253560848804 |
| 0-84-881 | 150 mm, krátke | X | 6 | 3253560848811 |



DVOJČAPOVÉ KLIESTE DynaGrip® S PREDĽŽENÝMI ČELUSŤAMI

- Vyrobené z vysokoakostnej ocele
- Ergonomické bimateriálne rukoväte
- Vďaka dvom čapom rovnobežne rozovierané čeluste, vyrobené z veľmi odolných oceľových segmentov
- Automaticky nastaviteľné čeluste sa prispôbujú hrúbke zvieraného predmetu

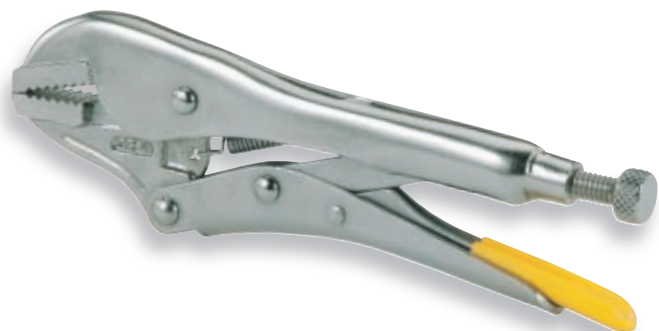
| STANLEY | i | ☐ | ☒ | ▮ |
|----------|--------|---|---|---------------|
| 0-84-888 | 228 mm | X | 6 | 3253560848880 |
| 0-84-887 | 177 mm | X | 6 | 3253560848873 |



UPÍNACIE KLIESTE S OBLÝMI ČELUSŤAMI

- Kované, frézované čeluste zaisťujú vysokú pevnosť a odolnosť
- Nastavenie čelustí a ich tlaku sa vykonáva vrúbkovaným kolieskom na konci hornej rukoväti, uvoľnenie jednoduchým stlačením žltej páčky
- V čelustiach integrované ostrie na štiepanie drôtu

| STANLEY | i | ☒ | ☒ | ☒ |
|----------|-------------|---|---|---------------|
| 0-84-807 | 125 mm (5") | X | 4 | 3253560848071 |
| 0-84-808 | 177 mm (7") | X | 4 | 3253560848088 |
| 0-84-809 | 228 mm (9") | X | 4 | 3253560848095 |



UPÍNACIE KLIESTE S PRIAMYMI ČELUSŤAMI

- Kované, frézované čeluste zaisťujú vysokú pevnosť a odolnosť
- Nastavenie čelustí a ich tlaku sa vykonáva vrúbkovaným kolieskom na konci hornej rukoväti, uvoľnenie jednoduchým stlačením žltej páčky
- V čelustiach integrované ostrie na štiepanie drôtu
- Chrómovaný povrch – ochrana proti korózii

| STANLEY | i | ☒ | ☒ | ☒ |
|----------|-------------|---|---|---------------|
| 0-84-810 | 177 mm (7") | X | 4 | 3253560848101 |
| 0-84-811 | 228 mm (9") | X | 4 | 3253560848118 |



UPÍNACIE KLIESTE S PREDĹŽENÝMI ÚZKYMI ČELUSŤAMI

- Kované, frézované čeluste zaisťujú vysokú pevnosť a odolnosť
- Nastavenie čelustí a ich tlaku sa vykonáva vrúbkovaným kolieskom na konci hornej rukoväti, uvoľnenie jednoduchým stlačením žltej páčky
- V čelustiach integrované ostrie na štiepanie drôtu

| STANLEY | i | ☒ | ☒ | ☒ |
|----------|-------------|---|---|---------------|
| 0-84-812 | 150 mm (6") | X | 4 | 3253560848125 |
| 0-84-813 | 200 mm (8") | X | 4 | 3253560848132 |



UPÍNACIE KLIESTE S „V” SPODNOU ČELUSŤOU

- Kované, frézované čeluste zaisťujú vysokú pevnosť a odolnosť
- Chrómovaný povrch klieští
- Nastavenie čelustí a ich tlaku sa vykonáva vrúbkovaným kolieskom na konci hornej rukoväti
- Spodná čelusť do „V” umožňuje upnutie čiastočne obých predmetov a rúrok

| STANLEY | i | ☒ | ☒ | ☒ |
|----------|-------------|---|---|---------------|
| 0-84-814 | 200 mm (8") | X | 4 | 3253560848149 |



„C” UPÍNACIE KLIESTE

- Čeluste sa uvoľňujú stlačením žltej páčky na spodnej rukoväti – ľahké otvorenie jednou rukou
- Kované, frézované čeluste zaisťujú vysokú pevnosť a odolnosť
- Chrómovaný povrch klieští
- Nastavenie čelustí a ich tlaku sa vykonáva vrúbkovaným kolieskom na konci hornej rukoväti
- Čelustové doštičky na čape sa naklonením prispôbia tvaru upnutého predmetu

| STANLEY | i | ☒ | ☒ | ☒ |
|----------|--------------|---|---|---------------|
| 0-84-815 | 150 mm (6") | X | 4 | 3253560848156 |
| 0-84-816 | 279 mm (11") | X | 4 | 3253560848163 |

SIKO KLIŠTE S PVC RUKOVĚŘAMI

- Frézované, indukčně kalené čeluste
- Rukoväte zo žitého jednovrstvového PVC
- Odolné proti korózii



| STANLEY | i | ☐ | ☒ | ☒ | ☐ |
|----------|--------|---|---|---------------|---|
| 1-84-013 | 165 mm | - | 6 | 3253561840135 | |
| 1-84-301 | 240 mm | - | 6 | 3253561843013 | |
| 2-84-301 | 240 mm | X | 6 | 3253562843012 | |

PREVLIEKANÉ SIKO KLIŠTE

- Rukoväte zo žitého jednovrstvového PVC
- Vybavené bezpečnostnou zarážkou
- Prevliekané čeluste, dvojstranný čap a nastavovací hrebienok so 7 pozíciami zaisťujú perfektnú vzájomnú polohu čelustí pri práci a veľmi dobrú odolnosť proti krúteniu



| STANLEY | i | ☐ | ☒ | ☒ | ☐ |
|----------|--------|---|---|---|---------------|
| 2-84-017 | 240 mm | | X | 6 | 3253562840172 |

SÚPRAVY „BASIC“ KLIŠTÍ

- 0-84-114 – kliešte s voľným čapom 150 mm, kliešte s predĺženými čelustami 150 mm, bočné štiepačky 150 mm
- 0-84-117 – kliešte s voľným čapom 203 mm, kliešte s predĺženými čelustami 203 mm, bočné štiepačky 177 mm, kombináčnè kliešte 203 mm
- 0-84-492 – kliešte s voľným čapom 150 mm, kliešte s predĺženými čelustami 150 mm, SIKO kliešte 254 mm



| STANLEY | i | ☐ | ☒ | ☒ | ☐ |
|----------|--------------------------|---|---|---|---------------|
| 0-84-114 | 3 ks | | X | 4 | 3253560841140 |
| 0-84-117 | 4-dielna súprava klieští | | X | 4 | 3253560841171 |
| 0-84-892 | 3-dielna súprava klieští | | X | 4 | 3253560848927 |



ARMOVACIE KLIŠTE

- Kované z vysokoakostnej legovanej ocele
- Frézované, brúsené, indukčne kalené čeluste
- Zodpovedajúce ISO9242 a DIN5242

| STANLEY | i | | ☒ | ☒ | |
|----------|--------|---|---|---------------|--|
| 1-84-179 | 200 mm | - | 6 | 3253561841798 | |
| 2-84-179 | 200 mm | X | 6 | 3253562841797 | |
| 1-84-302 | 220 mm | - | 6 | 3253561843020 | |
| 2-84-302 | 220 mm | X | 6 | 3253562843029 | |
| 1-84-181 | 250 mm | - | 6 | 3253561841811 | |
| 2-84-181 | 250 mm | X | 6 | 3253562841810 | |
| 1-84-182 | 280 mm | - | 6 | 3253561841828 | |



ČELNÉ ŠTIEPACIE KLIŠTE

- Klasické, čierne lakované, čelné štiepacie kliešte
- Kované z vysokoakostnej uhlíkovej ocele
- Frézované, brúsené, indukčne kalené čeluste

| STANLEY | i | | ☒ | ☒ | |
|----------|--------|---|---|---------------|--|
| 2-84-183 | 180 mm | X | 6 | 3253562841834 | |
| 2-84-184 | 225 mm | X | 6 | 3253562841841 | |
| 2-84-185 | 250 mm | X | 6 | 3253562841858 | |

FatMax XL



FatMax XL ARMOVACIE KLIŠTE

- Slúžia na krútenie a odstrihnutie silnejšieho drôtu naraz. Rýchlo a jednoducho.
- Presné ostria sú dvakrát tepelne zušľachtené na tvrdosť 60HRC pre čisté odstrihnutie spletených drôtov
- Strihacia kapacita – do priemeru 4,5 mm mäkkého drôtu 80 kg/mm, alebo 1,6 mm tvrdého drôtu 160 kg/mm
- Konvexne tvarované, zaoblené rukoväte pre pohodlné držanie a rýchle pretáčanie
- Veľmi dlhá páka a čap blízko čelustí znižuje silu, potrebnú na strihanie
- Použiteľné na strihanie prakticky všetkých materiálov od plastu až po klinge

| STANLEY | i | | ☒ | ☒ | |
|----------|--------|---|----|---------------|--|
| 1-95-096 | 200 mm | - | 10 | 3253561950964 | |
| 1-95-097 | 220 mm | - | 10 | 3253561950971 | |
| 1-95-098 | 250 mm | - | 10 | 3253561950988 | |
| 1-95-099 | 280 mm | - | 10 | 3253561950995 | |
| 1-95-100 | 300 mm | - | 10 | 3253561951008 | |



KLIŠTE NA POISTNÉ KRÚŽKY – ROVNÉ, VONKAJŠIE

- Kované z karbónovej ocele
- Slúžia na umiestnenie a odobratie poistných krúžkov
- Povrch ošetrený proti korózii

| STANLEY | i | | ☒ | ☒ | |
|----------|--|---|----|---------------|--|
| 2-84-168 | 10-25 mm, kliešte s rovnými čelustami | X | 10 | 3253562841681 | |
| 2-84-170 | 10-25 mm, kliešte so zahnutými čelustami | X | 10 | 3253562841704 | |



KLIŠTE NA POISTNÉ KRÚŽKY – ROVNÉ, VNÚTORNÉ

- Kované z karbónovej ocele
- Na inštaláciu a odstránenie poistných krúžkov
- Povrch ošetrený proti korózii

| STANLEY | i | | ☒ | ☒ | |
|----------|----------|---|----|---------------|--|
| 2-84-172 | 10-25 mm | X | 10 | 3253562841728 | |

KLIESTE

1-17-888
1-17-889



1-17-920
1-17-921
1-17-922
1-17-923



1-17-908
1-17-909
1-17-910
1-17-911



1-17-886
1-17-887



1-17-916
1-17-917
1-17-918
1-17-919



1-17-912
1-17-913
1-17-914
1-17-915



VNÚTORNÉ ROVNÉ KLIESTE NA POISTNÉ KRÚŽKY

• Zodpovedajúce normám DIN5256 a NF E 73-130

• Povrchová úprava lakovaním, rukoväte mäčané v PVC

| STANLEY | i | | ☒ | ☒ | ▮ |
|----------|-------------------------------|---|----|---------------|---|
| 1-17-912 | 140 mm - ø 0,9 mm - 3-10 mm | - | 10 | 3253561179129 | |
| 1-17-913 | 145 mm - ø 1,3 mm - 10-25 mm | - | 10 | 3253561179136 | |
| 1-17-914 | 185 mm - ø 1,8 mm - 19-60 mm | - | 10 | 3253561179143 | |
| 1-17-915 | 215 mm - ø 2,3 mm - 40-100 mm | - | 10 | 3253561179150 | |

VNÚTORNÉ ZAHNUTÉ 45° KLIESTE NA POISTNÉ KRÚŽKY

• Zodpovedajúce norme NF E 73-130

• Povrchová úprava lakovaním, rukoväte mäčané v PVC

| STANLEY | i | | ☒ | ☒ | ▮ |
|----------|------------------------------|---|----|---------------|---|
| 1-17-888 | 145 mm - ø 1,3 mm - 10-25 mm | - | 10 | 3253561178887 | |
| 1-17-889 | 185 mm - ø 1,8 mm - 19-60 mm | - | 10 | 3253561178894 | |

VNÚTORNÉ ZAHNUTÉ 90° KLIESTE NA POISTNÉ KRÚŽKY

• Zodpovedajúce normám DIN5256 a NF E 73-130

• Vrubované hroty na posilnenie uchytenia krúžku

• Povrchová úprava lakovaním, rukoväte mäčané v PVC

• Tenké čeluste umožňujúce prácu v priestoroch s obmedzeným prístupom

| STANLEY | i | | ☒ | ☒ | ▮ |
|----------|-------------------------------|---|----|---------------|---|
| 1-17-920 | 140 mm - ø 0,9 mm - 3-10 mm | - | 10 | 3253561179204 | |
| 1-17-921 | 145 mm - ø 1,3 mm - 10-25 mm | - | 10 | 3253561179211 | |
| 1-17-922 | 185 mm - ø 1,8 mm - 19-60 mm | - | 10 | 3253561179228 | |
| 1-17-923 | 215 mm - ø 2,3 mm - 40-100 mm | - | 10 | 3253561179235 | |

VONKAJŠIE ROVNÉ KLIESTE NA POISTNÉ KRÚŽKY

• Zodpovedajúce normám DIN5254 a NF E 73-130

• Povrchová úprava lakovaním, rukoväte mäčané v PVC

| STANLEY | i | | ☒ | ☒ | ▮ |
|----------|-------------------------------|---|----|---------------|---|
| 1-17-908 | 150 mm - ø 0,9 mm - 3-10 mm | - | 10 | 3253561179082 | |
| 1-17-909 | 150 mm - ø 1,3 mm - 10-25 mm | - | 10 | 3253561179099 | |
| 1-17-910 | 185 mm - ø 1,8 mm - 19-60 mm | - | 10 | 3253561179105 | |
| 1-17-911 | 215 mm - ø 2,4 mm - 40-100 mm | - | 10 | 3253561179112 | |

VONKAJŠIE ZAHNUTÉ 45° KLIESTE NA POISTNÉ KRÚŽKY

• Zodpovedajúce normám DIN5254 a NF E 73-130

| STANLEY | i | | ☒ | ☒ | ▮ |
|----------|------------------------------|---|----|---------------|---|
| 1-17-886 | 145 mm - ø 1,3 mm - 10-25 mm | - | 10 | 3253561178870 | |
| 1-17-887 | 185 mm - ø 1,8 mm - 19-60 mm | - | 10 | 3253561178871 | |

VONKAJŠIE ZAHNUTÉ 90° KLIESTE NA POISTNÉ KRÚŽKY

• Zodpovedajúce normám DIN5254 a NF E 73-130

| STANLEY | i | | ☒ | ☒ | ▮ |
|----------|-------------------------------|---|----|---------------|---|
| 1-17-916 | 150 mm - ø 0,9 mm - 3-10 mm | - | 10 | 3253561179167 | |
| 1-17-917 | 150 mm - ø 1,3 mm - 10-25 mm | - | 10 | 3253561179174 | |
| 1-17-918 | 185 mm - ø 1,8 mm - 19-60 mm | - | 10 | 3253561179181 | |
| 1-17-919 | 215 mm - ø 2,4 mm - 40-100 mm | - | 10 | 3253561179198 | |

NOŽNICE NA PLECH



MaxSteel PREVODOVÉ NOŽNICE NA PLECH PRIAME

- Možnosť strihania hliníka, medi, drôtového pletiva, kože a plastov
- Kované z chrómovo-molybdénovej ocele, vrúbkované ostrie čelustí bráni kĺzaniu materiálu zo strihu
- Automatické odblokovanie zámky aretácie jednoduchým stlačením rúkavätí
- Permanentná identifikačná doštička informujúca o smere strihu
- Sprevodované, pre menšiu silu potrebnú na strihanie
- Strihajú valcovanú oceľ od 0,7 do 1,2 mm
- Bimateriálne ergonomické rúkaväte

| STANLEY | i | | ☒ | |
|----------|-----------|---|---|---------------|
| 2-14-563 | Priame | X | 6 | 3253562145635 |
| 2-14-566 | Predĺžené | X | 6 | 3253562145666 |



MaxSteel PREVODOVÉ NOŽNICE NA PLECH VYHNUTÉ

- Možnosť strihania hliníka, medi, drôtového pletiva, kože a plastov
- Strihajú valcovanú oceľ do 1,2 mm a nehrdzavejúcu oceľ do 0,7 mm
- Bimateriálna ergonomická rúkaväť
- Vrúbkované ostrie nožnic zabraňuje kĺzaniu materiálu počas strihania
- Sprevodované, pre menšiu silu potrebnú na strihanie
- Kované z chrómovo-molybdénovej ocele

| STANLEY | i | | ☒ | |
|----------|-------|---|---|---------------|
| 2-14-567 | Ľavé | X | 6 | 3253562145673 |
| 2-14-568 | Pravé | X | 6 | 3253562145680 |



MaxSteel PREVODOVÉ NOŽNICE NA PLECH

- Možnosť strihania hliníka, medi, drôtového pletiva, kože a plastov
- Strihajú valcovanú oceľ od 0,7 do 1,2 mm
- Bimateriálna ergonomická rúkaväť
- Automatické odblokovanie zámky aretácie jednoduchým stlačením rúkavätí
- Sprevodované, pre menšiu silu potrebnú na strihanie
- Kované z chrómovo-molybdénovej ocele, vrúbkované ostrie čelustí bráni kĺzaniu materiálu zo strihu

| STANLEY | i | | ☒ | |
|----------|-------|---|---|---------------|
| 2-14-562 | Ľavé | X | 6 | 3253562145628 |
| 2-14-564 | Pravé | X | 6 | 3253562145642 |



MaxSteel NOŽNICE NA PLECH

- Strihajú valcovanú oceľ od 0,7 do 1,2 mm
- Kované z chrómovo-molybdénovej ocele
- Možnosť strihania hliníka, medi, drôtového pletiva, kože a plastov
- Indukčne kalené ostria zaisťujú dlhú životnosť výrobku

| STANLEY | i | | ☒ | |
|----------|--------|---|---|---------------|
| 2-14-569 | 175 mm | X | 6 | 3253562145697 |
| 2-14-556 | 250 mm | X | 6 | 3253562145567 |
| 2-14-558 | 300 mm | X | 6 | 3253562145581 |

VYKRUŽOVACIE NOŽNICE NA PLECH

- Nožnice s dvoma úzkymi zahnutými ostriami na presné strihanie

| STANLEY | i | | ☒ | |
|----------|--------|---|----|---------------|
| 0-84-195 | 270 mm | X | 5 | 3253560841959 |
| 1-84-195 | 270 mm | - | 10 | 3253561841958 |

NOŽNICE A ŠTIEPACIE KLIESTE



NOŽNICE NA PLECH

- Na rovné i tvarové strihanie silného doskového materiálu

| | | | | |
|----------|--------|---|---|---------------|
| | | | | |
| 1-84-191 | 260 mm | - | 2 | 3253561841910 |



NOŽNICE NA PLECH - MALÉ

- Na rovné strihanie i vykružovanie tenkého a stredne silného doskového materiálu

| | | | | |
|----------|--------|---|---|---------------|
| | | | | |
| 1-84-194 | 260 mm | - | 2 | 3253561841941 |



ŠTIEPACIE KLIESTE NA TYČE A SVORNÍKY

- Kované z chrómovo-molybdénovej ocele; kapacita strihu nad 160 Kg/mm
- Nastavenie čelustí pomocou skrutiek
- Valcové rukoväte s návlakom z čierneho PVC
- A – protibežný strih (modely do dĺžky 450 mm vrátane)
- F – nožnicový strih (modely nad 600 mm dĺžky)
- Maximálny priemer strihanej guľatiny tvrdosti 31HRC je 8; 10; 11; 13; 14; 18 mm, tvrdosti 48HRC je 5; 6; 8; 10; 11; 13 mm (modely 17-750 – 17-755 postupne podľa veľkosti)

| | | | | |
|----------|--|---|---|---------------|
| | | | | |
| 1-17-750 | 350 mm; max Ø 8 mm / 31 HRC; max Ø 5 mm / 48HRC | - | 1 | 3253561177507 |
| 1-17-751 | 450 mm; max Ø 10 mm / 31 HRC; max Ø 6 mm / 48HRC | - | 1 | 3253561177514 |
| 1-17-752 | 600 mm; max Ø 11 mm / 31 HRC; max Ø 8 mm / 48HRC | - | 1 | 3253561177521 |
| 1-17-753 | 750 mm; max Ø 13 mm / 31 HRC; max Ø 10 mm / 48HRC | - | 1 | 3253561177538 |
| 1-17-754 | 800 mm; max Ø 14 mm / 31 HRC; max Ø 11 mm / 48HRC | - | 1 | 3253561177545 |
| 1-17-755 | 1050 mm; max Ø 18 mm / 31 HRC; max Ø 13 mm / 48HRC | - | 1 | 3253561177552 |



NÁHRADNÉ ČELUSTE

| | | | | |
|----------|--------------------|---|---|---------------|
| | | | | |
| 1-17-756 | Čelusti pre 17-750 | - | 1 | 3253561177569 |
| 1-17-757 | Čelusti pre 17-751 | - | 1 | 3253561177576 |
| 1-17-758 | Čelusti pre 17-752 | - | 1 | 3253561177583 |
| 1-17-759 | Čelusti pre 17-753 | - | 1 | 3253561177590 |
| 1-17-760 | Čelusti pre 17-754 | - | 1 | 3253561177606 |



MaxSteel® LD STOLOVÝ ZVERÁK

- Konštrukcia z liatiny odolná proti korózii
- Otočná základňa s možnosťou zablokovania
- Frézované závitové skrutky umožňujú hladký posuv čelustí
- Montážne otvory v základni umožňujú priskrutkovať zverák priamo k doske pracovného stola

| STANLEY | i | ☰ | ☒ | ▮ |
|----------|---------------------|---|---|---------------|
| 1-83-065 | LD, 115 mm (4 1/2") | - | 1 | 3253561830655 |
| 1-83-066 | HD, 100 mm (4") | - | 1 | 3253561830662 |
| 1-83-067 | HD, 125 mm (5") | - | 1 | 3253561830679 |
| 1-83-068 | HD, 150 mm (6") | - | 1 | 3253561830686 |



POLOHOVACÍ MODELÁRSKY ZVERÁK

- Telo vyrobené z hliníka tlakovým liatím, spojovacie prvky vrátane guľového čapu sú oceľové
- Maximálny rozstup čelustí 75 mm, šírka čelustí 75 mm
- Možnosť natočenia upnutého dielu podľa potreby
- Gumové kryty čelustí chránia upnutý diel pred poškodením

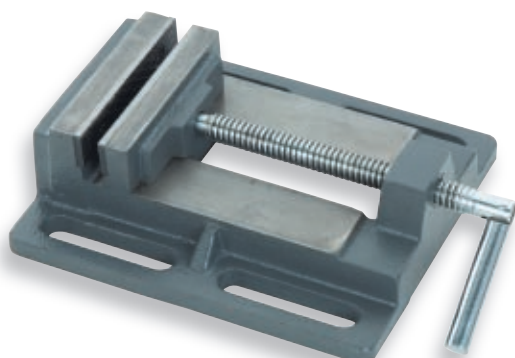
| STANLEY | i | ☰ | ☒ | ▮ |
|----------|---|---|---|---------------|
| 1-83-069 | - | - | 1 | 3253561830693 |



MaxSteel® VIACÚČELOVÝ ZVERÁK

- Uvoľňovacie tlačidlo umožňuje rýchly posuv čeluste
- Ľahké upevnenie na pracovnú dosku stroja pomocou pozdĺžnych štrbín
- Odolná konštrukcia z ocele a hliníka
- Bimateriálna obľá rukoväť trojhranného prierezu pre pohodlie a dosiahnutie vyššieho krútiaceho momentu
- Odoberateľné kryty čelustí chránia povrch upnutého predmetu pred poškodením

| STANLEY | i | ☰ | ☒ | ▮ |
|----------|-------------|---|---|---------------|
| 1-83-070 | 100 mm (4") | - | 4 | 3253561830709 |



MaxSteel® HD SKRUTKOVÝ ZVERÁK

- Chromované príslušenstvo je odolné proti korózii
- Ľahké pripevnenie zveráka k akejkoľvek doske skrutkového lisu
- Frézované závitové skrutky umožňujú hladký posuv čelustí a zaisťujú dlhú životnosť
- Pevná a odolná konštrukcia z liatiny

| STANLEY | i | ☰ | ☒ | ▮ |
|----------|-------------|---|---|---------------|
| 1-83-071 | 100 mm (4") | - | 2 | 3253561830716 |

